



Asunto Oy
RUSTHOLLINRINNE
Uittamo

Havainnekuva parvekkeelta.

MYyntIESITE

1.4.2026

JATKE



Havainnekuva kadulta.

ASUNTO OY RUSTHOLLINRINNE

Etsitkö uutta kotia, jossa meri ja luonto avautuvat
lähes ovelta ja josta on silti kätevän lyhyt matka
palveluiden äärelle sekä Turun keskustaan?

Tervetuloa Uittamolle 

TYYLİKÄS TALOPARI LUONNONLÄHEISESSÄ YMPÄRISTÖSSÄ

Uittamolle nousee pitkästä ajasta uutta: rakennamme arkkitehtonisesti ajattoman ja elegantin kerrostalokohteen Turun Uittamolle, osoitteeseen Rusthollinrinne 1. Miltä tuntuisi ihaila kaunista merellistä luontoa omalta parvekkeelta?



Luonnossa viihtyvälle

Merellisellä Uittamalla luonto on läsnä kaikkialla, alueen nimeä myöten: rantaan rakennettiin jo 1930-luvulla uimalaitos, ja nykyisinkin ranta kutsuu nauttimaan; yhtä lailla kesästä kuin kylmäuinnista. Rantakalliot ja puistot houkuttelevat ulkoilemaan, ja läheinen Katariinanlaakson luonnonsuojelualue polkuineen on elämys ympäri vuoden. Lähellä on myös melontakeskus, venesatama ja koirille oma uimaranta. Ei ihme, että Uittamo on yksi Turun vetovoimaisimmista alueista.



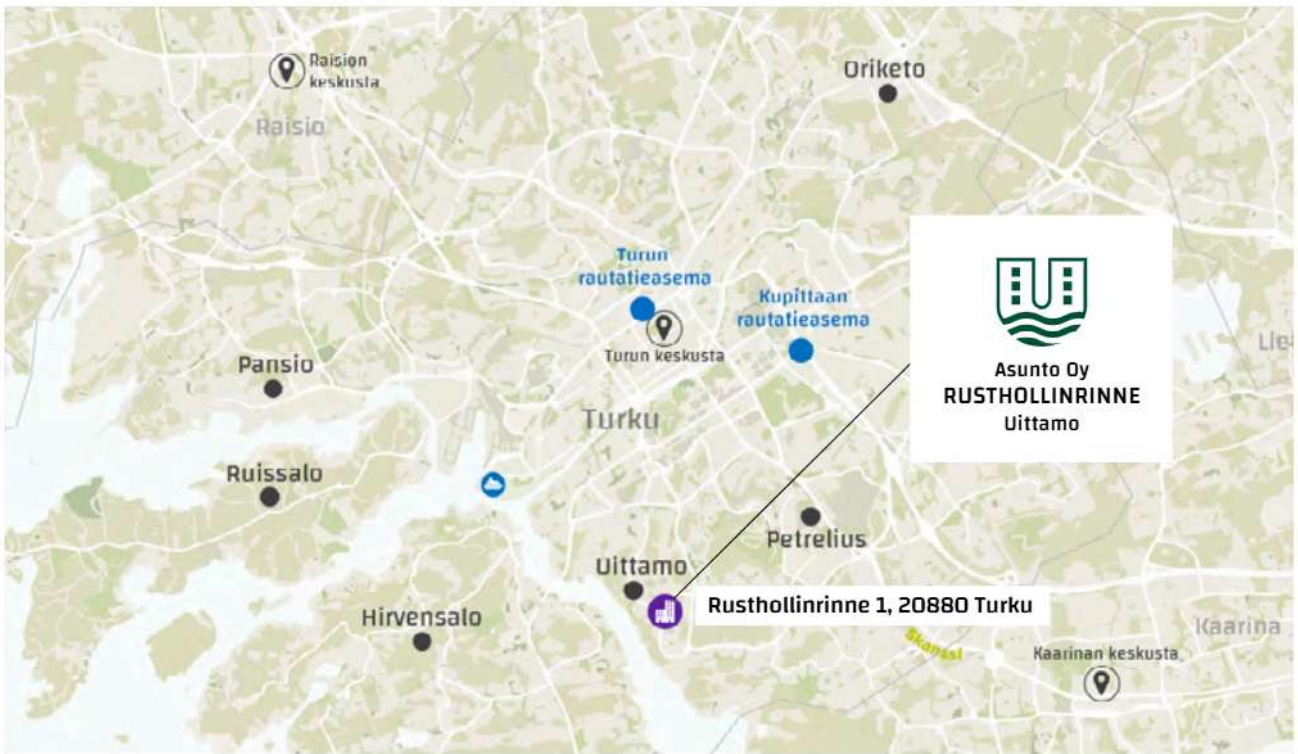
Sijainti

Rusthollinrinteen talot rakennetaan kaupunginosaan, joka sijaitsee vain muutaman kilometrin päässä keskustasta, mutta jossa kello tuntuu raksuttavan hiukan rauhallisemmin. Alueella on hyvä koulu ja useita päiväkoteja, lapsille leikkipaikkoja ja vieläpä tanssipaviljonki huvittelunhaluisille.



Monta tietä kotiin

Uittamalla asuvat saavat nauttia sujuvista kulkuyhteyksistä: keskustaan hurautat Fölin kyydissä runsaassa 20 minuutissa ja pyörällä vartissa. Uudella runkolinjabussilla pääsee nopeasti myös monipuolisten palvelujen äärelle. Autoilijallekin avautuu luontevia reittejä moneen suuntaan.



Lähin
bussipysäkki
50 m



Turun
keskusta
5 km



Turun rautatie-
asema, Logomo
6 km



Ilpoisten
sivukirjasto
2,5 km



Turun
yliopisto
6 km



Lähin
kauppa
550 m



Jukka Lämsä



Jukka Lämsä



Jukka Lämsä



Päiväkoti
600 m



Lähin alakoulu
700 m



Uittamon
paviljonki
900 m



Lähin
lenkkipolku
50 m



Uimaranta
600 m



Koirien
uimaranta
900 m

Etäisyydet ovat suuntaa-antavia.

UUSIA KOTEJA METSÄN, MEREN JA KAUPUNGIN KOHTAAMISPAIKASSA

Valoa ja hyvää tunnelmaa

Kun Rusthollinrinne 1:n rakennustyöt on tehty, taloyhtiön omalla tontilla kohoaa kaksi porrastetusti rinteeseen sovitettua kerrostaloa. Yhtiössä on yhteensä 56 asuntoa, joiden koot vaihtelevat kaksioista perheasuntoihin.

Ulkoasultaan talot täydentävät hienotunteisesti vanhempaa rakennuskantaa. Talojen ulko-ovien päälle sopisi onnea tuottava hevosenkenkä – onhan suuri osa Uittamon kadunnimistä ratsuväkeen viittaavia. Rustholliksi nimitettiin ennen muinoin ratsutilaa, jonka velvollisuus oli varustaa mies ja hevonen kruunun palvelukseen.

Rusthollinrinteen talot lämpiävät vesikiertoisella lattialämmityksellä, ja vakiovarusteluun kuuluu myös viilennys ilmalämpöpumpulla. Jokaiseen asuntoon kuuluu lasitettu tilava

parveke. Asumismukavuutta ja turvallisuutta lisäävät myös älylukitus, ovipuhelinjärjestelmä ja asuntojen sekä yleisten tilojen esteettömyys.

Asuntojen pohjat on suunniteltu käytännöllisiksi, muuntojoustaviksi ja toimiviksi. Esimerkiksi kylpyhuoneiden kalusteisiin on panostettu. Asuntoihin on luotu neljä erilaista materiaaliratkaisua, joista uuden kodin tuleva asukas voi valita mieleisensä.

Piha-alueen alle toteutetaan puolilämmin pysäköintihalli, josta on suora kulkuyhteys hissillä asuinkerroksiin. Hallin jokaiselle autopaikalle on mahdollista asentaa latauslaite. Yhtiön oma viehättävä pihasauna sijoittuu rauhalliselle sisäpihalle, jossa on lisäksi kauniita istutuksia, viljelylaatikoita sekä leikkipaikat lapsille.





Havainnekuva olohuoneesta.



Havainnekuva kylpyhuoneesta.



Havainnekuva sisäpihalta.



JULKISIVUT

Talo B

Etelään



Talo A

Etelään

Talo A

Itään



Talo A

Länteen



Talo B

Pohjoiseen



Talo A

Pohjoiseen

Talo B

Itään



Talo B

Länteen







HUONEISTOLUETTELO**TALO A**

| Kerros | Huoneisto | Huoneisto-tyyppi | Pinta-ala m ² |
|------------------|-----------|------------------|--------------------------|
| 1. kerros | A | LIIKETILA | 100,5 m ² |
| 2. kerros | A1 | 2H+K | 57,00 m ² |
| | A2 | 2H+KT | 47,00 m ² |
| | A3 | 3H+KT+S | 76,00 m ² |
| | A4 | 4H+K+S | 85,50 m ² |
| | A5 | 2H+KT | 43,00 m ² |
| 3. kerros | A6 | 2H+K | 57,00 m ² |
| | A7 | 2H+KT | 47,00 m ² |
| | A8 | 3H+KT+S | 76,00 m ² |
| | A9 | 4H+K+S | 85,50 m ² |
| | A10 | 2H+KT+S | 56,50 m ² |
| 4. kerros | A11 | 2H+K | 57,00 m ² |
| | A12 | 2H+KT | 47,00 m ² |
| | A13 | 3H+KT+S | 76,00 m ² |
| | A14 | 4H+K+S | 85,50 m ² |
| | A15 | 2H+KT+S | 56,50 m ² |
| 5. kerros | A16 | 2H+K | 57,00 m ² |
| | A17 | 2H+KT | 47,00 m ² |
| | A18 | 3H+KT+S | 76,00 m ² |
| | A19 | 4H+K+S | 85,50 m ² |
| | A20 | 2H+KT+S | 57,00 m ² |
| 6. kerros | A21 | 2H+K | 57,00 m ² |
| | A22 | 2H+KT | 47,00 m ² |
| | A23 | 3H+KT+S | 76,00 m ² |
| | A24 | 4H+K+S | 85,50 m ² |
| | A25 | 2H+KT+S | 57,00 m ² |

TALO B

| Kerros | Huoneisto | Huoneisto-tyyppi | Pinta-ala m ² |
|------------------|------------------|------------------|--------------------------|
| 1. kerros | B26 | 2H+KT | 53,50 m ² |
| 2. kerros | B27 | 3H+K | 74,50 m ² |
| | B28 | 3H+K+S | 81,50 m ² |
| | B29 | 2H+KT+S | 49,50 m ² |
| | B30 | 2H+KT+S | 66,50 m ² |
| | B31 | 2H+KT | 52,50 m ² |
| 3. kerros | B32 | 3H+K | 74,50 m ² |
| | B33 | 3H+K+S | 81,50 m ² |
| | B34 | 2H+KT+S | 49,50 m ² |
| | B35 | 2H+KT+S | 66,50 m ² |
| | B36 | 2H+KT | 52,50 m ² |
| 4. kerros | B37 | 3H+K | 74,50 m ² |
| | B38 | 3H+K+S | 81,50 m ² |
| | B39 | 2H+KT+S | 49,50 m ² |
| | B40 | 4H+K+S | 119,00 m ² |
| | 5. kerros | B41 | 3H+K |
| B42 | | 3H+K+S | 81,50 m ² |
| B43 | | 2H+KT+S | 49,50 m ² |
| B44 | | 4H+K+S | 119,00 m ² |
| 6. kerros | B45 | 3H+K | 74,50 m ² |
| | B46 | 3H+K+S | 81,50 m ² |
| | B47 | 2H+KT+S | 49,50 m ² |
| | B48 | 4H+K+S | 119,00 m ² |
| 7. kerros | B49 | 3H+K | 74,50 m ² |
| | B50 | 3H+K+S | 81,50 m ² |
| | B51 | 2H+KT+S | 49,50 m ² |
| | B52 | 4H+K+S | 119,00 m ² |
| 8. kerros | B53 | 3H+K | 74,50 m ² |
| | B54 | 3H+K+S | 81,50 m ² |
| | B55 | 2H+KT+S | 49,50 m ² |
| | B56 | 4H+K+S | 119,00 m ² |

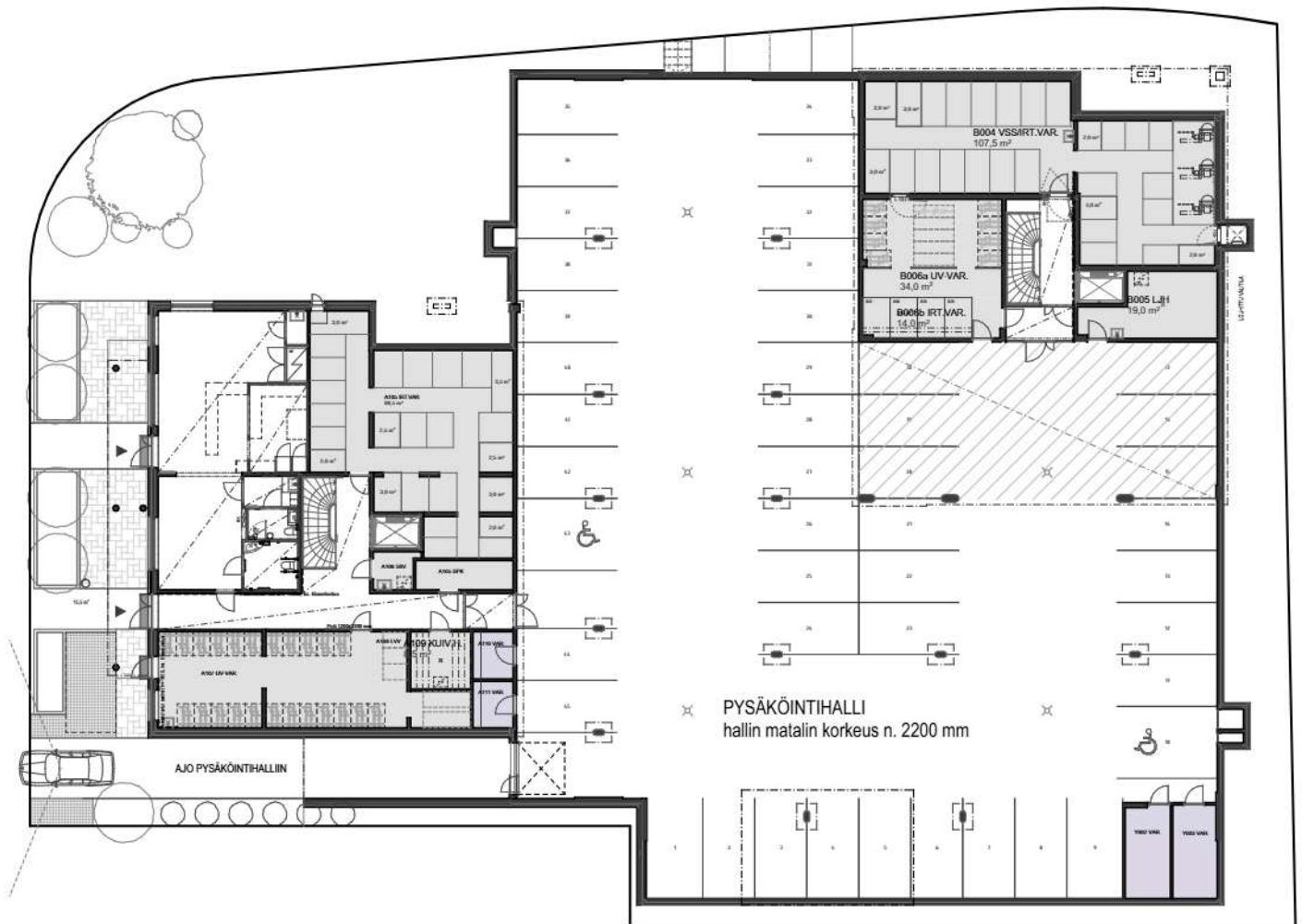
ASEMAPIIRROS



KERROSPOHJAT

TALO A
1. kerros

TALO B
kellari



KERROSPOHJAT

TALO A
2. kerros

TALO B
1. kerros

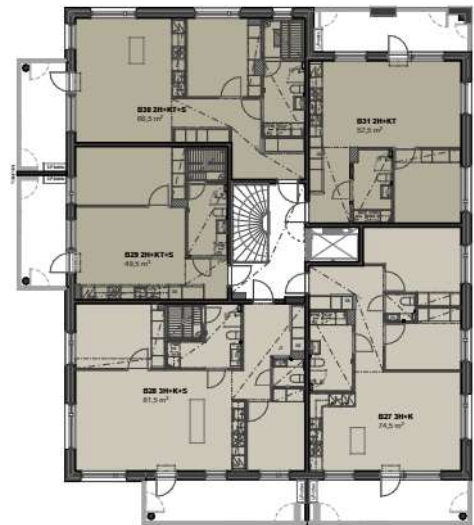


KERROSPOHJAT

TALO A 3. kerros

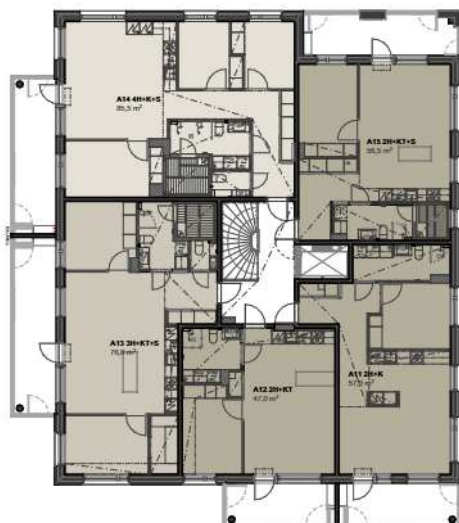


TALO B 2. kerros

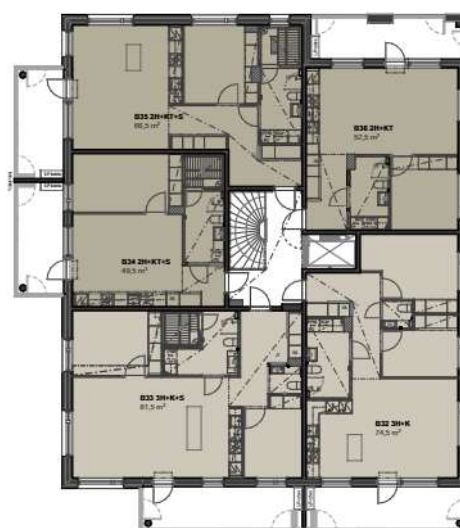


KERROSPOHJAT

TALO A 4. kerros

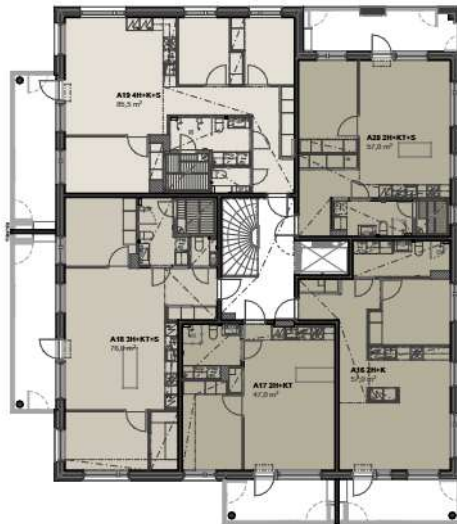


TALO B 3. kerros

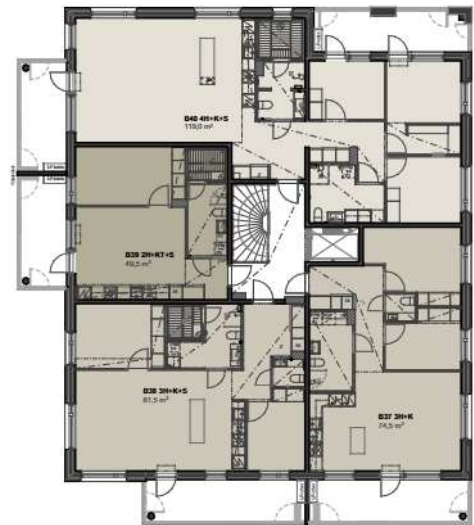


KERROSPOHJAT

TALO A 5. kerros

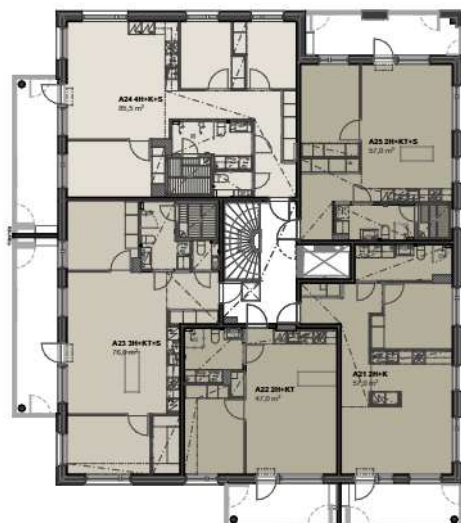


TALO B 4. kerros

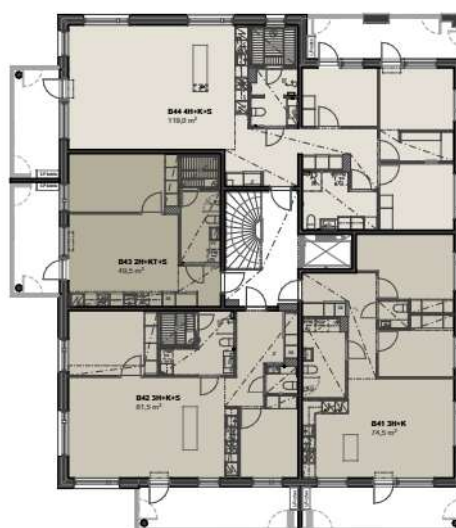


KERROSPOHJAT

TALO A 6. kerros



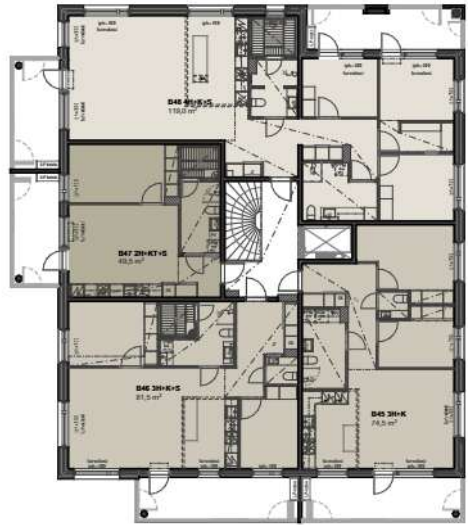
TALO B 5. kerros



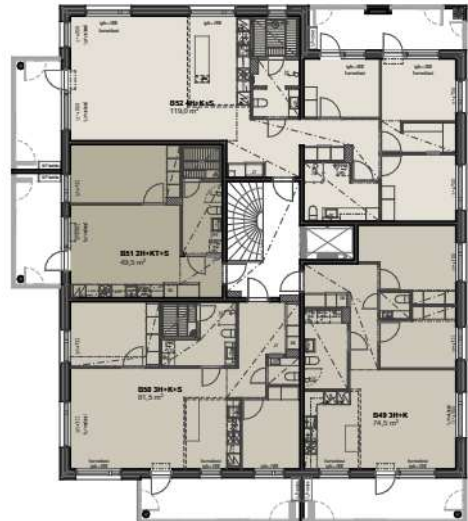
KERROSPOHJAT



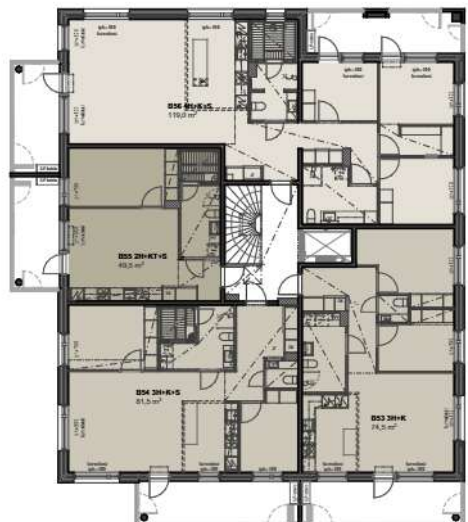
TALO B 6. kerros



TALO B 7. kerros



TALO B 8. kerros

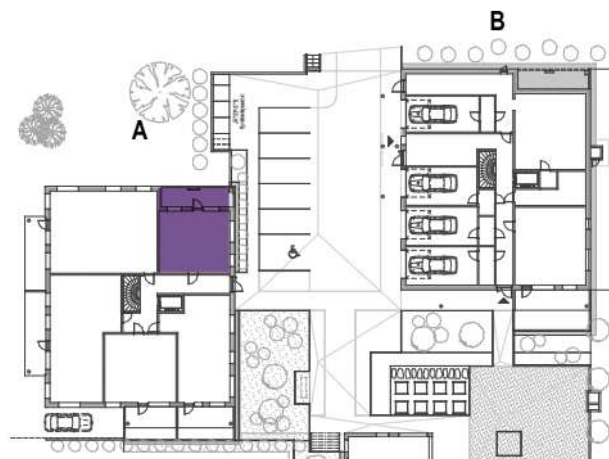
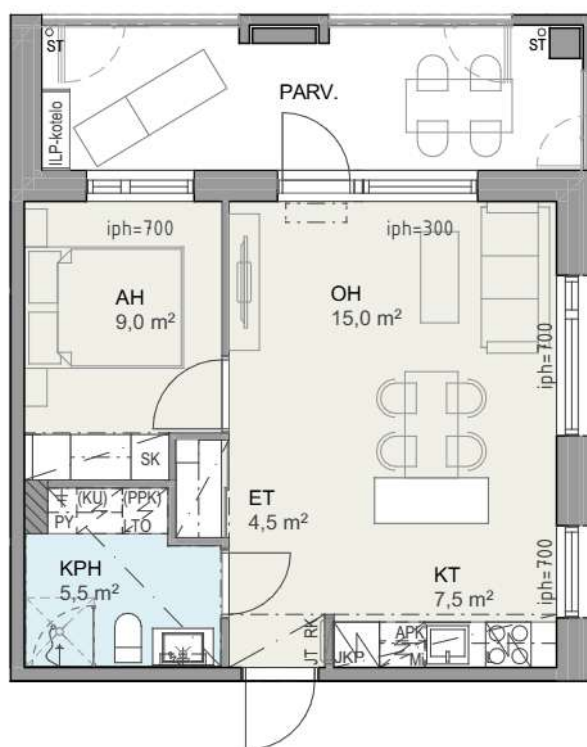


POHJAPIIRROKSET

2H+KT / 43,0 m²

A5

2. kerros



Myyntiesite

1.4.2026

Mittakaava 1:100 5m

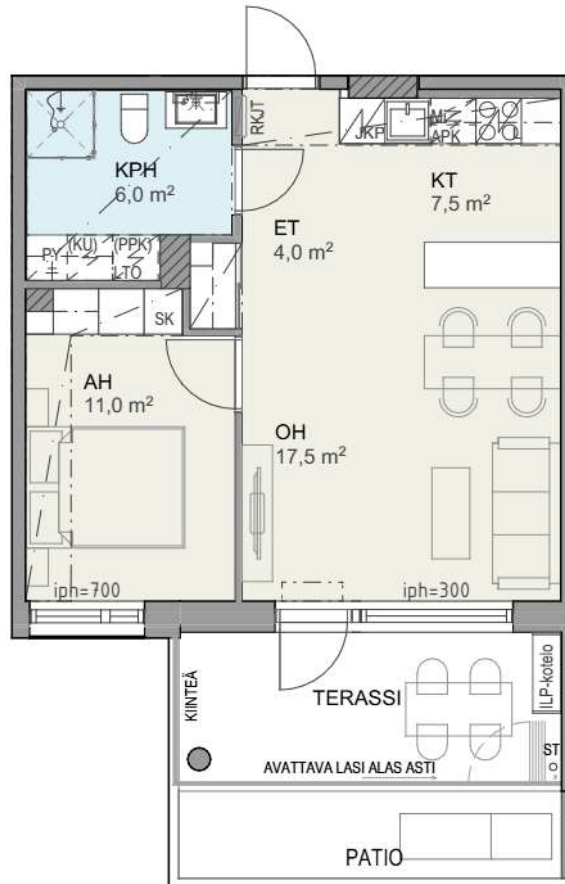


Rakennuttaja pidättää oikeuden suunnitelmamuutoksiin.

POHJAPIIRROKSET

2H+KT / 47,0 m²

A2 2. kerros

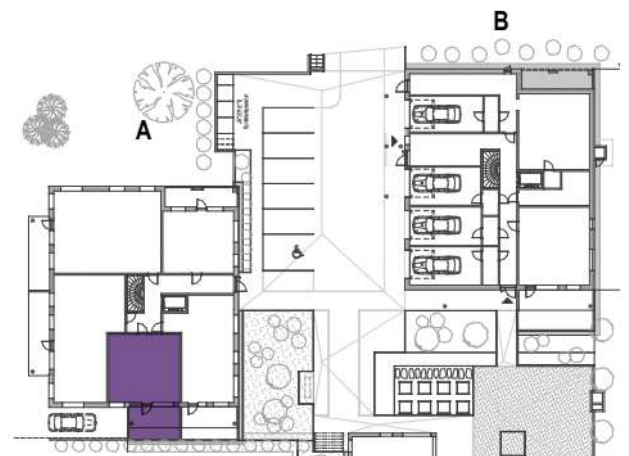


Myyntiesite

1.4.2026

Mittakaava 1:100 5m

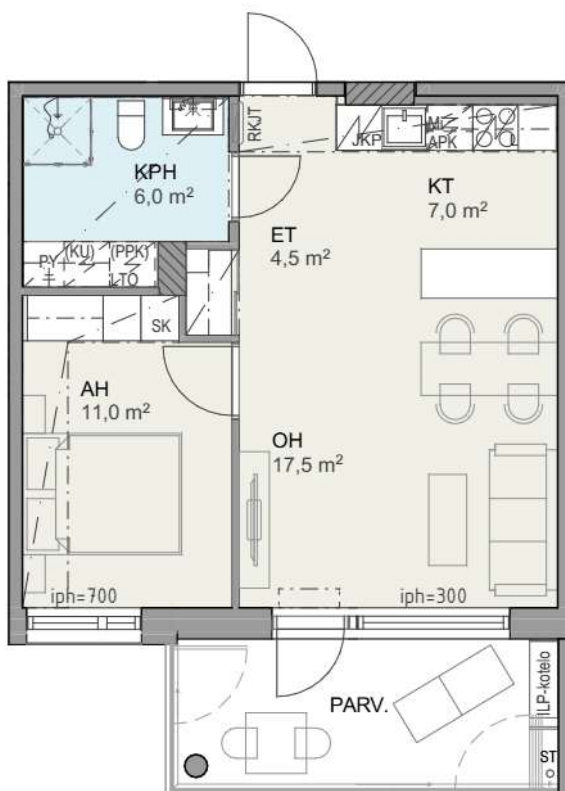
Rakennuttaja pidättää oikeuden suunnitelmamuutoksiin.



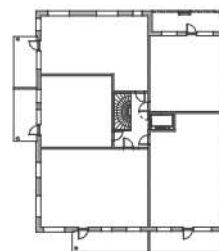
POHJAPIIRROKSET

2H+KT / 47,0 m²

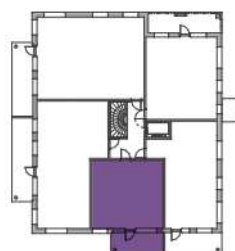
| | |
|-----|-----------|
| A7 | 3. kerros |
| A12 | 4. kerros |
| A17 | 5. kerros |
| A22 | 6. kerros |



B



A



Myyntiesite

1.4.2026

Mittakaava 1:100 5m



Rakennuttaja pidättää oikeuden suunnitelmamuutoksiin.

POHJAPIIRROKSET

2H+K / 57,0 m²

A1 2. kerros
vaihtoehto 1



Myyntiesite

1.4.2026

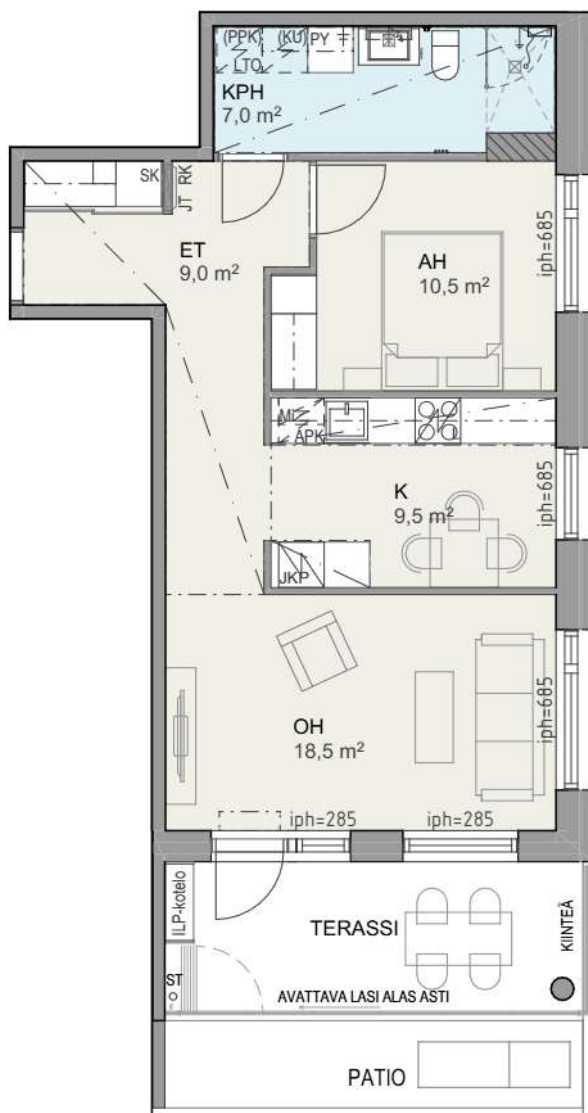
Mittakaava 1:100 5m

Rakennuttaja pidättää oikeuden suunnitelmamuutoksiin.

POHJAPIIRROKSET

2H+K / 57,0 m²

A1 2. kerros
vaihtoehto 2



Myyntiesite

1.4.2026

Mittakaava 1:100 5m

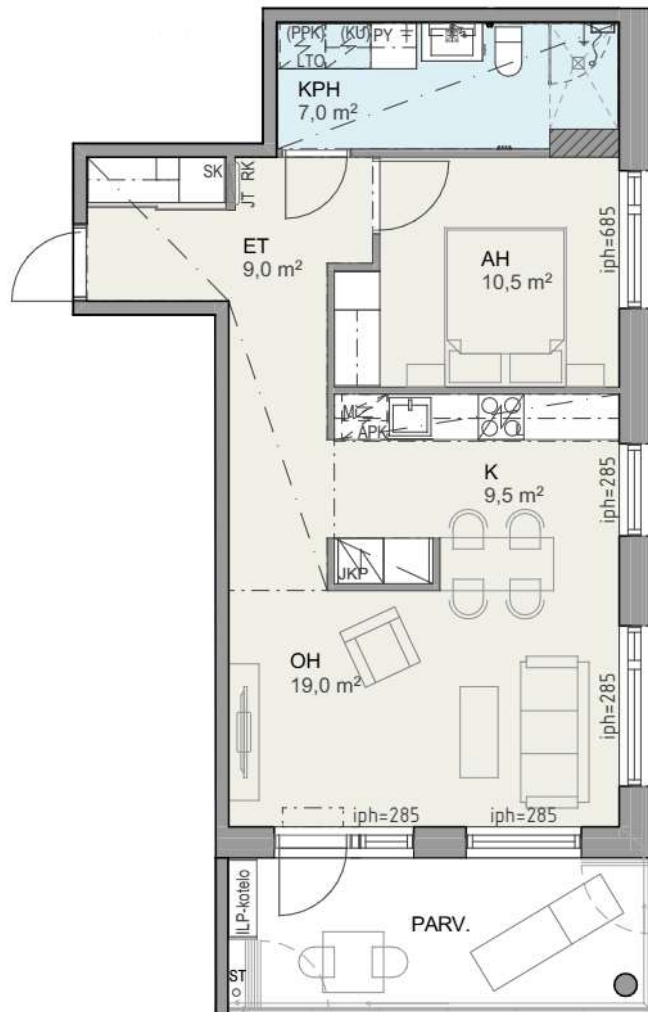


Rakennuttaja pidättää oikeuden suunnitelmamuutoksiin.

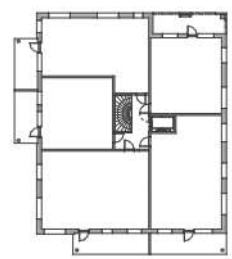
POHJAPIIRROKSET

2H+K / 57,0 m²

- A6 3. kerros
 - A11 4. kerros
 - A16 5. kerros
 - A21 6. kerros
- vaihtoehto 1



B



A



Myyntiesite

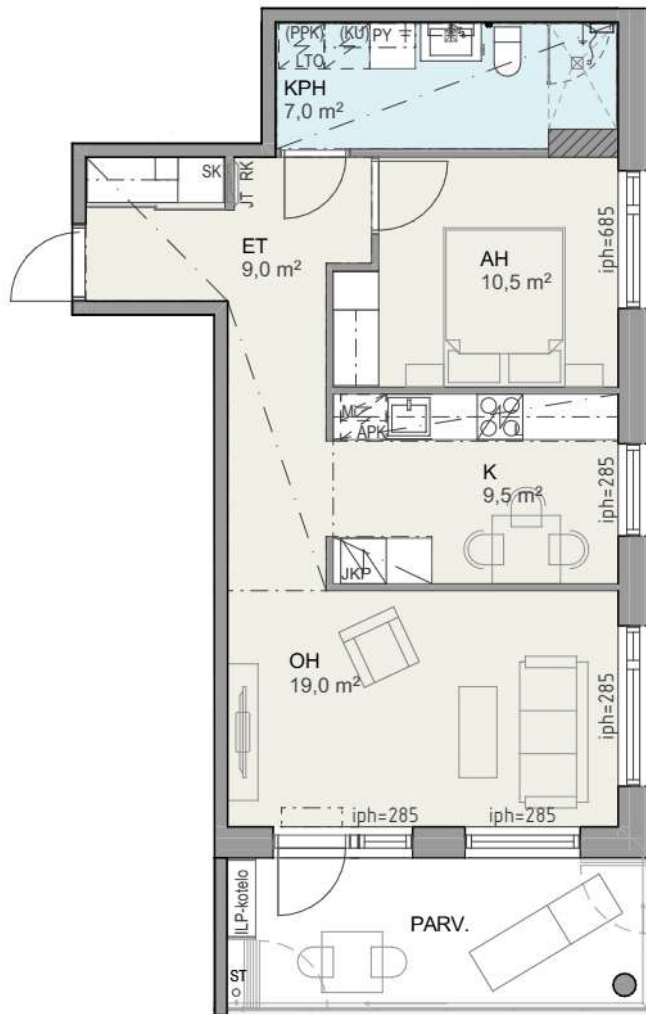
1.4.2026



Rakennuttaja pidättää oikeuden suunnitelmamuutoksiin.

POHJAPIIRROKSET

2H+K / 57,0 m²



- A6 3. kerros
 - A11 4. kerros
 - A16 5. kerros
 - A21 6. kerros
- vaihtoehto 2

B



A



Myyntiesite

1.4.2026

Mittakaava 1:100 5m

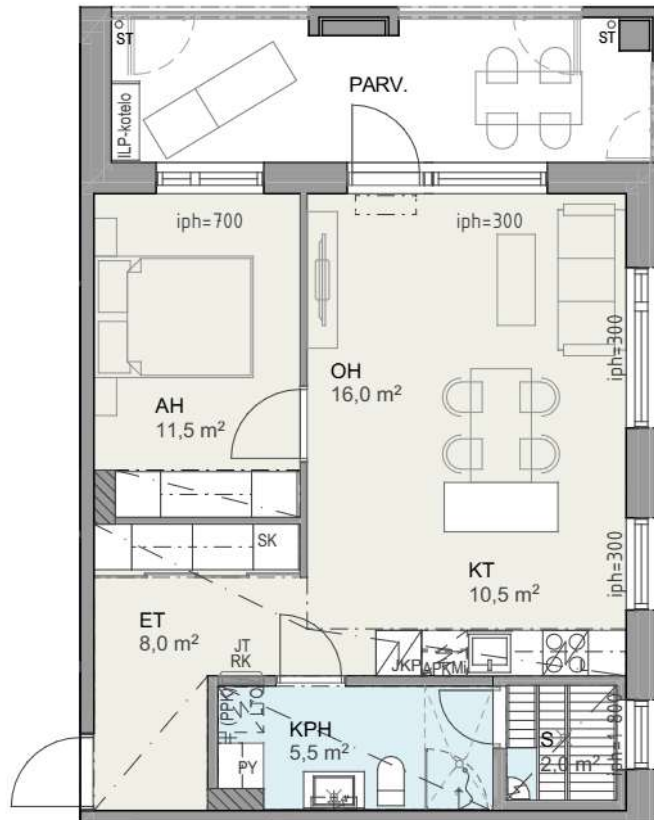


Rakennuttaja pidättää oikeuden suunnitelmamuutoksiin.

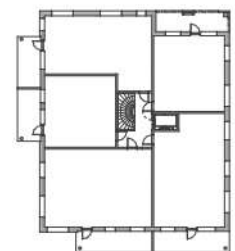
POHJAPIIRROKSET

2H+KT+S / 56,5 m²

- A10 3. kerros
- A15 4. kerros



B



A



Myyntiesite

1.4.2026

Mittakaava 1:100 5m

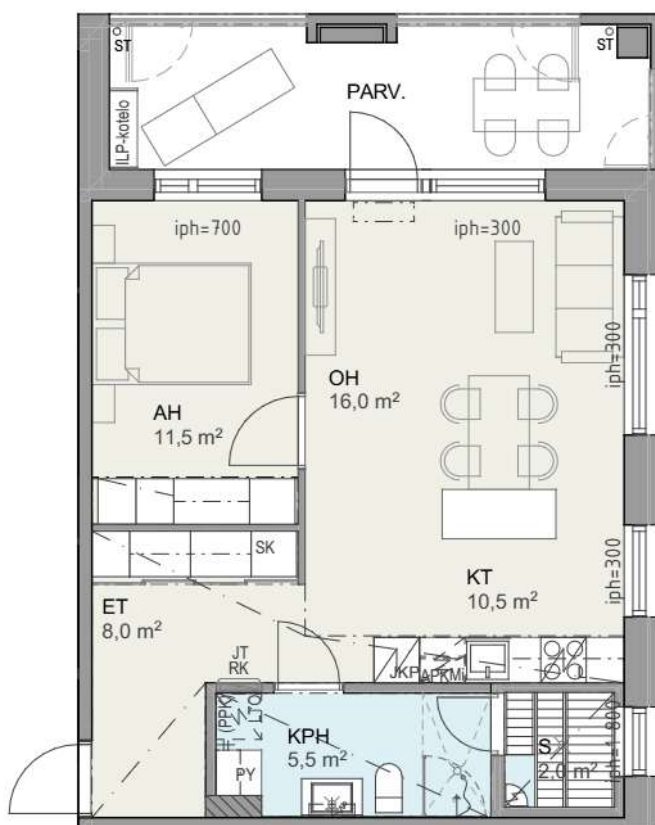


Rakennuttaja pidättää oikeuden suunnitelmamuutoksiin.

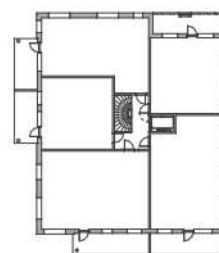
POHJAPIIRROKSET

2H+KT+S / 57,0 m²

A20 5. kerros
A25 6. kerros



B



A



Myyntiesite

1.4.2026i

Mittakaava 1:100 5m

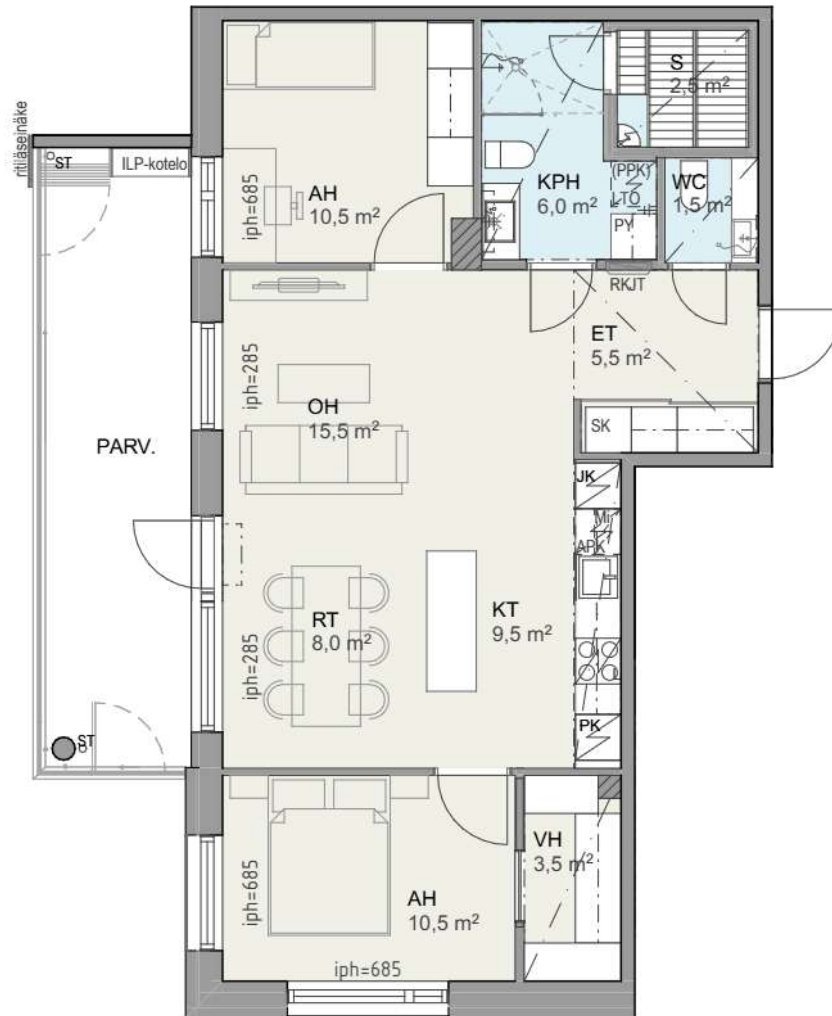


Rakennuttaja pidättää oikeuden suunnitelmamuutoksiin.

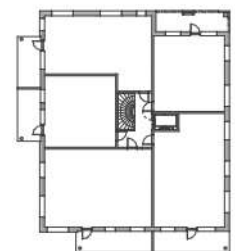
POHJAPIIRROKSET

3H+KT+S / 76,0 m²

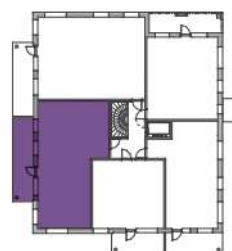
A3 2. kerros



B



A



Myyntiesite

1.4.2026

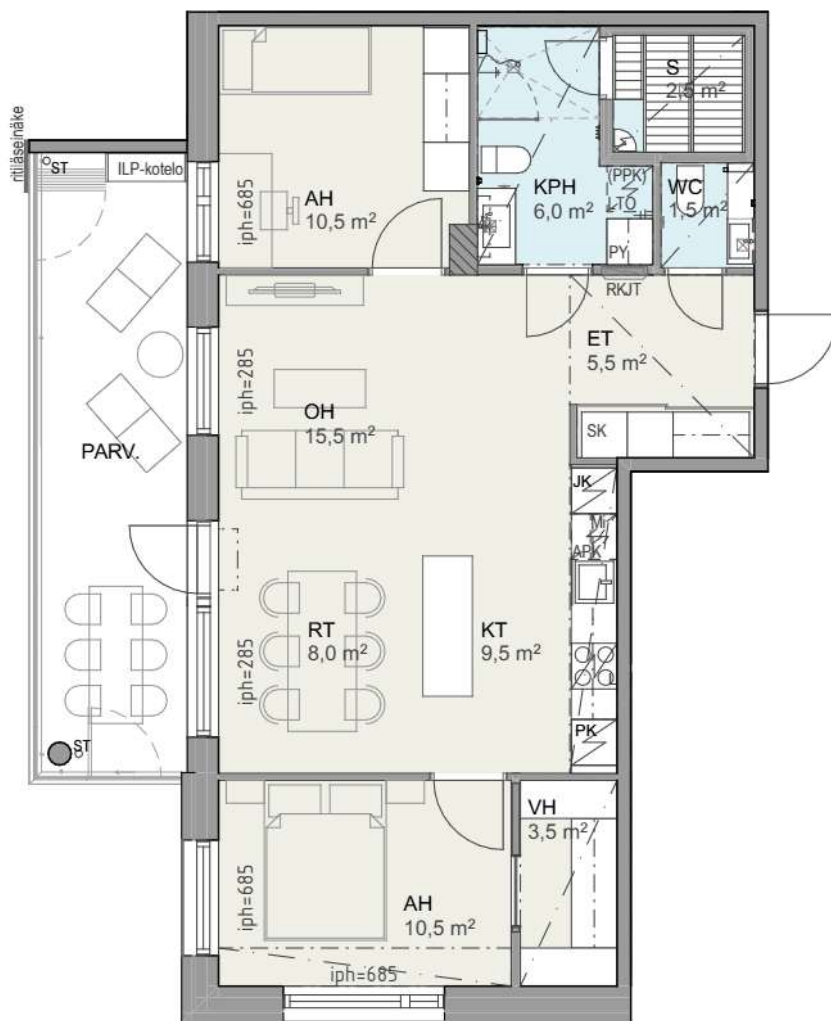


Rakennuttaja pidättää oikeuden suunnitelmamuutoksiin.

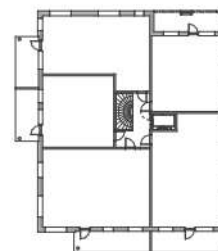
POHJAPIIRROKSET

3H+KT+S / 76,0 m²

- A8 3. kerros
- A13 4. kerros
- A18 5. kerros
- A23 6. kerros



B



A



Myyntiesite

1.4.2026i

Mittakaava 1:100 5m



Rakennuttaja pidättää oikeuden suunnitelmamuutoksiin.

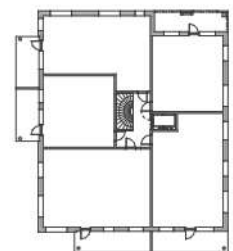
POHJAPIIRROKSET

4H+KT+S / 85,5 m²

- A4 2. kerros
- A9 3. kerros
- A14 4. kerros
- A19 5. kerros
- A24 6. kerros



B



A



Myyntiesite

1.4.2026

Mittakaava 1:100 5m



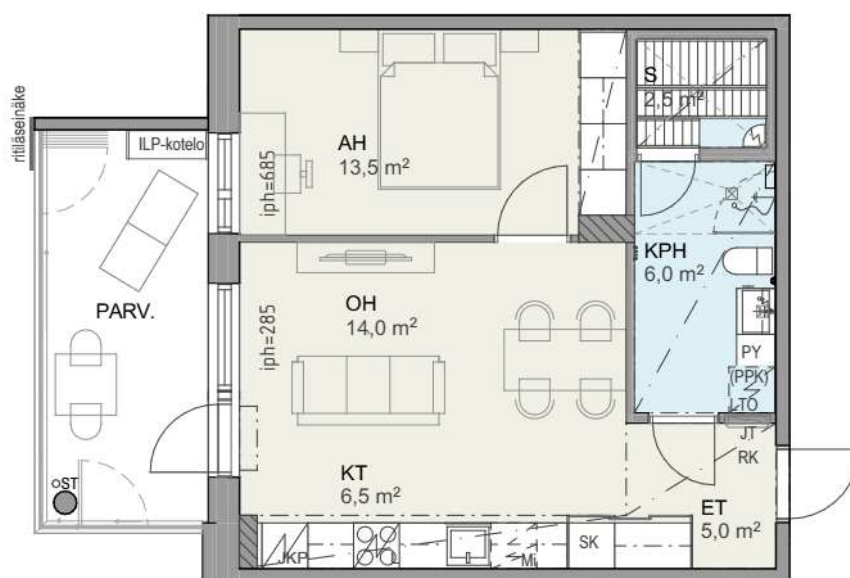
Rakennuttaja pidättää oikeuden suunnitelmamuutoksiin.

POHJAPIIRROKSET

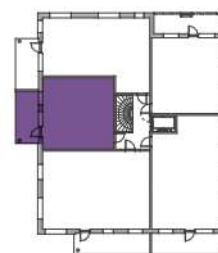
2H+KT+S / 49,5 m²

B29

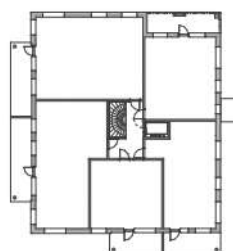
2. kerros



B



A



Myyntiesite

1.4.2026i

Mittakaava 1:100 5m

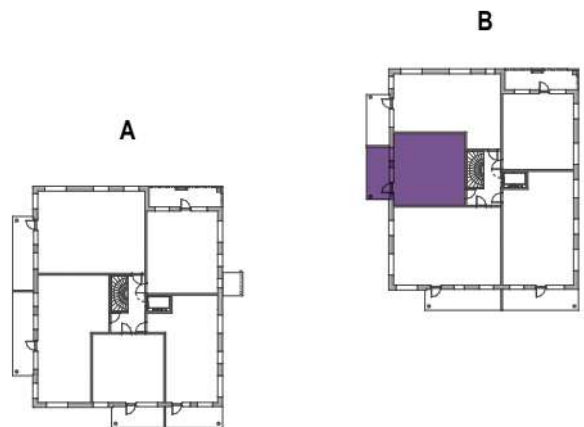
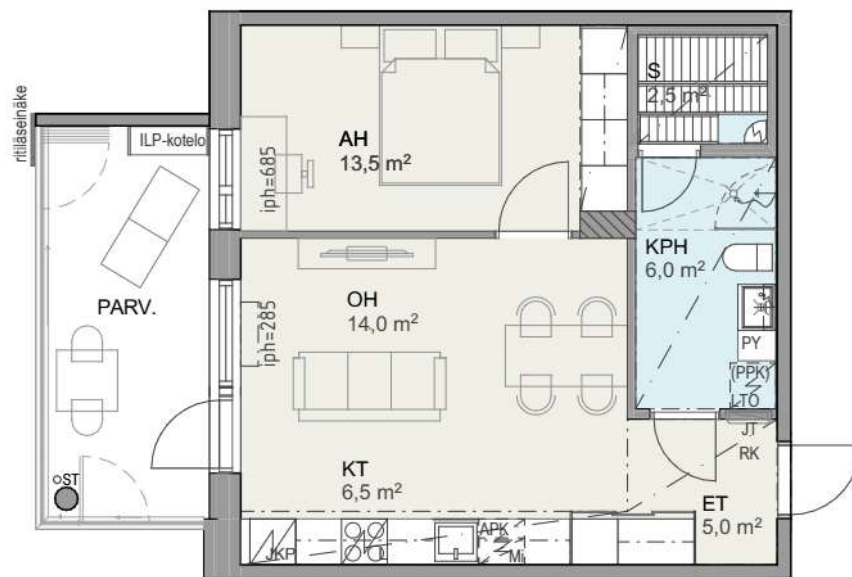


Rakennuttaja pidättää oikeuden suunnitelmamuutoksiin.

POHJAPIIRROKSET

2H+KT+S / 49,5 m²

- B34 3. kerros
- B39 4. kerros
- B43 5. kerros
- B47 6. kerros
- B51 7. kerros
- B55 8. kerros



Myyntiesite

1.4.2026

Mittakaava 1:100 5m



Rakennuttaja pidättää oikeuden suunnitelmamuutoksiin.

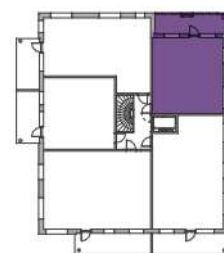
POHJAPIIRROKSET

2H+KT / 52,5 m²

B31 2. kerros
B36 3. kerros



B



A



Myyntiesite

1.4.2026i



Rakennuttaja pidättää oikeuden suunnitelmamuutoksiin.

POHJAPIIRROKSET

2H+KT / 53,5 m²

B26 1. kerros



Myyntiesite

1.4.2026

Mittakaava 1:100 5m

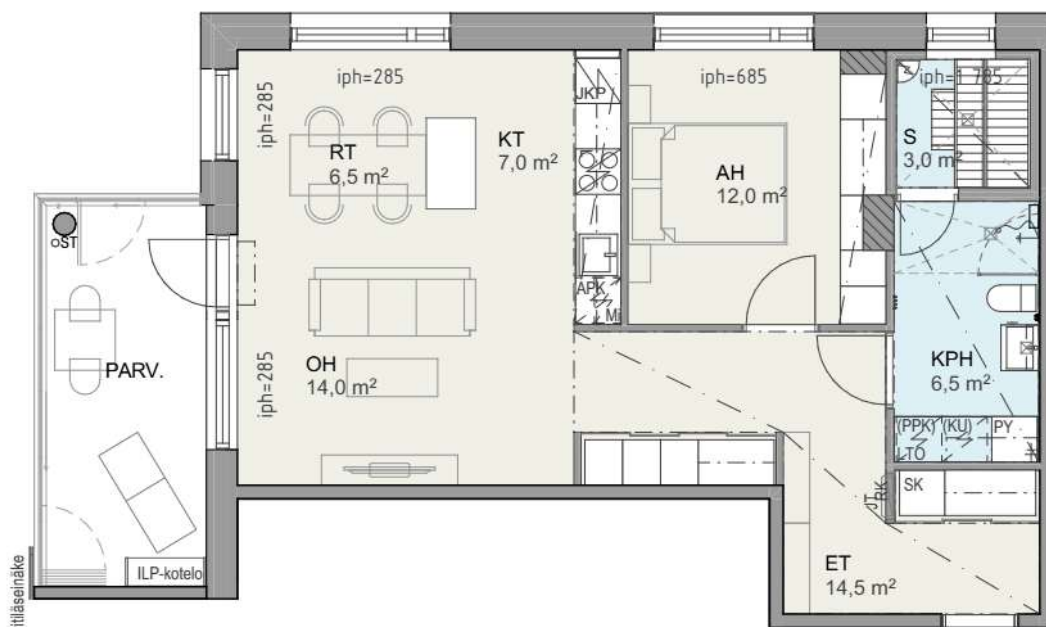
Rakennuttaja pidättää oikeuden suunnitelmamuutoksiin.



POHJAPIIRROKSET

2H+KT+S / 66,5 m²

B30 2. kerros
B35 3. kerros



Myyntiesite

1.4.2026i

Mittakaava 1:100 5m

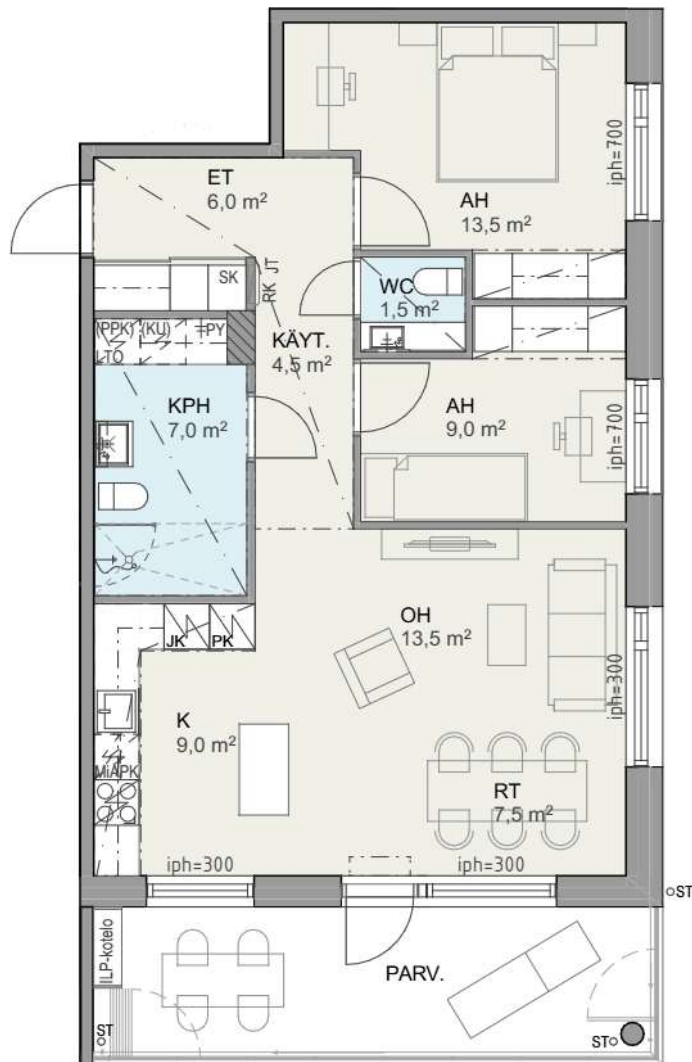


Rakennuttaja pidättää oikeuden suunnitelmamuutoksiin.

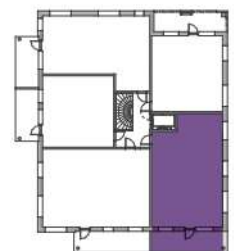
POHJAPIIRROKSET

3H+K / 74,5 m²

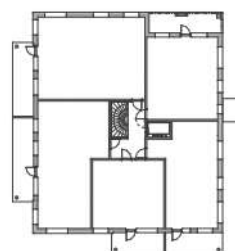
- B27 2. kerros
 - B32 3. kerros
 - B37 4. kerros
 - B41 5. kerros
 - B45 6. kerros
 - B49 7. kerros
 - B53 8. kerros
- vaihtoehto 1



B



A



Myyntiesite

1.4.2026

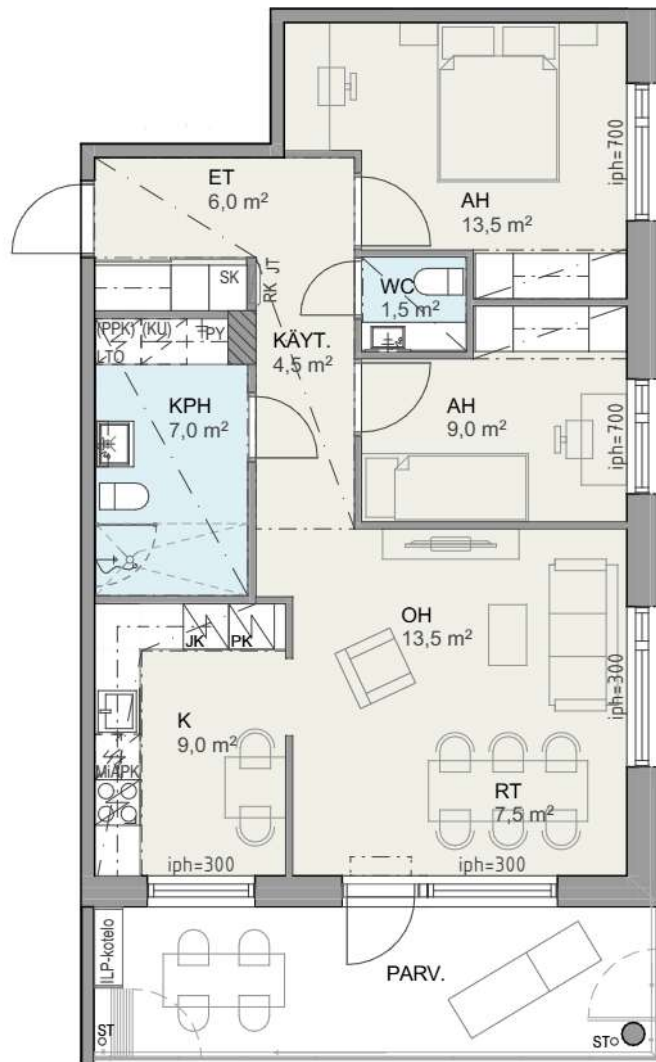
Mittakaava 1:100 5m



Rakennuttaja pidättää oikeuden suunnitelmamuutoksiin.

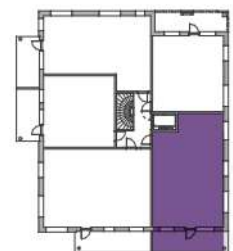
POHJAPIIRROKSET

3H+K / 74,5 m²

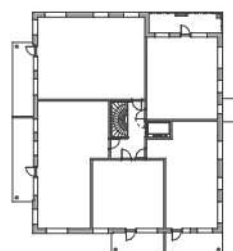


- B27 2. kerros
 - B32 3. kerros
 - B37 4. kerros
 - B41 5. kerros
 - B45 6. kerros
 - B49 7. kerros
 - B53 8. kerros
- vaihtoehto 2

B



A



Myyntiesite

1.4.2026i

Mittakaava 1:100 5m

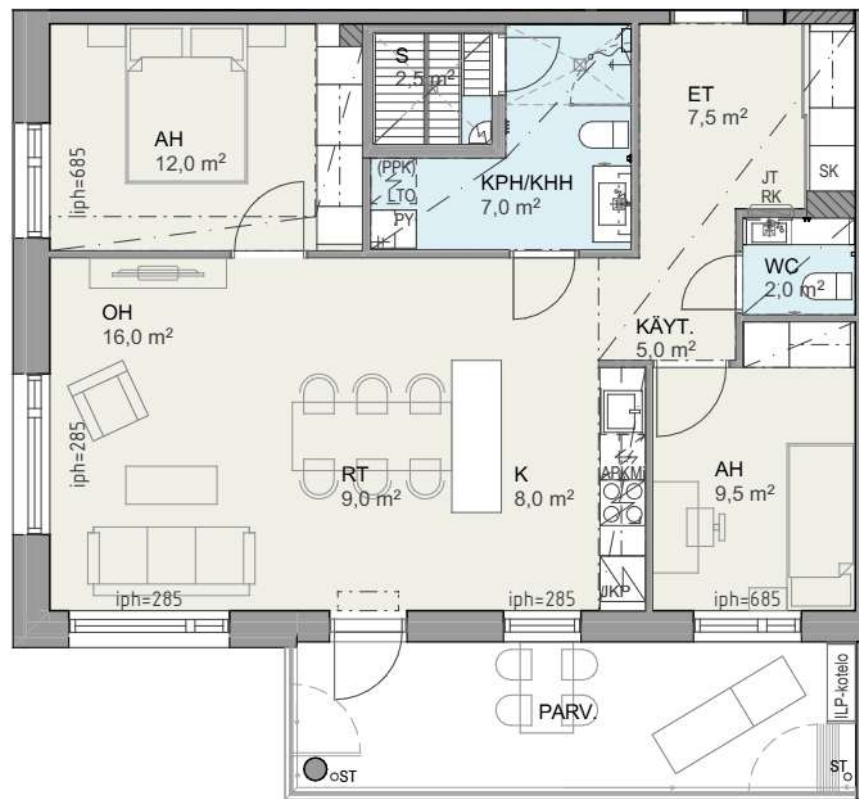


Rakennuttaja pidättää oikeuden suunnitelmamuutoksiin.

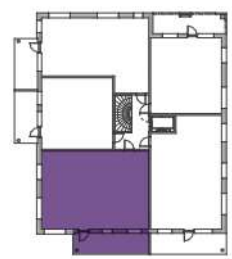
POHJAPIIRROKSET

3H+K+S / 81,5 m²

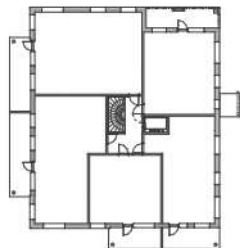
B28 2. kerros
vaihtoehto 1



B



A



Myyntiesite

1.4.2026

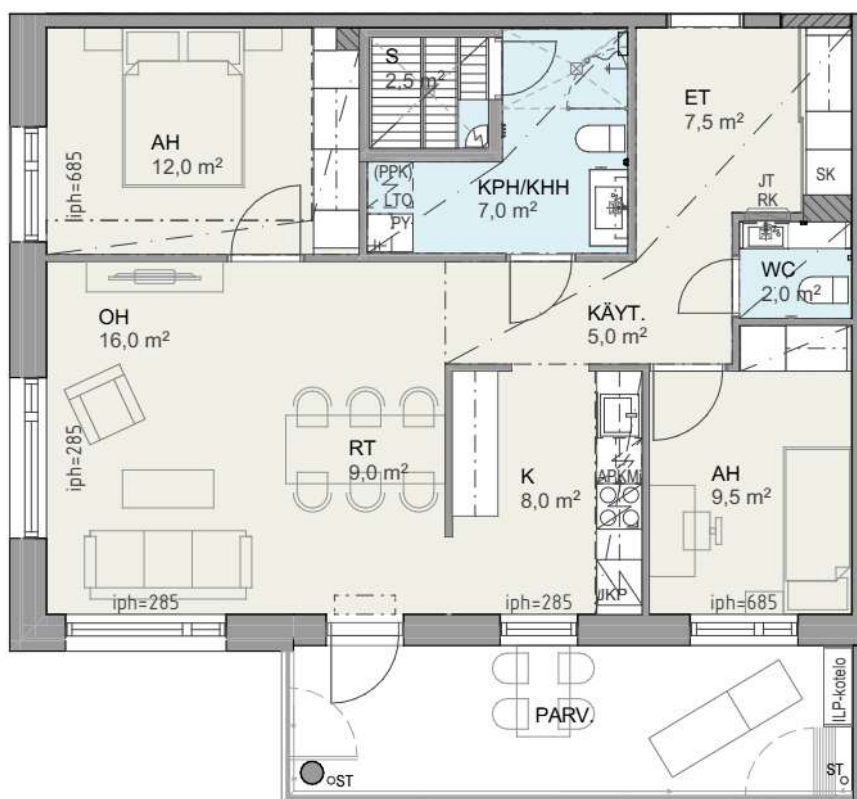


Rakennuttaja pidättää oikeuden suunnitelmamuutoksiin.

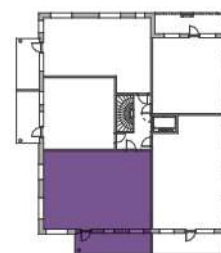
POHJAPIIRROKSET

3H+K+S / 81,5 m²

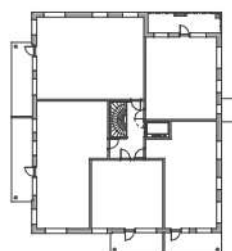
B28 2. kerros
vaihtoehto 2



B



A



Myyntiesite

1.4.2026i

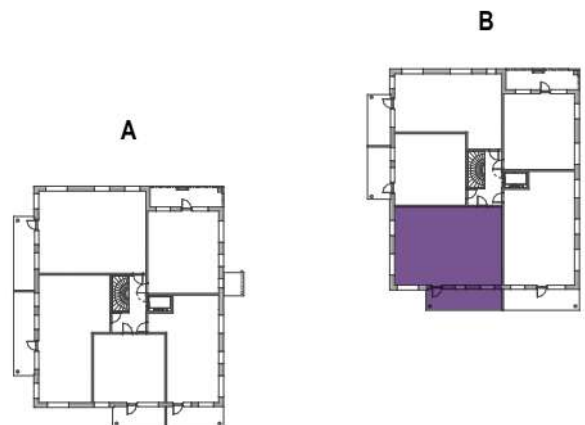
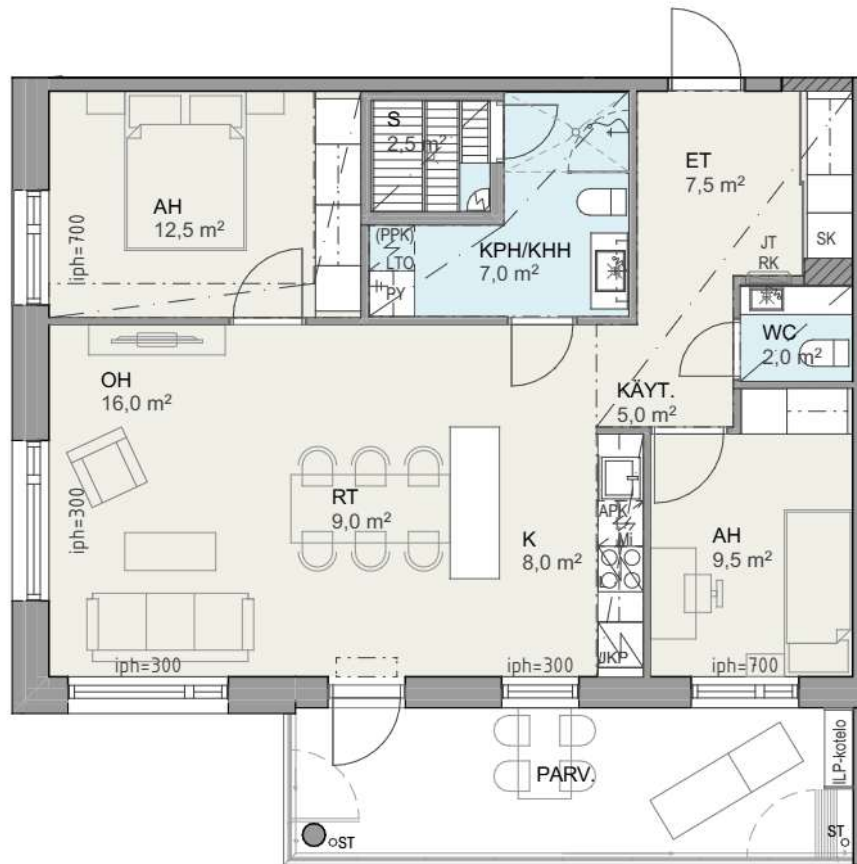


Rakennuttaja pidättää oikeuden suunnitelmamuutoksiin.

POHJAPIIRROKSET

3H+K+S / 81,5 m²

- B33 3. kerros
 - B38 4. kerros
 - B42 5. kerros
 - B46 6. kerros
 - B50 7. kerros
 - B54 8. kerros
- vaihtoehto 1



Myyntiesite

1.4.2026

Mittakaava 1:100 5m



Rakennuttaja pidättää oikeuden suunnitelmamuutoksiin.

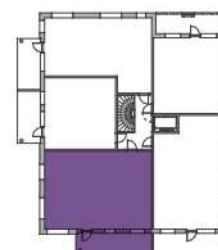
POHJAPIIRROKSET

3H+K+S / 81,5 m²

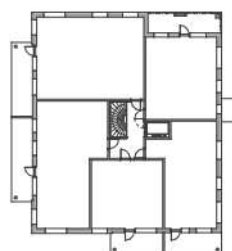
- B33 3. kerros
 - B38 4. kerros
 - B42 5. kerros
 - B46 6. kerros
 - B50 7. kerros
 - B54 8. kerros
- vaihtoehto 2



B



A



Myyntiesite

1.4.2026i

Mittakaava 1:100 5m



Rakennuttaja pidättää oikeuden suunnitelmamuutoksiin.

POHJAPIIRROKSET

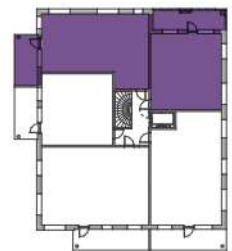
4H+K+S / 119,0 m²

- B40 4. kerros
- B44 5. kerros
- B48 6. kerros
- B52 7. kerros
- B56 8. kerros

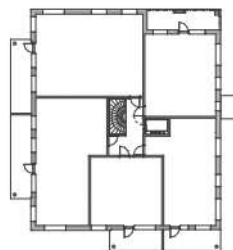
vaihtoehto 1



B



A



Myyntiesite

1.4.2026

Mittakaava 1:125 5m

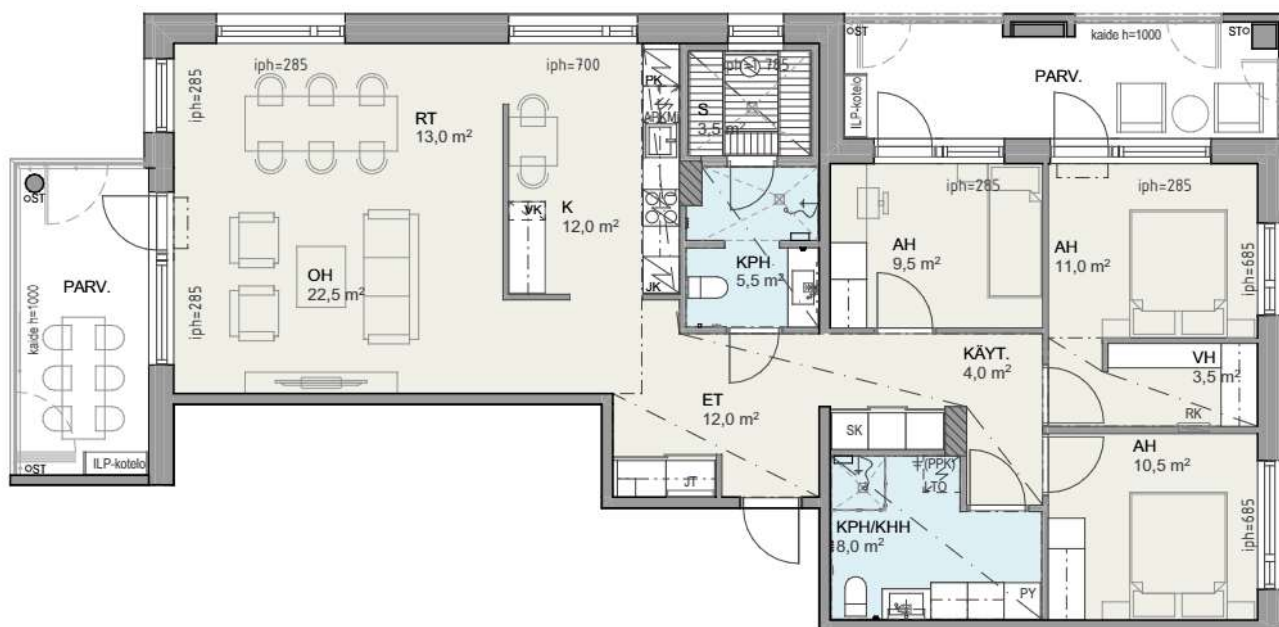


Rakennuttaja pidättää oikeuden suunnitelmamuutoksiin.

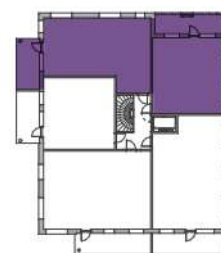
POHJAPIIRROKSET

4H+K+S / 119,0 m²

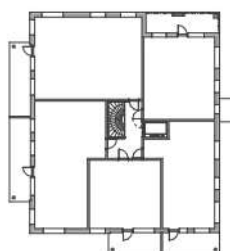
- B40 4. kerros
 - B44 5. kerros
 - B48 6. kerros
 - B52 7. kerros
 - B56 8. kerros
- vaihtoehto 2



B



A



Myyntiesite

1.4.2026i

Mittakaava 1:125 5m



Rakennuttaja pidättää oikeuden suunnitelmanmuutoksiin.



Havainnekuva olohuoneesta.

PIIRUSTUSMERKINTÖJEN SELITYKSET

HUONELYHENTEET

| | |
|-------|-----------------|
| ET | eteinen |
| KT | keittiötila |
| K | keittiö |
| RT | ruokailutila |
| AH | asuinhuone |
| OH | olohuone |
| KPH | kylpyhuone |
| KHH | kodinhoitohuone |
| S | sauna |
| VH | vaatehuone |
| WC | erillis-wc-tila |
| PARV. | parveke |


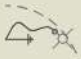


KALUSTEET

| | |
|---|-------------------------------|
|  | hyllykaappi |
|  | tankokaappi |
|  | siivouskaappi |
|  | pyykkikaappi |
|  | keittiön työtaso |
|  | keittiön kaapistoa |
|  | säilytysjärjestelmän liukuovi |


LAITTEET

| | |
|--|---|
|  | jääkaappipakastin |
|  | astianpesukone |
|  | uuni, liesi ja liesituuletin |
|  | mikroaaltouuni |
|  | tulo- ja poistoilmakone |
|  | pyykinpesukone ja kuivausrumpu (varaus) |
|  | sähkökiuas |

VESIKALUSTEET

| | |
|---|--|
|  | pesuallas, bidesuihku, alakaappi, peilikaappi ja lattiakaivo |
|  | suihku, suihkuseinä ja lattiakaivo |
|  | suihku, suihkukulma ja lattiakaivo |
|  | wc-istuim |

MUUT

| | |
|---|--|
|  | jakotukki |
|  | ryhmäkeskus |
|  | ilmalämpöpumppu, sisäyksikkö |
|  | ilmalämpöpumppu, ulkoyksikkö ja kotelo |
|  | vedenpoisto parvekkeella |
| iph=700 | ikkunan alareunan korkeus lattiasta |

RAKENNUSTAPASELOSTE ASUNTO OY RUSTHOLLINRINNE, TURKU

1.4.2026

YLEISTÄ

OSOITE: Rusthollinrinne 1, 20880 Turku.

YHTIÖ: Asunto Oy Rusthollinrinne, Turku
(jäljempänä "Rusthollinrinne").

SIJAINTI JA KIINTEISTÖTIEDOT: Turun Uittamon kaupungin-osa 46, kortteli 18 (osa), tontti 6. Rakennukset toteutetaan yhtiön omalle tontille.

ENERGIATEHOKKUUS: Rakennusten energialuokka on A (2018).

Rakennusten yhteyteen rakennetaan pihakansi, jonka päälle sijoituvat yhtiön yhteiset leikki- ja oleskelualueet sekä pihasauna. Pihakannen ja B-talon alle rakennetaan pysäköintitilat, väestönsuoja sekä varastotiloja. Jokaiseen asuntoon kuuluu oma irtaimisto-varasto (sijainti pääosin kellarissa). Molemmissa portaissa on hissit, jotka palvelevat pysäköintihallista asuinkerroksiin. Asuntojen pelastus tapahtuu parvekkeilta pelastuslaitoksen nostokalustolla.

Kaavoitus

Kohteen asemakaava on tullut lainvoimaiseksi 9.8.2025. Lisätietoja alueen kaavoituksesta ja rakentamisesta antaa Turun kaupunki (ympäristö- ja asemakaavayksikkö).

Tontti ja osoite

Rakennuspaikka: Turku, Uittamon kaupunginosa 46, kortteli 1 (osa), tontti 6. Osoite: Rusthollinrinne 1, 20880 Turku.

Rakennukset

Rusthollinrinne koostuu kahdesta asuinrakennuksesta:

A-PORRAS: Sijaitsee Rykmentintien varrella, kuusi kerrosta. Alimpaan kerrokseen sijoittuvat liiketila ja yhteistiloja (mm. varastoja, kuivaushuone). Kerrokset 2–6 ovat asuinkerroksia.

B-PORRAS: Sijaitsee tontin itäreunassa, kahdeksan kerrosta sekä kellarikerros. Kellarikerrokseen ja 1. kerrokseen sijoittuvat pysäköintihalli, autotalleja, varastoja sekä yksi asunto. Kerrokset 2–8 ovat asuinkerroksia.

Autopaikoitus

Autopaikat sijaitsevat pääosin pihakannen alla olevassa pysäköintihallissa. Halliin rakennetaan 45 autopaikkaa, jotka myydään erillisinä osakkeina. Pihakannen tasolla on 6 vieraspaikkaa. Ajoreitin varrella sijaitsee 4 autotalia (B-portaan 1. kerros), ja myös autotalit myydään erillisinä osakkeina. Pysäköintihallin sisään- ja ulosajo tapahtuu Rykmentintien puolelta.

Rakenteet

PERUSTUKSET JA RUNKO: Asuinrakennukset ja pysäköintihalli perustetaan pohja- ja rakennesuunnittelijan suunnitelmien mukaisesti pääosin kallion varaan. Alapohjat ovat pääosin maanvaraisia. Väestönsuoja toteutetaan paikallavalurakenteisena.

Rakennuksen runko muodostuu betonipilareista, teräsbetonelementtiseinistä ja niihin tukeutuvista paikallavaluholveista/teräsbetonilaatoista. Rakennus salaojitetaan.

ALA-, VÄLI- JA YLÄPOHJAT SEKÄ VESIKATTO: Ala-, väli- ja yläpohjat ovat paikallavalettuja teräsbetonilaattoja. Asuntojen välipohjissa on vesikiertoisen lattialämmityksen vaatimat eristerakenteet ja pintalaatta. Yläpohjalaatan päällä ovat vedeneristys- ja lämmöneristyskerrokset. Vesikatto kallistetaan ohjaamaan sadevedet rakennuksen ulkopuolelle, ja katemateriaalina käytetään kermikatetta. Pihakannen pihasaunaan toteutetaan viherkatto arkkitehtisuunnitelmien mukaisesti.

ULKOSEINÄT JA JULKISIVUT: Ulkoseinien runko tehdään betonielementeistä, jotka eristetään rakennesuunnitelmien mukaisesti. Pääjulkisivumateriaalina on muurattu tiiliverhous arkkitehtisuunnitelmien mukaisesti. Parvekkeiden taustaseinissä käytetään uritettua betonia (sandwich-elementti), sävyt ja jäsentelyt julkisivupiirustusten mukaan. Toteutus noudattaa voimassa olevia rakentamis- ja lämmöneristysmääräyksiä.

Parvekkeet ja terassit

Kaikissa asunnoissa on lasitettu parveke tai patio. Parvekelaatat ovat teräsbetonia ja parvekkeet ovat pilari- ja/tai pielikivikantoisia. Parvekelaattojen yläpinta kallistetaan vedenpoistouraa kohti, ja vedenpoisto tapahtuu parvekkeiden kautta johdetun syöksyputkilinjan kautta. Lattiapinnoitteena käytetään terassi-/parvekemattoa (asennus vesiurien sisäpuolelle). Parvekelaatan alapinta on harjattu. Parvekkeilla on valaisin ja pistorasia. Parvekkeet ovat vapaasti tuulettuvia; lasitus ei täysin estä tuulen, veden tai lumen pääsyä parvekkeelle.

Parvekelasitus toteutetaan lasikaiteella ja avattavalla ylälasilla; alalasiin tehdään näkösuojaa antava pinnoitus arkkitehtisuunnitelman mukaisesti. Ilmalämpöpumpun ulkoyksikkö sijoitetaan parvekkeelle.

Porrashuone ja yleiset tilat

Porrassyöksyt ovat mosaiikkibetonelementtejä, kaiteet teräsrunkoisia pinnakaiteita. Sisäänkäyntiaulojen lattiat laatoitetaan, ja porrashuoneiden kerrostasolattioissa käytetään struktuuripintaista yleisentalan lattiamattoa (äänitekniset dB-vaatimukset huomioiden). Yleisten tilojen käytävien sekä 1. kerroksen varaston, lämmönjakohuoneen ja siivoustilan lattiat maalataan suunnitelmien mukaisesti. Sähköpääkeskustilojen lattioissa käytetään antistaattista muovimattoa. Porrashuoneiden ja yleisten tilojen seinät ovat pääosin maalattuja, aulat ovat osin laatoitettuja. Katot ovat pääosin ripustettuja akustioivia alakattoja, osin maalattuja.

Pääsisäänkäyntiovet varustetaan sähkötoimisilla ovikoneistoilla esteettömän kulun mahdollistamiseksi.

Asuntojen sisätilat ja varusteet

IKKUNAT: Ikkunat ovat kolmelasisia (2+1), kaksipuutteisia, sisään

aukeavia matalaenergia MSE-tyyppisiä. Sisäpuitte valkoiseksi maalattua puuta, ulkopuitte polttomaalattua alumiinia (sävy arkkitehdin mukaan). Avattavissa ikkunoissa on sälekaihtimet.

OVET: Porrashuoneen ulko-ovet ovat maalattuja metalliraken-teisiä lasiovia. Yhteistilojen osastoidut ovet ovat maalattuja teräspalo-ovia; muut yhteistilojen ovet ovat maalattuja metalli- tai puulaakaovia. Huoneistojen porrastasolla yksilehtiset viilupintaiset ovet. Sisäovet ovat tehdasmaalattuja laakaovia. Saunan ovet ovat lasiovia. Parvekeovet ovat yksilehtisiä lasiaukollisia puu-alumiini-ikkunoivia (tehdasmaalattut karmit ja puitteet, uloin pinta alumiiniverhoiltu).

SEINÄT: Asuinhuoneiden seinät tasoitetaan ja maalataan; kiintokalusteiden taakse jäävät pinnat käsitellään pölynsidontamaalilla. Keittiön välitilassa käytetään laminaatti- tai komposiittilevyä sisustuskonseptin ja materiaalivalintojen mukaisesti. Pesuhuoneiden seinät laatoitetaan keraamisilla laatoilla; erillis-WC:n seinät tasoitetaan ja maalataan. Asuntosauojen seinät verhoillaan lämpökäsitellyllä puupaneelilla.

LATTIAT: Asuinhuoneissa, keittiössä, eteisessä ja vaatehuoneissa on parketti sisustuskonseptin mukaisesti. Pesuhuoneen, saunan, erillis-WC:n ja kodinhoitohuoneen lattiat laatoitetaan; kylpyhuoneissa tehdään lattiakallistukset suihkulle myyntipohjien mukaisesti. Parkettia ei asenneta kiintokalusteiden alle. Lattia-päällysteisiin tehdään tarvittaessa liikuntasauvoja valmistajan ohjeiden mukaisesti, ja ne peitetään listoilla.

SISÄKATOT: Asuinhuoneiden kuivien tilojen katot ovat pääosin valkoiseksi ruiskutasoitettuja. Kotelot ja alas lasketut katot tasoitetaan ja maalataan (myös erillis-WC). Pesuhuoneen ja saunan katot paneloidaan lämpökäsitellyllä puupaneelilla. Talotekniikan kohdissa alas laskettuihin kattoihin asennetaan tarpeen mukaan huoltoluukut.

KIINTOKALUSTEET: Kalusteet toteutetaan kalustekaavioiden ja sisustuskonseptin mukaisesti tehdasvalmisteisina vakiokalusteina; rungot pääosin valkoisia. Keittiön työtasot ovat laminaattia; allas materiaalivalintalomakkeen mukaisesti (RST-allas). Eteisiin toteutetaan peiliukuovikomerot ja makuuhuoneisiin komerokaapit kalustus suunnitelmien mukaisesti. Kylpyhuoneisiin asennetaan allas-, peili- ja pyykkikaapit suunnitelmien mukaan (ei pyykki-kaappia erillis-WC:ssä). Vaatehuoneisiin toteutetaan muokattava kiskohyllyjärjestelmä hyllyineen ja vaatetankoineen. Kalusteiden lopulliset mitat tarkentuvat työnaikaisissa mittauksissa.

Koneet ja laitteet

Keittiö varustetaan kalusteunilla, induktioliesitasolla, liesikuvulla, integroidulla astianpesukoneella, mikroaaltouunilla ja lattialla seisovalla kylmälaiteella. Isommissa asunnoissa on pääsääntöisesti kaksi kylmäkonetta pohjakuvien mukaisesti. Pesuhuoneessa on varaus pyykinpesukoneelle ja kuivausrummulle.

Ilmanvaihto, lämmitys, vesi ja järjestelmät

Kohde liitetään kunnallistekniisiin sähkö-, vesi- ja viemäriverkostoihin. Rakennukseen toteutetaan laajakaistayhteydet mahdollistava

yleiskaapelointijärjestelmä. Rakennus liitetään alueella toimivan teleoperaattorin kaapelitelevisio- ja valokuituverkkoon.

Ilmanvaihto on asuntokohtainen tulo-poistojärjestelmä lämmöntalteenotolla. Laitteen sijainti riippuu huoneistotyypistä ja se sijoitetaan pääsääntöisesti pesuhuoneeseen arkkitehtikuvien mukaisesti. Ilmanvaihtoa ohjataan liesikuvusta tai erillisestä ohjauksyksiköstä. IV-laitteiden sähkönkulutus kuuluu yhtiön mittaukseen.

Lämmitys on kaukolämpöön liitetty vesikiertoinen lattialämmitys. Viilennys toteutetaan asuntokohtaisilla ilmalämpöpumpuilla; sisäyksikkö pääsääntöisesti olohuoneen parvekeoven yläpuolella ja ulkoyksikkö parvekkeella. Viilennysyksikön sähkönkulutus kuuluu asunnon omaan mittaukseen. Asunnoissa on etäluettava huoneisto-kohtainen kylmän ja lämpimän veden mittaus.

Lukitus, hissit ja turva

Rakennusten pääsisäänkäyntiovet varustetaan sähköisellä lukitusjärjestelmällä, ja huoneistokohtainen ovipuhelinjärjestelmä sisältää kamera- ja puheyhteyden. Yhtiön lukitusjärjestelmä on iLOQ S5, joka mahdollistaa turvallisen ja helpokäyttöisen avainhallinnan. Hissit ovat automaattiovellisia vakiomallisia henkilöhissejä. Jokaisessa huoneistossa on vähintään yksi sähköverkkoon kytketty palovaroinin.

Talotekniikasta ja sähköjärjestelmistä on laadittu erilliset rakennus-tapaselostukset ja järjestelmäkuvaukset.

Ulkoalueet ja jätehuolto

Piha-alueet toteutetaan piha- ja istutussuunnitelman mukaisesti pääosin pihakannen päälle. Kulkuväylillä ja oleskelualueilla käytetään turvahiekkää, betonikiveystä, hulekiveystä ja asfalttia. Oleskelualueille sijoitetaan kalusteet, istutukset ja valaistus suunnitelmien mukaisesti. Pihakannen ajoliittymän läheisyyteen sijoitetaan jätetuollon syväkeräysastiat. Pysäköintihallin seinäpinnat maalataan ja lattiat viimeistellään pölynsidonnalla.

Muutostyöt

Asunnon ostajalla on mahdollisuus teettää huoneistoon muutostöitä omalla kustannuksellaan. Rakennuttaja antaa kirjallisen tarjouksen toivotuista muutoksista. Muutostyöt tilataan rakennuttajan ilmoittaman muutostyöaikataulun puitteissa.

» Huomaus (suunnitelmien muutokset ja tarkennukset)

Rakennuttajalla on oikeus tarvittaessa vaihtaa rakenteita ja materiaaleja vastaaviin ja laadultaan samanarvoisiin tuotteisiin. Suunnitelmien mittoja voidaan soveltaa teknisistä tai toteutus-syistä (esim. hormien mitat, koteloitien laajuus ja alas laskettujen kattojen rajaukset voivat muuttua laite- tai asennusteknisistä syistä). Esitteissä esitetyt tiedot ja havainnekuvat ovat suuntaa antavia ja voivat poiketa valmiin kohteen yksityiskohdista. Suun-nitelmassa esitetyt kalustemerkinnät ovat ohjeellisia eivätkä välttä-mättä vastaa lopullista toteutusta. Epävakaan maailmantilanteen vuoksi materiaalien saatavuudessa ja toimitusajoissa voi ilmetä haasteita; mahdollisista muutoksista rakennuttaja tiedottaa osakkeenostajille viipymättä ennen muutosten toteuttamista.

JATKE LYHYESTI

Jatke on suomalainen, yksityisomisteinen rakennusalan konserni. Rakennamme ja korjaamme pääkaupunkiseudun, Tampereen ja Turun alueilla koteja ja työpaikkoja, joissa on hyvä olla ja elää. Meillä työskentelee noin 400 rakennusalan ammattilaista. Liikevaihtomme vuonna 2025 oli 503,4 miljoonaa euroa.

Vuonna 2009 perustettu Jatke on kasvanut yhdeksi Suomen suurimmista rakennusalan yrityksistä. Palvelemme asiakkaitamme asunto-, toimitila- ja korjausrakentamishankkeissa vahvan hankekehittämisaamiamme tuella. Olemme tiedolla johtamisen ja projektinhallinnan edelläkävijä. Teemme sen, mitä asiakkaan kanssa on yhdessä sovittu, ja pidämme kiinni sovituista aikatauluista ja kustannuksista. Meille vastuullinen liiketoiminta tarkoittaa kestävästä rakentamisesta lisäksi myös hyvinvoivaa henkilöstöä. Tarjoamme työntekijöillemme alan parhaan työntekijäkokemuksen.

Liikevaihto

503,4

MILJOONAA EUROA

Liikevoitto

13,7

MILJOONAA EUROA

Omavaraisuusaste %

45,1

Liikevaihto toimialoittain 2025

Korjausrakentaminen

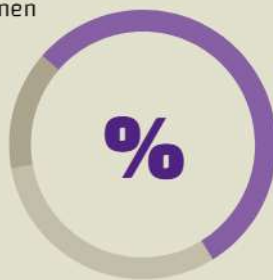
17%

Toimitilat

53%

Asunnot

30%



Valmistuneet asunnot 2025 yhteensä

RS-myynti

64 kpl

Sijoittajamyynti

113 kpl

Urakointi

542 kpl

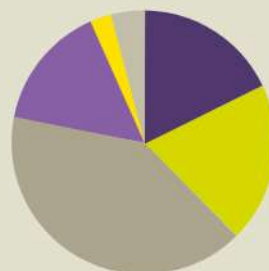


Henkilöstön määrä

432

31.12.2025

Liikevaihdon jakauma yhtiöittäin vuonna 2025



Jatke Oy, **7,7%**

Jatke Uusimaa Oy, **18,1%**

Jatke Toimitilat Oy, **43,2%**

Jatke Pirkanmaa Oy, **18,8%**

Jatke Länsi-Suomi Oy, **7,0%**

Jatke Julkisivut Oy, **5,1%**



**TERVETULOA
KOTIIN** ♥





Havainnekuva A-talon sisäänkäynnistä.

Myynti



MERJA ÖSTERMAN
LKV, YKV
JATKE Länsi-Suomi Oy

040 142 1171
merja.osterman@jatke.fi

Havainnekuva parvekkeelta.

JATKE

JATKE LÄNSI-SUOMI OY / Linnankatu 50, 20100 Turku

» jatke.fi