

LAAJASALON

matilda



Ennakkomarkkinointiesite

JATKE



Maalämpö-
talo omalla
tontilla

Koteja, joissa on hyvä olla ja elää

SISÄLLYSLUETTELO

- 01.** Matilda lyhyesti **4**
- 02.** Asuinalue ja yhdeydet **4**
- 03.** Rakennusfilosofia **14**
- 04.** Asuntojen esittely **16**
- 05.** Yhteistilat **22**
- 06.** Ostopolku **26**
- 07.** Asuntopohjat **28**
- 08.** Asemapiirros **58**
- 09.** Kerrospohjat **60**
- 10.** Jatke lyhyesti **64**
- 11.** Hankekuvaus **66**



Kaipuusta kestäviin koteihin

Asunto Oy Laajasalon Matilda on Laajasalon Yliskylään omalle tontille valmistuva tiiliverhoiltu uudiskohde. Nauhaikkunoilla varusteltu asuinkerrostalo löytyy koivujen kehystämän tien alusta, osoitteesta **Köökärinkuja 3**. Kauniin, **seitsemänkerroksisen** Matildan asunnot koostuvat **31,5 m²** yksiöistä aina **85,5 m²** neljän huoneen koteihin. Matildan asunnot on suunniteltu vastaamaan asukkaiden toiveisiin ja taipumaan eri elämänvaiheisiin. **Oma tontti** tarjoaa pysyvyyttä, **maalämpö** ja **A-energialuokka** edullisemmat asuinkustannukset. Rauhallinen sijainti sekä ensimmäisessä kerroksessa sijaitsevat laadukkaat yhteiskäyttötilat varmistavat viihtyisän ja arkea palvelevan asuinympäristön.

Laajasalossa asuminen on kuin omassa universumissa, sillä kaikki tarvittava on kävellen saavutettavissa. Tule tutustumaan Matildaan ja asetu taloksi.

2027

Matilda valmistuu
syksyllä 2027

39

Asuntoa seitsemässä
kerroksessa

19+3

Autopaikkaa hallissa ja
pihalla, sähköautojen
latausmahdollisuus





10 min

Kasvimaasta haaveilevaa ilahduttaa tieto Tullisaaren viljelypalstasta, joka sijaitsee vain kymmenen minuutin kävelymatkan päässä.

70 km

Rantaviivaa rentoutumiseen kaikkina vuodenaikoina.



Ympärillä yhteisöllinen Yliskylä

Yliskylä on rauhallinen ja kylämäinen asuinalue Laajasalossa, Itä-Helsingissä. Matildan ympäriltä löytyvät ulkoilureitit, uimapaikat, vehreät puistot sekä merellinen luonto, kutsuen liikkumaan, kohtaamaan ja viettämään aikaa ulkona.



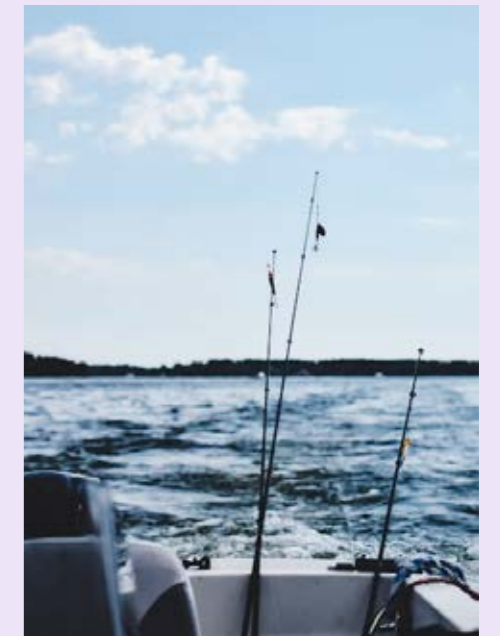
600 m

Kotiovelta rantaraitille pyöräilemään, kävelylle kaverin kanssa tai treenaamaan seuraavaa puolimaratonia varten.



15 min

Laajasalon Huvilateatteri tarjoaa kesäteatterinäytöksiä vaaleanpunaisen huvilan pihapiirissä, meren rannalla koko perheelle. Aivan naapurissa sijaitsee vuonna 1968 perustettu, aktiivisesti toimiva Yliskylän venekerho.



4 min

Pyöräillen Stansvikin luonnonsuojelualueelle.

Auvoisen asumisen universumi

KAUPAT JA PALVELUT

Kauppakeskus Saari sijaitsee kilometrin päässä Laajasalon Matildasta. Kauppakeskuksessa on ruokakauppoja, kahviloita, kirjasto, suutari, apteekki, postiautomaatti, kampaamo ja paljon muuta. **Lähiruokakauppa** löytyy viereisestä korttelista vain 450 m päässä.

TERVEYS JA LIIKKUMINEN

Laajasalon **terveysasema** sijaitsee aivan Kauppakeskus Saaren vieressä, 15 minuuttia Laajasalon Matildasta. Laajasalon **liikuntapuisto** jalkapallokenttineen ja tennishalleineen löytyy vain reilun 10 minuutin kävelymatkan päästä.

KOULUT JA PÄIVÄKODIT

Perheellisten arjen palvelut löytyvät aivan viereltä, sillä lähin **päiväkoti** sijaitsee alle 300 metrin päässä kotiovelta. Yliskylässä on myös oma **ala- ja yläkoulu** 900 m päässä. Lähin **lukio** löytyy 9 km päästä.



Laajasalon pääväylä Laajasalontie kulkee Yliskylän läpi Herttoniemeeseen vain 400 m Laajasalon Matildasta. Kaikki Laajasaloon kulkevat metron liityntälinjat ja HSL:n lähibussien pysäkit löytyvät saman kadun varrelta. Etuajassa valmistuneen Kruunusillat-hankkeen myötä raitiolinjat aloittavat alkuvuodesta 2027 liikennöinnin Yliskylästä Hakaniemeen. Kruunuvuorenrannan ja Pasilan välinen linja kulkee myös Kalasataman metroaseman kautta.



Lähin bussipysäkki 500 m, bussilla ja metrolla Yliskylästä Helsingin rautatieasemalle 31 minuuttia



Tuleva raitiovaunupysäkki 290 m, Yliskylästä Hakaniemeen raitiovaunulla 18 minuuttia

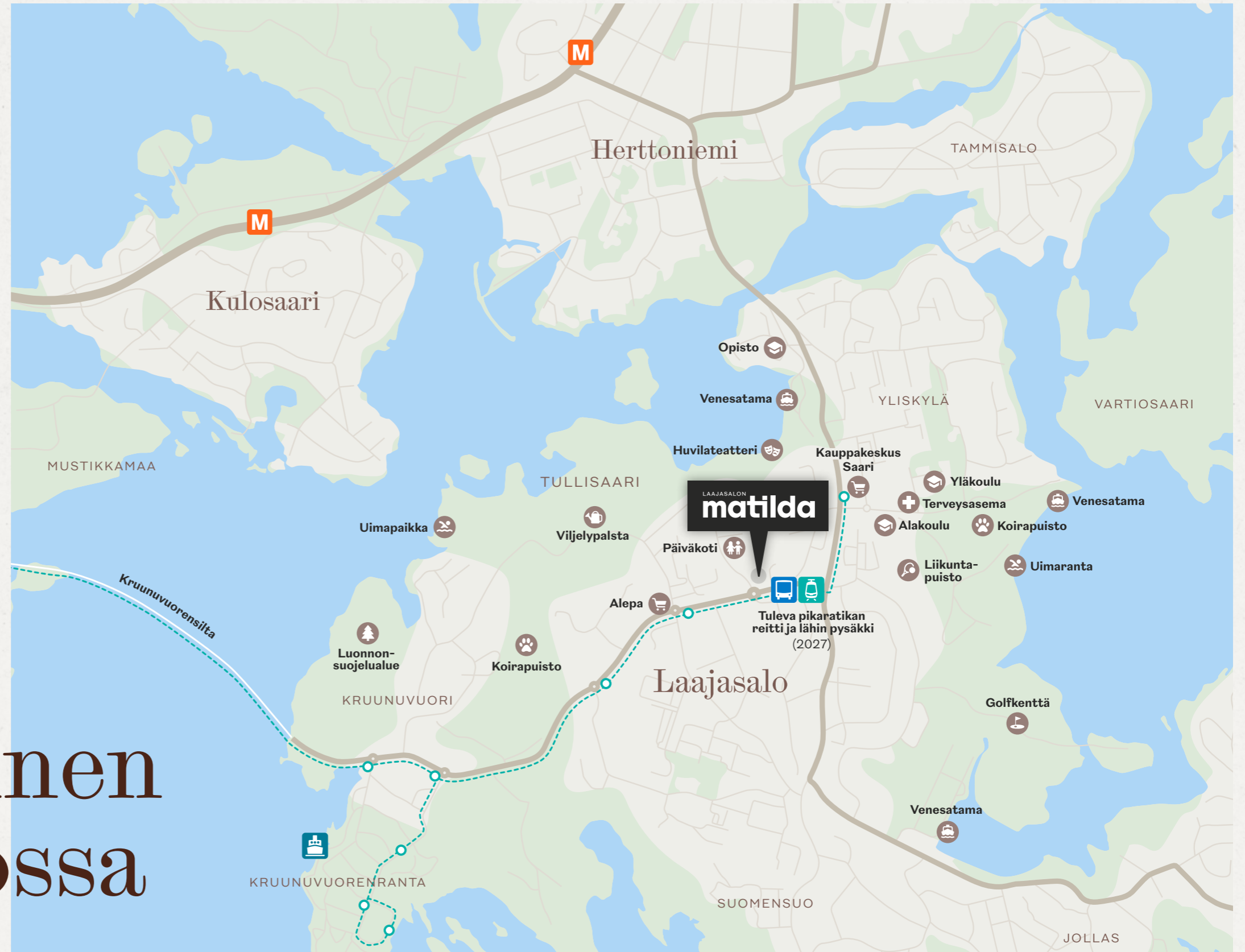


Rautatien torille pyöräillen noin 20–25 min merellisissä maisemissa uuden Kruunuvuorensillan kautta



Kruunuvuorenrannasta Helsingin keskustaan (Meritullintorille) lautalla 20 minuuttia

Liikkuminen Laajasalossa



Matilda on elämää varten tehty

Lattialämmitys
helpottaa
oman kodin
kalustettavuutta



Järki- rakentamista tunteella

Laajasalon Matildan takaa löytyy kotimainen **Jatke**, vastuullinen ja joustava rakennusalan toimija. Rakennusfilosofiamme on aidosti ymmärtää, mitä asiakkaat kaipaavat ja vastata kysyntään rakentamalla koteja, joissa hyvä olla, jotka istuvat ympäristöönsä sekä elävät asukkaidensa mukana. Tavoitteemme on rakentaa kestävästi ja energiatehokkaasti sekä minimoida toimintamme ympäristökuormitus koko rakennuksen elinkaaren ajalta. Jokaisesta kohteestamme on laadittu hiilijalanjälkilaskema, niin myös Matildasta, mikä tarkoittaa, että tuleva kotisi on suunniteltu kestävästi niin ympäristön kuin asumiskustannustenkin näkökulmasta pitkälle tulevaisuuteen.



LUOTEeseen



ITÄÄN



POHJOISEEN JA KOILLISEEN

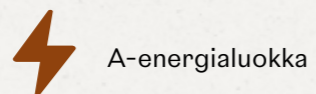


LOUNAASEEN JA ETELÄÄN

Rakastettu koti suojaisella saarella

Syksyllä 2027 valmistuvan Laajasalon Matildan 39 asuntoa avautuvat vehreälle Köökarinkujalle tai suojaiselle sisäpihalle. Avarat nauhaikkunat tarjoavat runsaasti päivänvaloa ja omat lasitetut parvekkeet lisäävät kodin neliöitä etenkin kesäaikaan.

Kotien materiaalivalinnoissa on suosittu laadukkaita ja kestäviä vaihtoehtoja ja niiden määrittelyyn voi myös itse vaikuttaa annetuissa raameissa. Asunnot pyritään toteuttamaan asiakkaiden toiveiden mukaisiksi – esimerkiksi asunnon saunatilan voi päivittää vaate- tai kodinhoituhuoneeksi – jottei tuoreen kodin omistajan tarvitse aloittaa asumista remontoimalla. Matilda tarjoaa koteja, joista asukkaat voivat olla ylpeitä ja joissa rakentaa parempaa elämää sukupolvelta toiselle.



A-energialuokka



Maalämpö ja -viileä sekä
ilmalämpöpumppuvaraus



Aurinkopaneelit



Vesikiertoinen
lattialämmitys

Jopa
26 m² parveke
laajentaa
tuntuvasti kodin
asuinpinta-
alaa

Huoneistoluettelo

2. krs

B42	3H + KT	62,0 m ²
B43	2H + KT	45,0 + 10,5 m ²
B44	1H + KT	31,5 + 11,5 m ²
B45	1H + KT	31,5 m ²
B46	3-4H + KT + S	85,0 m ²
B47	3H + KT + S	72,5 m ²
B48	1H + KT	36,0 m ²

3. krs

B53	3-4H + KT + S	85,0 m ²
B54	3H + KT + S	72,5 m ²
B49	3-4H + KT + S	85,5 m ²
B50	2H + KT	48,5 m ²
B51	1H + KT	31,5 m ²
B52	1H + KT	31,5 m ²
B55	2H + KT	44,0 m ²

4. krs

B56	3-4H + KT + S	85,5 m ²
B57	2H + KT	48,5 m ²
B58	1H + KT	31,5 m ²
B59	1H + KT	31,5 m ²
B60	3-4H + KT + S	85,0 m ²
B61	3H + KT + S	72,5 m ²
B62	2H + KT	44,0 m ²

5. krs

B63	3-4H + KT + S	85,5 m ²
B64	2H + KT	48,5 m ²
B65	2-3H + KT	63,5 m ²
B66	3-4H + KT + S	85,0 m ²
B67	3H + KT + S	72,5 m ²
B68	2H + KT	44,0 m ²

6. krs

B69	3-4H + KT + S	85,5 m ²
B70	2H + KT	48,5 m ²
B71	2-3H + KT	63,5 m ²
B72	3-4H + KT + S	85,0 m ²
B73	3H + KT + S	72,5 m ²
B74	2H + KT	44,0 m ²

7. krs

B75	3-4H + KT + S	85,5 m ²
B76	2H + KT	48,5 m ²
B77	2-3H + KT	63,5 m ²
B78	3-4H + KT + S	85,0 m ²
B79	3H + KT + S	72,5 m ²
B80	2H + KT	44,0 m ²



HUONEISTOJAKAUMA

1H + KT	31,5 m ²	5 kpl
1H + KT	31,5 + 11,5 m ²	1 kpl
1H + KT	36,0 m ²	1 kpl
2H + KT	44,0 m ²	5 kpl
2H + KT	48,5 m ²	5 kpl
2H + KT	45,0 + 10,5 m ²	1 kpl
2-3H + KT	63,5 m ²	3 kpl
3H + KT	62,0 m ²	1 kpl
3H + KT + S	72,5 m ²	6 kpl
3-4H + KT + S	85,0 m ²	6 kpl
3-4H + KT + S	85,5 m ²	5 kpl



Kovetettu puulattia lattialämmityksellä tuo luonnollista pehmeyttä jalkojen alle.

Matildan laajat nauhaikkunat tuovat runsaasti päivänvaloa asuntoihin myös vuoden pimeimpinä aikoina.



Sisusta kodistasi oman näköinen

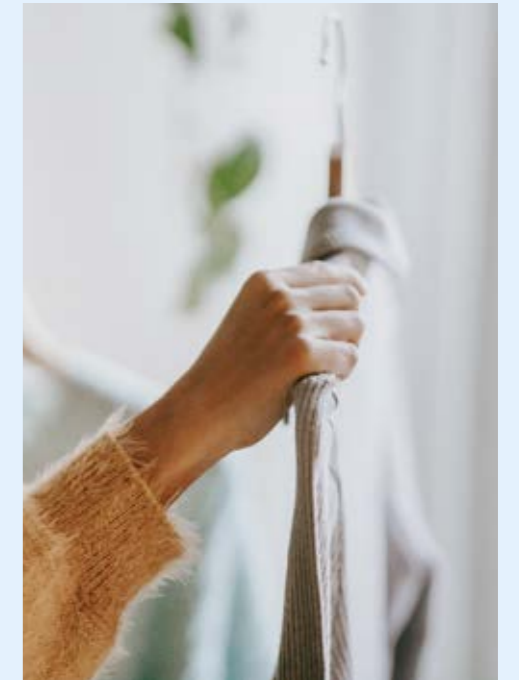
Matildan asuntomateriaalit tarjoavat kestävyyttä ja asuntopohjat muunneltavuutta.



Lasitetut parvekkeet ovat suurimmillaan jopa 26 m². Tilava parveke taipuu esimerkiksi kutsuvaksi kesäkeitaaksi ruukkuviljelyksineen, pihan jatkeeksi tai turvalliseksi leikkikentäksi lemmikeille ja perheen pienemmille.



Matildan pohjaratkaisut taipuvat moneen: esimerkiksi saunan tilalle voidaan toteuttaa vaate- tai kodinhoituhuone.



Lattialämmitys tarkoittaa enemmän vaihtelua sisustamiseen, kun ikkunanedustat eivät ole täynnä patteririvistöjä.

Yhteisiä hetkiä suojaisalla kotipihalla



Matildassa on kiinnitetty erityistä huomiota asumista ja elämistä sujuvoittaviin tekijöihin, esimerkiksi kaikki yhteiskäyttötilat ja irtainvarastot sijaitsevat kätevästi talon ensimmäisessä kerroksessa. Rauhallinen pihakansi on yhteinen viereisen Helsingin Laajasalon Minean kanssa. Yhteisöllinen kotipiha on kutsuva kohtaamispaikka ja turvallinen pienten lasten leikkiä.

KERHOTILA JA SAUNA

Matildan aulatilasta löytyy saunaosasto kahdella suihkulla sekä samassa yhteydessä pienkeittiöllä varusteltu kerhotila, jossa on mukava viettää yhteisiä hetkiä vaikka oman lenkkiporukan kanssa.

PESUPISTE

Mutaisimpien vuodenaikojen helpotus on ehdottomasti sisäänkäynnin pesupiste niin koirien, kuraisten jalkineiden kuin pienempien kulkuvälineiden puhdistukseen.

PYSÄKÖINTI

Autopaikkoja löytyy sekä lukitusta, lämmittämättömästä pysäköintihallista että pihamaalta. Autohallin paikat on varusteltu sähkölatausasemilla. Työpäivän jälkeisiä hetkiä ilahduttaa suora hissiyhteys pysäköintihallista kotikerrokseen.

ULKOILUVÄLINE- JA LASTENVAUNUVARASTO

Polkupyörille ja lastenvaunuille löytyy runsaasti säilytystilaa kätevästi talon molemmin puolin. Lukittavat varastot tuovat turvaa arkeen.

PESULA JA KUIVAUSHUONE

Yhteiskäyttöinen pesula sijaitsee Laajasalon Minean tiloissa, viereissä rapussa. Kuivaushuone helpottaa arjen pyykkirumbaa ja löytyy Matildan ensimmäisestä kerroksesta.



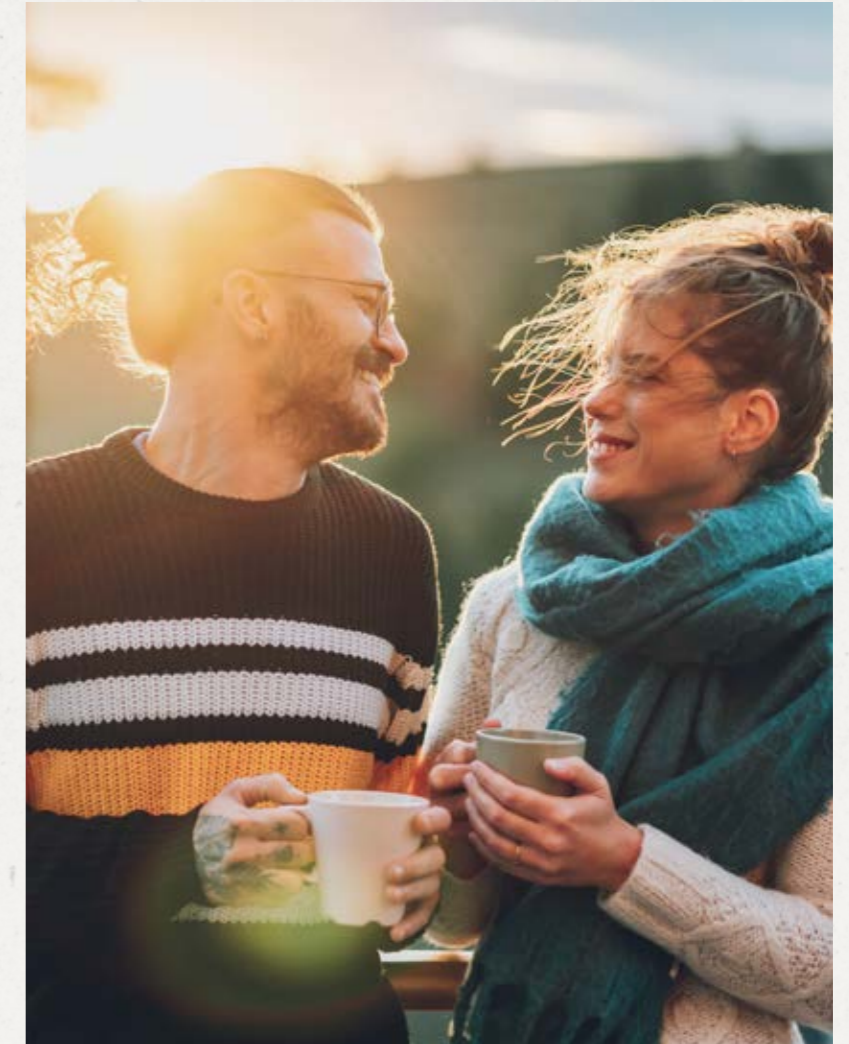
Matilda on osa lämmintä ja yhteisöllistä naapurustoa



Matilda tarjoaa kodin, jossa naapureista tulee ystäviä ja kylämäinen yhteisö tekee elämästä rikkaampaa.



Matilda on asukkaistaan välittävä, laadukas, kestävä ja kohtuuhintainen asuintalo, kattavien palveluiden, luonnon ja liikenneyhteyksien äärellä.



Matildan yhteiskäyttöinen pihakansi tarjoaa vihreän oleskelutilan, jossa seurustella naapureiden kanssa pergolan siimeksessä ja leikittää lapsia levollisin mielin.

Tervetuloa Matildaan!

OSTOPOLKU OMAAN KOTIIN

Me Jatkeella haluamme, että oman kodin ostaminen on mahdollisimman helppoa ja selkeää. Siksi olemme laatineet oheisen ostopolun selkiyttämään uuden asunnon hankintaprosessia.

4. Matilda rakentuu

Olemme säännöllisesti yhteydessä koko rakentamisen ajan. Kerromme rakentamisen eri vaiheista ja järjestämme rakentamisen aikana osakkeenostajien kokouksen, kun 25 % asunnoista on myyty. Tässä kokouksessa osakkeenostajilla on halutessaan mahdollisuus valita rakennustyön tarkkailija sekä ylimääräinen tilintarkastaja. Kokouksessa pääset myös tutustumaan tuleviin naapureihisi.

1. Ennakkovarauksella varmistat oman asuntosi

Tuntuuko Laajasalon Matilda omalta? Ota yhteyttä niin sovitaan tapaaminen, jolloin saat kattavat tiedot kohteesta ja pääset tutustumaan meihin jatkelaisiin sekä tulevan kotisi materiaaleihin. Varaamalla asunnon hyvissä ajoin pääset vaikuttamaan tulevan kotisi sisustukseen, varusteluun sekä huonejärjestelyyn.

2. Varausmaksu ennen kauppoja

Asunnon ennakkovarauksen yhteydessä maksetaan varausmaksu, joka huomioidaan lopullisessa kauppahinnassa. Jos perut varauksesi, palautamme maksun. Tässä vaiheessa on hyvä sopia muutkin pankkiasiat, jotta varsinainen kauppa hoituu aikanaan sujuvasti.

5. Tervetuloa työmaalle!

Kutsumme sinut tutustumaan tulevaan kotiin ja taloyhtiöön heti, kun se on turvallista, ja työt ovat edenneet siihen vaiheeseen, että huonetilat hahmottuvat riittävän hyvin. Asuntomyyntimme on sinuun yhteydessä asian tiimoilta.

8. Oma koti on valmis!

Luovutamme sinulle avaimet muuttokirjeessä ilmoitettuna päivänä. Tilaisuudessa tapaavat vielä isännöitsijän sekä Jatkeen henkilökuntaa, joka on tavoitettavissasi koko päivän ajan. Muuton jälkeen tarjoamme vielä asennusapua kotisi pieniin asennuksiin. Yhteyshenkilönäsi toimii kohteen vastaava työnjohtaja.

3. Asuntokauppojen aika!

Valmistelemme ensin RS-sopimuksen, jonka jälkeen pääsemme tekemään varsinaiset asuntokaupat. Kaikki kaupan dokumentit on tutustuttavissa ennen sovittua kaupantekoaikaa. RS-asiakirjat käymme yhdessä läpi kaupantekotilaisuudessa. Näin varmistamme, että kaikki on selkeää ja sopimusten mukaista.

6. Asukastarkastukset

Asukastarkastus tapahtuu hyvissä ajoin ennen kohteen valmistumista. Pääset tarkastamaan asunnon työmaan ammattilaisen kanssa. Lähtökohtaisesti pyrimme rakentamaan virheettömän asunnon. Jos virheitä kuitenkin löytyy, korjaamme ne, ja pääset vielä tekemään jälkitarkastuksen. Asukastarkastuksen yhteydessä annamme myös käyttöopastusta asunnon koneisiin ja laitteisiin. Käyttöohjeet löytyvät myös asuntoon toimitettavasta kodinkansiosta.

7. Aika pakata muuttolaatikat!

Muuttokirje lähetetään sinulle 4–6 viikkoa ennen kohteen luovutusta asuinkäyttöön. Muuttokirje sisältää tärkeää tietoa muuttoon liittyvistä asioista, kuten tarkan muuttopäivän. Samassa yhteydessä myös kohteeseen valittu isännöitsijä lähettää oman infokirjeensä. Varsinaisena muuttopäivänä saat vielä kertauksen niistä asioista, jotka uuteen asuntoon muuttaessa tulee hoitaa, kuten varainsiirtoveron maksu ja autopaikan omistusoikeuden rekisteröinti.

9. Hallinnonluovutus

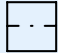



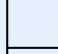


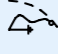



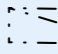


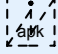


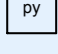
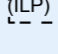
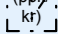
Jatke luovuttaa yhtiön hallinnon rakentamisen aikaiselta hallitukselta uudelle, osakkeenostajista muodostettavalle hallitukselle, kun yhtiön rakennusaikainen tilinpäätös on valmis. Tyypillisesti hallinnonluovutuskokous järjestetään noin 3 kuukautta yhtiön valmistumisen jälkeen.

10. Vuositarkastus

Jatke järjestää vuositarkastuksen, kun rakennuksen käyttöönottohyväksynnästä on kulunut 12–15 kuukautta eli noin vuoden asumisen jälkeen. Jos asunnossa on akuutteja korjaustarpeita vaativia asioita, huolehdimme ne kuntoon jo ennen vuositarkastusta. Ensisijaisesti yhtiön huoltoon liittyvistä asioista vastaa huoltoyhtiö.

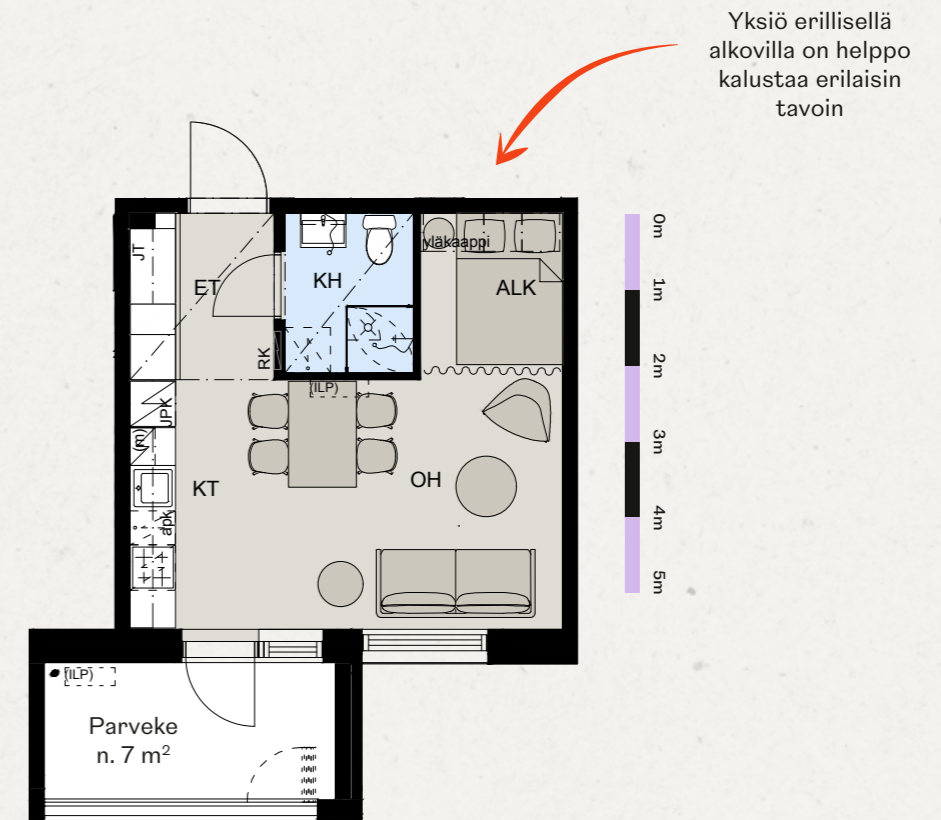
Tutustu pohjiin

PIIRRUSTUSMERKKIEN SELITYKSET

	tankokaappi (MH, ET) tai pöytäkaappi, jonka yläpuolella seinäkaappi (KT, K)		pesuallas, hana, bidesuihku ja peilikaappi
	hyllykaappi (MH, ET) tai pöytäkaappi (KT, K)		ryhmäkeskus
	hyllykaappi liukuovella, varaukset harmaalla		wc-istuin / seinä-wc
	jääkaappi ja pakastin		suihku ja suihkuseinä
	jääkaappi		kiuas
	pakastin		katon alaslasku, kotelo ja kattopalkki
	liesitaso ja kalusteuni, päällä liesikupu		irtokalustevaraus
	integroitu astianpesukone	JT	jakotukki
	keittiön pesuallas ja hana		hätäpoistumislukku
	pyykkikaappi		(ILP) ilmalämpöpumppuvaraus
	tilavaraus pyykinpesukoneelle ja kuivausrummulle		

HUONELYHENTEET

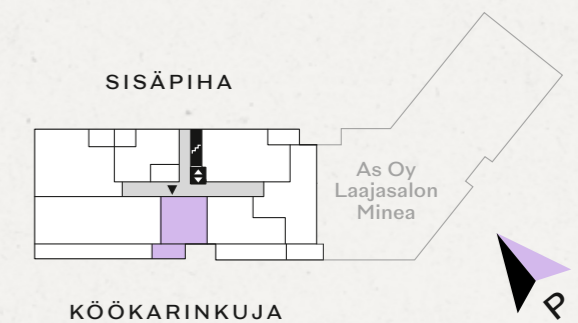
ET	eteinen	S	sauna
KT	keittotila	RK	ryhmäkeskus
K	keittiö	LVV	lastenvaunuvarasto
MH	makuuhuone	UVV	ulkovälinevarasto
OH	olohuone	IRT.VAR.	irtaimistovarasto
RT	ruokailutila	LJH	lämmönjakohuone
KPH	kylpyhuone	SPK	sähköpääkeskus
VH	vaatehuone		

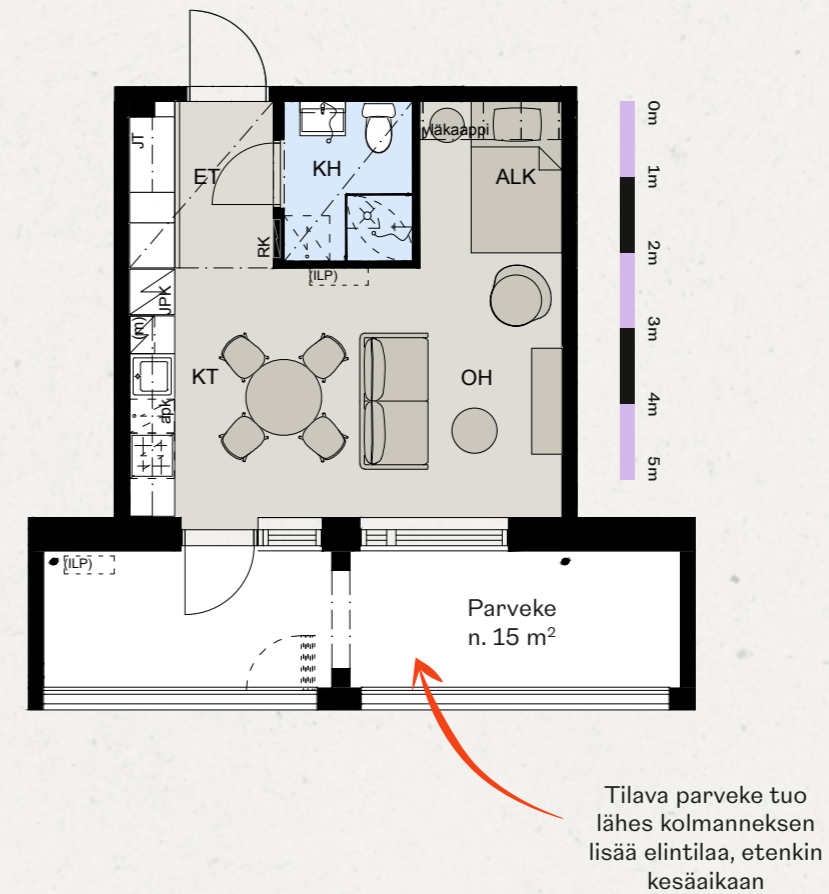
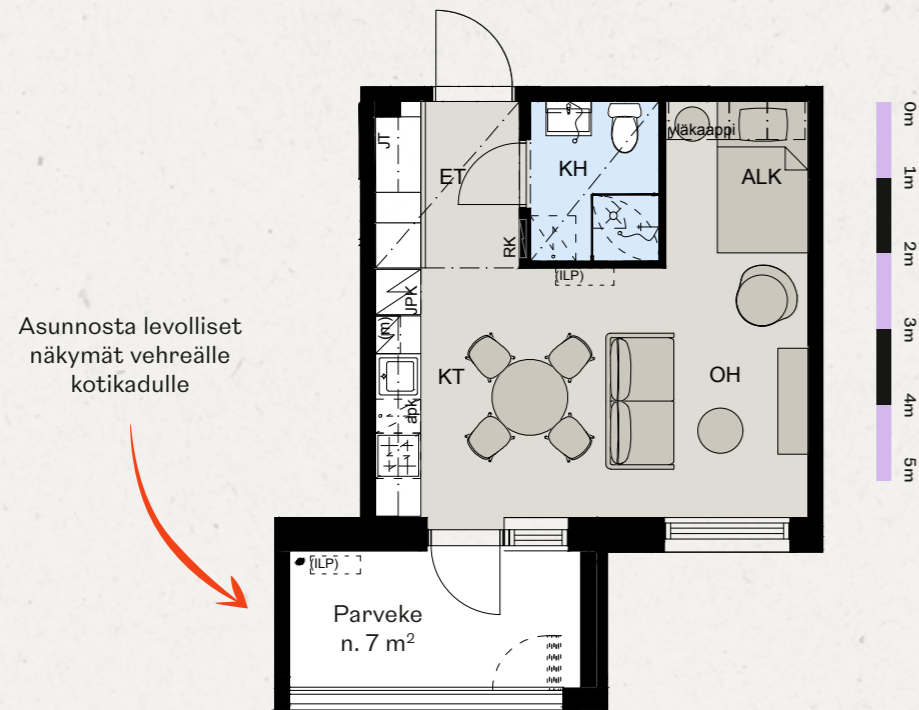


31,5 m²

1H + KT

Asunto B45
2. kerros

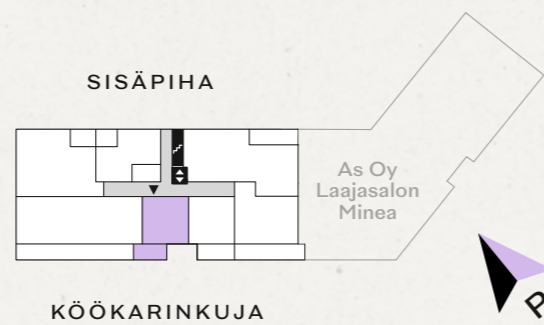




31,5 m²

1H + KT

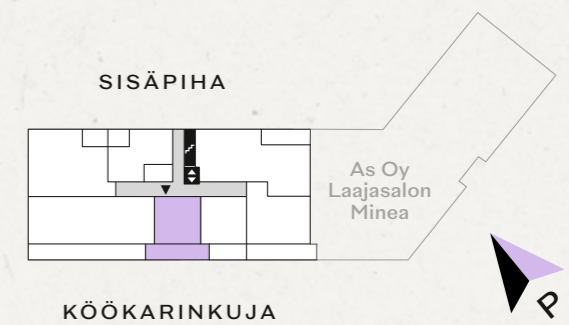
Asunto B52
3. kerros

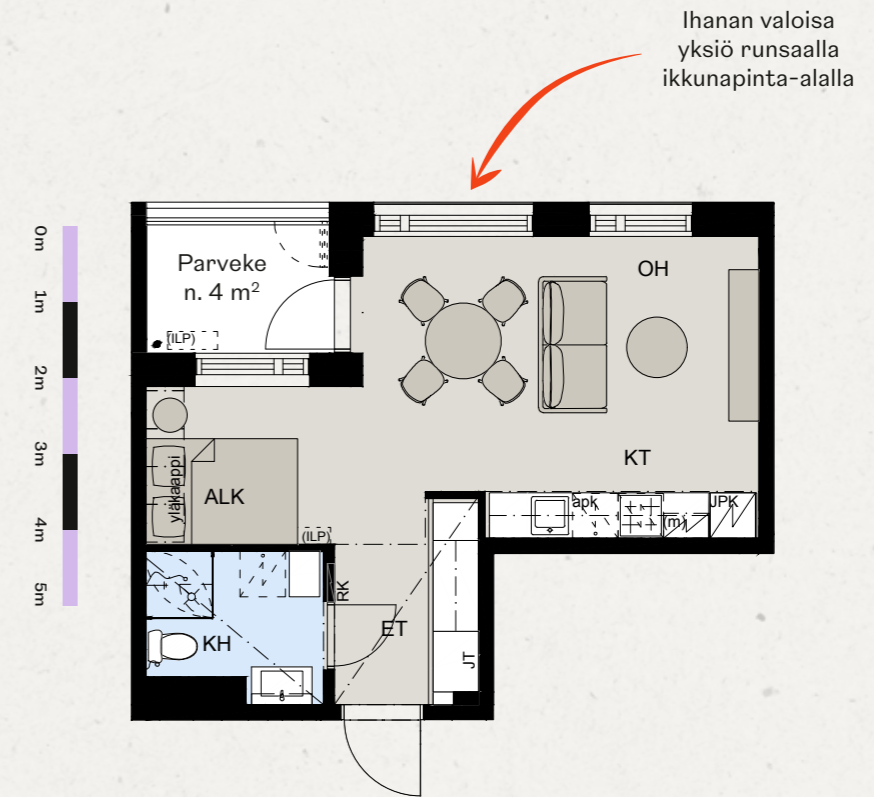
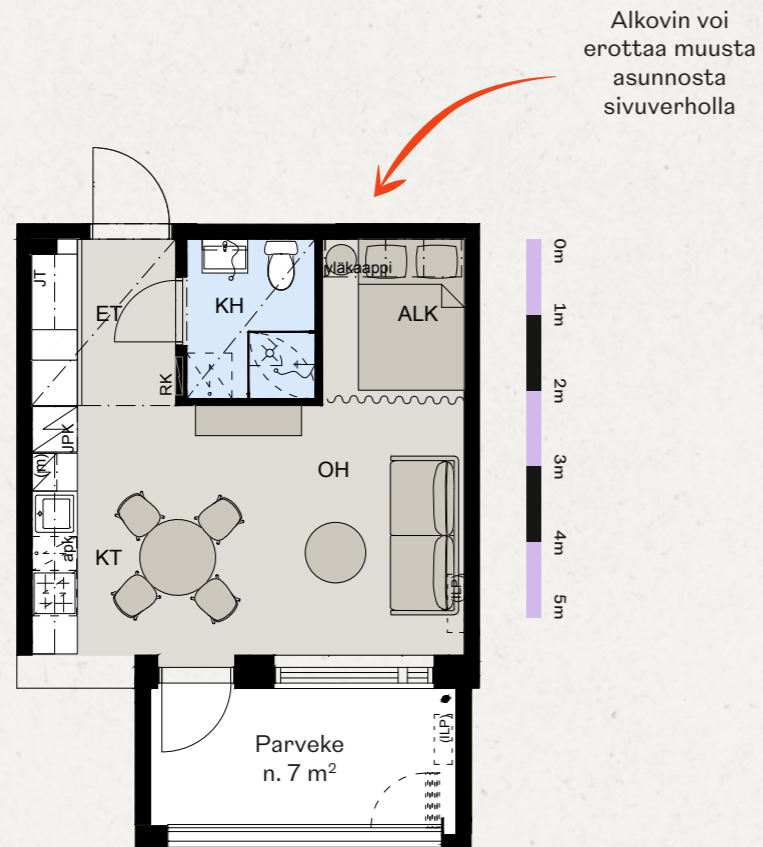


31,5 m²

1H + KT

Asunto B59
4. kerros

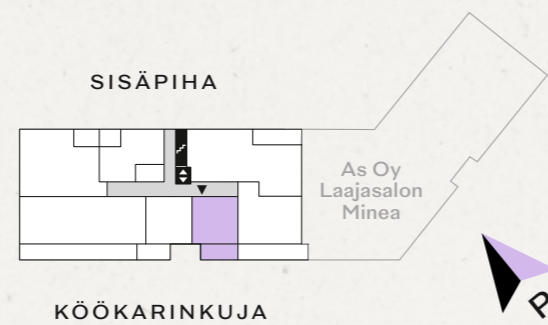




31,5 m²

1H + KT

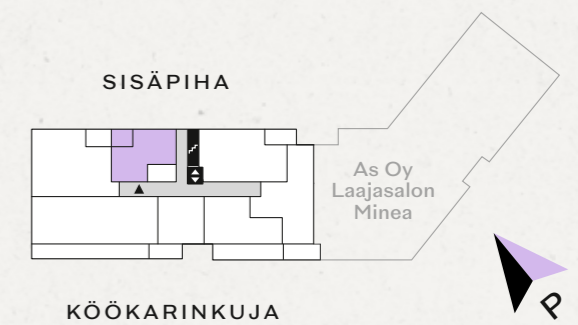
Asunto B51, 3. kerros
Asunto B58, 4. kerros



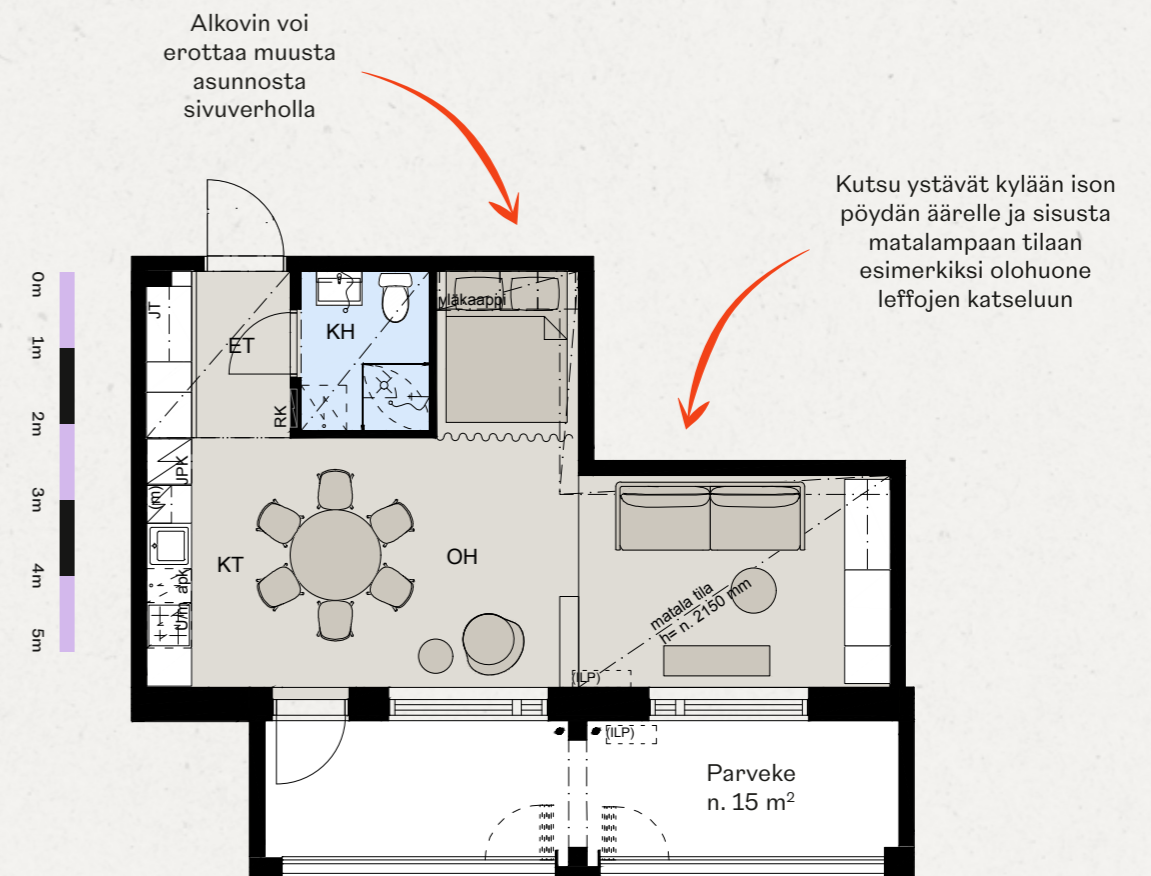
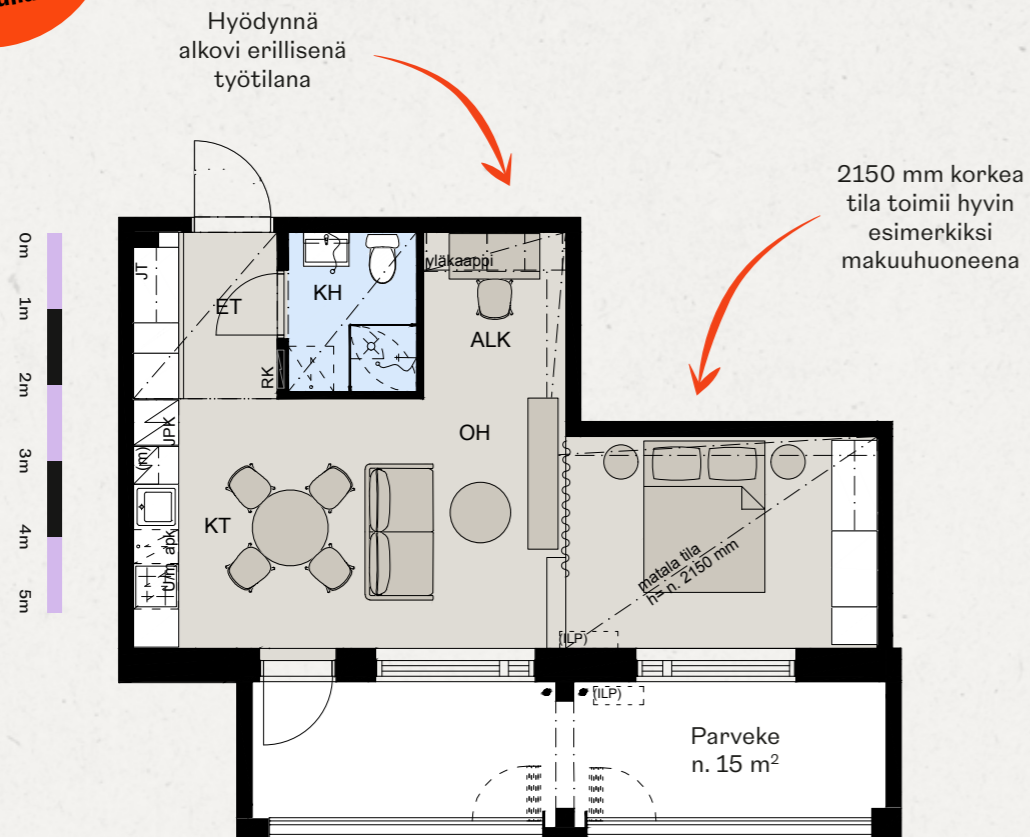
36,0 m²

1H + KT

Asunto B48
2. kerros



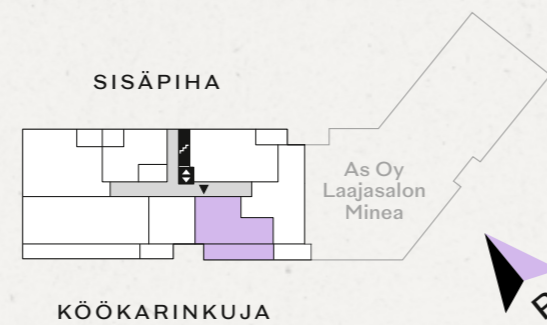
Toinen
esimerkki saman
asuntopohjan
kalustamisesta
vierteisellä
sivulla



31,5+11,5 m²

1H + KT

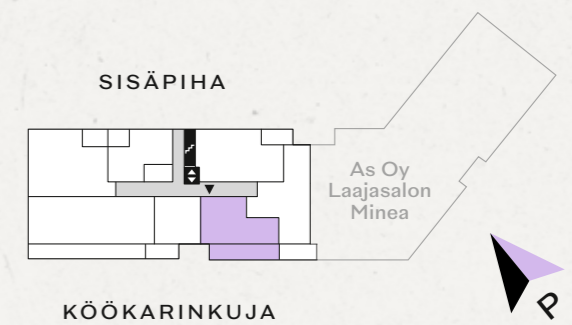
Asunto B44
2. kerros



31,5+11,5 m²

1H + KT

Asunto B44
2. kerros

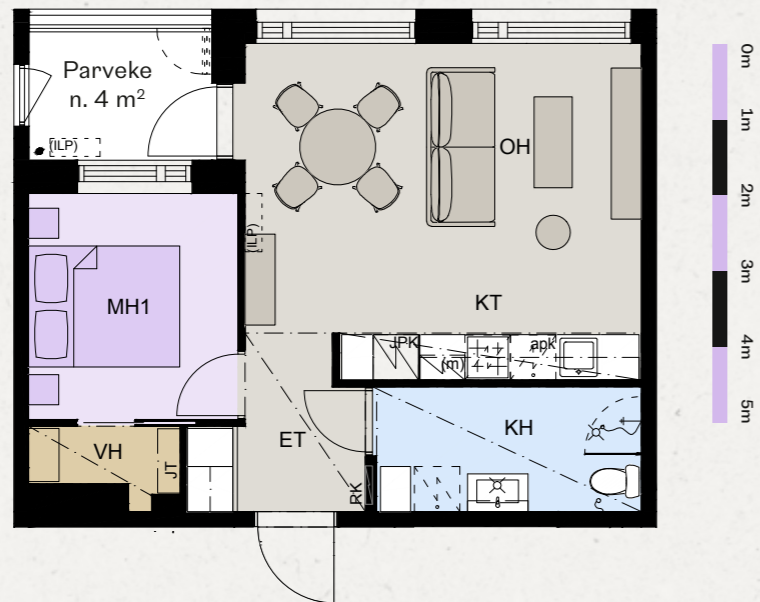


Valoisan
yksiön elintilaa
kasvattaa tilava
parveke

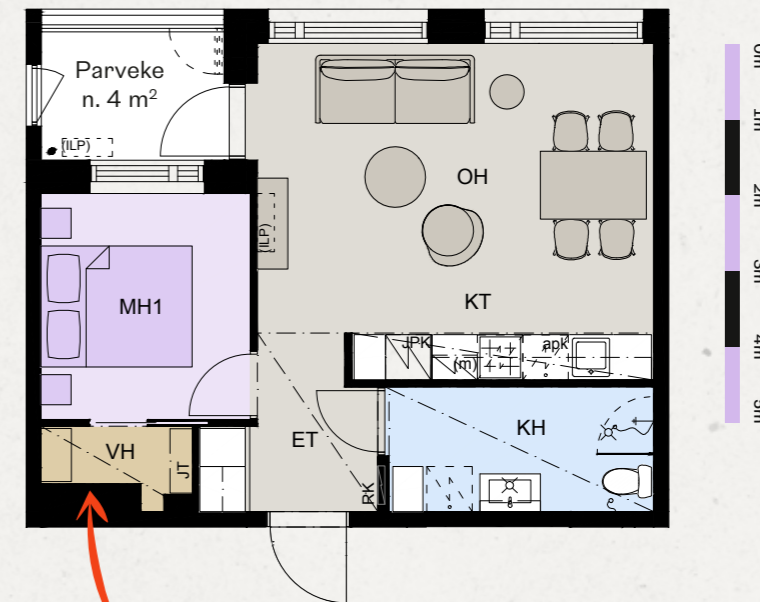


Toinen
esimerkki saman
asuntopohjan
kalustamisesta
vierteisellä
sivulla

Yhtenäistä
keittiö-olohuonetilaa
voi rytmittää erilaisilla
kalustuksilla



Näkymät
rauhalliselle
sisäpihalle

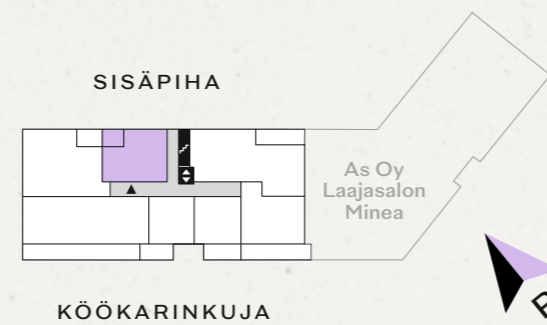


Erillinen vaatehuone
antaa tilaa muulle
kalustukselle

44,0 m²

2H + KT

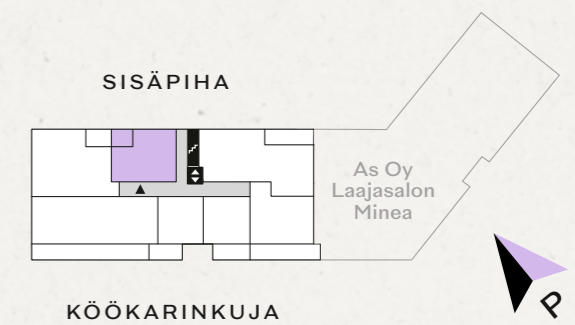
Asunnot B55, B62, B68, B74, B80
3.-7. kerros



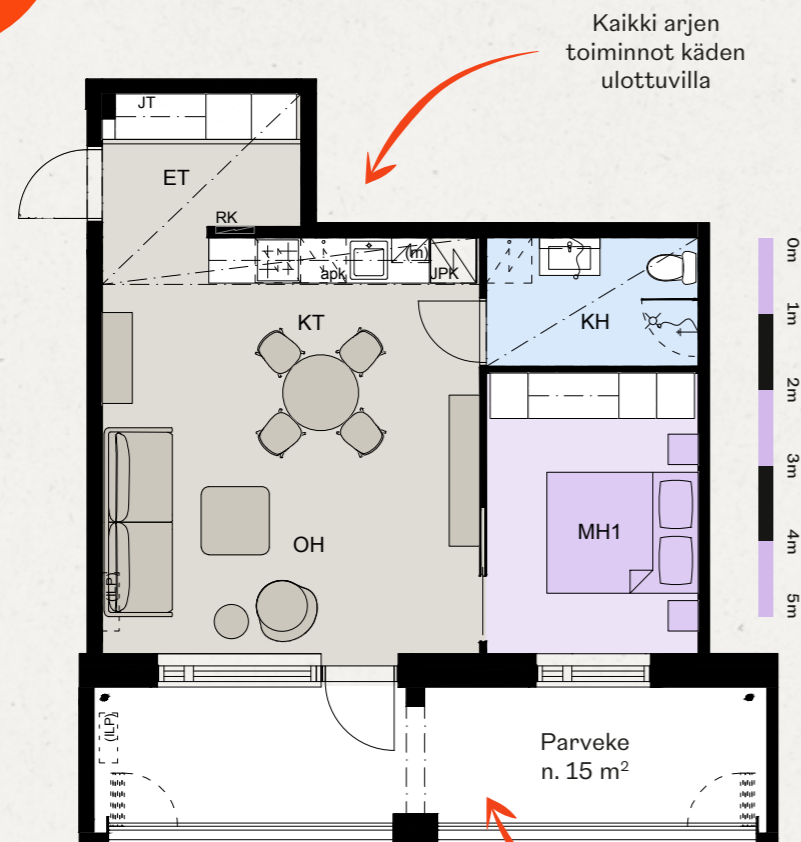
44,0 m²

2H + KT

Asunnot B55, B62, B68, B74, B80
3.-7. kerros



Toinen
esimerkki saman
asuntopohjan
kalustamisesta
vierteisellä
sivulla

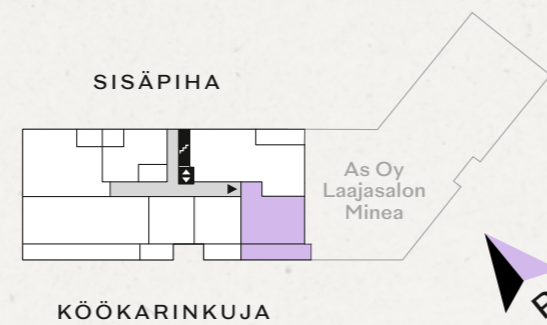


Isolta parvekkeelta
avautuu näkymät
vehreälle kotikadulle

48,5 m²

2H + KT

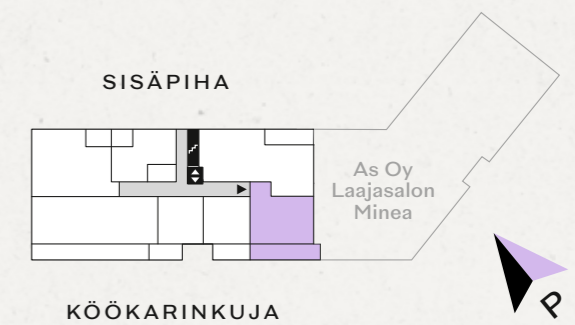
Asunnot B50, B57, B64, B70, B76
3.-7. kerros



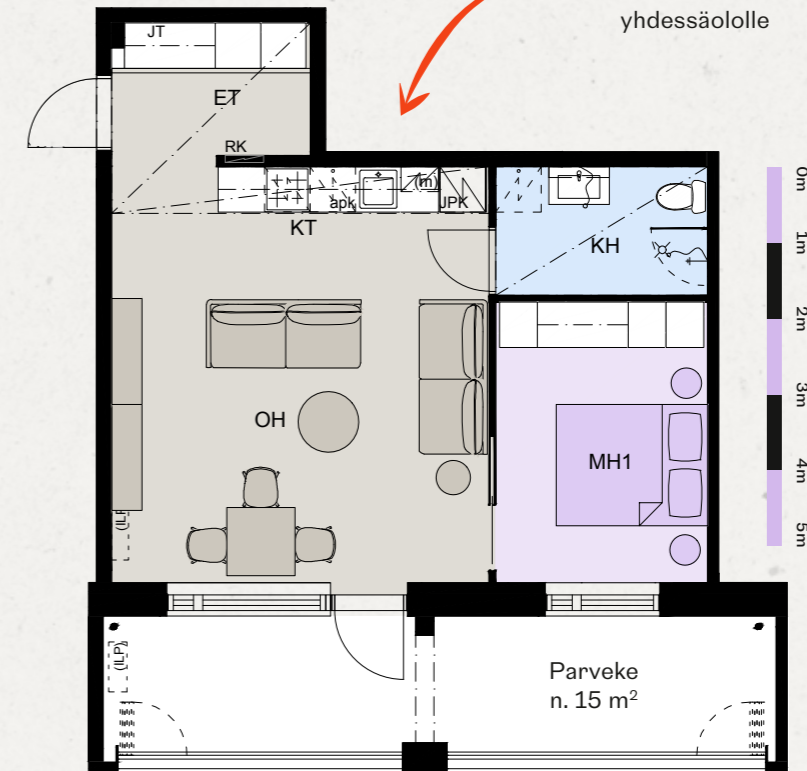
48,5 m²

2H + KT

Asunnot B50, B57, B64, B70, B76
3.-7. kerros



Valoisassa
lounge-tyyppisessä
oleskelutilassa
on enemmän tilaa
yhdessäololle



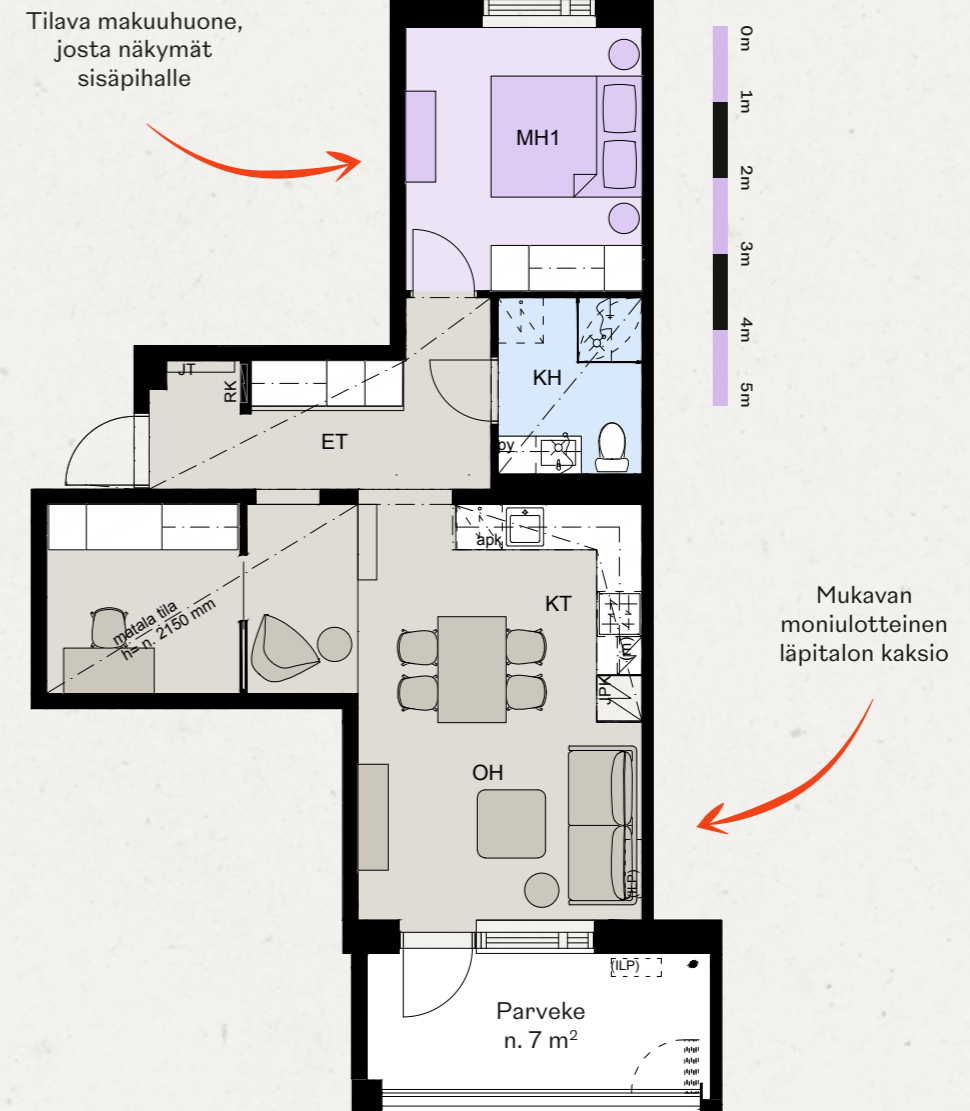
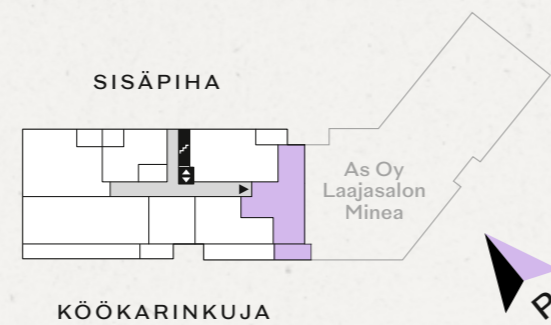
Toinen
esimerkki saman
asuntopohjan
kalustamisesta
vierteisellä
sivulla



45,0+10,5 m²

2H + KT

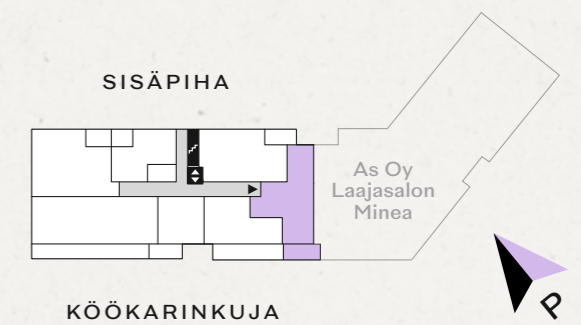
Asunto B43
2. kerros



45,0+10,5 m²

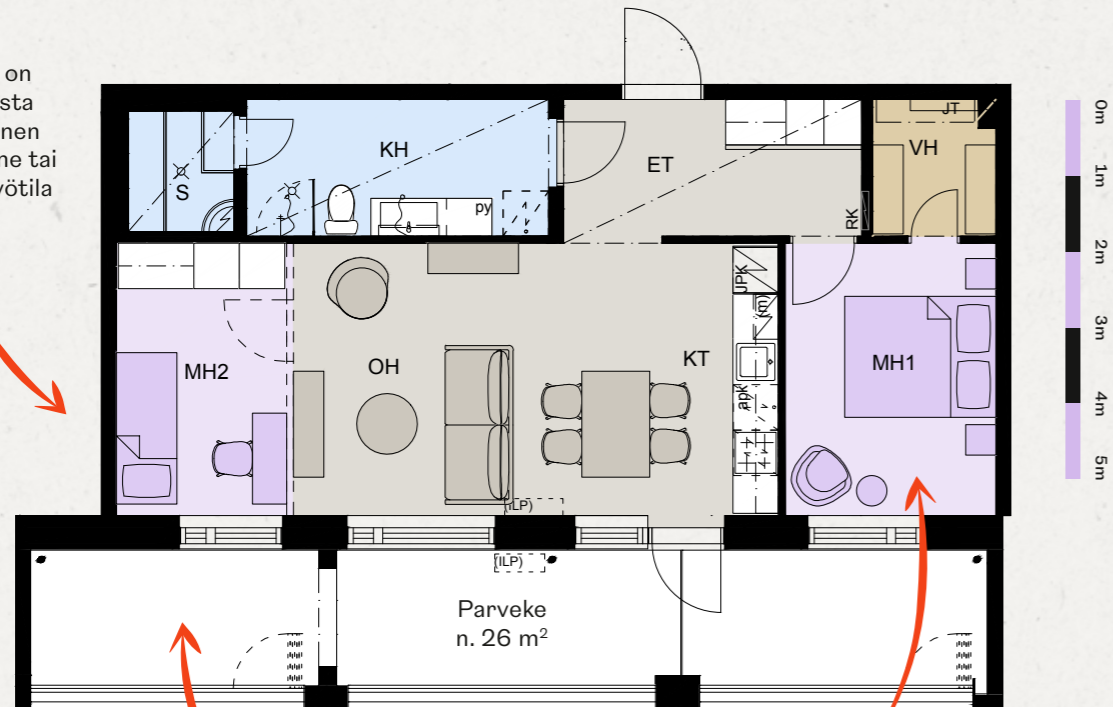
2H + KT

Asunto B43
2. kerros



Toinen
esimerkki saman
asuntopohjan
kalustamisesta
vierisellä
sivulla

Päätyyn on
mahdollista
tehdä toinen
makuuhuone tai
erillinen työtila



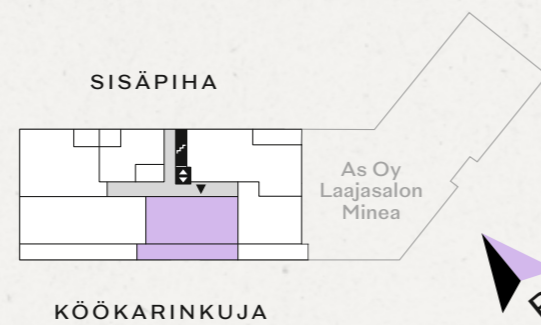
Iso parveke
tuo huimasti
lisätilaa elämiseen

Tilavaan makuuhuoneeseen
mahtuu myös työpiste,
pinnasänky tai lukunurkkaus

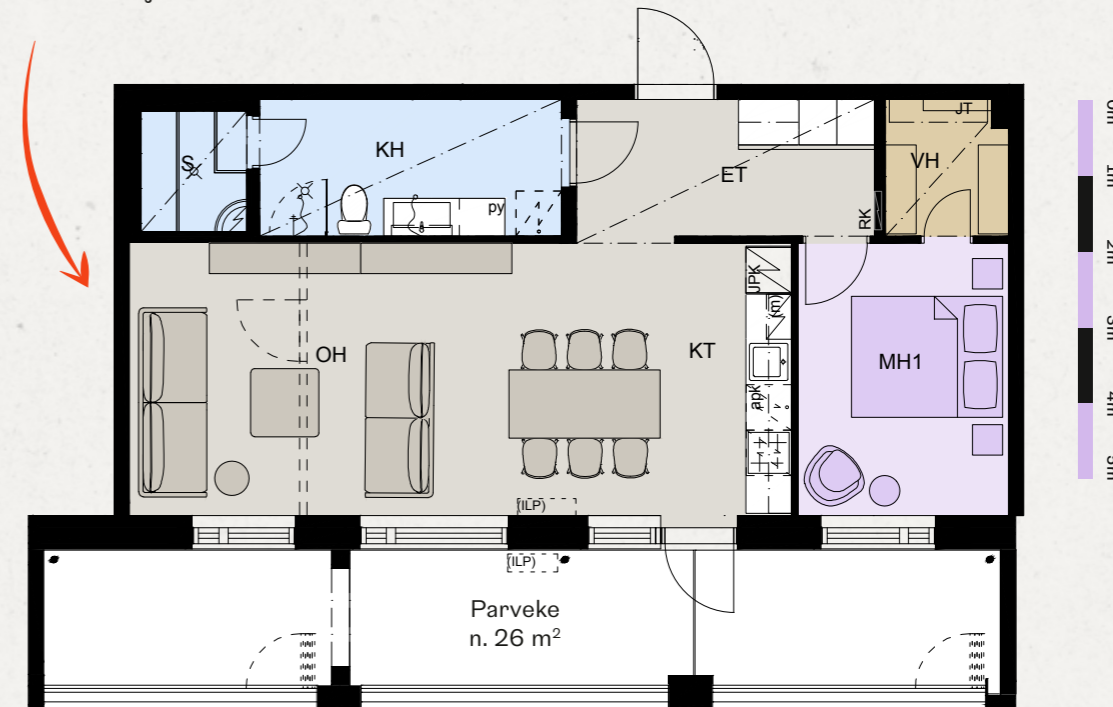
63,5 m²

2-3H + KT + S

Asunnot B65, B71, B77
5.-7. kerros



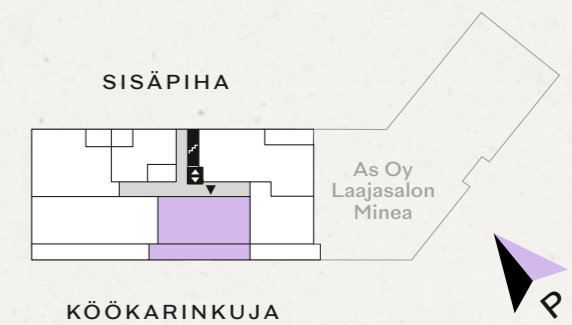
Yhdellä makuuhuoneella
olohuoneelle jää paljon
tilaa mahdollistaen erilaisia
kalustusvaihtoehtoja



63,5 m²

2-3H + KT + S

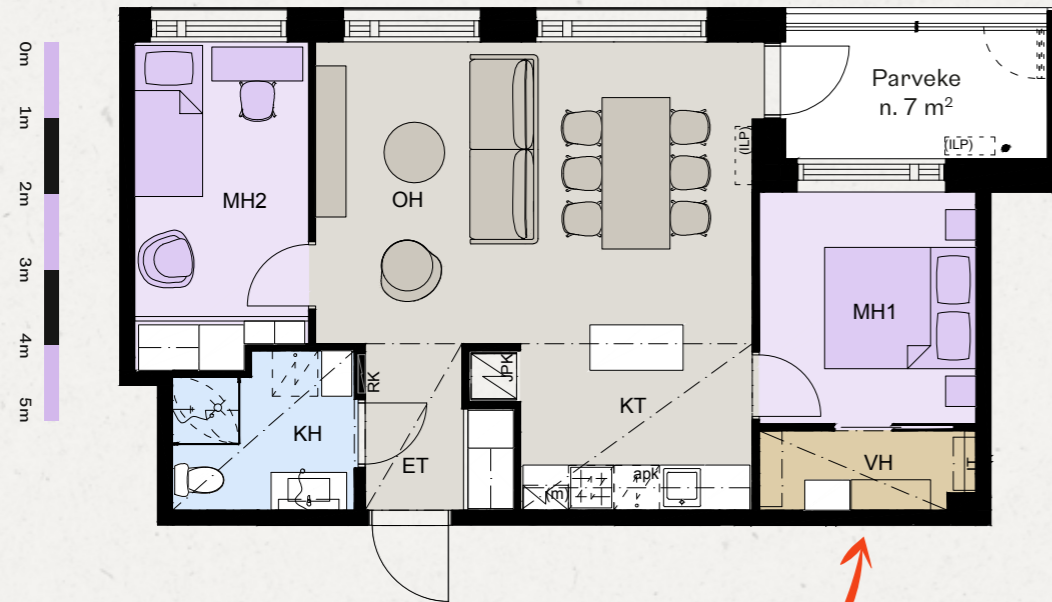
Asunnot B65, B71, B77
5.-7. kerros



Kestävät asuntomateriaalit

Yhtenäistä
keittiö-
olohuone-tilaa
voi rytmittää
erilaisilla
kalustuksilla

Toinen
esimerkki saman
asuntopohjan
kalustamisesta
vierteisellä
sivulla

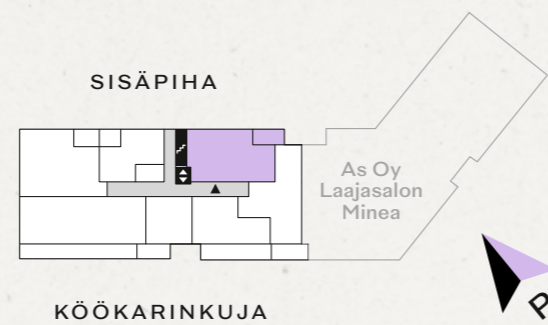


Kasvata makuuhuoneen
kokoa korvaamalla
vaatehuone kiinteillä
vaatekaapeilla

62 m²

3H + KT

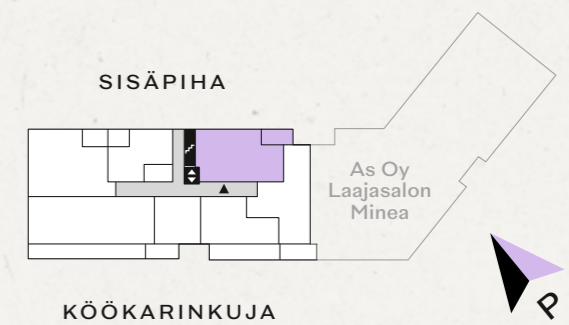
Asunto B42
2. kerros



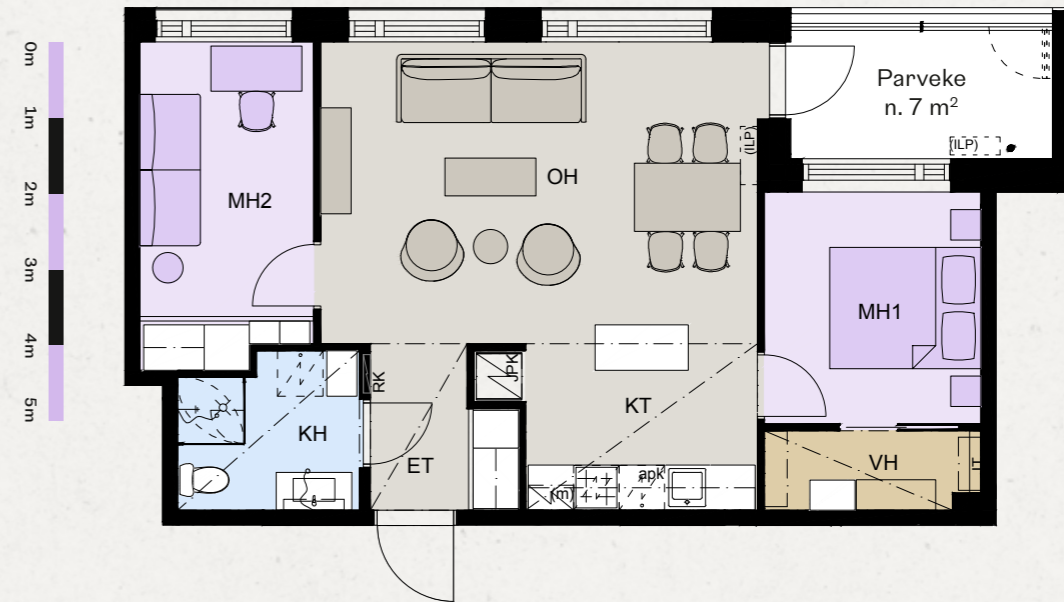
62 m²

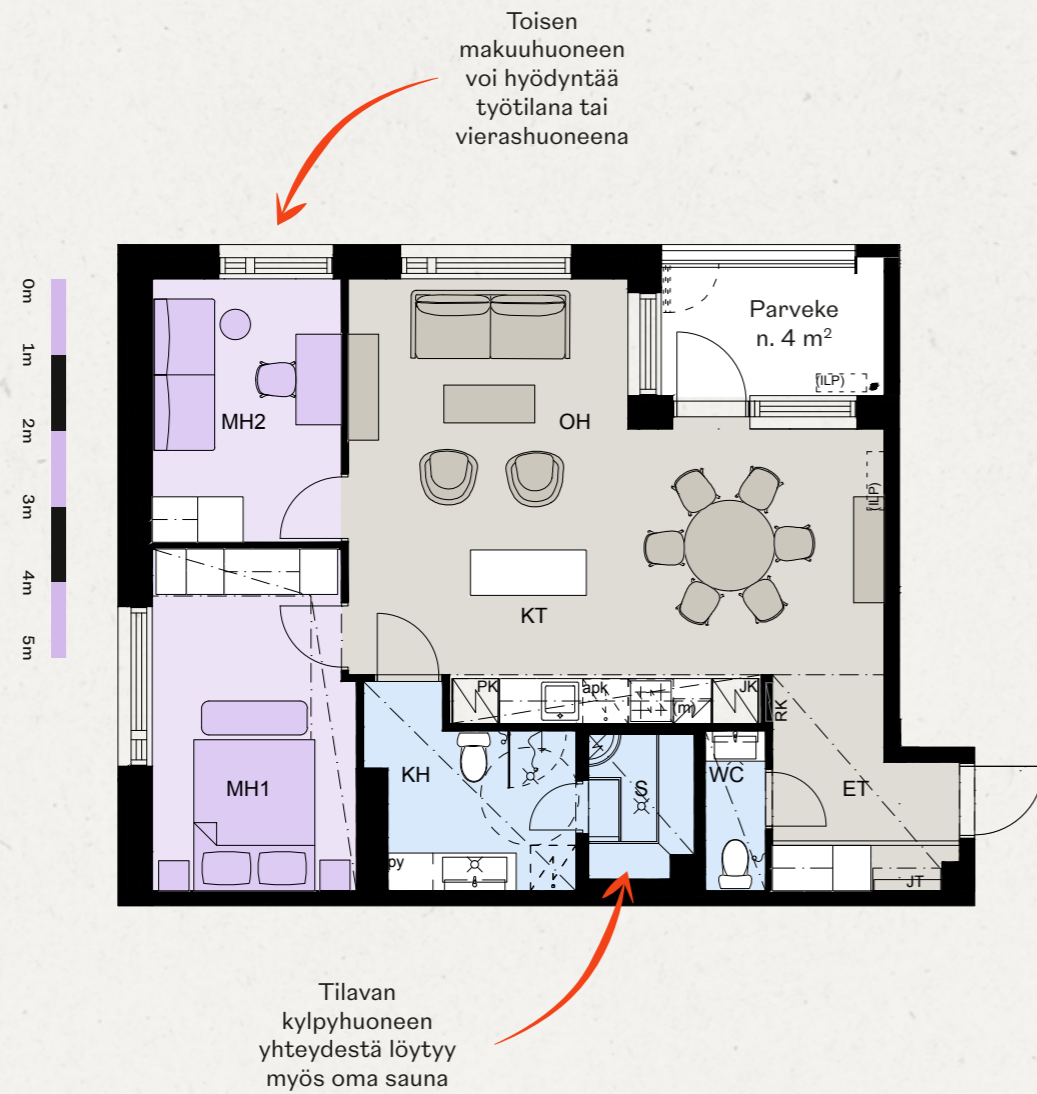
3H + KT

Asunto B42
2. kerros



Paljon ikkunapinta-alaa
ja näkymät suojaisalle
sisäpihalle





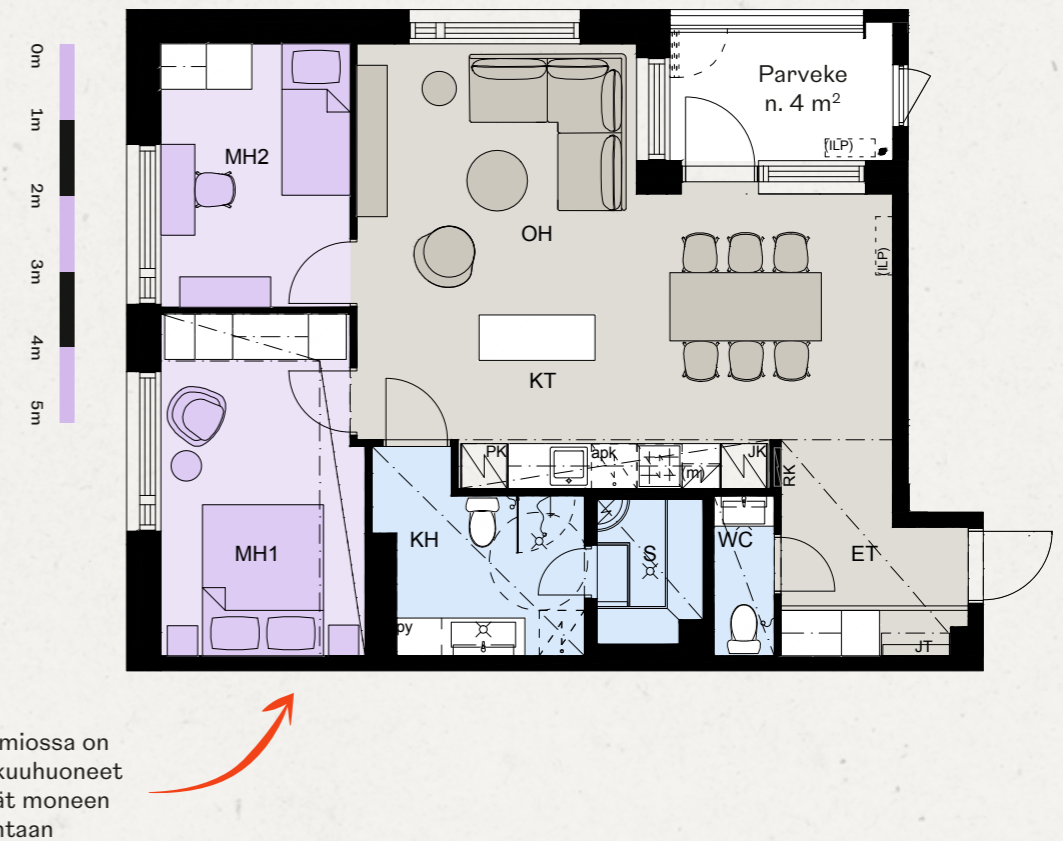
72,5 m²

3H + KT + S

Asunto B47
2. kerros



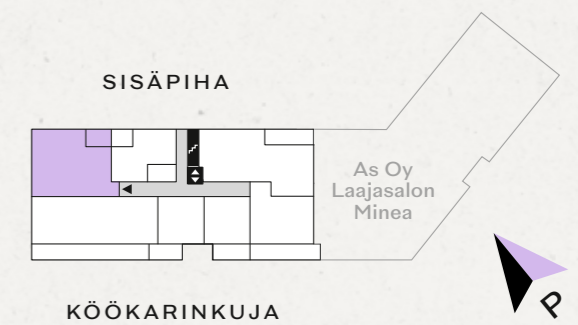
Avaran kodin keskiössä on viehättävä olohuone



72,5 m²

3H + KT + S

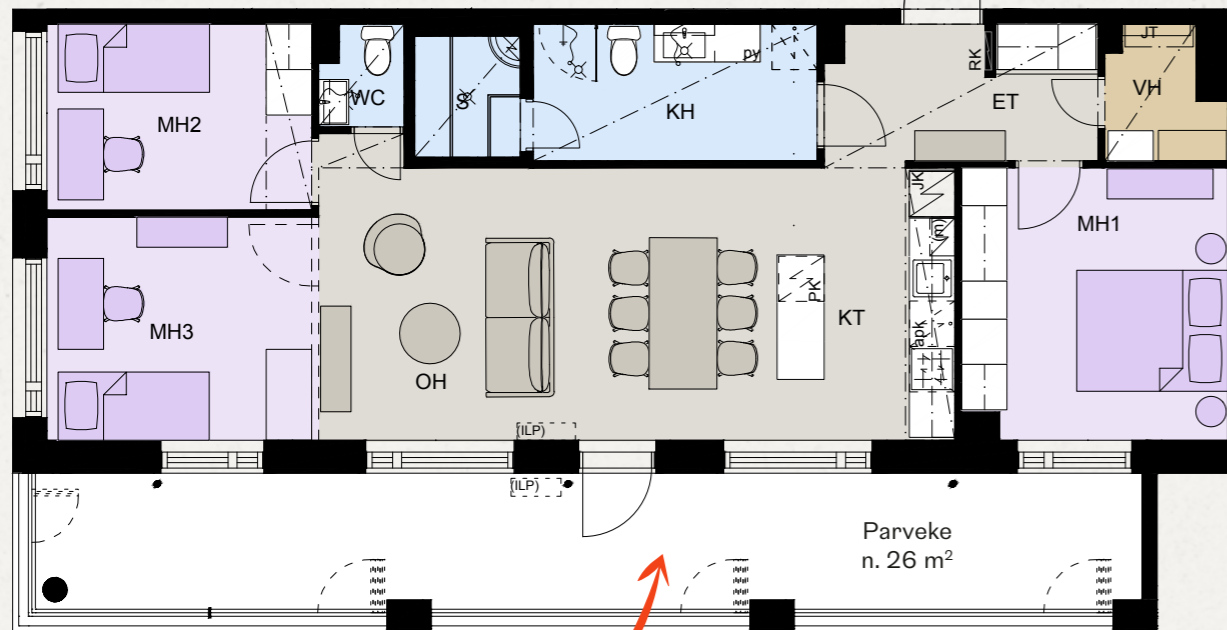
Asunnot B54, B61, B67, B73, B79
3.-7. kerros



Toinen
esimerkki saman
asuntopohjan
kalustamisesta
vierteisellä
sivulla

Saunan tilalle
esimerkiksi
kodinhoitohuone,
vaatehuone tai
varasto

0m 1m 2m 3m 4m 5m

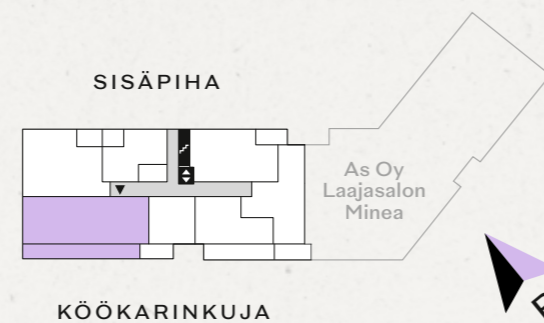


Pätyhuoneiston
kruunaa tilava
parveke

85,0 m²

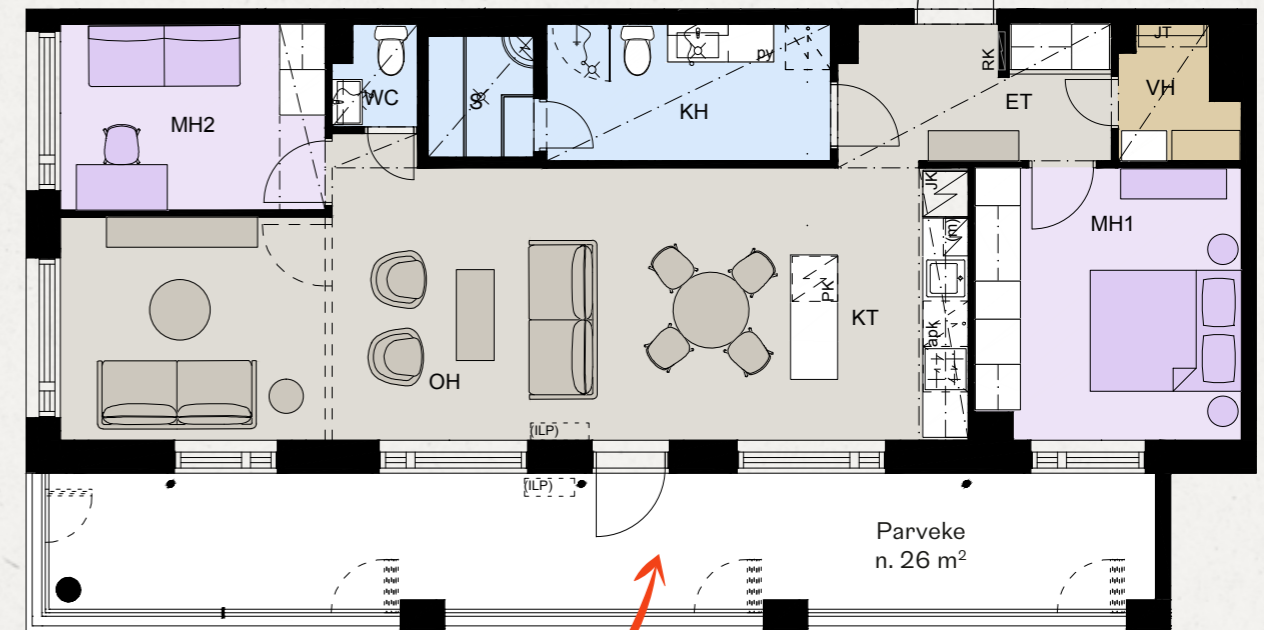
3-4H + KT + S

Asunnot B46, B53, B60, B66, B72, B78
2.-7. kerros



Makuuhuone on
mahdollista yhdistää
olohuoneeseen, tai
muuntaa erilliseksi
tv-tilaksi

0m 1m 2m 3m 4m 5m

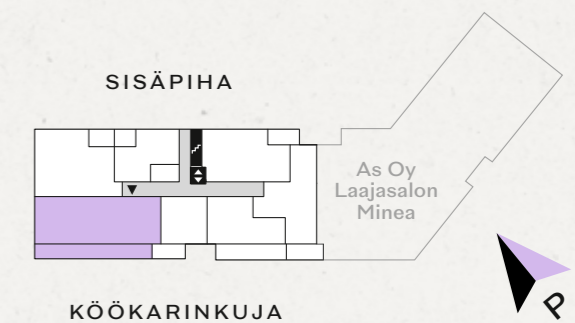


Sisusta parvekkeesta
vehreä kesäkeidas

85,0 m²

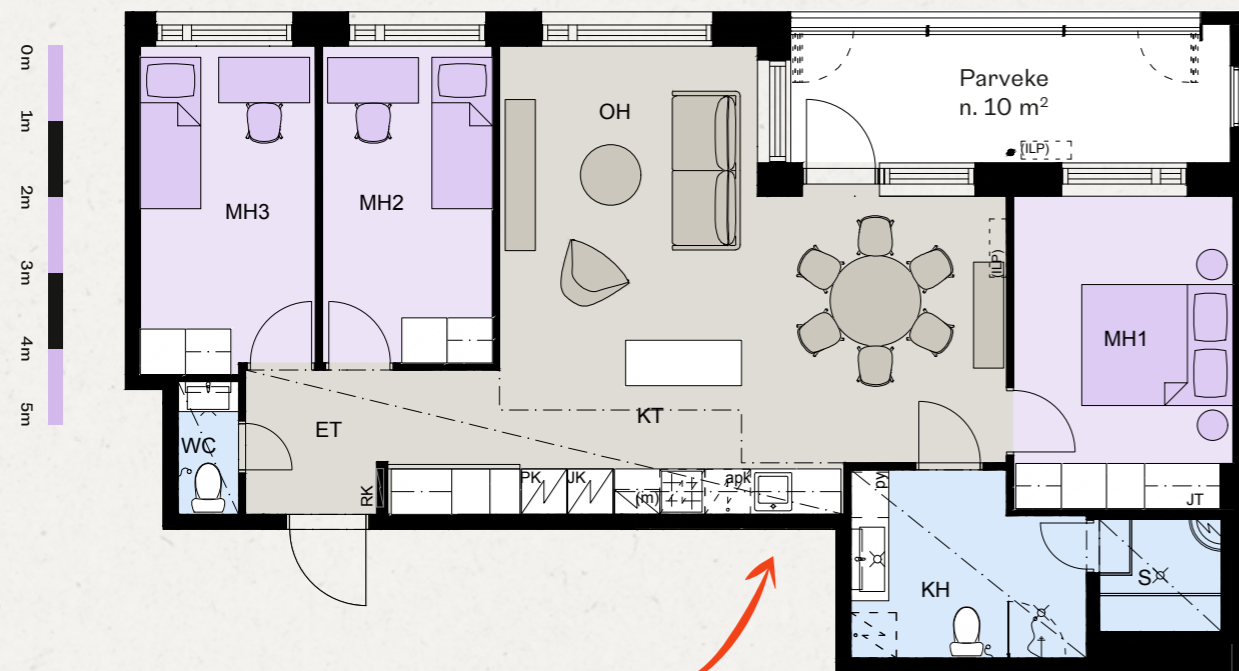
3-4H + KT + S

Asunnot B46, B53, B60, B66, B72, B78
2.-7. kerros



Toinen
esimerkki saman
asuntopohjan
kalustamisesta
viereisellä
sivulla

Jättämällä yhden
makuuhuoneen pois saat
enemmän tilaa toiselle
makuuhuoneelle ja
oleskelutilaan

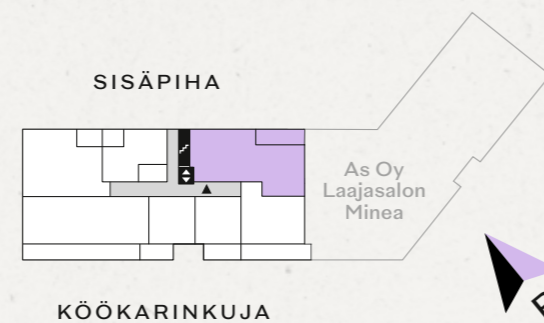


Tilaa suurelle
ruokapöydälle

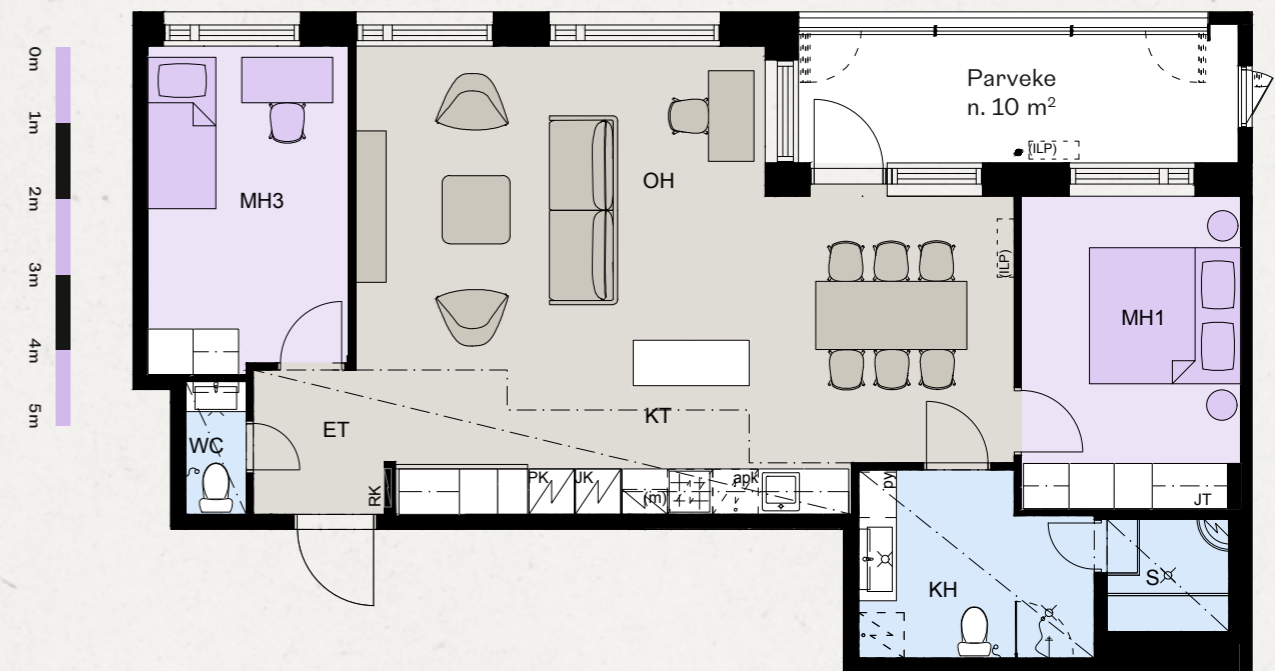
85,5 m²

3-4H + KT + S

Asunnot B49, B56, B63, B69, B75
3.-7. kerros



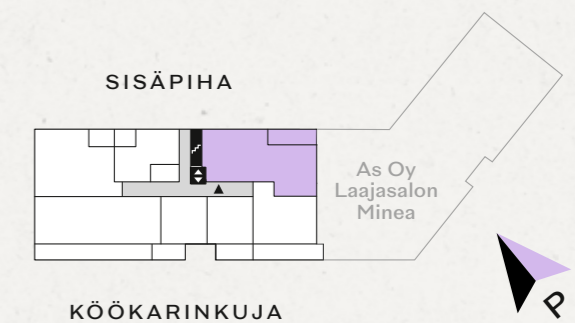
Makuuhuoneen poisto
mahdollistaa isomman
olohuoneen



85,5 m²

3-4H + KT + S

Asunnot B49, B56, B63, B69, B75
3.-7. kerros



Runsaasti luonnonvaloa



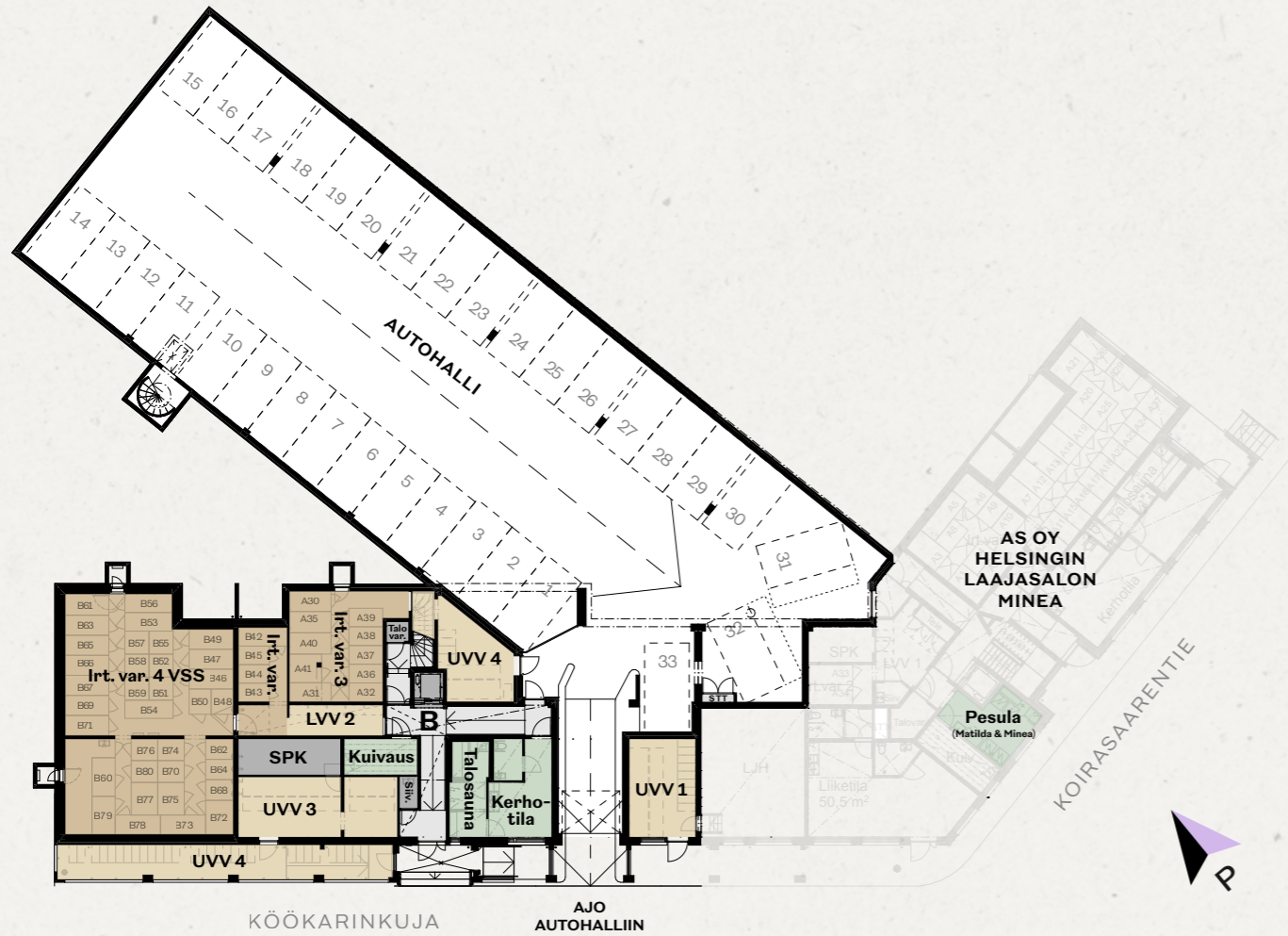
Matildan
nauhaikkunoista
avautuu
rauhalliset
näkymät



Asemapiirros

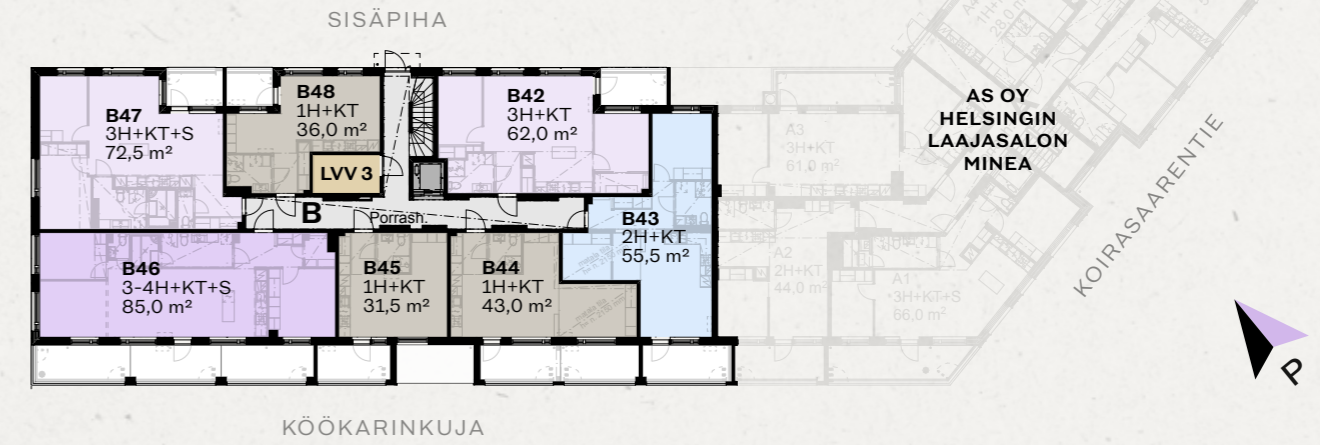
Laajasalon Matilda sijaitsee Laajasalon Minean vierellä, vilkkaalta liikenteeltä suojassa. Vehreältä Köökarinkujalta on lyhyt matka hyvillä kulkuyhteyksillä varustellulle Koirasaarentielle.

1. krs

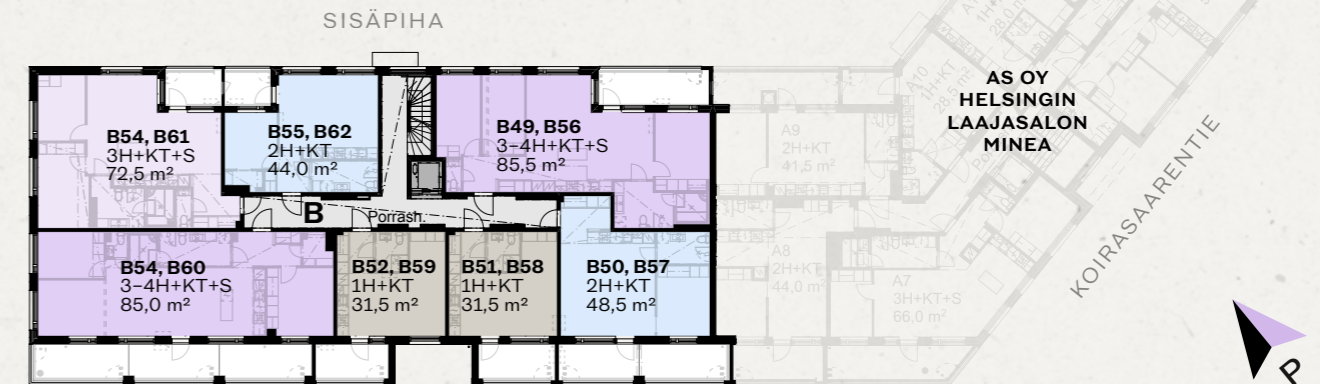


- Autohalli, Matildan autopaikat 2-13 ja 16-22
- Välinevarastot
- Käytävät
- Yhteistilat
- Irtaimistovarasto
- Muut tilat

2. krs

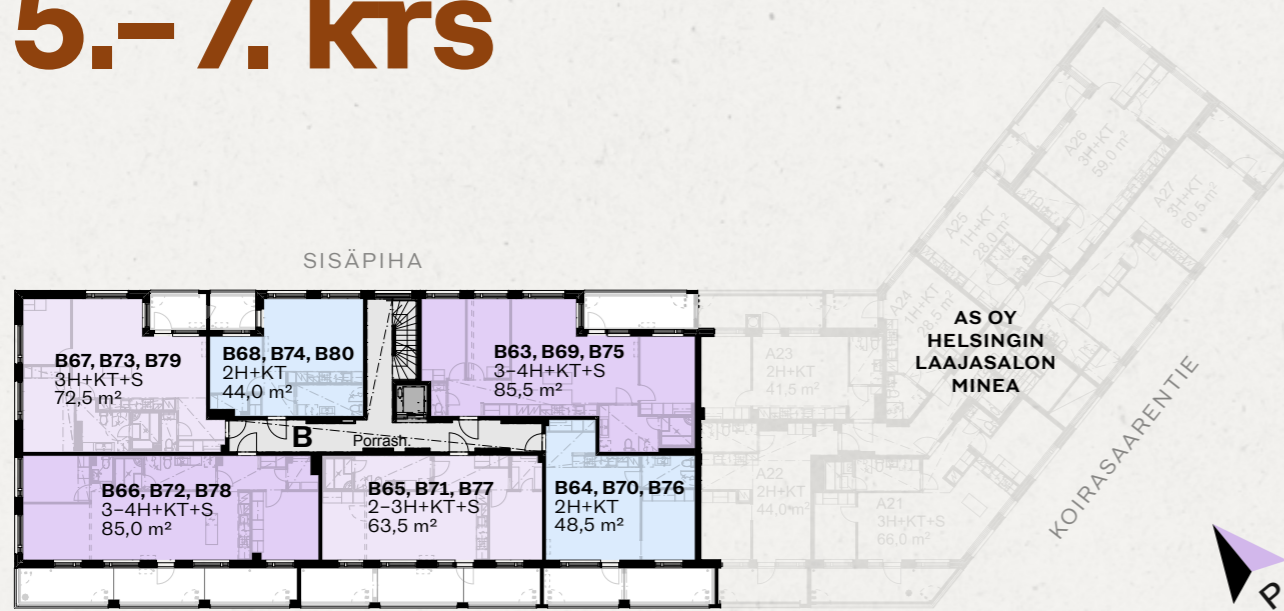


3-4. krs



- 1H
- 3H
- Parveke
- Käytävät
- 2H
- 3-4H
- Välinevarastot
- Muut tilat

5.-7. krs



- | | | | | | |
|---|----|---|---------|---|------------|
|  | 2H |  | 3-4H |  | Käytävät |
|  | 3H |  | Parveke |  | Muut tilat |

Saunan tilalle
esimerkiksi
kodinhoitohuone,
vaatehuone tai
varasto



Kestävää asumista rakentamassa

JATKE

Jatke on kotimainen, yksityisomisteinen rakennusalan konserni. Palvelemme asiakkaitamme asunto-, toimitila- ja korjausrakentamishankkeissa pääkaupunkiseudun, Tampereen ja Turun alueilla. Meillä työskentelee noin 430 rakennusalan ammattilaista. Liikevaihtomme vuonna 2025 oli 503,4 miljoonaa euroa.

Jatke syntyi vuonna 2009 halusta luoda yritys, jossa ihmisiä arvostetaan ja työtä tehdään hyvässä hengessä. Sama Jatkeen henki on alusta asti ohjannut tapaamme toimia ja tukenut kasvuamme Suomen suurimpien rakennusyritysten joukkoon. Rakennamme parempaa elämää: viihtyisiä koteja ja toimivia työpaikkoja, joissa on hyvä olla ja elää.

Meille vastuullinen liiketoiminta tarkoittaa kestävän rakentamisen lisäksi myös hyvinvoivaa henkilöstöä. Työntekijöillemme tarjoamme alan parhaan työntekijäkokemuksen.

NPS 88

Asiakaspalaute

503,4 M €

Konsernin liikevaihto vuonna 2025

719

Rakennettua kotia vuonna 2025



Hankekuvaus

ASUNTO OY HELSINGIN LAAJASALON MATILDA

Yleistä

Asunto Oy Helsingin Matilda sijaitsee Laajasalon kaupunginosassa korttelissa 51, tontilla 21, osoitteessa Köökarinkuja 3, 00840 Helsinki. Asunto Oy Helsingin Matildalla on yhteinen pysäköintihalli ja kansipiha As Oy Helsingin Minean kanssa. Yhteiseltä vehreältä kansipihalta löytyvät leikki- ja oleskelualueet. Asuntoja on yhteensä 39 kpl. Ensimmäisessä kerroksessa sijaitsee ravintola-käyttöön soveltuva liiketila.

As Oy Helsingin Laajasalon Matilda ja As Oy Helsingin Laajasalon Minean välille on tehty hallinnanjakosopimus koskien yhteistiloja, huoltoa ja kulkuja.

Samassa korttelissa sijaitsevien As Oy Helsingin Laajasalon Matilda, As Oy Helsingin Laajasalon Minean ja Asunto Oy Yliskylänhovi välille on laadittu yhteisjärjestelysopimus. Yhtiöillä on yhteinen jätteiden syväkeräyspiste ja paikoitus-alue, jossa on osoitettu 3 kattamatonta auton pysäköintipaikkaa Asunto Oy Helsingin Laajasalon Matildalle.

Autopaikotus

Pysäköintipaikat sijaitsevat osittain rakennuksen ja pihakannen alla olevassa lämmittämättömässä pysäköintihallissa sekä ulkona pihalla. Pysäköintihallissa on yhteensä 19 autopaikkaa ja pihalla on 3 autopaikkaa. Autopaikat varustetaan sähköauton latausasemilla.

Pysäköintihalli on lämmittämätön. Pysäköintihalli on lukittu ja ajo-ovi toimii ulkopuolelta kaukosä-

timellä ja sisäpuolelta silmukatunnistimella tai tutkalla. Autohalli on valaistu ja varustettu mää- räysten mukaisin poistumistievaloin. Pysäköinti- hallin ajoväylien vapaa korkeus on noin 2,3 m, mikä rajoittaa halliin pysäköitävien autojen korkeutta. Paikoitusten mitoitus voi poiketa rt-kor- tistossa olevasta ohjeellisesta mitoituksesta. Autopaikkojen reunoilla voi esiintyä matalampia kohtia, ja joissakin paikoissa putkivedot sekä niiden törmäyssuojarakenteet saattavat kaventaa pysäköintialuetta. Autohalliin pääsee suoraan porrashuoneesta.

RAKENTEET

Perustukset

Rakennukset perustetaan, pohjatutkimuksen ja perustamistapalausannon mukaisesti, osin maan- varaan tukeutuvien anturaperustuksin ja osin teräsporapaaluin tuettujen anturoiden varaan pohjatutkimuslausannon ja rakennepiirustusten mukaisesti. Alapohjarakenne on pääosin kantava tuuletettu ontelolaatta alapohja. Väestönsuoja on suunniteltu toteutettavaksi paikalla valurakentei- sena. Rakennus salaojitetaan. Rakennuksen run- gon muodostavat betonipilarit ja -elementteinä- t ja niihin tukeutuvat ontelolaatat.

Väli- ja yläpohja

Välipohjat ovat ontelolaattoja. Vesikattona on- telolaattayläpohjan päällä on tuulettuva kevytsora- katto, jonka katemateriaalina on kumibitumihoipa.

Ulkoseinät

Ulkoseinät ovat sekä kantavia, että ei-kantavia lämpöeristettyjä teräsbetoniseiniä. Julkisivu vii- meistellään julkisivupiirustusten mukaisesti.

PARVEKKEET JA TERASSIT

Parvekkeet

Parvekkeet ovat betonielementtirakenteisia, niiden lattia on muottipintainen ja alapinta on harjattupinta. Parvekkeen lattiaan asennetaan parvekematto vesiurien sisäpuolelle. Parvekkeilla on pistorasia ja vedenpoistojärjestelmä. Parvekkeet ovat lasitettuja. Parvekkeiden kai- teet ovat kadun puolella osin metallirunkoisia lasirakenteisia ja osin umpinaisia betonikaiteita ja sisäpihanpuolella metallirakenteisia lasikaiteita, joiden ulkopuolella on pinnakaide, julkisivupiirus- tusten mukaisesti. Parvekkeiden taustaseinät ovat maalattua betonia julkisivupiirustusten mukaisesti. Parvekkeet ovat vapaasti tuulettuvia, eikä lasitus estä täysin tuulen, veden ja lumen tunkeutumista parvekkeille.

Asuntojen pelastus tapahtuu parvekkeelta sisäpihan puolelta tikaskuilun, parvekkeiden vä- liseinäluukun ja kadun puolelta pelastuslaitoksen nostokaluston avulla.

Porrashuone ja yleiset tilat

Porrassyöksyt ovat mosaiikkibetonielementtejä ja kaiteet metallirunkoisia pinnakaiteita. Porras- huoneen sisäänkäyntikerrosten lattiat hissiau- lassa ovat keraamista laattaa. Porrashuoneen muiden kerrosten kerrostasolattiat päällystetään dB-muovimatolla. Yleisten tilojen käytävien ja 1. kerroksen varaston, lämmönjakohuoneen ja siivoustilan lattiat maalataan. Pesulassa ja kui- vaustilassa on laattalattia. Porrashuoneiden ja yleisten tilojen seinät ovat pääosin maalattuja. Porrashuoneen katot ovat pääosin ripustettuja, akustoivia alakattoja sekä osin maalattuja. Kuiva- ustilassa on akustoiva levyalakatto.

ASUINHUONEISTOJEN SISÄTILAT, PINTAKÄSITTELY JA VARUSTEET

Asuntoihin kuuluvat tilat, sekä tilojen sisältämien kalusteiden sijainti ja määrä on esitetty suunnitel- missa ja erillisissä kalustekaavioissa.

Ikkunat

Asuinhuoneiden ikkunat ovat tehdasvalmisteisia, 3-lasisia, sisään aukeavia puualumiini-ikkunoita, joiden karmit ja puitteet ovat tehdasmaalattuja sekä uloin pinta on alumiiniverhoiltu. Ikkunoissa on valkoiset sälekaihtimet.

Ovet

Porrashuoneen ulko-ovet ovat maalattuja me- tallirakenteisia lasiovia. Yhteistilojen osastoidut ovet ovat maalattuja metallipalo-ovia, muut yhteistilojen ovet ovat maalattuja metalli- tai puulaakaovia. Huoneistojen porrastaso-ovet ovat yksilehtisiä, viilupintaisia puuvia. Sisäovet ovat tehdasmaalattuja vakio liuku- tai laakaovia suun- nitelmien mukaisesti. Parvekeovet ovat lasiaukol- lisia ulos aukeavia puualumiini-ikkunaovia, joiden karmit ja puitteet ovat tehdasmaalattuja sekä uloin pinta on alumiiniverhoiltu. Parvekeovissa on ulkopuoliset sälekaihtimet.

Väliseinät

Huoneistojen väliset seinät ja porrashuonei- den seinät ovat betonirakenteisia. Huoneistojen sisäiset väliseinät ovat pääosin metallirunkoisia kipsilevyseiniä. Kylpyhuoneet ja saunat ovat paikallarakennettuja ja niiden seinät ovat levytai betonirakenteisia, suunnitelmien mukaisesti.

Lattiat

Asuinhuoneissa on kovetettu puulattia, huoneis- ton materiaalilomakkeen mukaisesti. Pinnoitetta ei asenneta kiintokalusteiden alle. Lattiapäälly- teeseen tehdään tarvittaessa liikuntasauvoja valmistajan ohjeiden mukaisesti, jotka peitetään listoilla. Pesuhuoneen, saunan ja erillis-WC:n lattioissa on keraamiset laatat, huoneiston mate- riaalilomakkeen mukaisesti.

Seinät

Asuinhuoneiden seinät tasoitetaan ja maalataan. Tasoitusta ja maalausta ei uloteta kiintokalusteiden taakse. Keittiön työtason ja seinäkaapiston väliin asennetaan laatat tai laminaattinen väli- tilalevy, huoneiston materiaalilomakkeen mu- kaisesti. Pesuhuoneiden ja erillis-WC:n seinissä on keraamiset laatat. Asuntosauvojen seinät paneloidaan.

HANKEKUVAUS

Sisäkatot

Asuinhuoneiden kuivien tilojen katot ovat pääosin ruiskutasoitettuja. Kotelot ja alas lasketut katot ovat maalattuja. Pesuhuoneen, asuntosauunan ja erillis-WC:n katot paneloidaan.

Kalusteet

Asuntojen kalusteet tehdään kalustekaavioiden mukaisesti. Kalusteet ovat tehdasvalmisteisia vakiokalusteita. Kalusterungot ovat väriltään valkoisia. Keittiön työtasot ovat laminaattia, joihin on asennettu keittiöallas materiaalivalintalomakkeen mukaisesti. Laatutaso on tarkemmin määritetty erillisessä sisustusmateriaaliesitteessä.

Eteisessä on peililiukuovikomerot ja muissa komerokalusteissa on saranalliset ovet kalustekaavioiden mukaisia.

Koneet ja laitteet

Keittiössä on kalusteuuni, induktioliesitaso, jääkaappipakastin, astianpesukone ja tilavaraus mikroaaltouunille. Osassa asunnoissa on kaksi kylmäkonetta kalustekuvien mukaisesti. Pesuhuoneissa on tilavaraus pyykinpesukoneelle kuivausrummulle pohjapiirustusten mukaisesti.

ILMANVAIHTO, LÄMMITYS, VESI JA JÄRJESTELMÄT

Kts. erilliset LVI- ja sähkö -rakennustapaselosteet

Ilmanvaihto, lämmitys, vesi ja järjestelmät

Kohde liitetään kunnallisteknisiin sähkö-, vesi-, ja viemäriverkostoihin, sekä kaapelitelevisiojärjestelmään. Rakennukseen tulee laajakaistayhteydet mahdollistava yleiskaapelointijärjestelmä. Ilmanvaihtojärjestelmä on keskitetty lämmöntalteenotolla varustettu tulo-/poisto iv-järjestelmä. Ilmanvaihtokoneet sijaitsevat rakennuksen vesikatolla sijaitsevassa IV-konehuoneessa. Lämmityksenä on maalämpöön liitetty vesikiertoinen lattialämmitys ja -viilennys. Kylpyhuoneissa ja erillis-WC:n lattioissa on sähköinen lattialämmitys. Asunnoissa on etäluettava asuntokohtainen kylmän ja lämpimän veden mittaus. Asuntoon on mahdollista hankkia asukasmuutoksena, viilennystoiminen ilmalämpöpumppu. Ilmalämpöpumpun

ulkoyksikölle on pohjakuvissa esitetty varaus asunnon parvekkeelle.

Kiinteistö varustetaan katolle asennettavilla aurinkopaneeleilla.

Lukitus

Asuntojen ja yhteistilojen lukitus on toteutettu lloq 5-lukituksilla. Kohteeseen asennetaan kaksisuuntaisella puheytyydellä varustettu ovipuהלinjärjestelmä (ei kuvayhteyttä).

Hissit ovat automaattiovellisia vakiomallisia henkilöhissejä. Talotekniikasta ja sähköjärjestelmistä on laadittu erilliset rakennustapaselostukset ja järjestelmäkuvaudet.

YHTEISET PIHA-ALUEET

Asuntojen piha-alue toteutetaan erillisen piha- ja istutussuunnitelman mukaisesti. Alue sijoittuu osittain pihakannelle. Piha-alueelle on sijoitettu mm. leikki- ja oleskelualueet.

JÄTEHUOLTO

Jätehuolto toteutetaan tontin molempia yhtiöitä sekä As Oy Helsingin Yliskylänhovia palvelevana syväkeräysjärjestelmänä, joka on sijoitettu piha-alueelle As Oy Helsingin Yliskylänhovin tontille.

HUOMAUTUS

Kohteen rakenteita ja materiaaleja voidaan vaihtaa toisiin saman arvoisiin. Ostajien on mahdollista muuttaa asuntonsa varustelua ja pintarakenteita materiaalivalinta-aineiston mukaisesti.





Löytyykö Matildasta uusi kotinne?

OTA YHTEYTTÄ MYYNTIIMME:

asuntomyynti@jatke.fi



Juuso Kallioranta
Asuntomyyntipäällikkö
Jatke Uusimaa Oy

050 357 5258
juuso.kallioranta@jatke.fi



Jenni Mäntymäki
Asuntomyyjä, LKV
Jatke Uusimaa Oy

040 835 7102
jenni.mantymaki@jatke.fi

JATKE

JATKE Uusimaa Oy
Radiokatu 3, Iso Paja, 00240 Helsinki