

ENNAKKOMARKKINOINTIESITE



ASUNTO OY

HELSINGIN
SIRIUS

JATKE

**RAKENNAMME
KOTEJA, JOISSA
ON HYVÄ OLLA
JA ELÄÄ.**

JATKE

ASUNTO OY HELSINGIN SIRIUS

Vanhasta taloyhtiöstä uudeksi remontoitava Asunto Oy Helsingin Sirius ja uudisrakennus Asunto Oy Helsingin Aurinko muodostavat kiinnostavan kahden taloyhtiön kohteen idyllisessä ja arvostetussa Helsingin Lauttasaarella.

Siriuksen asuntovalikoimassa on 20 viihtyisää kerrostalokotia eri elämänvaiheissa olevien asukkaiden tarpeisiin, oli etsinnässä sitten tehoneliöinen yksiö tai peräti viiden huoneen saunallinen perheasunto. Asuntojen koot vaihtelevat 30 neliöstä jopa 232,5 neliöön.

Saneerattava Asunto Oy Helsingin Sirius rakennetaan ulkoapäin suojeltuun Sotilaskotiyhdistyksen tiloihin. Paikka henkii 50-lukulaista historiaa ja tyyliä. Kohteessa on kiinnitetty huomiota asumista ja elämistä helpottaviin tekijöihin, ripaukseen luksusta ja mukaviin yhteis-tiloihin. Asukkailla on käytössään Asunto Oy Helsingin Auringon asukkaiden kanssa yhteinen kerhotila, saunaosasto ja hyödyllinen talopesula kuivaushuoneineen.

Neliöt on hyödynnetty tehokkaasti ja tilat ovat avaria. Huolella valitut ja laadukkaat materiaalit tekevät kodeista helposti kalustettavia. Siriuksen erityispiirteisiin kuuluu 50-luvun tyylin lisäksi korkeat huonetilat.

Aurinko ja Sirius rakennetaan omalle taloyhtiöiden omistamalle tontille. Sijainti on rauhallinen ja meri lyhyen kävelymatkan päässä. Oma tontti mahdollistaa miellyttävän asuinympäristön sekä edullisemmat asuinkustannukset.

Viihtyisyyteen on panostettu niin asuntojen kuin ympäristönkin osalta. Kohde rakentuu Lauttasaaren Kotkavuoreen, josta avautuvat upeat näkymät kantakaupunkiin. Helsingin halutuimpiin asuinalueisiin kuuluva kotoisa Lauttasaari on tunnettu merimaisemistaan, vehreistä ulkoilu-alueistaan sekä loistavista lenkkeily- ja pyöräreiteistään, jotka tuovat rauhoittavaa vastapainoa arjen keskelle.

Monipuoliset päivittäispalvelut ovat lähellä: hyvät ruokakaupat, kahvilat, ravintolat, terveysasema, apteekki, kirjasto, päiväkodit ja koulut löytyvät kävelymatkan päästä. Kauppakeskus Lauttiksen metrosta matka taittuu 5 minuutissa Helsingin keskustaan, jonne pääsee kätevästi sillan yli Länsiväylää pitkin myös pyörällä tai autolla. Kulkeminen on vaivatonta myös Espoon suuntaan.

Kohteessa on kiinnitetty huomiota asumista ja elämistä helpottaviin tekijöihin, ripaukseen luksusta ja mukaviin yhteistiloihin. Siriuksen erityispiirteitä ovat korkeat huonetilat ja 50-luvun tyyli.



KOTI ONNELLISTEN SAARELLA.

Kuvittele itsesi kävelemässä pitkin Lauttasaaren upeita rantoja, hengittämässä raikasta meri-ilmaa ja ihailemassa auringonlaskua horisontissa.

Lounais-Helsingin merellinen, luonnonläheinen ja yhteisöllinen Lauttasaari on 24 000 asukkaan rakastettu koti. Helsingin halutuimpiin alueisiin lukeutuvassa Lauttasaaressa yhdistyvät turvallinen kodikkuus, rauhoittava luonto ja meri, sujuvan arjen palvelut ja idyllinen asuminen lähellä Helsingin keskustaa. Rauhallinen Lauttasaari onkin myös helppoa arkea arvostavien perheiden suosiossa.



SIJAINTI

Aurinko ja Sirius nousevat Lauttasaaren toiseksi korkeimpaan kohtaan Kotkavuoreen, josta avautuvat upeat näkymät kantakaupunkiin. Saaren korkein kohta Myllykallio on myös viehättävä viheralue ja kävelymatkan päässä Pohjoiskaarelta.



KULKUYHTEYDET

Liikennyhteydet Helsingin keskustan ja Espoon suuntaan toimivat loistavasti omalla autolla ja julkisilla liikkuen. Länsiväylää pitkin pääsee kätevästi pidemmälläkin sijaitsevalle työpaikalle. Helsingin keskustaan matkustaa metrolla vain viidessä minuutissa ja polkupyörällä matka taittuu siltaa pitkin reilussa vartissa.



LUONTO JA LIIKUNTA

Saarella on lukuisia hyvin hoidettuja puistoja ja kävelyreittejä, jotka kutsuvat rentoutumaan luonnon helmassa. Lauttasaaren vehreät metsät ja meren läheisyys tarjoavat täydellisen ympäristön niin rauhallisille kävelyille kuin aktiivisille ulkoiluharrastuksille. Monipuolisten lenkki- ja pyöräreittien lisäksi alueelta löytyy liikunnan ystäville esimerkiksi jooga- ja kuntosalit, tennis- ja padel-kentät ja Lauttasaaren liikuntapuisto. Saarella on kaksi yleistä uimarantaa, joista niin kutsuttu Kasinonranta sijaitsee Merikylpylän puistossa ja Veijarivuoren ranta saaren eteläkärjessä. Saarella on lisäksi neljä venesatamaa.



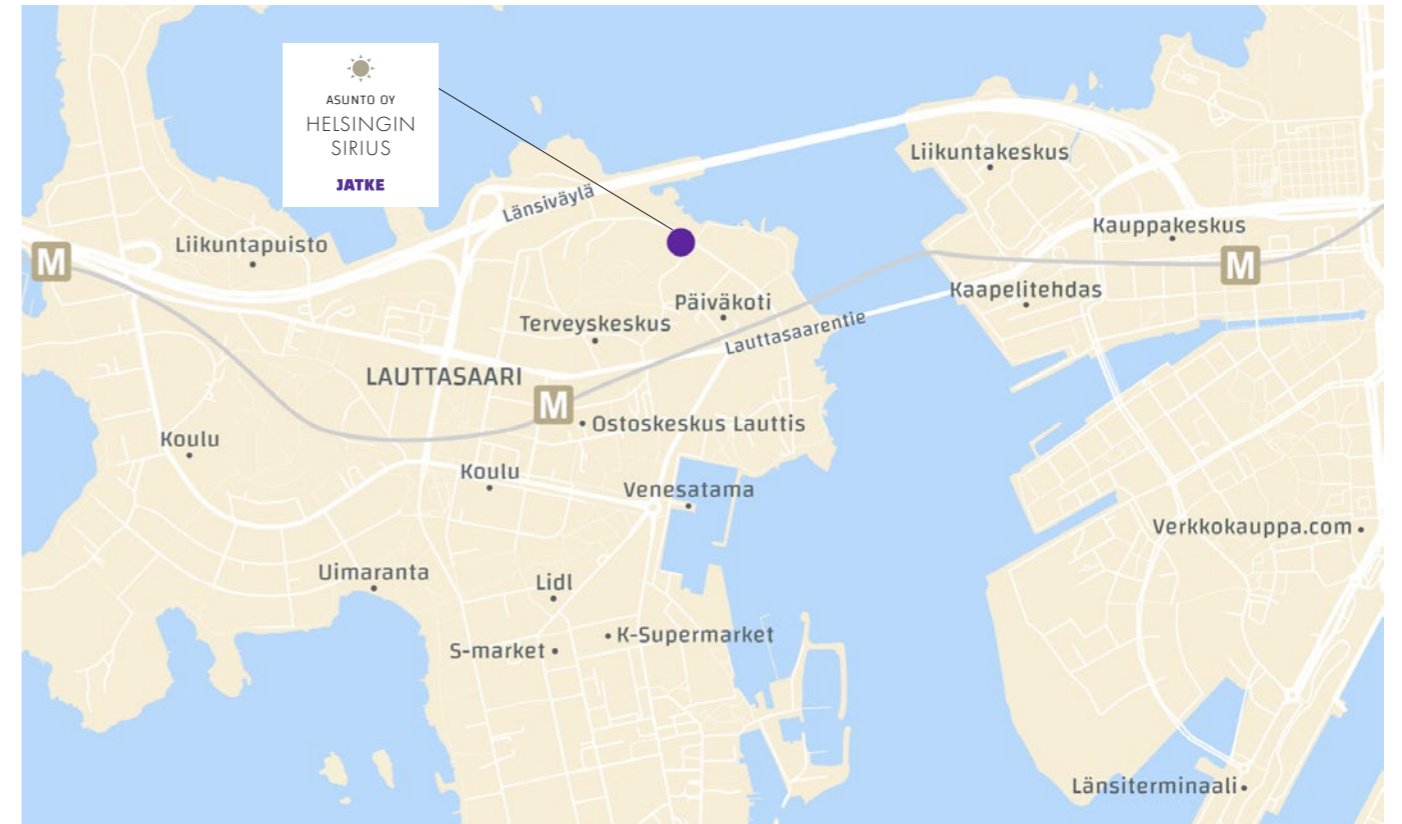
PALVELUT

Monipuoliset päivittäispalvelut ovat lähellä: hyvät ruokakaupat, terveysasema, apteekki, kirjasto, päiväkodit ja koulut löytyvät kävelymatkan etäisyydeltä. Vastapainona kiireiseen arkeen voi nauttia Lauttasaaren ravintoloiden ja kahviloiden antimista perheen ja ystävien seurassa.



YHTEISÖLLISYYS

Yhteisöllisyys on oleellinen osa Lauttasaaren omaleimaista identiteettiä. Paikallinen Lauttasaari-Seura järjestää alueella tapahtumia, kehittää saaren asumisviihtyisyyttä ja julkaisee Lauttasaari-lehteä.



Lähin päiväkotiki
400 m



Kauppakeskus Lauttis
600 m



Lähin ala-aste
1,3 km



Lauttasaaren kirjasto
700 m



Lähin yläaste ja lukio
2 km



Lauttasaaren terveysasema
500 m



Lähin bussipysäkki
450 m



Lauttasaaren ulkoilupuisto
2,4 km



Lauttasaaren metroasema
500 m



Uimaranta
1,6 km



Helsingin keskusta
2 km



Lähin venesatama
750 m

Merellinen Lauttasaari tarjoaa asukkailleen ainutlaatuisen mahdollisuuden nauttia kauniista maisemista, monipuolisista ulkoilumahdollisuuksista ja yhteisöllisestä tunnelmasta.

AURINKO

SIRIUS

SIRIUS

AURINKO

ASUNTO OY HELSINGIN SIRIUKSEN VAHVUUDET

Oma tontti: Vakaata ja turvallista asumista omalla tontilla

Huippusijainti: Rauhallista asumista rakastetussa Lauttasaarella lähellä keskustaa

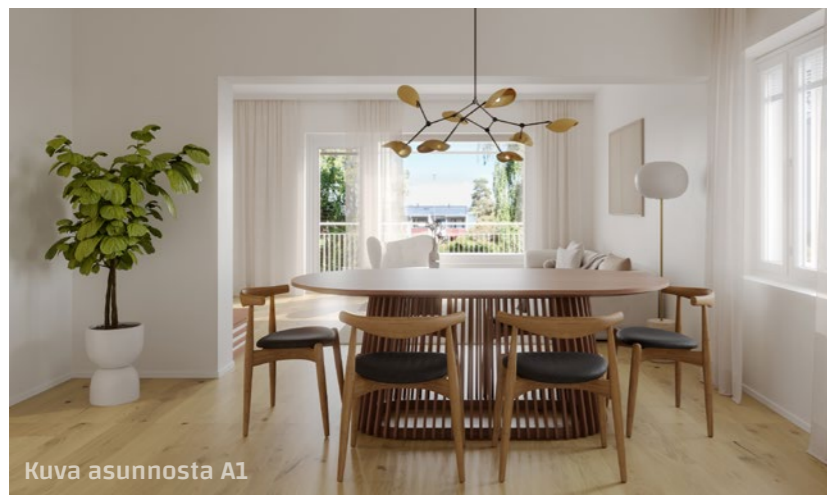
Luonnonläheisyys: Vehreät ja merelliset maisemat kutsuvat nauttimaan ja rentoutumaan

Liikenneyhteydet: Vaivattomat kulkuyhteydet Helsingin ja Espoon suuntaan

Palvelut: Kävelymatkan päässä kaikki mitä tarvitset sujuvaan arkeen



Kuva asunnosta C50



Kuva asunnosta A1



Kuva asunnosta C39

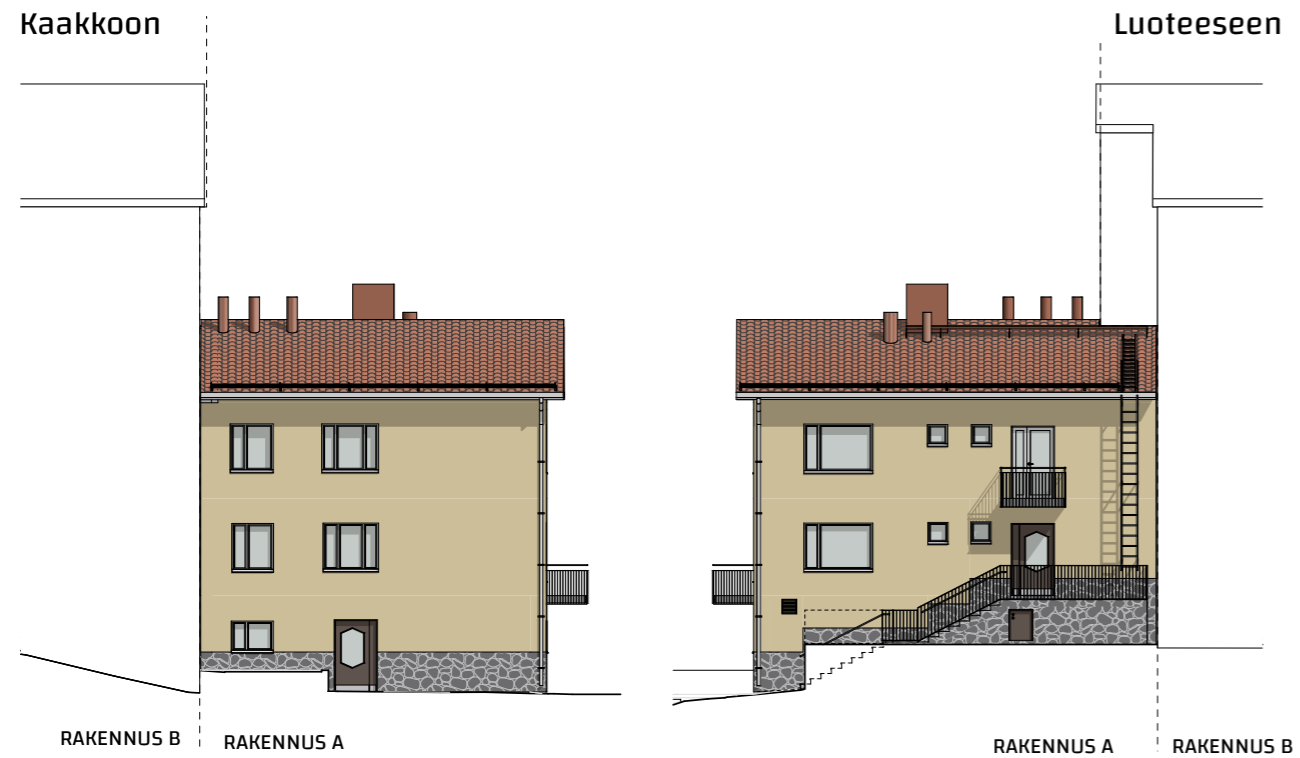


Kuva asunnosta C39

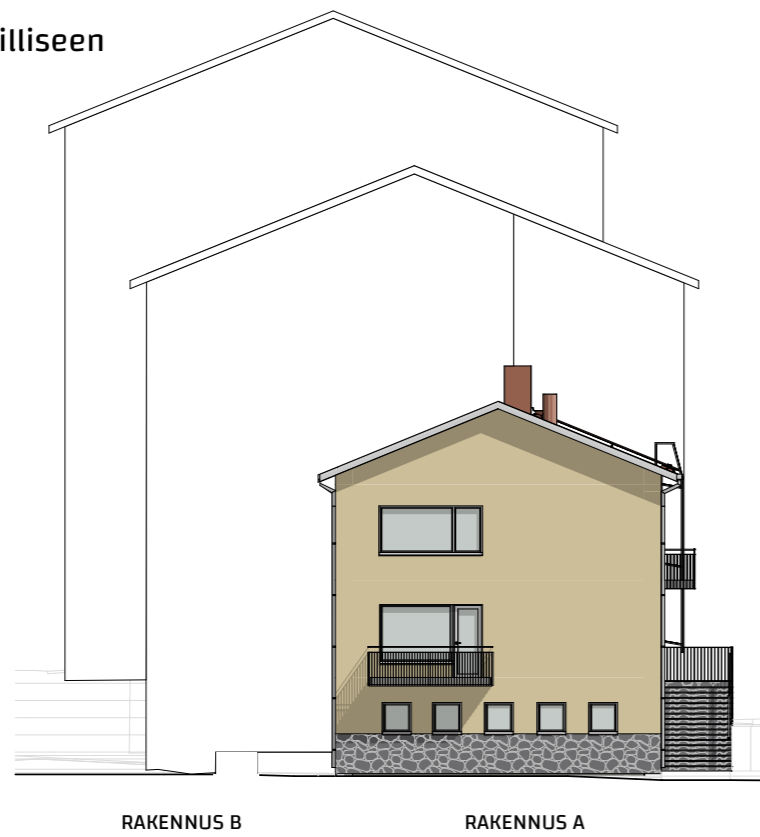


JULKISIVUT

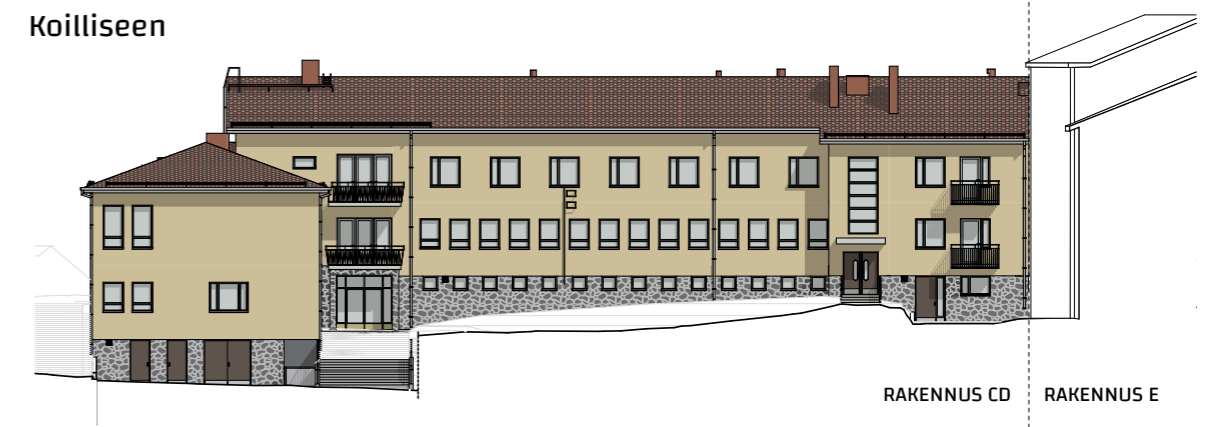
A-talo



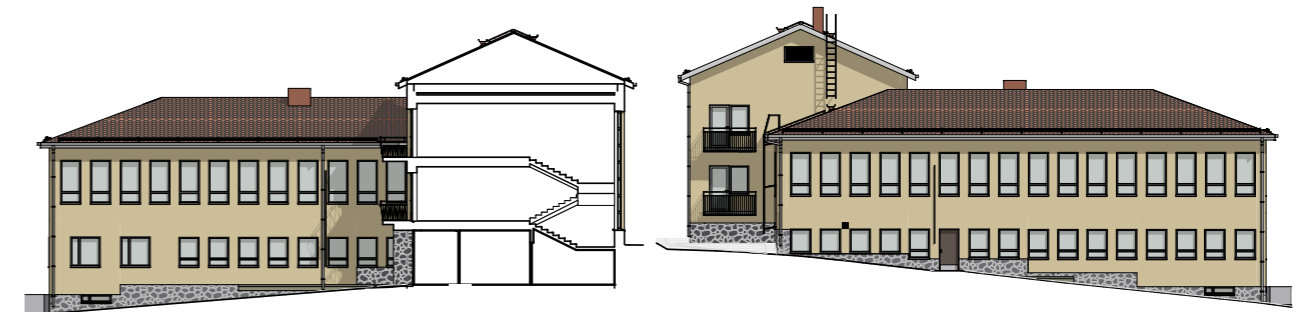
Koilliseen



CD-talo



Luoteeseen



Lounaaseen



HUONEISTOLUETTELO

A

Kellarikerros, 1. kerros, 2. kerros

A01	5H + K + S	232,50 m ²
-----	------------	-----------------------

C

1. kerros

C38	1H + KT	31,0 m ²
C39	3H + K + S	92,0 m ²

2. kerros

C40	1H + KT	31,0 m ²
C41	4H + KT	81,5 m ²
C42	2H + KT	41,5 m ²
C43	3H + K	64,0 m ²
C44	1H + KT	30,0 m ²
C45	3H + KT	56,5 m ²
C46	2H + KT	34,0 m ²

3. kerros

C47	1H + KT	32,0 m ²
C48	1H + KT	30,0 m ²
C49	3H + KT	56,5 m ²
C50	2H + KT	34,0 m ²

D

2. kerros

D51	3H + KT	53,5 m ²
D52	2H + KT	36,0 m ²
D53	2H + KT	37,0 m ²

3. kerros

D54	3H + KT	54,0 m ²
D55	2H + KT	36,0 m ²
D56	2H + KT	37,0 m ²

Huoneistojakauma - A

5H + K + S	232,5 m ²	1 kpl
------------	----------------------	-------

Huoneistojakauma - C

1H + KT	30,0 m ²	2 kpl
1H + KT	31,0 m ²	2 kpl
1H + KT	32,0 m ²	1 kpl
2H + KT	34,0 m ²	2 kpl
2H + KT	41,5 m ²	1 kpl
3H + K	64,0 m ²	1 kpl
3H + K + S	92,0 m ²	1 kpl
3H + KT	56,5 m ²	2 kpl
4H + KT	81,5 m ²	1 kpl

Huoneistojakauma - D

2H + KT	36,0 m ²	2 kpl
2H + KT	37,0 m ²	2 kpl
3H + KT	53,5 m ²	1 kpl
3H + KT	54,0 m ²	1 kpl

ASEMAPIIRROS



B, E Asunto Oy Helsingin Lauttasaaren Aurinko

A, CD Asunto Oy Helsingin Lauttasaaren Sirius

KERROSPOHJAT

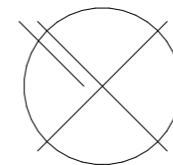
CD-talo

Kellarikerros

- varastot
- tekniset tilat



P



Kuva asunnosta D56

KERROSPOHJAT

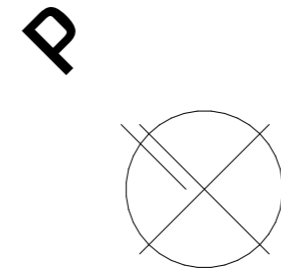
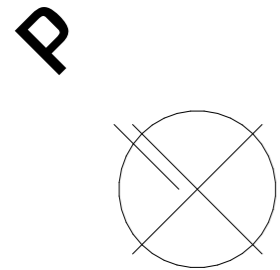
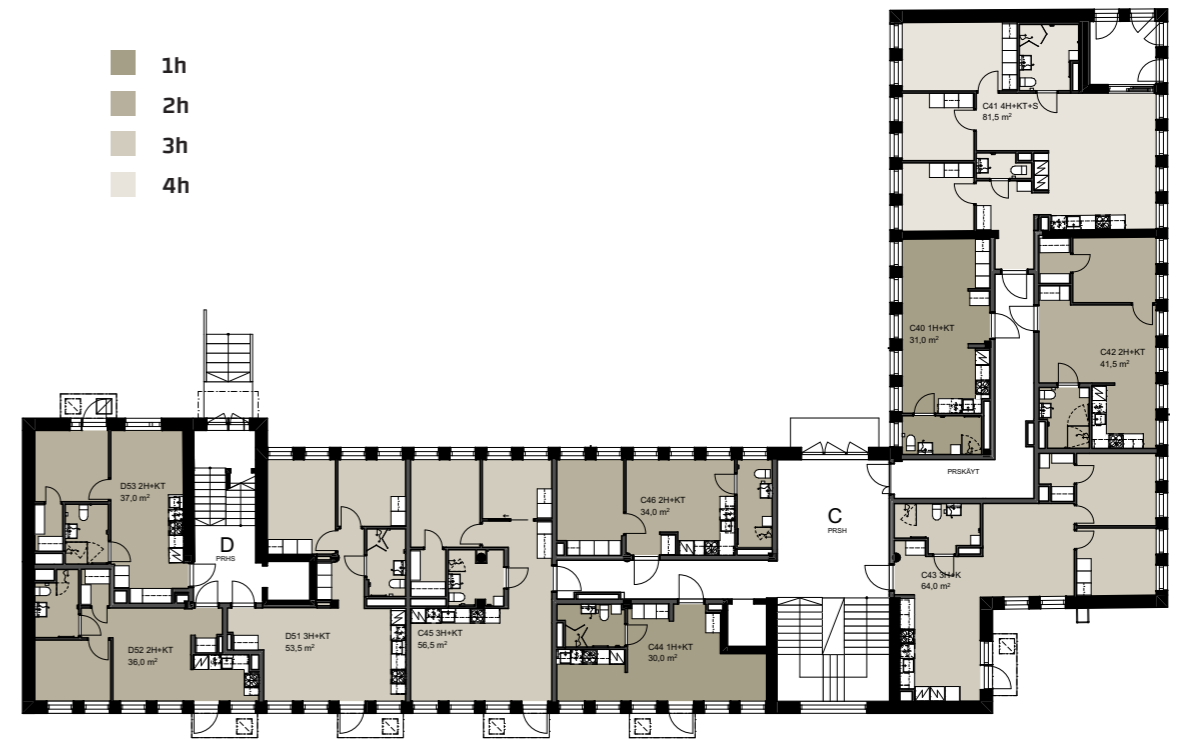
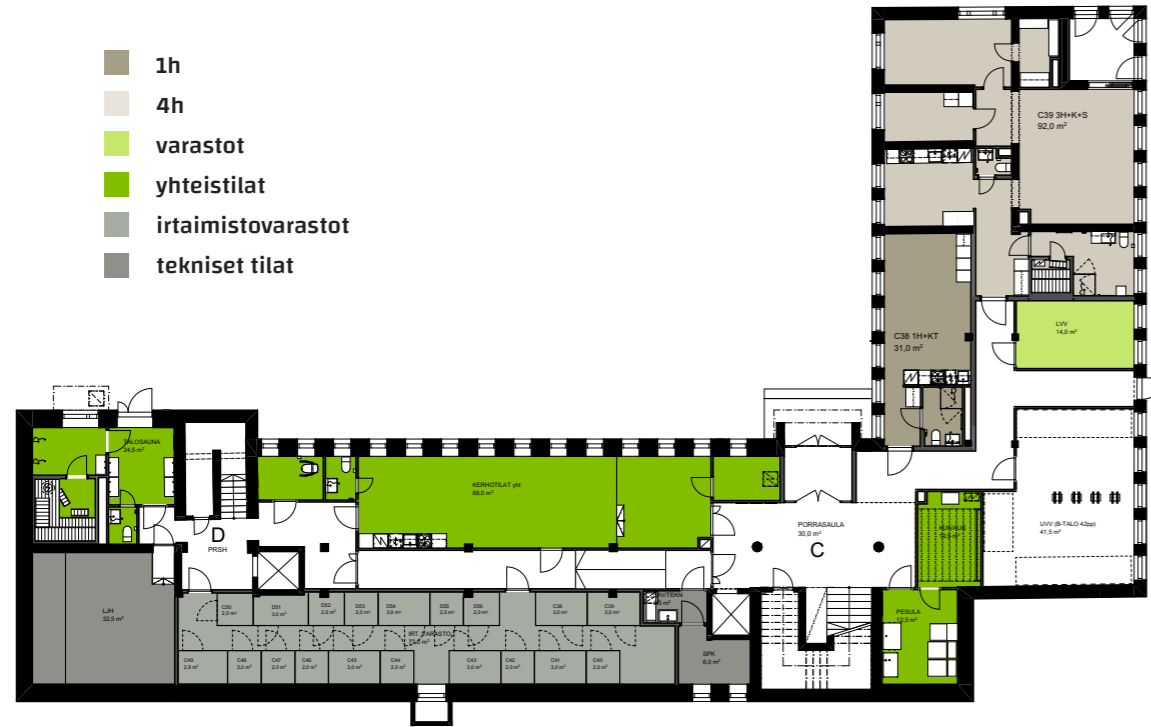
KERROSPOHJAT

1. kerros

2. kerros

- 1h
- 4h
- varastot
- yhteistilat
- irtaimistovarastot
- tekniset tilat

- 1h
- 2h
- 3h
- 4h

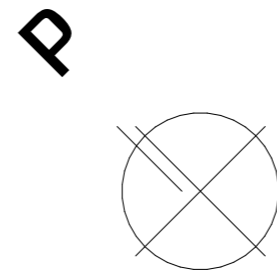
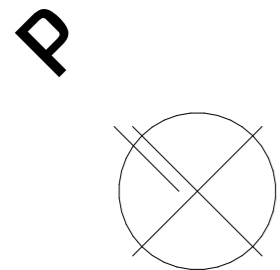
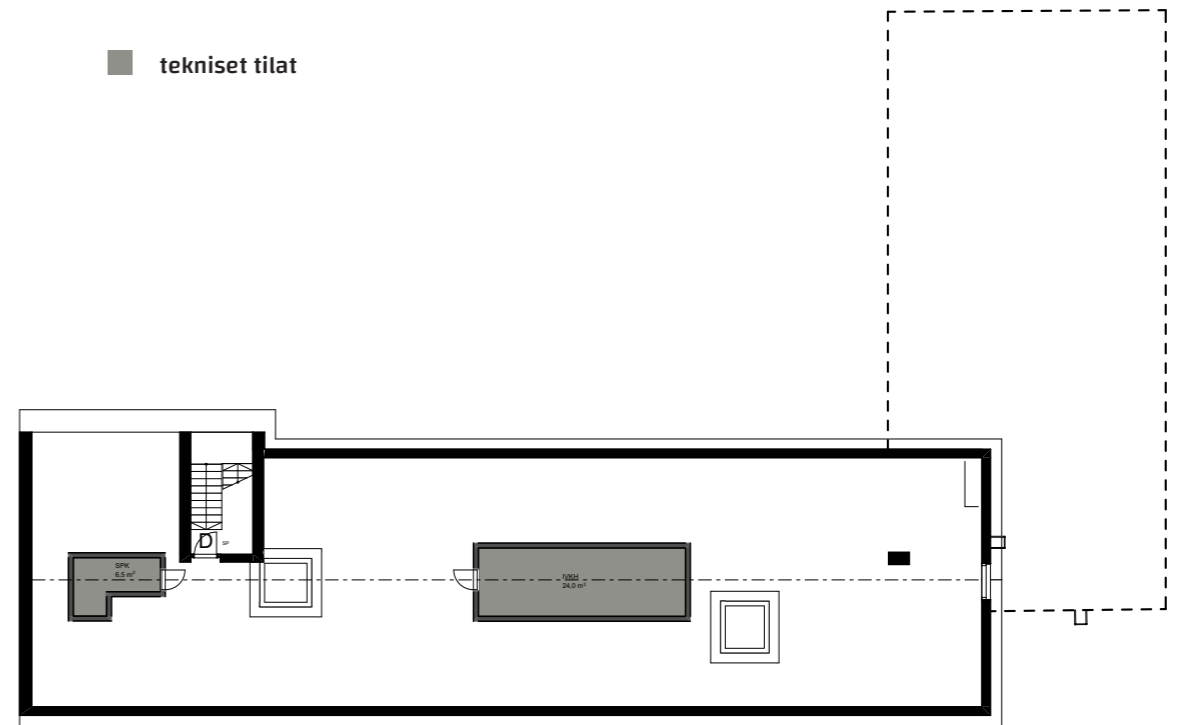
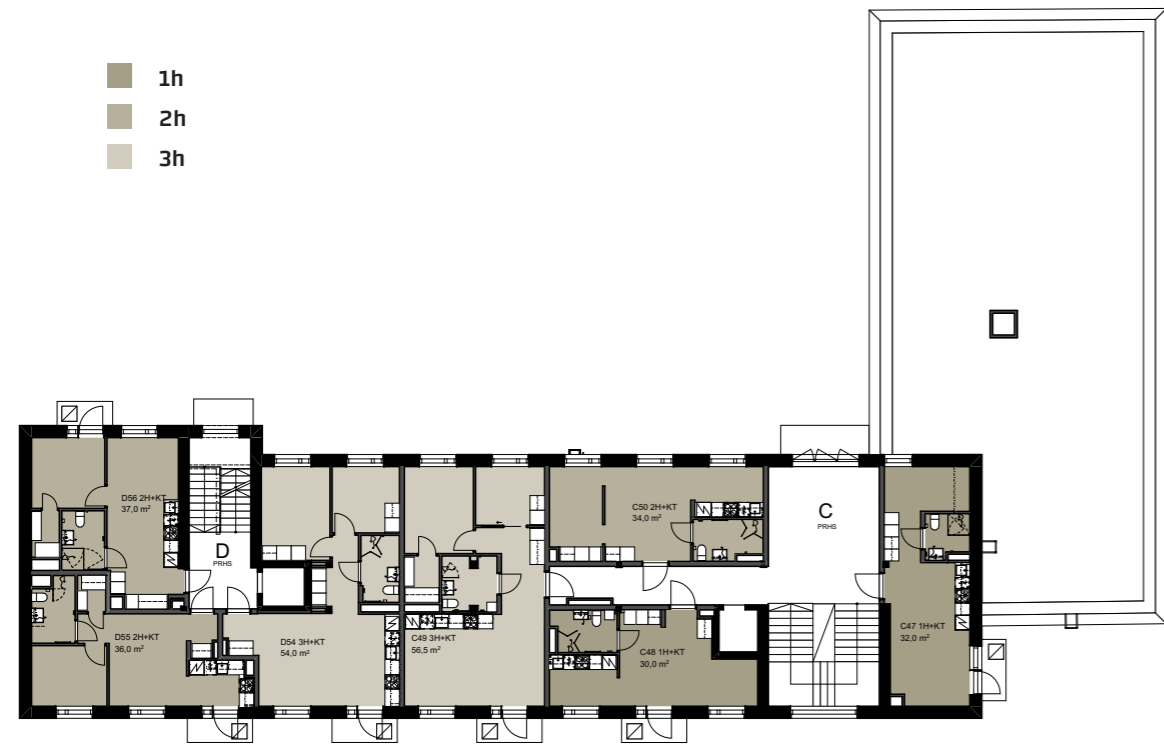


KERROSPOHJAT

KERROSPOHJAT



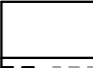


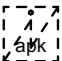
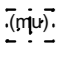

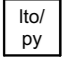
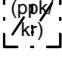
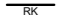


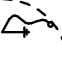

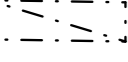


3. kerros

4. kerros





PIIRUSTUSMERKKIEN SELITYKSET

	tankokaappi (MH, ET) tai pöytäkaappi, jonka yläpuolella seinäkaappi (KT, K)
	hyllykaappi (MH, ET) tai pöytäkaappi (KT, K)
	hyllykaappi liukuovella, varaukset harmaalla
	jääkaappi ja pakastin
	liesitaso ja kalusteuuni, päällä liesikupu
	astianpesukone
	tilavaraus mikroaaltouunille
	keittiön pesuallas ja hana
	lämmöntalteenottolaite ja pyykkikaappi
	tilavaraus pyykinpesukoneelle ja kuivausrummulle
	ryhmäkeskus
	Pesuallas, hana, bidesuihku ja peiliikaappi
	wc-istuin
	suihku ja suihkuseinä
	kiuas
	katon alaslasku, kotelo ja kattopalkki
	irtokalustevaraus
	ilmalämpöpumppu, sisä- ja ulkoyksikkö

Huonelyhenteet:

ET	eteinen
KT	keittotila
K	keittiö
MH	makuuhuone
OH	olohuone
RT	ruokailutila
KPH	kylpyhuone
VH	vaatehuone
S	sauna
RK	ryhmäkeskus
LWV	lastenvaunuvarasto
UWV	ulkovälinevarasto
IRT.VAR.	irtaimistovarasto
LJH	lämmönjakohuone
SPK	sähköpääkeskus

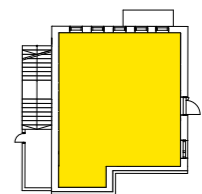
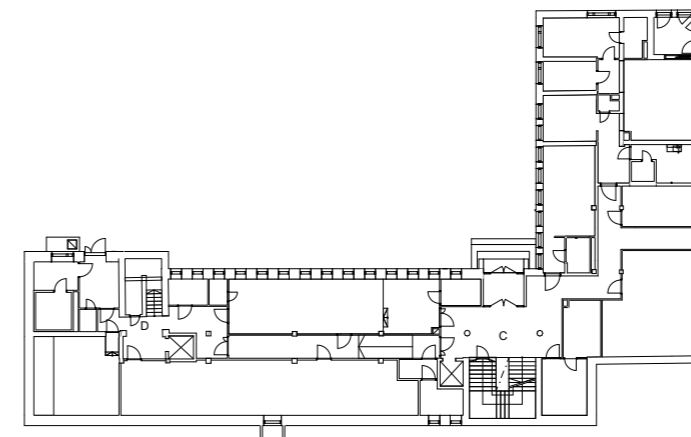
POHJAPIIRROKSET

Pohjapiirros

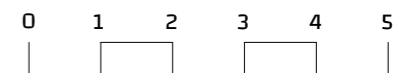
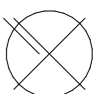
A1

5H + K + S / 232,5 m²
kellari / 3 kerrostasoa

kerros 1/3



P



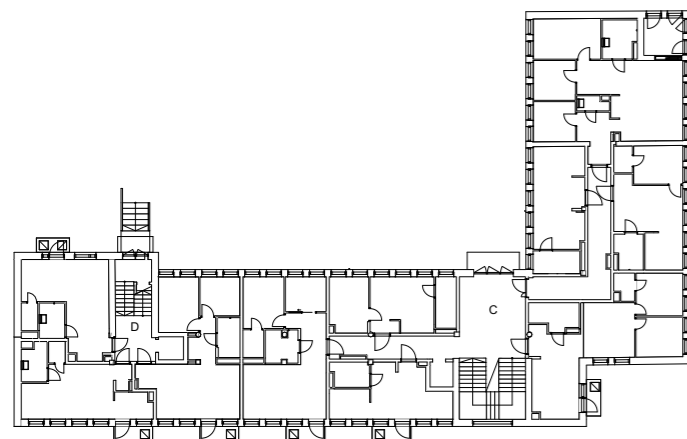
POHJAPIIRROKSET

Pohjapiirros

A1

5H + K + S / 232,5 m²
kellari / 3 kerrostasoa

kerros 2/3



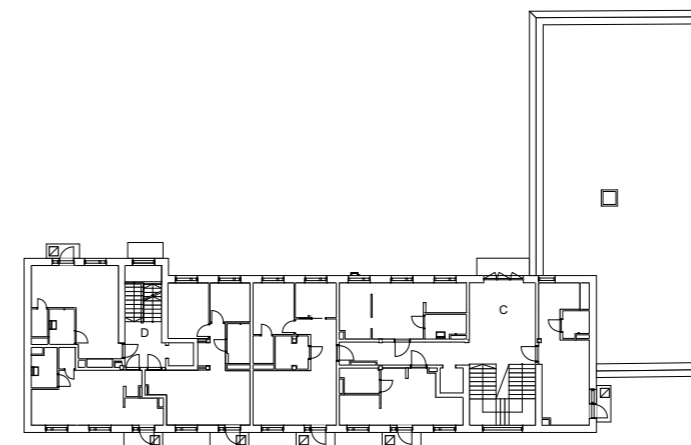
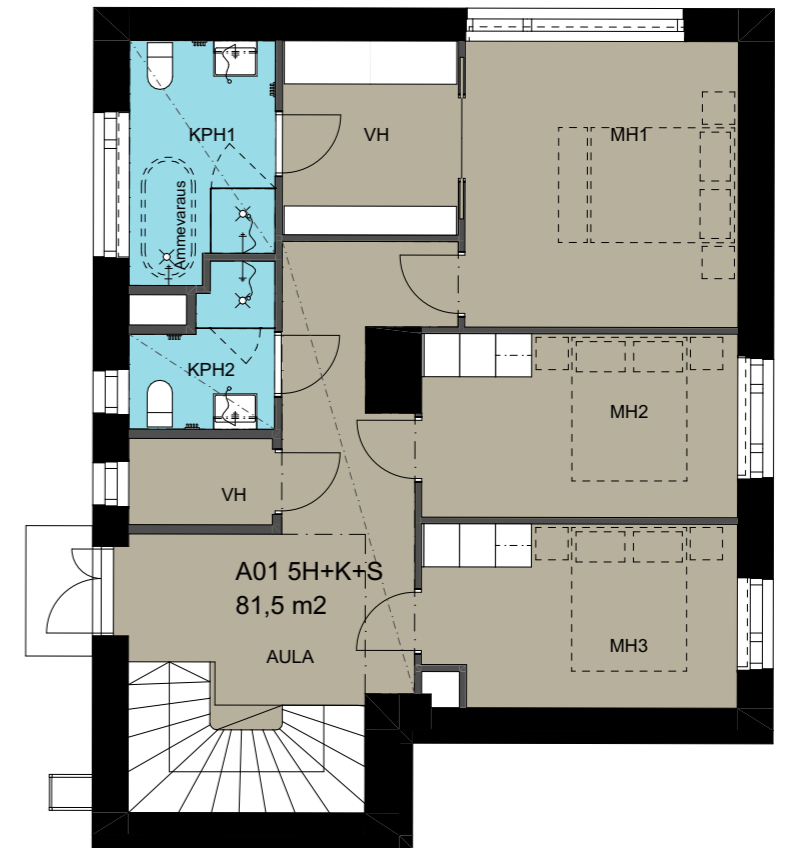
POHJAPIIRROKSET

Pohjapiirros

A1

5H + K + S / 232,5 m²
kellari / 3 kerrostasoa

kerros 3/3



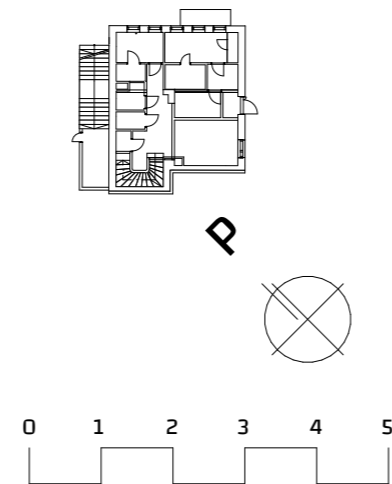
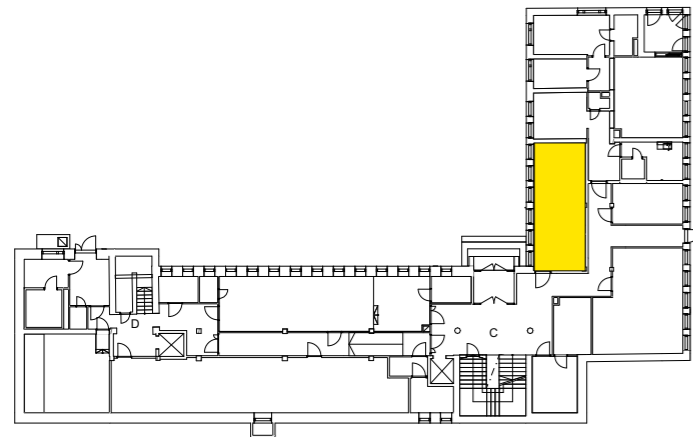
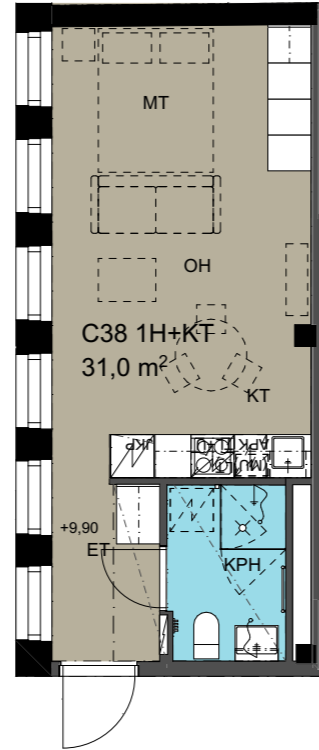
POHJAPIIRROKSET

Pohjapiirros

C38

1H + KT / 31,0 m²

1. kerros



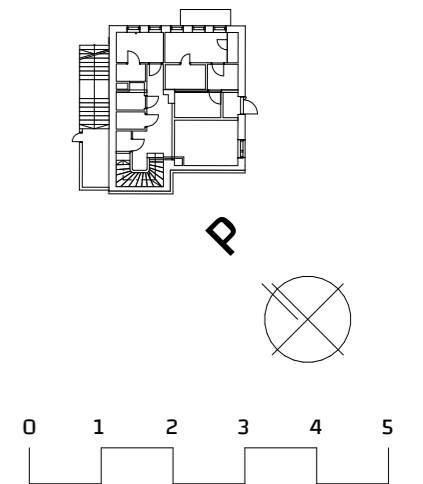
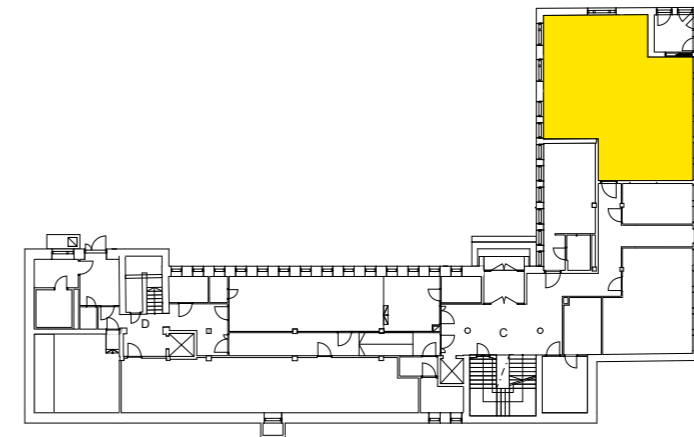
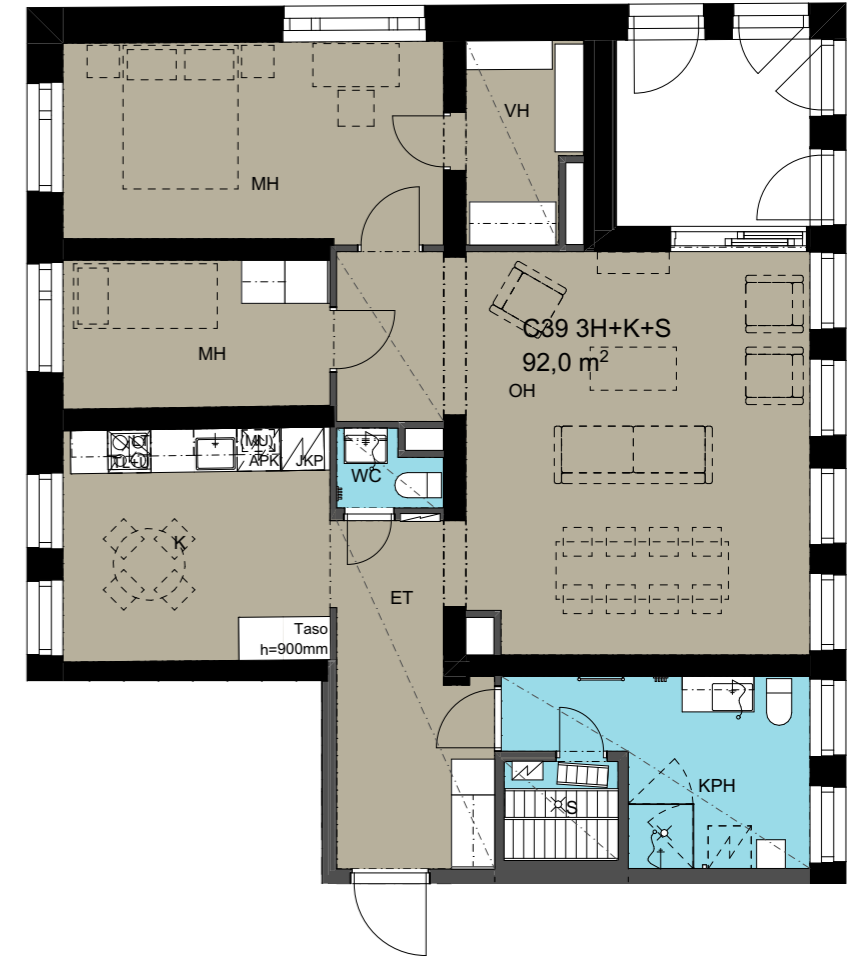
POHJAPIIRROKSET

Pohjapiirros

C39

3H + K + S / 92,0 m²

1. kerros



POHJAPIIRROKSET

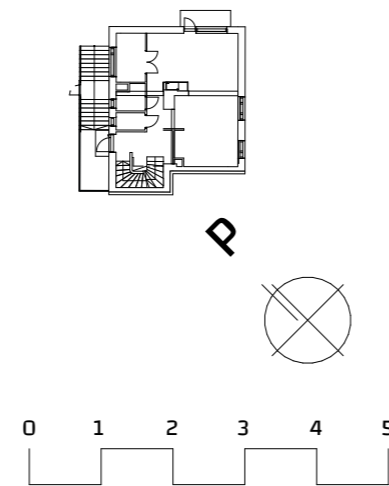
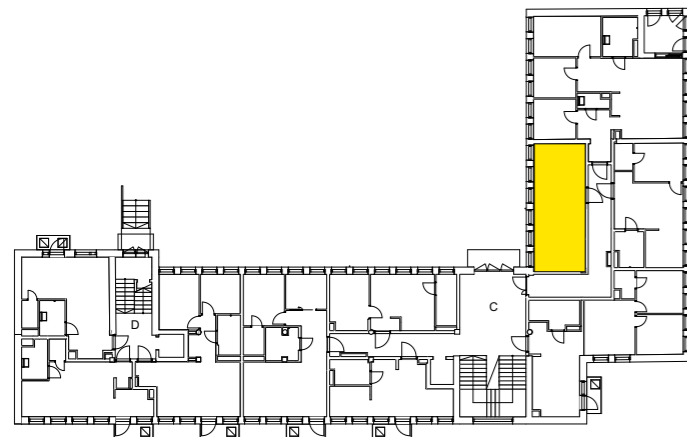
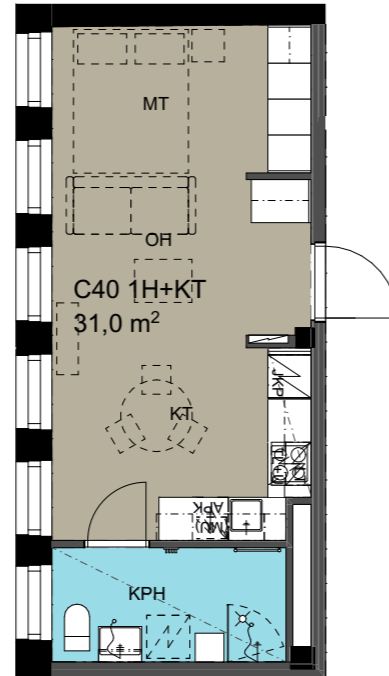
Pohjapiirros

C40

1H + KT / 31,0 m²

2. kerros

Asunnon huonekorkeus yleensä h=3300 mm



POHJAPIIRROKSET

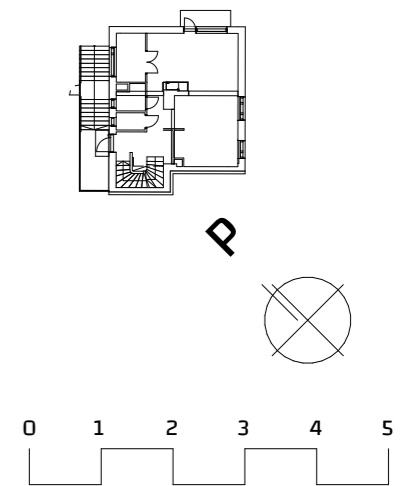
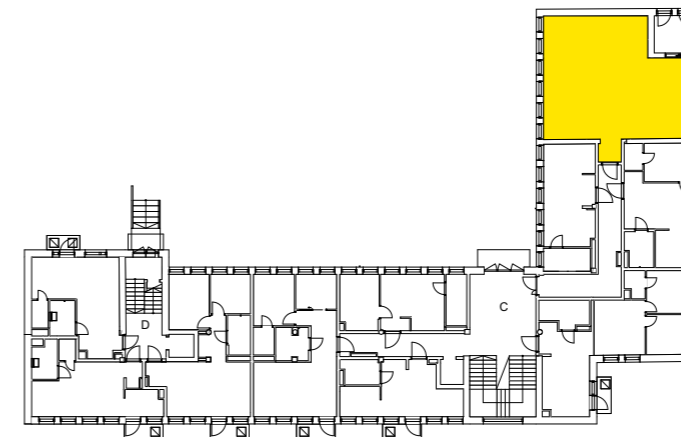
Pohjapiirros

C41

4H + KT + S / 81,5 m²

2. kerros

Asunnon huonekorkeus yleensä h=3300 mm



POHJAPIIRROKSET

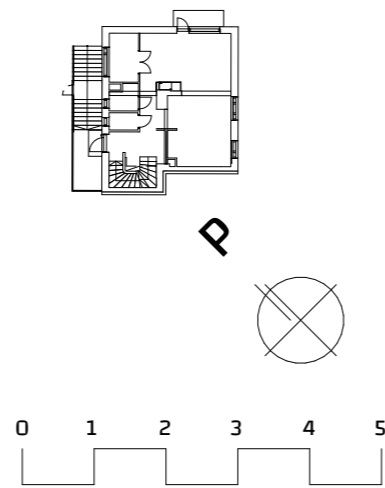
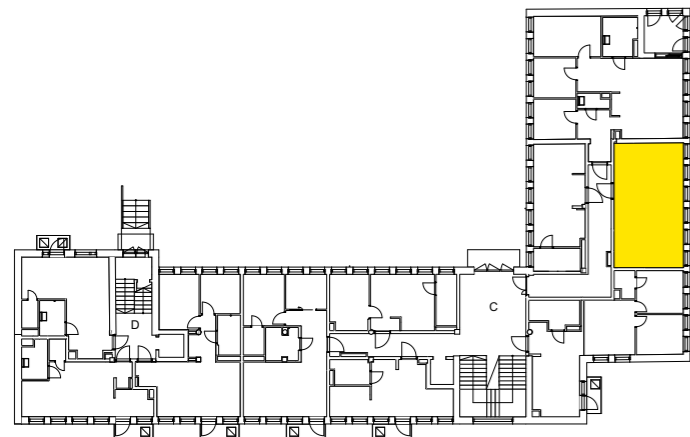
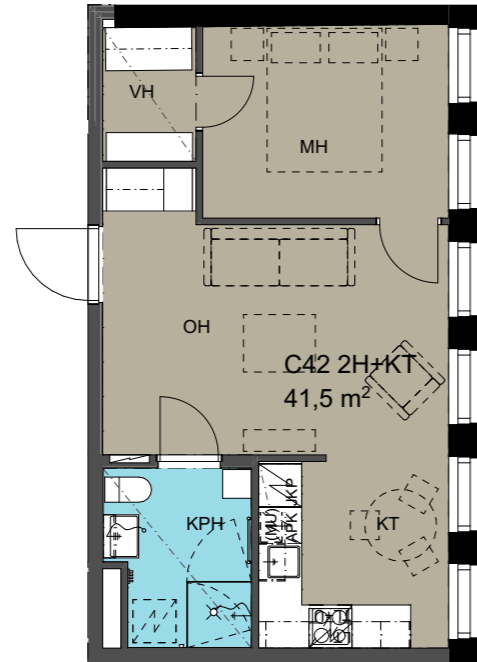
Pohjapiirros

C42

2H + KT / 41,5 m²

2. kerros

Asunnon huonekorkeus yleensä h=3300 mm



POHJAPIIRROKSET

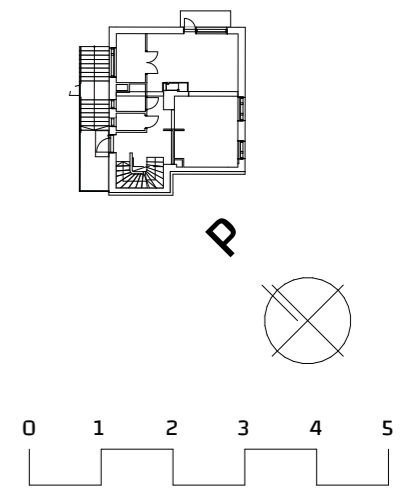
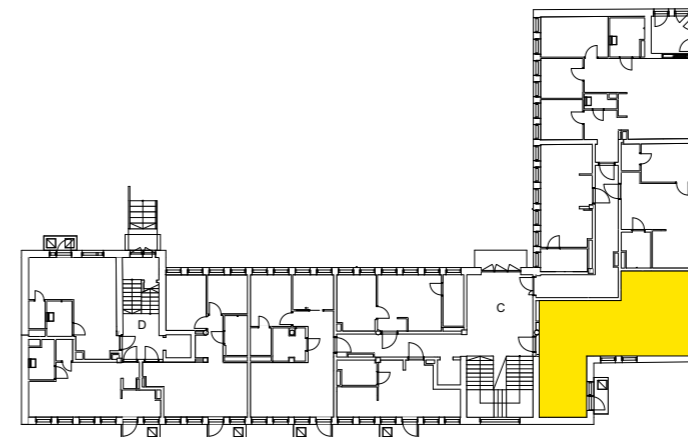
Pohjapiirros

C43

3H + K / 64,0 m²

2. kerros

Asunnon huonekorkeus yleensä h=3300 mm



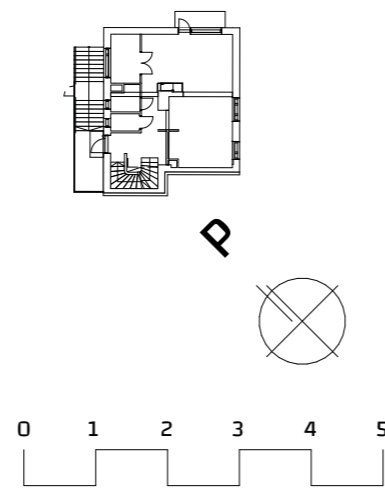
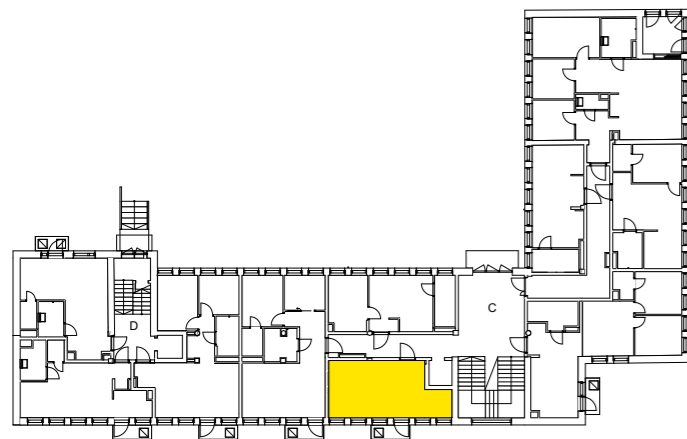
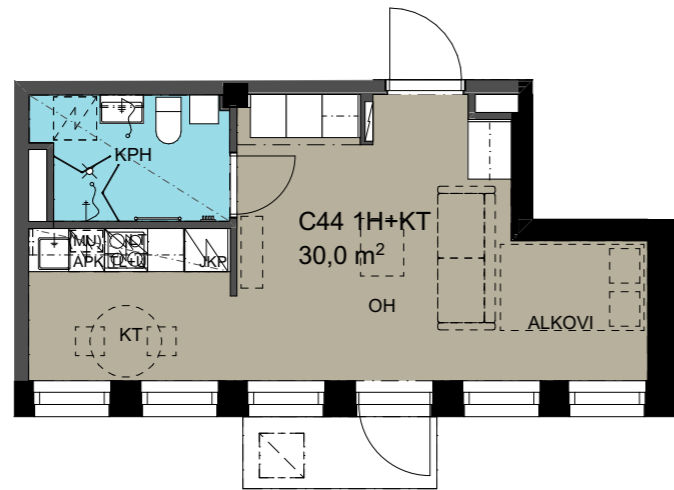
POHJAPIIRROKSET

Pohjapiirros

C44

1H + KT / 30,0 m²

2. kerros



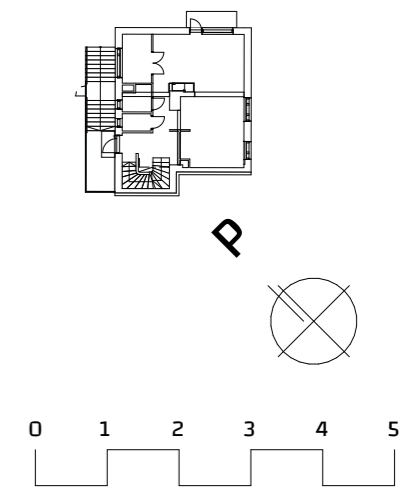
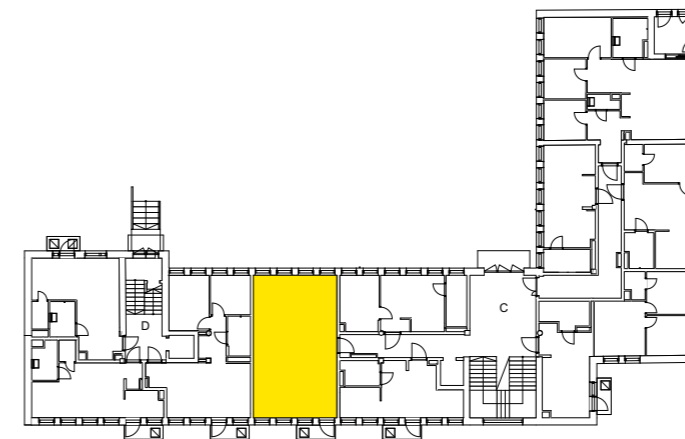
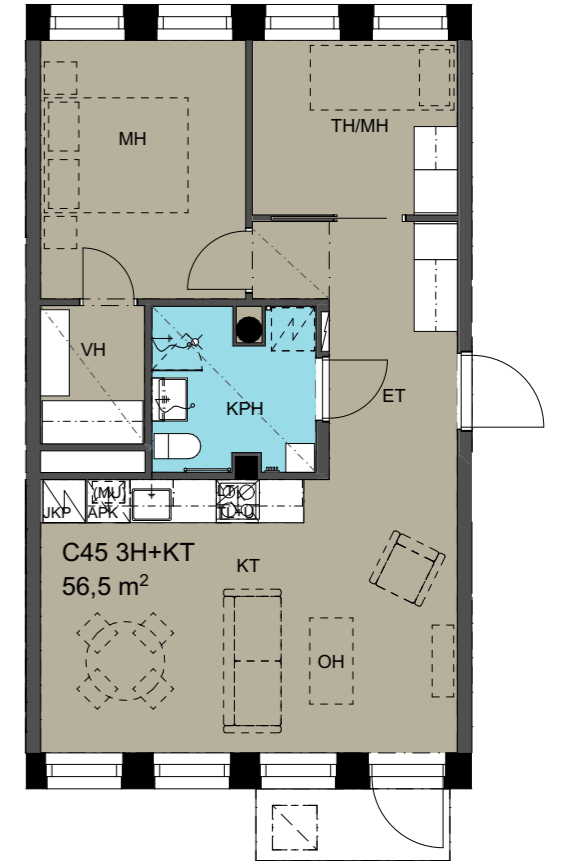
POHJAPIIRROKSET

Pohjapiirros

C45

3H + K / 56,5 m²

2. kerros



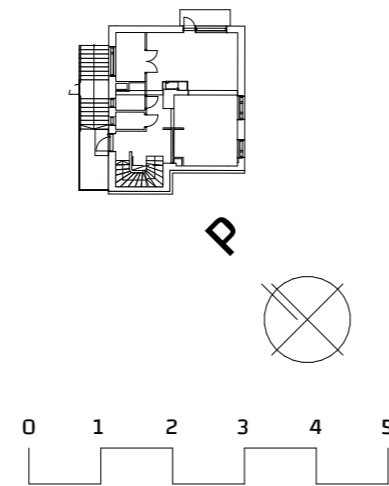
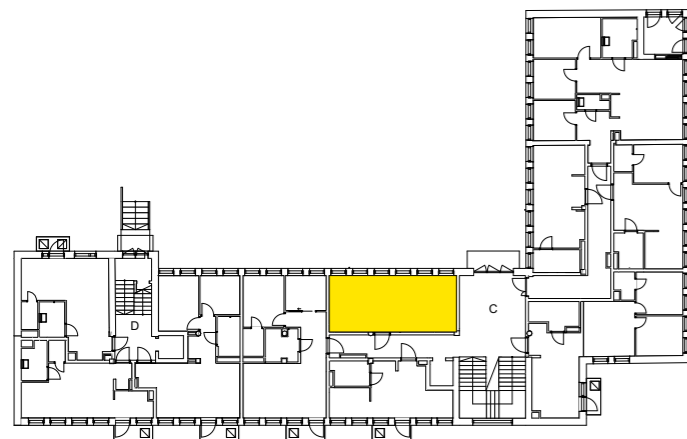
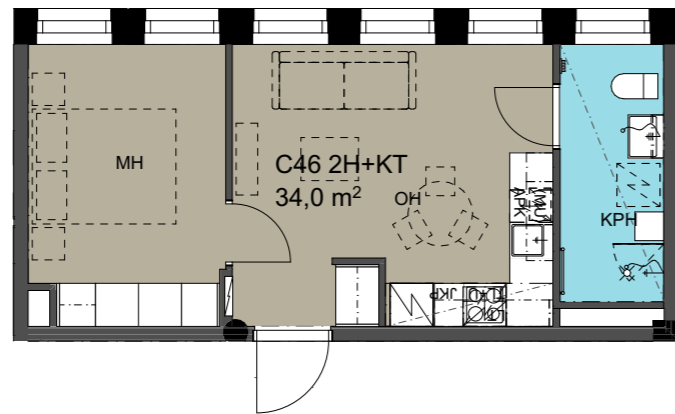
POHJAPIIRROKSET

Pohjapiirros

C46

2H + KT / 34,0 m²

2. kerros



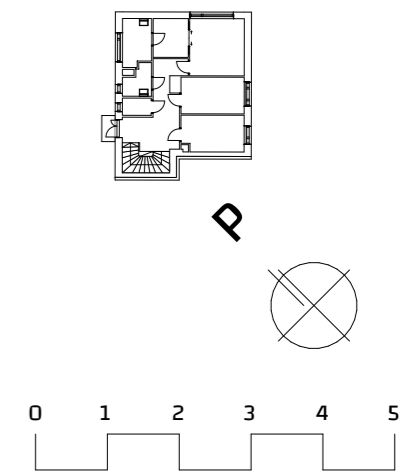
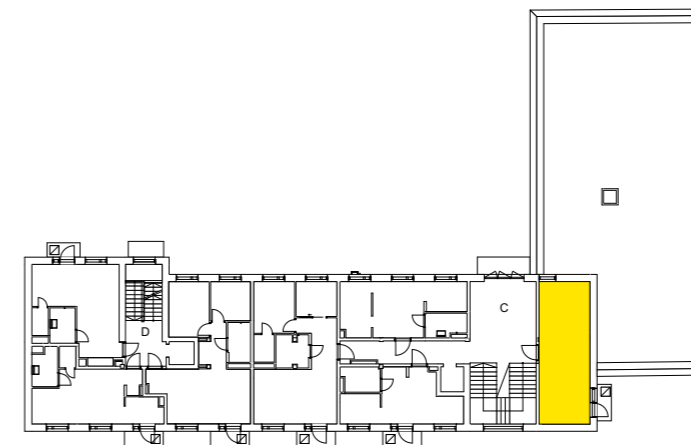
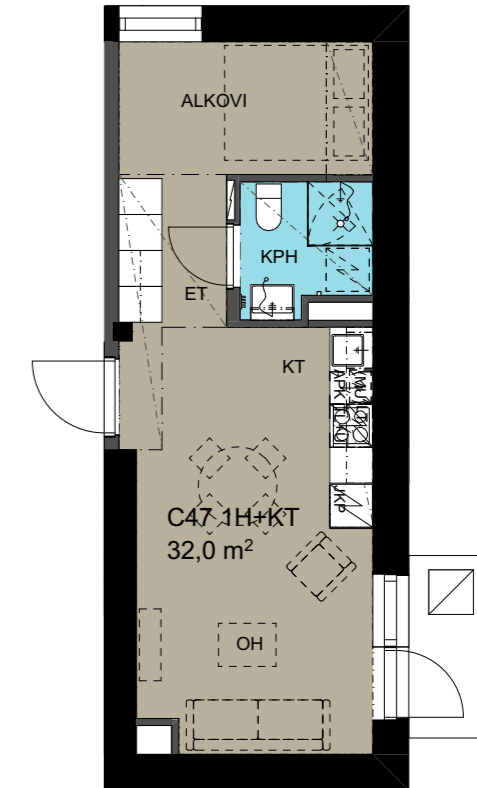
POHJAPIIRROKSET

Pohjapiirros

C47

1H + K / 32,0 m²

3. kerros



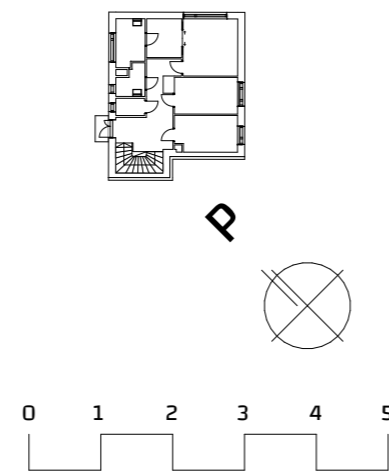
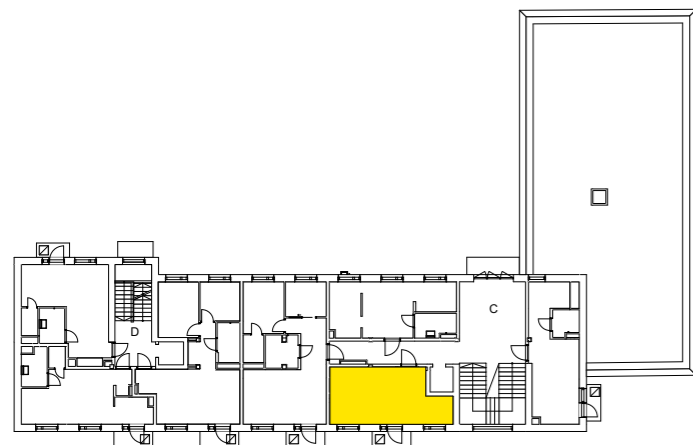
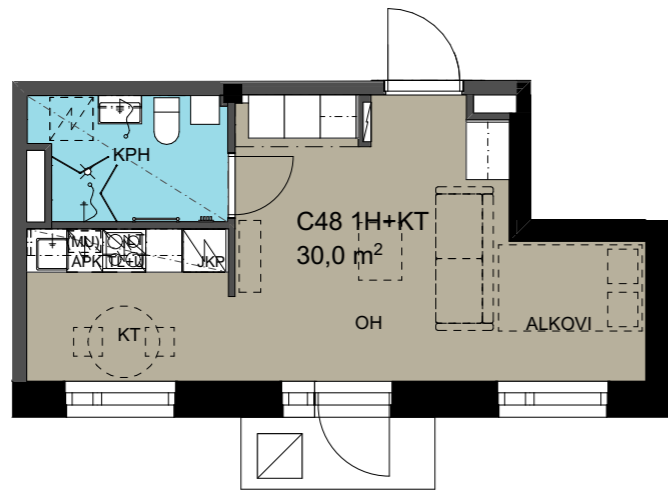
POHJAPIIRROKSET

Pohjapiirros

C48

1H + KT / 30,0 m²

3. kerros



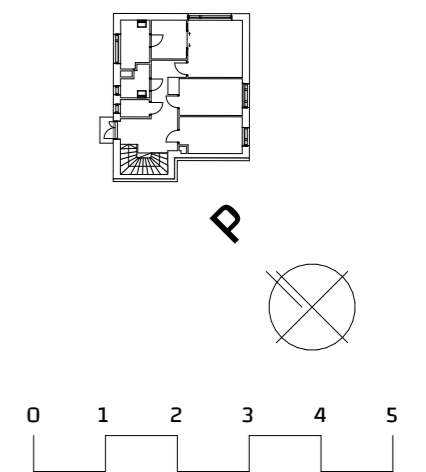
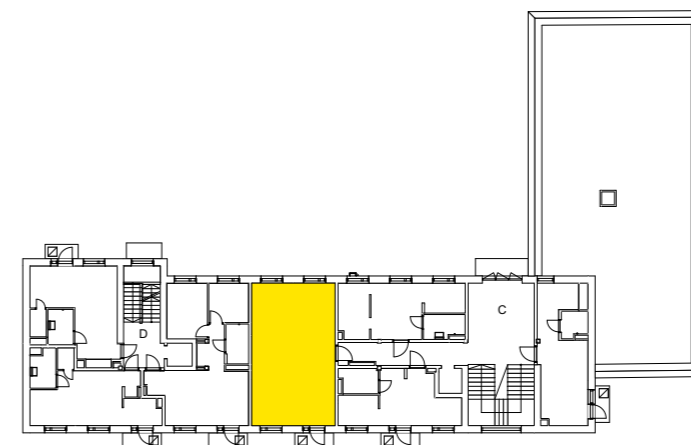
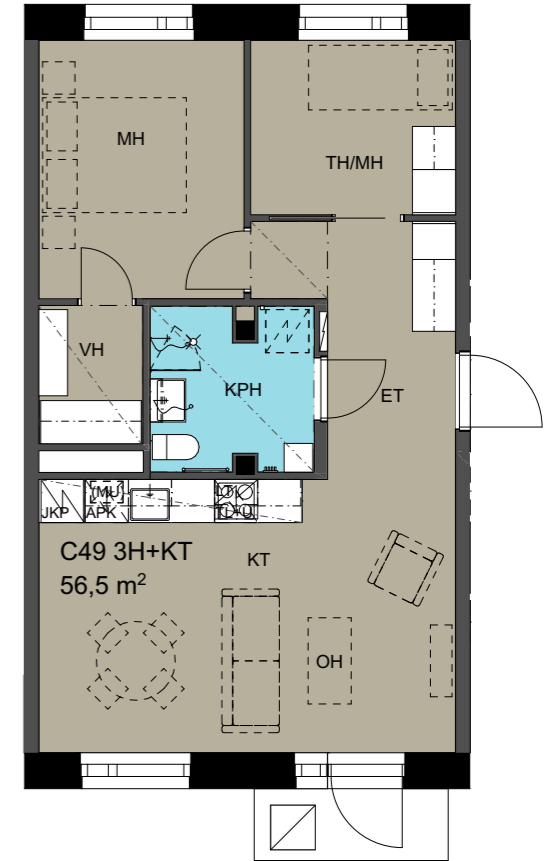
POHJAPIIRROKSET

Pohjapiirros

C49

3H + K / 56,5 m²

3. kerros



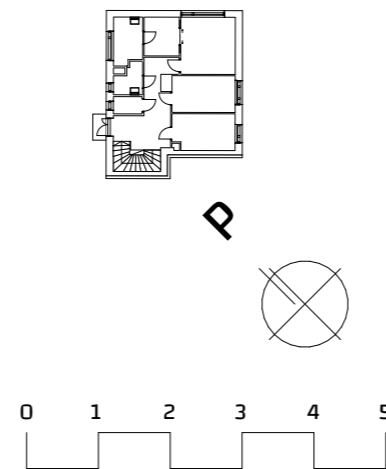
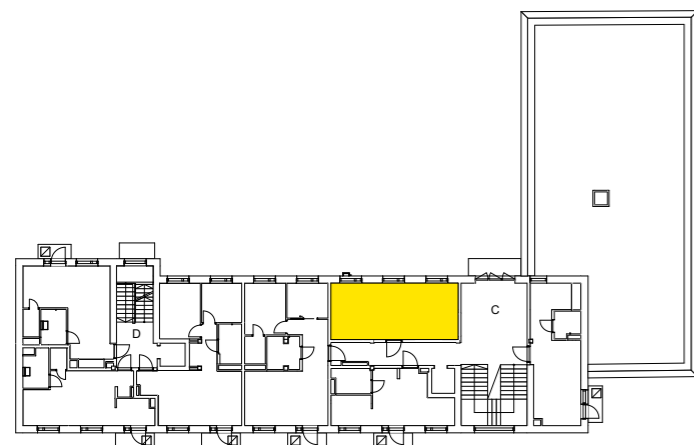
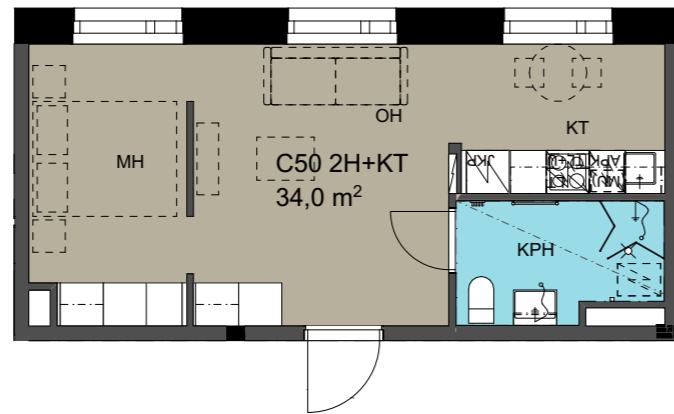
POHJAPIIRROKSET

Pohjapiirros

C50

2H + KT / 34,0 m²

3. kerros



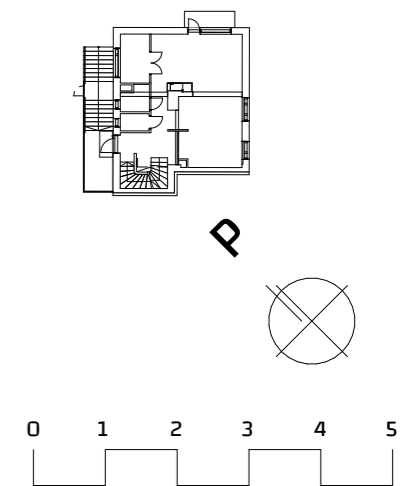
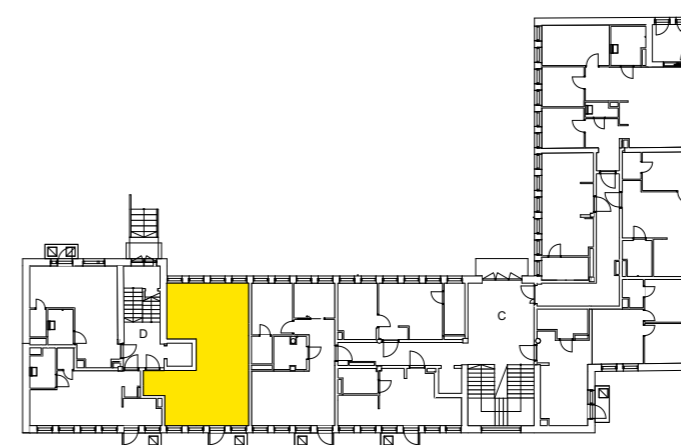
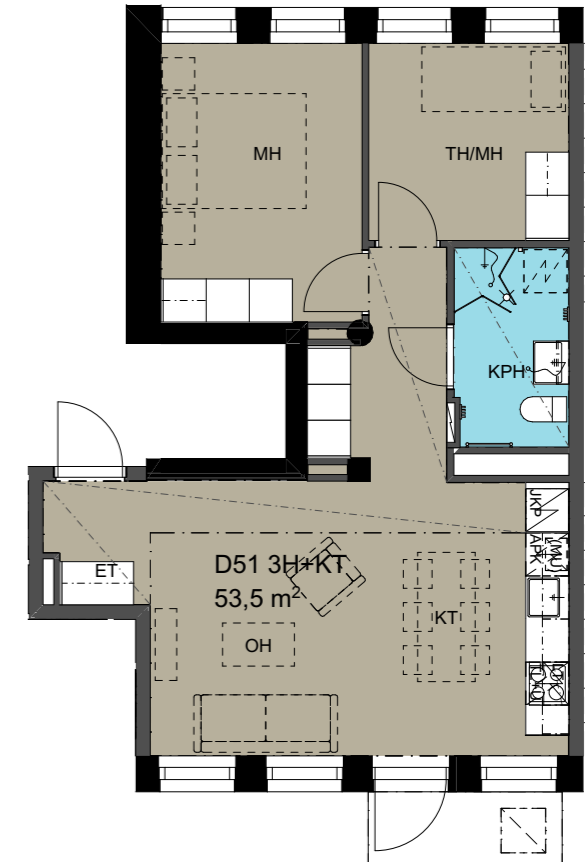
POHJAPIIRROKSET

Pohjapiirros

D51

3H + K / 53,5 m²

2. kerros



POHJAPIIRROKSET

Pohjapiirros

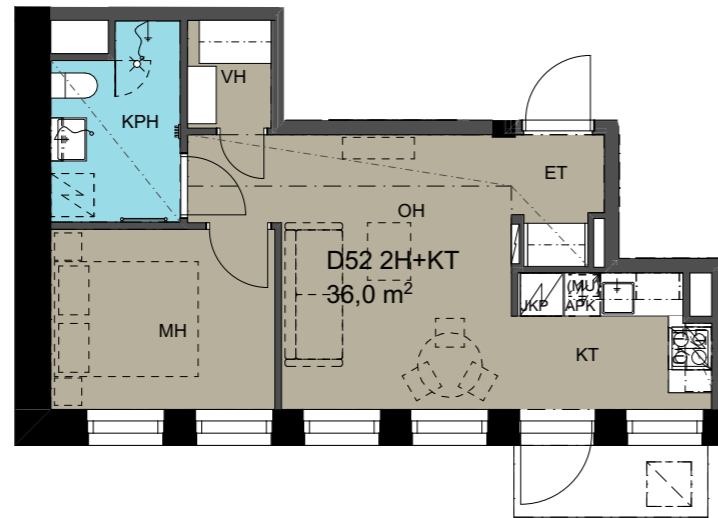
D52

V1: 2H + KT / 36,0 m²

2. kerros

Asunto on muutettavissa V2:

1H + KT / 36,0 m²



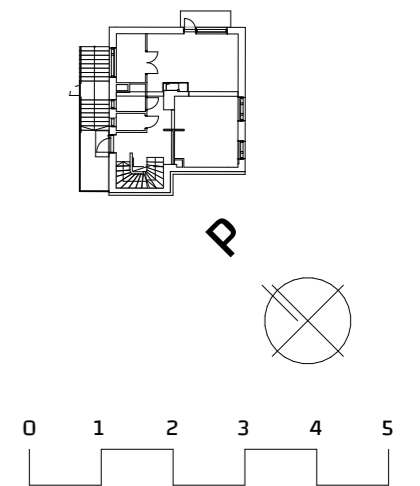
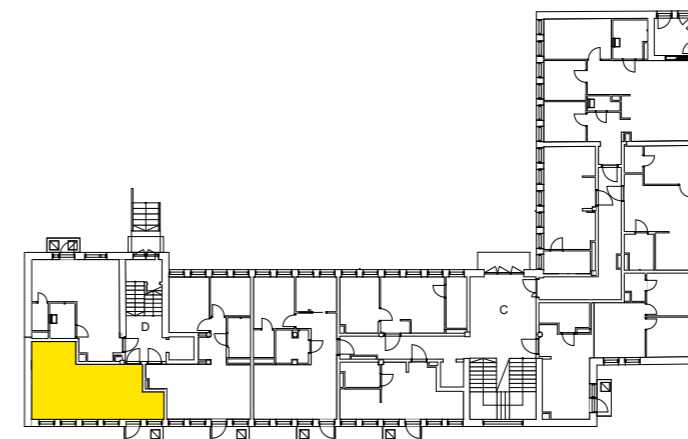
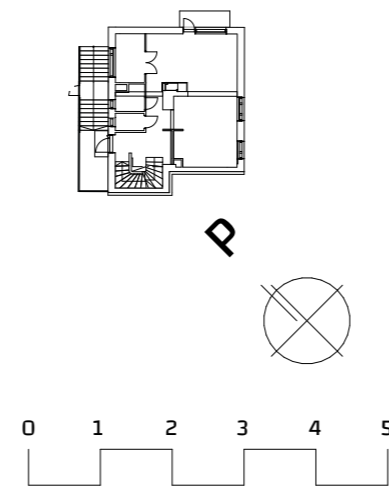
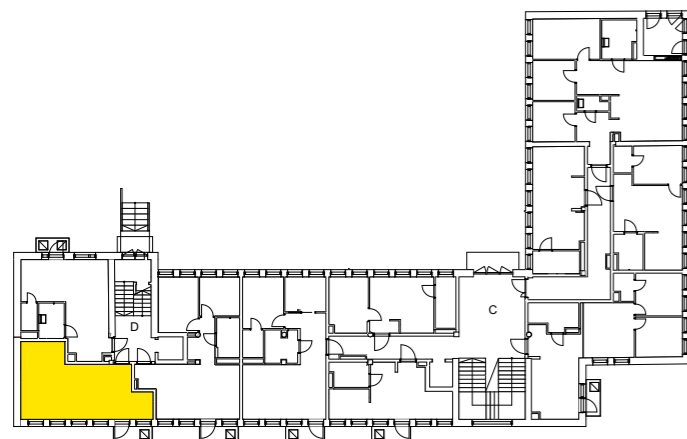
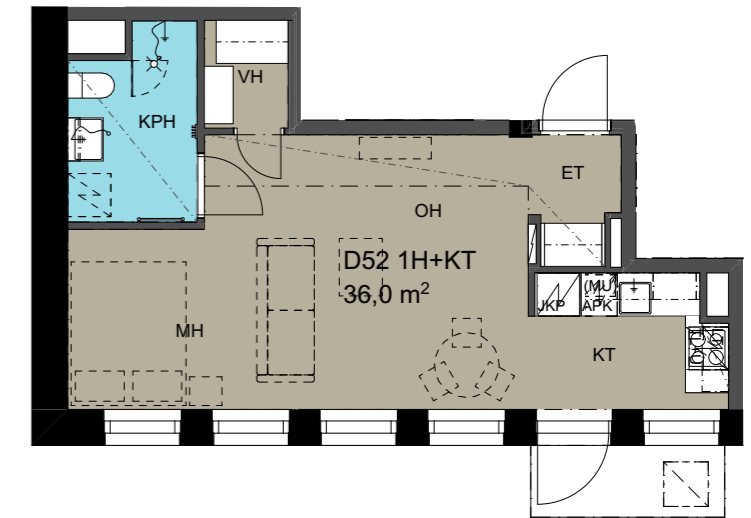
POHJAPIIRROKSET

Pohjapiirros

D52

V2: 1H + KT / 36,0 m²

2. kerros



POHJAPIIRROKSET

Pohjapiirros

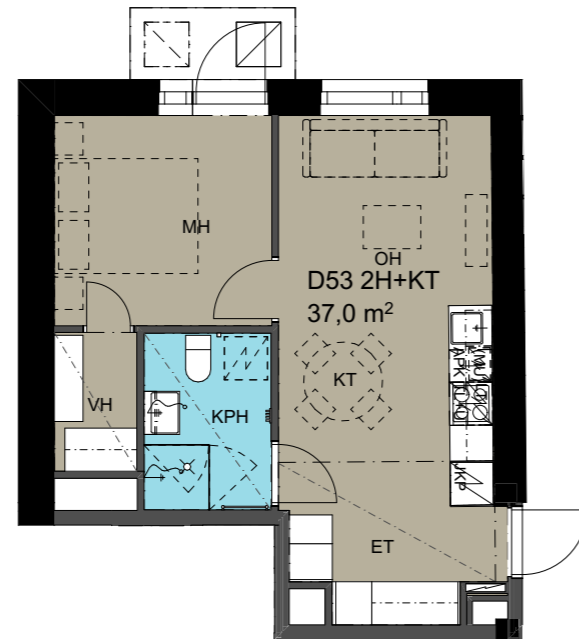
D53

V1: 2H + KT / 37,0 m²

2. kerros

Asunto on muutettavissa V2:

1H + KT / 37,0 m²



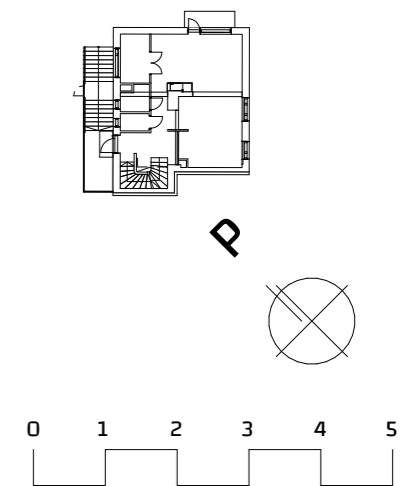
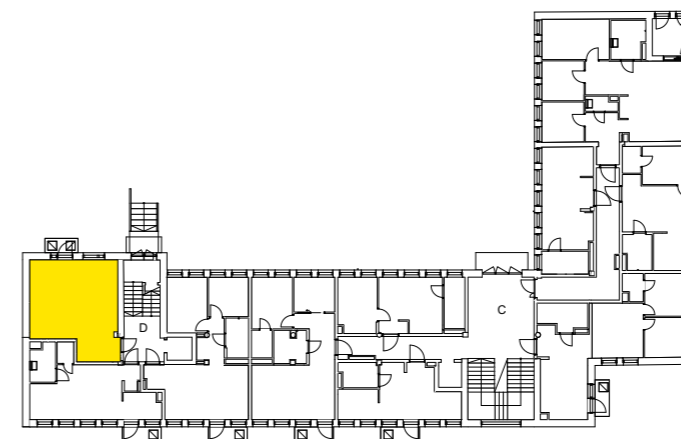
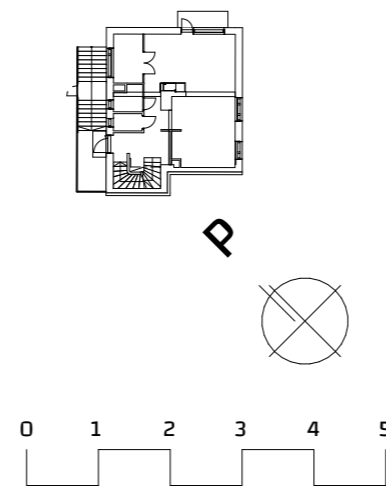
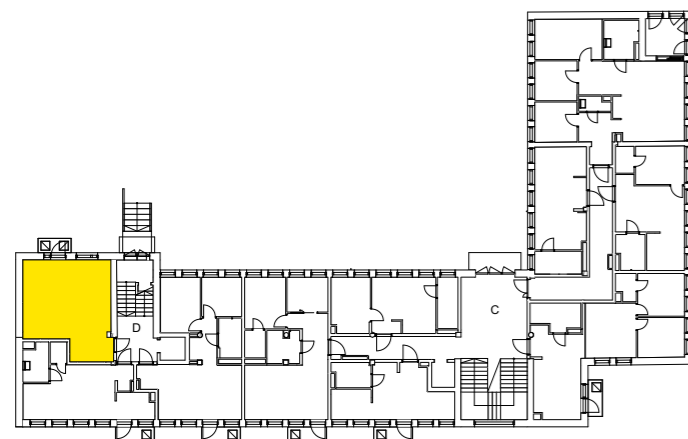
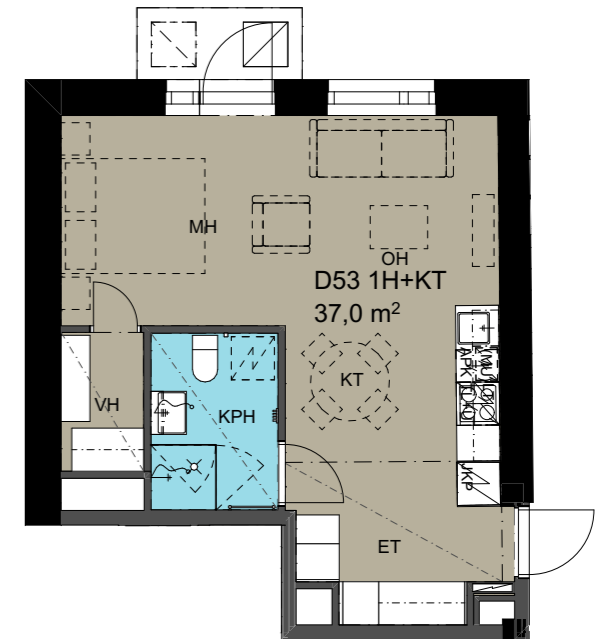
POHJAPIIRROKSET

Pohjapiirros

D53

V2: 1H + KT / 37,0 m²

2. kerros



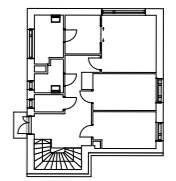
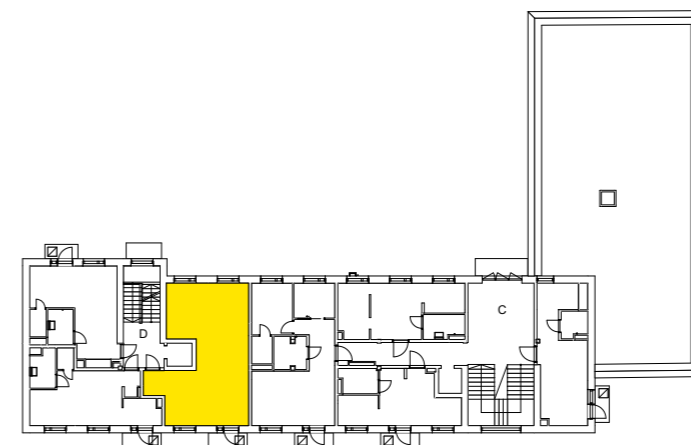
POHJAPIIRROKSET

Pohjapiirros

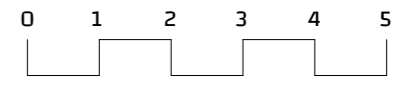
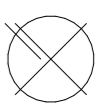
D54

3H + KT / 54,0 m²

3. kerros



P



Kuva asunnosta C45

POHJAPIIRROKSET

Pohjapiirros

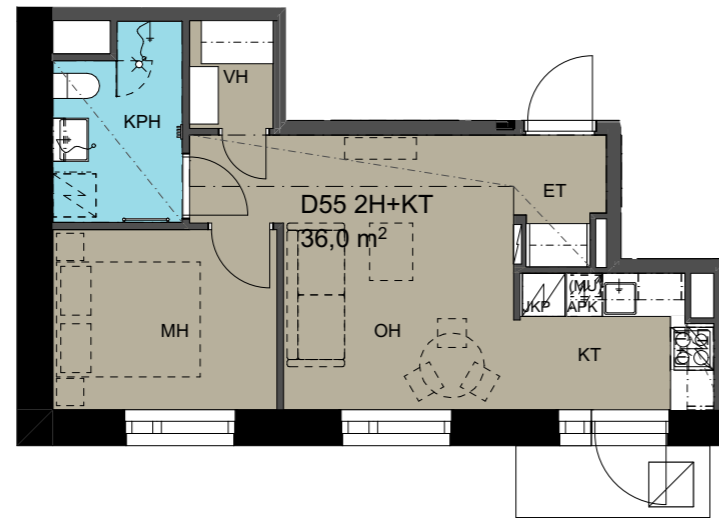
D55

V1: 2H + KT / 36,0 m²

3. kerros

Asunto on muutettavissa V2:

1H + KT / 36,0 m²



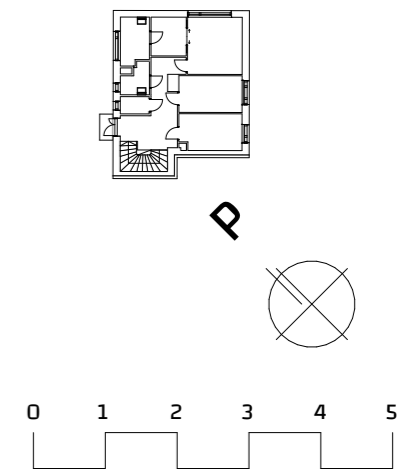
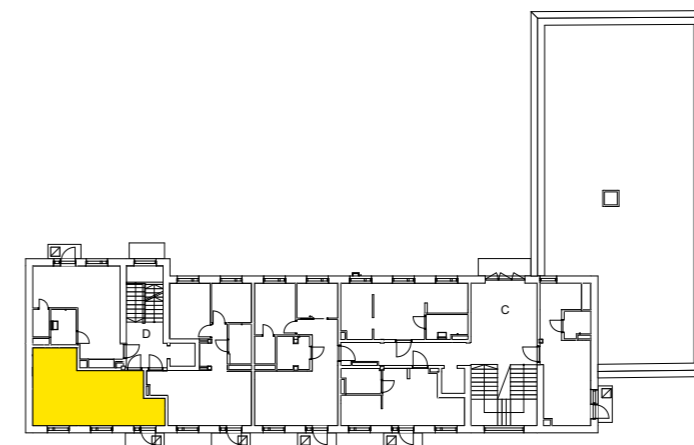
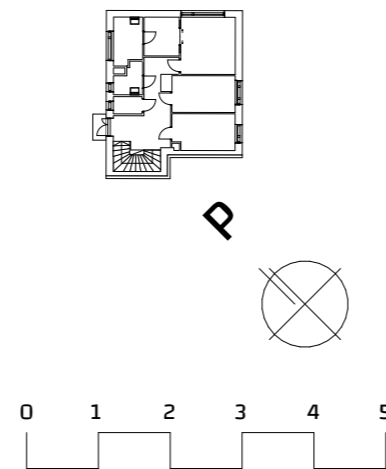
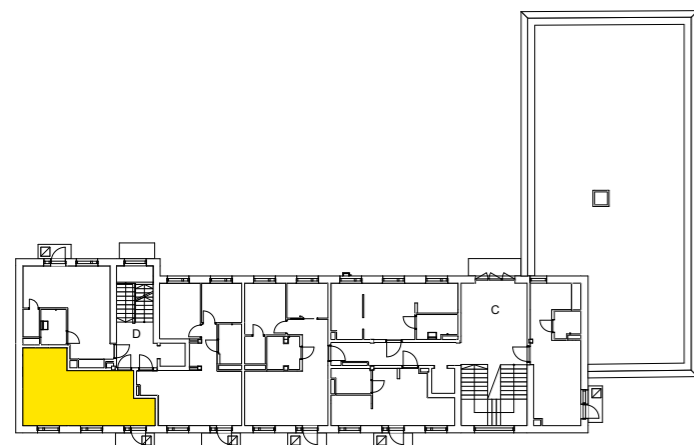
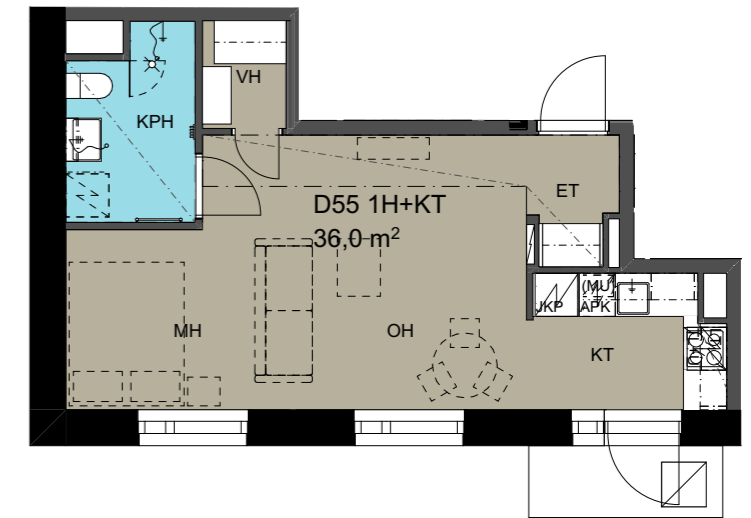
POHJAPIIRROKSET

Pohjapiirros

D55

V2: 1H + KT / 36,0 m²

3. kerros



POHJAPIIRROKSET

Pohjapiirros

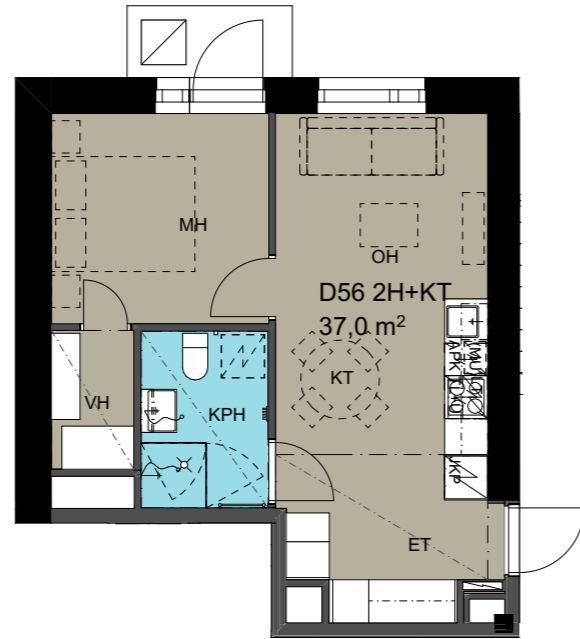
D56

V1: 2H + KT / 37,0 m²

3. kerros

Asunto on muutettavissa V2:

1H + KT / 37,0 m²



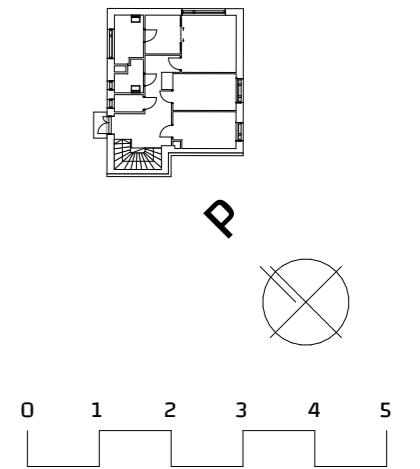
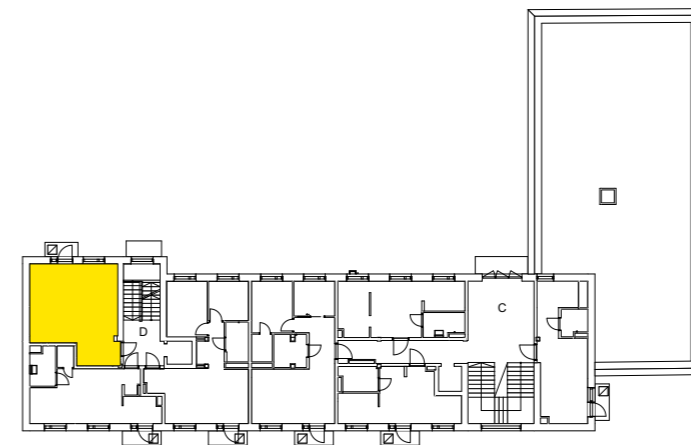
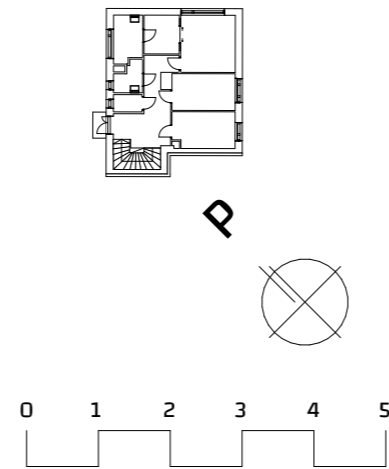
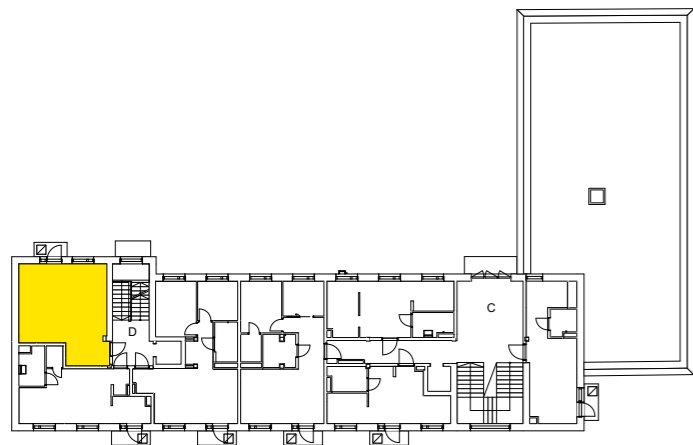
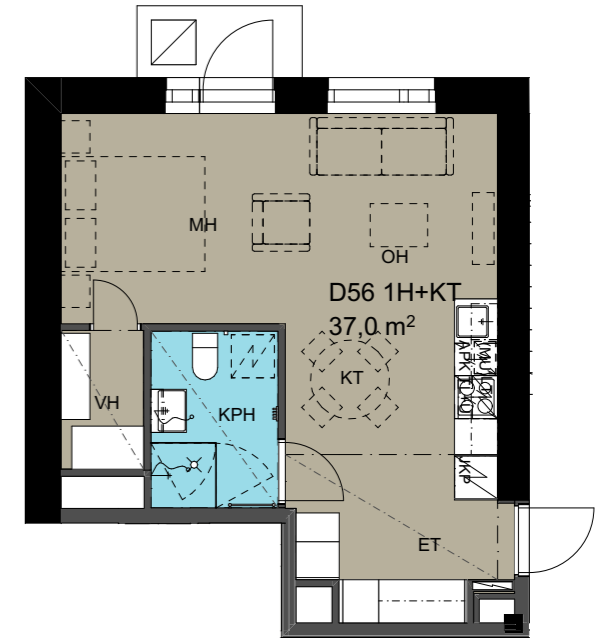
POHJAPIIRROKSET

Pohjapiirros

D56

V2: 1H + KT / 37,0 m²

3. kerros

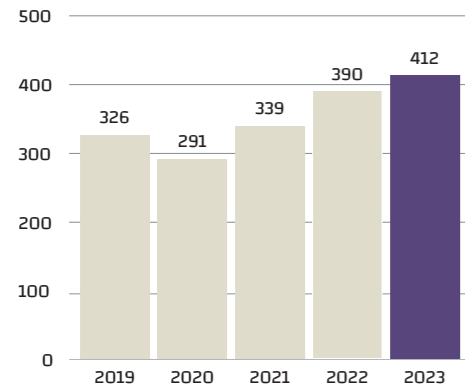


JATKE LYHYESTI

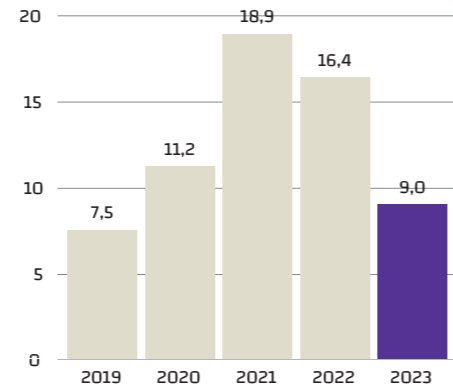
Jatke on suomalainen, yksityisomisteinen rakennusalan konserni. Rakennamme ja korjaamme pääkaupunkiseudun, Tampereen ja Turun alueilla koteja ja työpaikkoja, joissa on hyvä olla ja elää. Meillä työskentelee noin 400 rakennusalan ammattilaista. Liikevaihtomme vuonna 2023 oli 412 miljoonaa euroa.

Vuonna 2009 perustettu Jatke on kasvanut yhdeksi Suomen suurimmista rakennusalan yrityksistä. Palvelemme asiakkaitamme asunto-, toimitila- ja korjausrakentamishankkeissa vahvan hankekehittämisesaamisemme tuella. Olemme tiedolla johtamisen ja projektinhallinnan edelläkävijä. Teemme sen, mitä asiakkaan kanssa on yhdessä sovittu, ja pidämme kiinni sovituista aikatauluista ja kustannuksista. Meille vastuullinen liiketoiminta tarkoittaa kestävänrakentamisen lisäksi myös hyvinvoivaa henkilöstöä. Tarjoamme työntekijöillemme alan parhaan työntekijäkokemuksen.

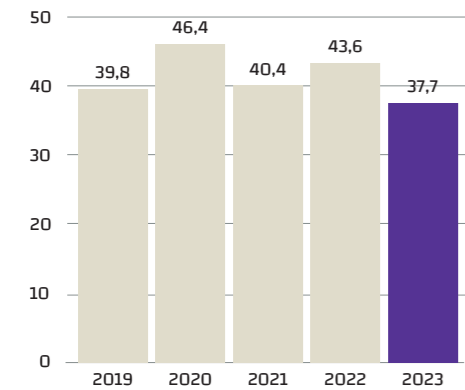
Liikevaihto vuonna 2023, milj. € 412,0



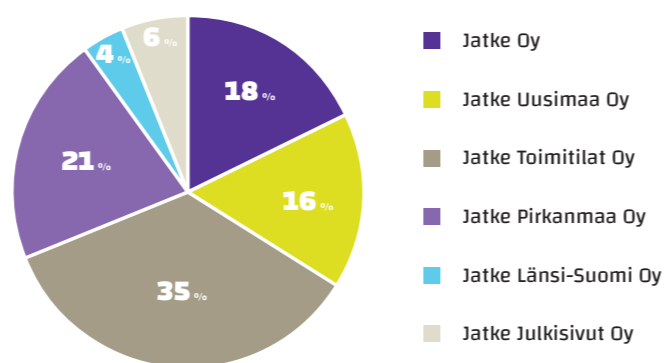
Liikevoitto vuonna 2023, milj. € 9,0



Omavaraisuusaste, % 37,7



Liikevaihdon jakauma yhtiöittäin vuonna 2023



HANKEKUVAUS

Asunto Oy Helsingin Lauttasaaren Sirius

Yleistä

Yhtiö sijaitsee Helsingin Lauttasaareissa osoitteessa Pohjoiskaari 34-38, 00200 Helsinki. Asunto Oy Helsingin Lauttasaaren Sirius käsittää korjauksen ja käyttötarkoituksen muutoksen, jossa muutetaan vuonna 1952 valmistunut hallinto- ja viristorakennus (nimetty CD-talo) ja vuonna 1956 valmistunut majoitusrakennus (nimetty A-talo) asuinkäyttöön. Rakennuskokonaisuus on suojeltu Sr-2 -merkinnällä. Tontilta puretaan myöhemmin rakennettu, ei suojeltu rakennus A-talon vierestä Koillisväylän puolelta.

Tontilla olevat rakennukset jaetaan kahteen taloyhtiöön; Asunto Oy Helsingin Lauttasaaren Siriukseen ja Asunto Oy Helsingin Lauttasaaren Aurinkoon. Asunto Oy Helsingin Lauttasaaren Aurinko käsittää uudet rakennukset ja niihin liittyvät autohallit. Asunto Oy Helsingin Lauttasaaren Siriuksella ja Asunto Oy Helsingin Lauttasaaren Auringolla on yhteinen kerhotila, talopesula, kuivaushuone, talosaunaosasto ja jätehuonetiloja, joiden sijainnit selviävät yhteisjärjestelysopimuksesta.

Rakenteet

Rakennukset on perustettu pohjatutkimuksen mukaan kallion- ja maanvaraisesti. Alapohjana on maata vasten valettu kantava betonilaatta, joka uusitaan suunnitelmien mukaisesti. Alapohjan alle asennetaan uusi talotekniikka, radonin poisto sekä salaojat erikoisuunnitelmien mukaan. Olemassa olevat kantavat seinät ovat pääasiassa paikallamuurattuja tiiliseiniä. Uusien hissikuilujen kantavat seinät paikallavalettu teräsbetoni rakennesuunnitelmien mukaan.

Kantavien seinien uudet aukot toteutetaan rakennesuunnitelmien mukaan. CD-talon vanhat välipohjat ovat pääosin ylä- ja alalaatallisia kotelopalkkistoja. Välipohjien alalaatta puretaan rakennesuunnitelmien ja purkusuunnitelmien mukaan ja palkkivälit puhdistetaan. Välipohjapalkkien alapintaan asennetaan akustinen jousiranka ja palkkivälit äänieristetään kivivillalla rakennesuunnitelmien mukaan.

A-talon vanhat välipohjat ovat teräsbetonipalkkien vaaraan valettuja massiivibetonilaattoja. Vanhoista lattioista poistetaan jälkepäin asennetut rakennuslevyt pintamateriaaleineen. Osassa rakennuksia pintavalu puretaan purkusuunnitelmien mukaan, ja uusi lattiarakenne asennetaan kantavan ylälaatan päälle. Olemassa oleva tiilikate uusitaan alkuperäisen vesikattomuodon mukaisesti tiilikatteiseksi julkisivuväriyysuunnitelman mukaan.

Julkisivut

Rakennuksen ulkoseinät ovat paikallamuurattuja tiiliseiniä ulkopuolisella siporex-eristeellä ja rappauksella. Julkisivujen rappauspinnan kunto tarkistetaan, ja korjataan tarvittaessa. Ulkoseinistä poistetaan vanhat tuloilmasäleiköt. Seinät pinnoitetaan korjatuilta osin ja julkisivut maalataan julkisivujen väriyysuunnitelman mukaan. Sadevesijärjestelmät uusitaan vanhan mallin mukaisiksi.

Osaan CD-talon huoneistoja tehdään uudet parvekeovet vanhojen ikkuna-aukkojen sijainnille laajentamalla vanhaa ikkuna-aukkoa. CD-talon julkisivuille lisätään ikkuna-aukkoja, ja olemassa olevien ikkuna-aukkojen kokoa muutetaan. Julkisivuille lisätään uusia oviaukkoja olemassa olevan ikkuna/oviaukon sijainnille. Uusien aukkojen sijainnit ARK- ja RAK-piirustusten mukaan.

Parvekkeet, kattoterassit ja terassit

Uudet parvekkeet ovat teräs/betonirakenteisia osa- ja rakennepiirustuksen mukaisesti. Parvekkeet kannatetaan kantavasta välipohjarakenteesta. Osassa parvekkeita hätäpoistumistieluukut työpiirustusten mukaisesti. Uusien parvekkeiden pinta betoni, pinnoitettu epoksimaalilla. Alapinta maalattu rappauslevy julkisivuväriyysuunnitelman mukaan. Uusien parvekkeiden teräskateet lattateräs/pinnakaiteina arkkitehtisuunnitelmien mukaisesti.

Vanhat huonokuntoiset betoniparvekelaatat uusitaan valamalla uudet parvekelaatat alkuperäisen mallin mukaan. Vanhat kaiteet huolletaan ja asennetaan uuden laatan valuun. Parvekkeiden pinnoitus tehdään ulkoväri- ja rakennesuunnitelman mukaan. CD-rakennuksen sisäänvedetyn parvekkeen vastaisten uusien ulkoseinien rakenteet ja liittymät vanhaan ulkoseinärakenteeseen toteutetaan rakennesuunnitelmien mukaan. Parvekkeet ovat vapaasti tuulettuvia, eikä lasitus estä täysin tuulen, veden ja lumen tunkeutumista parvekkeille.

Porrashuone ja yleiset tilat

CD-talon C- ja D-portaan sementtimosaiikkipinnat puhdistetaan/hiotaan. A-talon puiset porrasaskelmat kunnostetaan, hiotaan ja lakataan. Käytävien, lv:n, uv:n, talovaraston, lämmönjakohuoneen ja siivousskomeron lattiat maalataan. Kuivaushuoneen lattia päällystetään muovimatolla. Lämmönjako-, jäte- ja iv-konehuoneen lattiasa on PU-pinnoite tai vastaava. Saunaosaston ja wc:n lattiat ovat laatoitettu.



Kuva asunnosta C44

HANKEKUVAUS

Kerhotilan lattia on laminaattia. Pesuhuoneen ja wc-tilan seinät ovat laatoitettu. Saunan ja pukuhuoneen seinät ovat paneloitu. Muuten seinät ovat pääosin maalattuja. Porrashuoneen katot ovat pääosin akustoivia alakattoja ja osin maalattuja. Saunan, pesuhuoneen ja pukutilan katot ovat paneloitu. Muuten katot maalataan.

Ikkunat

Rakennusten A- ja CD-talojen asuntojen ja yhteis-tilojen ikkunat uusitaan vanhan mallin mukaan, ja uudet ikkunat asennetaan vanhan asennustavan mukaisesti. C- ja D-porrashuoneen ikkunat säilytetään. Asuntojen ja yhteistilojen uusittavat ikkunat ovat sisään aukeavia,kaksipuitteisia ja 3-lasisia saranoituja puuikkunoita. Ikkunan ulko- ja sisäpuitteet sekä karmit ovat tehdasmaalattua puuta. Ikkunoissa on valkoiset sälekaihtimet.

Ovet

Puiset pysyvät ulko-ovien tiivisteet uusitaan ja tarvittavat helat korjataan ja/tai uusitaan. Käyntivälit ja toimivuus tarkistetaan ja tarvittaessa kunnostetaan. Puuosat huoltolakataan julkisivuväritys- ja porrashuoneiden väriyssuunnitelman mukaan. Uudet ulko-ovet ovat puurakenteisia ja -pintaisia petsattuja ovia ovikaavioiden mukaan. Yhteistilojen osastoidut uudet ovet ovat viilupintaisia umpipalovia tai lasipalo-ovia, muut ovet maalattuja metalliovia. Huoneistojen porrastaso-ovet ovat yksilehtisiä viilupintaisia puuvia. Sisäovet ovat tehdasmaalattuja laakaovia. Saunojen ovet ovat kokolasiovia. Parvekeovet ovat lasiaukollisia ulos aukeavia puuikkunaovia, joiden karmit ja puitteet ovat tehdasmaalattuja. Parvekevissa on ulkopuoliset sälekaihtimet.

Asuinhuoneistojen pintakäsittely ja varusteet

Katso materiaalivalintavaihtoehdot HUONEISTON MATERIAALIVALINNAT-lomakkeesta. Asuntoihin kuuluvat tilat sekä tilojen sisältämien kalusteiden sijainti ja määrä on esitetty suunnitelmissa ja erillisissä kalustekaavioissa.

Väliseinät

Huoneistojen väliset ja porrashuoneiden seinät ovat teräsrankarunkoisia eristettyjä kipsilevyseinä. Huoneistojen sisäiset väliseinät ovat pääosin metallirunkoisia kipsilevyseinä.

Lattiat

Asuinhuoneissa on lautaparketti huoneiston materiaalilomakkeen mukaisesti. Pinnoitetta ei asenneta kiintokalusteiden alle. Lattiapäällysteeseen tehdään tarvittaessa liikuntasauvoja valmistajan ohjeiden mukaisesti, jotka peitetään listoilla. Pesuhuoneen ja erillis-wc:n latioissa on keraamiset laatat huoneiston materiaalilomakkeen mukaisesti.

Seinät

Asuinhuoneiden seinät tasoitetaan ja maalataan. Tasoitusta ja maalausta ei uloteta kiintokalusteiden taakse. Keittiön työtason ja seinäkaapiston välitilan materiaali huoneiston materiaalivalintalomakkeen mukaisesti. Pesuhuoneiden ja erillis-wc:n seinissä on keraamiset laatat / maalattu pinta huoneiston materiaalilomakkeen mukaisesti.

Katot

Asuinhuoneiden katot ovat pääosin ruiskutasoitettu. Kotelot ja alaslasketut katot ovat maalattuja. Pesuhuoneen, saunan ja wc:n katot materiaalivalintalomakkeen mukaisesti.

Kalusteet

Asuntojen kalusteet tehdään kalustekaavioiden mukaisesti. Kalusteet ovat tehdasvalmisteisia vakiokalusteita. Kalusterungot ovat väriltään valkoisia. Keittiön työtasot ovat laminaattia, joissa päältäpäin työtasoon upotetut altaat.

Koneet ja laitteet

Keittiössä on kalusteuuni, keittotaso, jääkaappipakastin, astianpesukone ja tilavaraus mikroaaltouunille. Perheasunnoissa (4h+kt tai suuremmat asunnot) on kaksi kylmäkonetta. Pesuhuoneissa on liitännät ja tilavaraukset pyykinpesukoneelle ja kuivausrummulle.

Ilmanvaihto, lämmitys, vesi ja järjestelmät

Kts. erilliset LVI ja sähkö -rakennustapaselosteet.



Kuva asunnosta A1

Yhteiset piha-alueet

Asuntojen pelastaminen tapahtuu parvekkeiden lattiassa olevien pelastautumisluukkujen tai julkisivujen kiinteiden poistumistietikkaiden kautta suunnitelmien mukaisesti. Piha-alueet ja istutukset tehdään erillisen pihasuunnitelman mukaisesti.

Autopaikoitus

Yhtiö hallinnoi yhdessä Asunto Oy Helsingin Lauttasaaren Siriuksen kanssa kahta autohallia, joissa on yhteensä 39 autopaikkaa. Lisäksi pihalla on 3 yhtiöiden yhteistä vieraspaikkaa. F-rakennuksen pihalla on 3 rasitepaikkaa.

Autohalli on valaistu ja varustettu määräysten mukaisin poistumistievaloin. Autohallin vapaa korkeus ajoväylillä on noin 2,3 m, mikä rajoittaa halliin pysäköitävien autojen korkeutta. Paikallisesti autopaikkojen reunoilla voi olla matalampiakin kohtia.

kaventaa mm. erilaiset putkivedot ja niiden törmäyssuoja-rakenteet. Paikoitusten mitoitus saattaa poiketa rt-kortistossa olevasta ohjeellisesta mitoituksesta.

Autohalleihin pääsee suoraan porrashuoneen kautta. Autohallin pilareihin ja sisäänkäynteihin tehdään huomio-maalaus, muutoin sisäpintoja ei käsitellä, lattiassa on Mastertop-käsittely tai vastaava.

Jätepiste

Jätehuone on yhteinen Asunto Oy Helsingin Lauttasaaren Siriuksen ja F-rakennuksen kanssa ja se sijaitsee CD-talon kellarikerroksessa.

Huomautus

Kohteen rakenteita ja materiaaleja voidaan vaihtaa toisiin samanarvoisiin. Ostajien on mahdollista muuttaa asuntonsa varustelua ja pintarakenteita MENETTELYTAPAOHJE-aineiston mukaisesti.

Myynti



JUUSO KALLIORANTA
asuntomyyntipäällikkö
Jatke Uusimaa Oy

050 357 5258
010 526 1838
juuso.kallioranta@jatke.fi



JENNI MÄNTYMÄKI
asuntomyyjä, LKV
Jatke Uusimaa Oy

040 835 7102
jenni.mantymaki@jatke.fi

asuntomyynti@jatke.fi

JATKE Uusimaa Oy / Radiokatu 3, Iso Paja, 00240 Helsinki

www.jatke.fi