

# ENNAKKOMARKKINOINTIESITE



ASUNTO OY

HELSINGIN  
AURINKO

**JATKE**

**RAKENNAMME  
KOTEJA, JOISSA  
ON HYVÄ OLLA  
JA ELÄÄ.**

**JATKE**

## **ASUNTO OY HELSINGIN AURINKO**

**Uudiskohde Asunto Oy Helsingin Aurinko ja vanhasta taloyhtiöstä uudeksi remontoitava Asunto Oy Helsingin Sirius muodostavat kiinnostavan kahden taloyhtiön kohteen idyllisessä ja arvostetussa Helsingin Lauttasaarella.**

Auringon uudisasuntovalikoimassa on 48 modernia kerrostalokotia eri elämänvaiheissa olevien asukkaiden tarpeisiin, oli etsinnässä sitten tehoneliöinen yksiö tai peräti viiden huoneen saunallinen perheasunto. Asuntojen koot vaihtelevat 31 neliöstä jopa 114 neliöön.

Kohteessa on kiinnitetty huomiota asumista ja elämistä helpottaviin tekijöihin, ripaukseen luksusta ja mukaviin yhteistiloihin. Neliöt on hyödynnetty tehokkaasti ja tilat ovat avaria. Huolella valitut ja laadukkaat materiaalit tekevät kodeista helposti kalustettavia. Asukkailla on käytössään As Oy Helsingin Siriuksen asukkaiden kanssa yhteinen kerhotila, saunaosasto ja hyödyllinen talopesula kuivaushuoneineen.

Aurinko ja Sirius rakennetaan omalle taloyhtiöiden omistamalle tontille. Sijainti on rauhallinen ja meri lyhyen kävelymatkan päässä. Oma tontti mahdollistaa miellyttävän asuinympäristön sekä edullisemmat asuinkustannukset.

Viihtyisyyteen on panostettu niin asuntojen kuin ympäristönkin osalta. Kohde rakentuu Lauttasaaren Kotkavuoreen, josta avautuvat upeat näkymät kantakaupunkiin. Helsingin halutuimpiin asuinalueisiin kuuluva kotoisa Lauttasaari on tunnettu merimaisemistaan, vehreistä ulkoilualueistaan sekä loistavista lenkkeily- ja pyöräreiteistään, jotka tuovat rauhoittavaa vastapainoa arjen keskelle.

Monipuoliset päivittäispalvelut ovat lähellä: hyvät ruokakaupat, kahvilat, ravintolat, terveysasema, apteekki, kirjasto, päiväkodit ja koulut löytyvät kävelymatkan päästä. Kauppakeskus Lauttiksien metrosta matka taittuu 5 minuutissa Helsingin keskustaan, jonne pääsee kätevästi sillan yli Länsiväylää pitkin myös pyörällä tai autolla. Kulkeminen on vaivatonta myös Espoon suuntaan.

**Kohteessa on kiinnitetty huomiota asumista ja elämistä helpottaviin tekijöihin, ripaukseen luksusta ja mukaviin yhteistiloihin.**



## KOTI ONNELLISTEN SAARELLA.

**Kuvittele itsesi kävelemässä pitkin Lauttasaaren upeita rantoja, hengittämässä raikasta meri-ilmaa ja ihailemassa auringonlaskua horisontissa.**

Lounais-Helsingin merellinen, luonnonläheinen ja yhteisöllinen Lauttasaari on 24 000 asukkaan rakastettu koti. Helsingin halutuimpiin alueisiin lukeutuvassa Lauttasaaressa yhdistyvät turvallinen kodikkuus, rauhoittava luonto ja meri, sujuvan arjen palvelut ja idyllinen asuminen lähellä Helsingin keskustaa. Rauhallinen Lauttasaari onkin myös helppoa arkea arvostavien perheiden suosiossa.



### SIJAINTI

Aurinko ja Sirius nousevat Lauttasaaren toiseksi korkeimpaan kohtaan Kotkavuoreen, josta avautuvat upeat näkymät kantakaupunkiin. Saaren korkein kohta Myllykallio on myös viehättävä viheralue ja kävelymatkan päässä Pohjoiskaareltä.



### KULKUYHTEYDET

Liikennyhteydet Helsingin keskustan ja Espoon suuntaan toimivat loistavasti omalla autolla ja julkisilla liikkuen. Länsiväylää pitkin pääsee kätevästi pidemmälläkin sijaitsevalle työpaikalle. Helsingin keskustaan matkustaa metrolla vain viidessä minuutissa ja polkupyörällä matka taittuu siltaa pitkin reilussa vartissa.



### LUONTO JA LIIKUNTA

Saarella on lukuisia hyvin hoidettuja puistoja ja kävelyreittejä, jotka kutsuvat rentoutumaan luonnon helmassa. Lauttasaaren vehreät metsät ja meren läheisyys tarjoavat täydellisen ympäristön niin rauhallisille kävelyille kuin aktiivisille ulkoiluharrastuksille. Monipuolisten lenkki- ja pyöräreittien lisäksi alueelta löytyy liikunnan ystäville esimerkiksi jooga- ja kuntosalit, tennis- ja padel-kentät ja Lauttasaaren liikuntapuisto. Saarella on kaksi yleistä uimarantaa, joista niin kutsuttu Kasinonranta sijaitsee Merikylpylän puistossa ja Veijarivuoren ranta saaren eteläkärjessä. Saarella on lisäksi neljä venesatamaa.



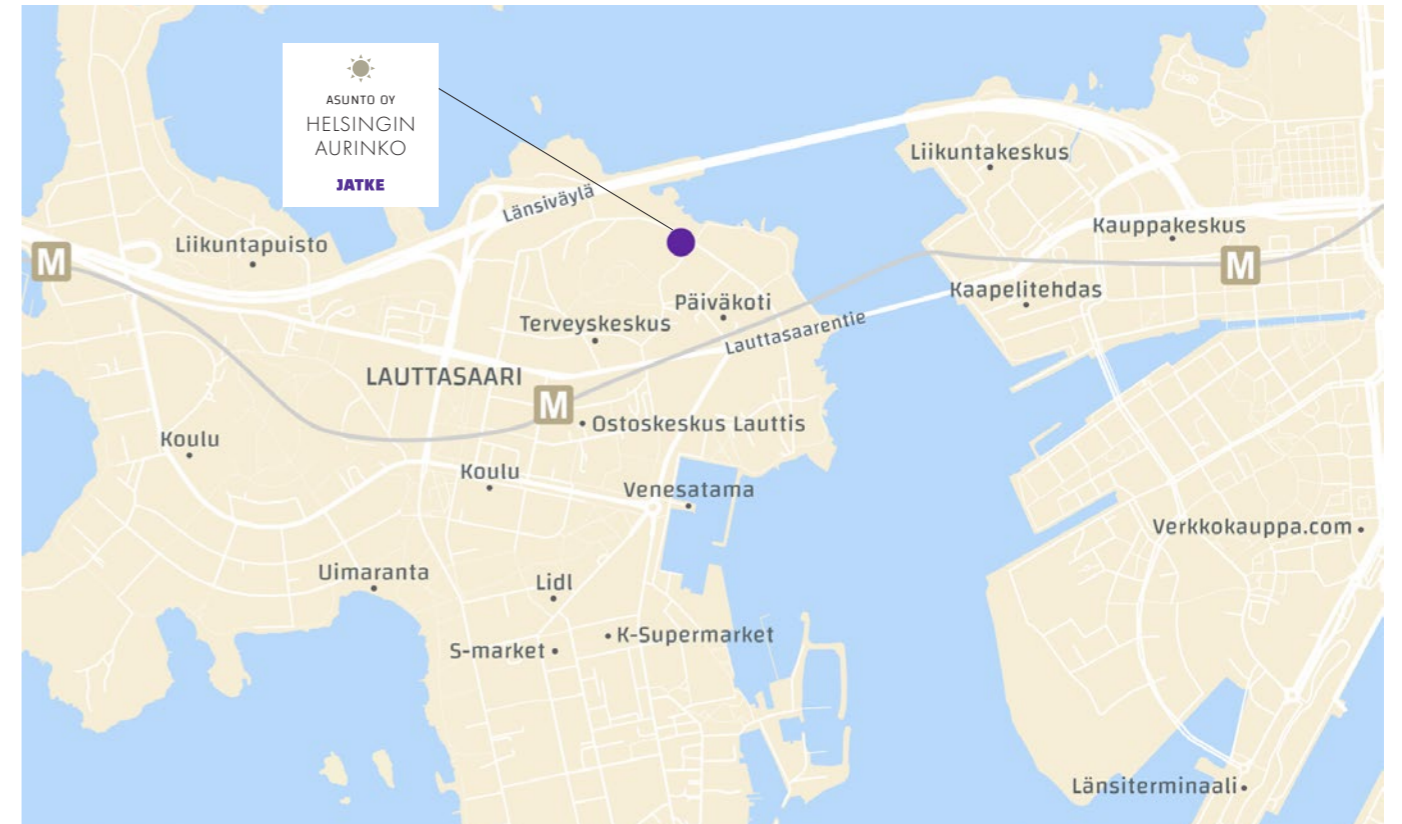
### PALVELUT

Monipuoliset päivittäispalvelut ovat lähellä: hyvät ruokakaupat, terveysasema, apteekki, kirjasto, päiväkodit ja koulut löytyvät kävelymatkan etäisyydeltä. Vastapainona kii-reiseen arkeen voi nauttia Lauttasaaren ravintoloiden ja kahviloiden antimista perheen ja ystävien seurassa.



### YHTEISÖLLISYYS

Yhteisöllisyys on oleellinen osa Lauttasaaren omaleimaista identiteettiä. Paikallinen Lauttasaari-Seura järjestää alueella tapahtumia, kehittää saaren asumisviihtyisyyttä ja julkaisee Lauttasaari-lehteä.



Lähin päiväkotiki  
**400 m**



Kauppakeskus Lauttisi  
**600 m**



Lähin ala-aste  
**1,3 km**



Lauttasaaren kirjasto  
**700 m**



Lähin yläaste ja lukio  
**2 km**



Lauttasaaren terveysasema  
**500 m**



Lähin bussipysäkki  
**450 m**



Lauttasaaren ulkoilupuisto  
**2,4 km**



Lauttasaaren metroasema  
**500 m**



Uimaranta  
**1,6 km**



Helsingin keskusta  
**2 km**



Lähin venesatama  
**750 m**

**Merellinen Lauttasaari tarjoaa asukkailleen ainutlaatuisen mahdollisuuden nauttia kauniista maisemista, monipuolisista ulkoilumahdollisuuksista ja yhteisöllisestä tunnelmasta.**

AURINKO

SIRIUS

SIRIUS

AURINKO

## ASUNTO OY HELSINGIN AURINGON VAHVUUDET

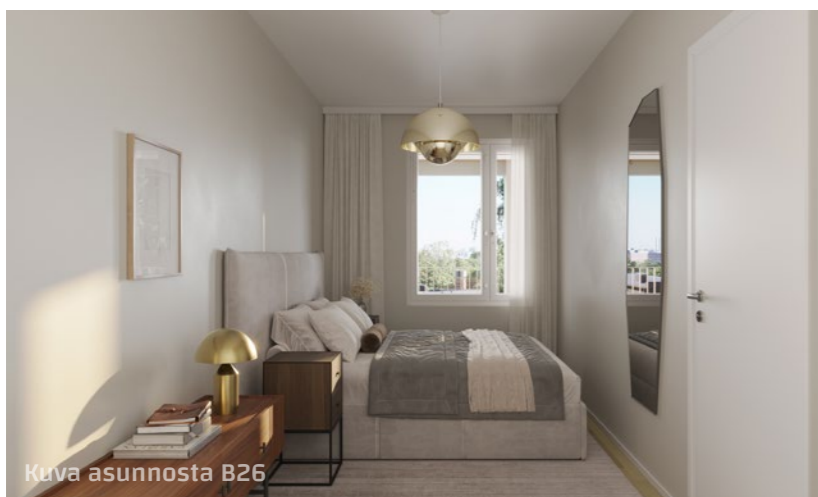
**Oma tontti:** Vakaata ja turvallista asumista omalla tontilla

**Huippusijainti:** Rauhallista asumista rakastetussa Lauttasaassa lähellä keskustaa

**Luonnonläheisyys:** Vehreät ja merelliset maisemat kutsuvat nauttimaan ja rentoutumaan

**Liikenneyhteydet:** Vaivattomat kulkuyhteydet Helsingin ja Espoon suuntaan

**Palvelut:** Kävelymatkan päässä kaikki mitä tarvitset sujuvaan arkeen





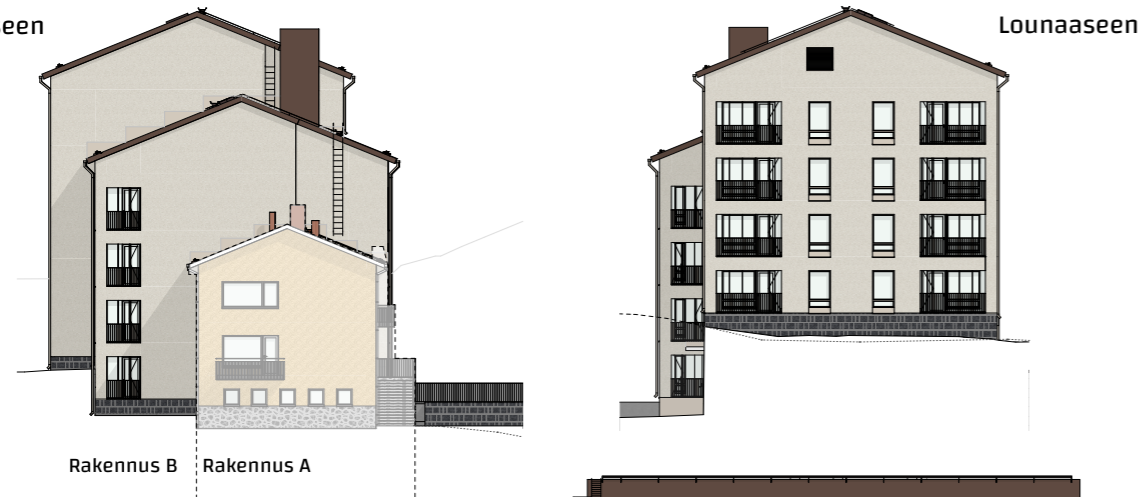
# JULKISIVUT

## B-talo

Kaakkoon



Koilliseen

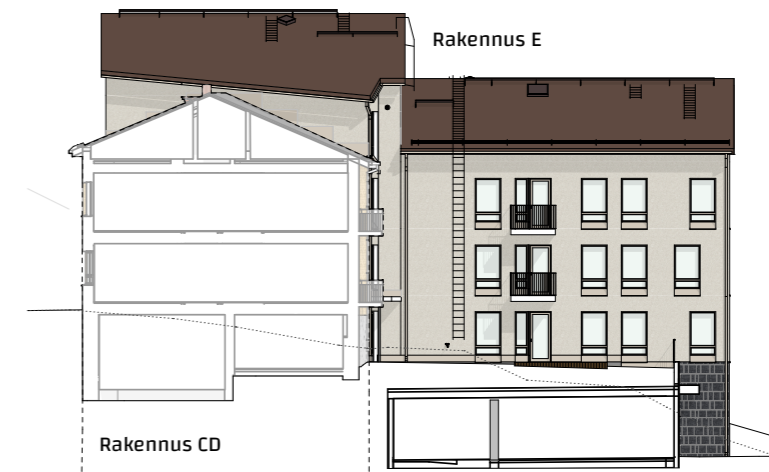


Luoteeseen



## E-talo

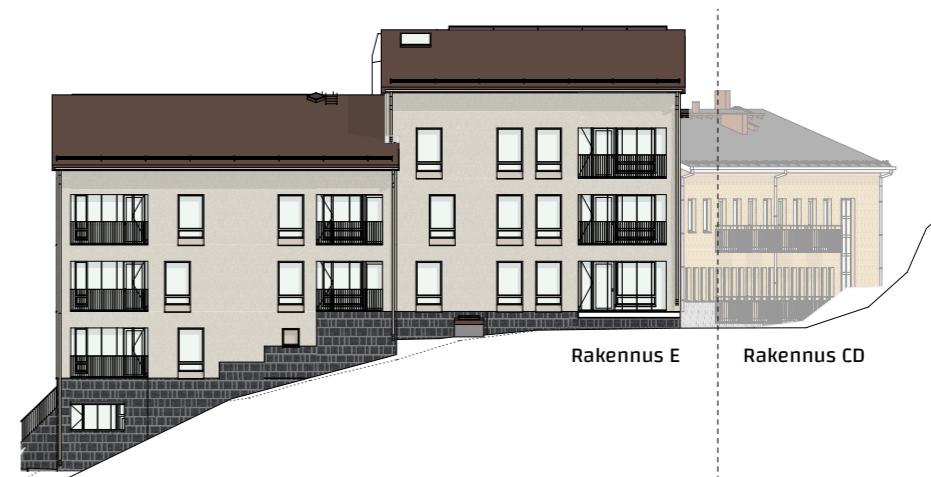
Kaakkoon



Koilliseen



Luoteeseen





## HUONEISTOLUETTELO

**B**

### 1. kerros

B2	2H + KT	38,0 m <sup>2</sup>
B3	3H + KT	55,5 m <sup>2</sup>
B4	4H + KT + S	84,0 m <sup>2</sup>
B5	1H + KT	36,5 m <sup>2</sup>

### 2. kerros

B6	2H + KT	38,0 m <sup>2</sup>
B7	3H + KT	55,5 m <sup>2</sup>
B8	4H + KT + S	84,0 m <sup>2</sup>
B9	2H + KT + S	52,0 m <sup>2</sup>
B10	1H + KT	33,0 m <sup>2</sup>
B11	1H + KT	33,0 m <sup>2</sup>
B12	3H + KT + S	63,5 m <sup>2</sup>
B13	3H + KT + S	79,0 m <sup>2</sup>
B14	3H + KT	55,5 m <sup>2</sup>

### 3. kerros

B15	2H + KT	38,0 m <sup>2</sup>
B16	3H + KT	55,5 m <sup>2</sup>
B17	4H + KT + S	84,0 m <sup>2</sup>
B18	2H + KT + S	52,0 m <sup>2</sup>
B19	1H + KT	32,5 m <sup>2</sup>
B20	1H + KT	33,0 m <sup>2</sup>
B21	3H + KT + S	63,5 m <sup>2</sup>
B22	3H + KT + S	78,5 m <sup>2</sup>
B23	3H + KT	55,5 m <sup>2</sup>

### 4. kerros

B24	2H + KT	38,0 m <sup>2</sup>
B25	3H + KT	55,5 m <sup>2</sup>
B26	4H + KT + S	84,0 m <sup>2</sup>
B27	2H + KT + S	52,0 m <sup>2</sup>
B28	1H + KT	32,5 m <sup>2</sup>
B29	1H + KT	33,0 m <sup>2</sup>
B30	3H + KT + S	63,5 m <sup>2</sup>
B31	3H + KT + S	78,5 m <sup>2</sup>
B32	3H + KT	55,5 m <sup>2</sup>

### 5. kerros

B33	1H + KT	31,0 m <sup>2</sup>
B34	1H + KT	33,3 m <sup>2</sup>
B35	3H + KT + S	63,5 m <sup>2</sup>
B36	3H + KT + S	78,5 m <sup>2</sup>
B37	3H + KT	55,5 m <sup>2</sup>

**E**

### Kellari

E57	1H + KT + MT	52,0 m <sup>2</sup>
-----	--------------	---------------------

### 1. kerros

E58	4H + KT + S	76,5 m <sup>2</sup>
E59	2H + KT	43,5 m <sup>2</sup>

### 2. kerros

E60	3H + KT	57,0 m <sup>2</sup>
E61	4H + KT + S	76,5 m <sup>2</sup>
E62	2H + KT	43,0 m <sup>2</sup>
E63	5H + KT + S	104,0 m <sup>2</sup>

### 3. kerros

E64	3H + KT	57,0 m <sup>2</sup>
E65	4H + KT + S	76,5 m <sup>2</sup>
E66	2H + KT	43,0 m <sup>2</sup>
E67	5H + KT + S	104,0 m <sup>2</sup>

### 4. kerros

E68	4H + KT + S	114,0 m <sup>2</sup>
-----	-------------	----------------------

### Huoneistojakauma - B

1H + KT	31,0 m <sup>2</sup>	1 kpl
1H + KT	32,5 m <sup>2</sup>	2 kpl
1H + KT	33,0 m <sup>2</sup>	5 kpl
1H + KT	36,5 m <sup>2</sup>	1 kpl
2H + KT	38,0 m <sup>2</sup>	4 kpl
2H + KT + S	52,0 m <sup>2</sup>	3 kpl
3H + KT	55,5 m <sup>2</sup>	8 kpl
3H + KT + S	63,5 m <sup>2</sup>	4 kpl
3H + KT + S	78,5 m <sup>2</sup>	4 kpl
4H + KT + S	84,0 m <sup>2</sup>	4 kpl

### Huoneistojakauma - E

1H + KT	52,0 m <sup>2</sup>	1 kpl
2H + KT	43,0 m <sup>2</sup>	2 kpl
2H + KT	43,5 m <sup>2</sup>	1 kpl
3H + KT	57,0 m <sup>2</sup>	2 kpl
3H + KT + S	76,5 m <sup>2</sup>	3 kpl
4H + KT + S	114,0 m <sup>2</sup>	1 kpl
5H + KT + S	104,0 m <sup>2</sup>	2 kpl

## ASEMAPIIRROS



**B, E** Asunto Oy Helsingin Lauttasaaren Aurinko

**A, CD** Asunto Oy Helsingin Lauttasaaren Sirius

KERROSPOHJAT

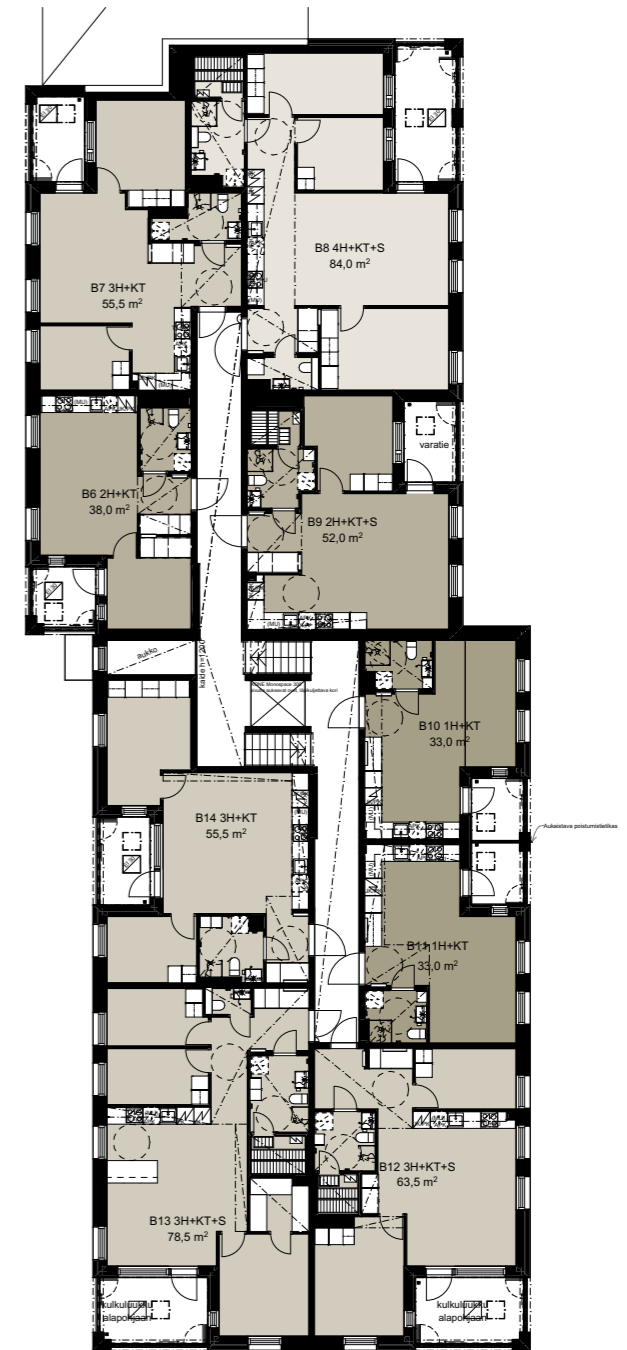
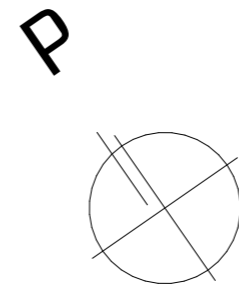
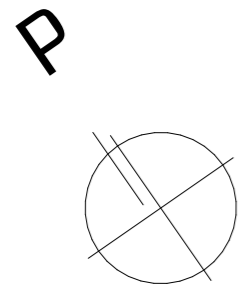
KERROSPOHJAT

**B-talo**  
**1. kerros**

**B-talo**  
**2. kerros**

- 1h
- 2h
- 3h
- 4h
- varastot
- irtaimistovarastot

- 1h
- 2h
- 3h
- 4h



KERROSPOHJAT

KERROSPOHJAT

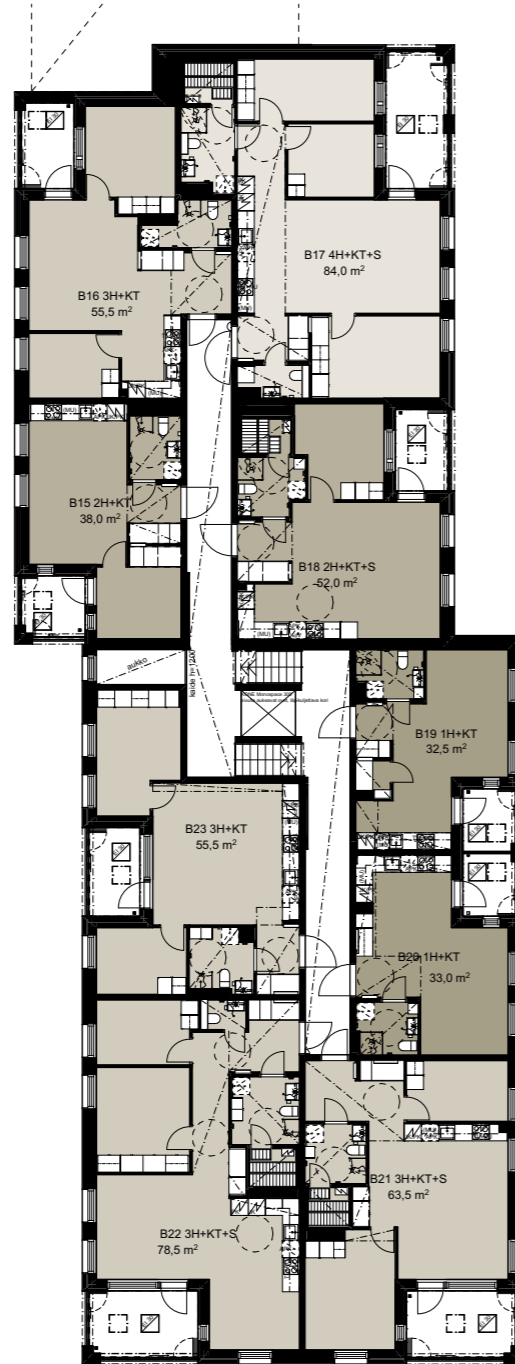
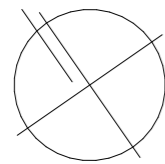
**B-talo**  
**3. kerros**

**B-talo**  
**4. kerros**

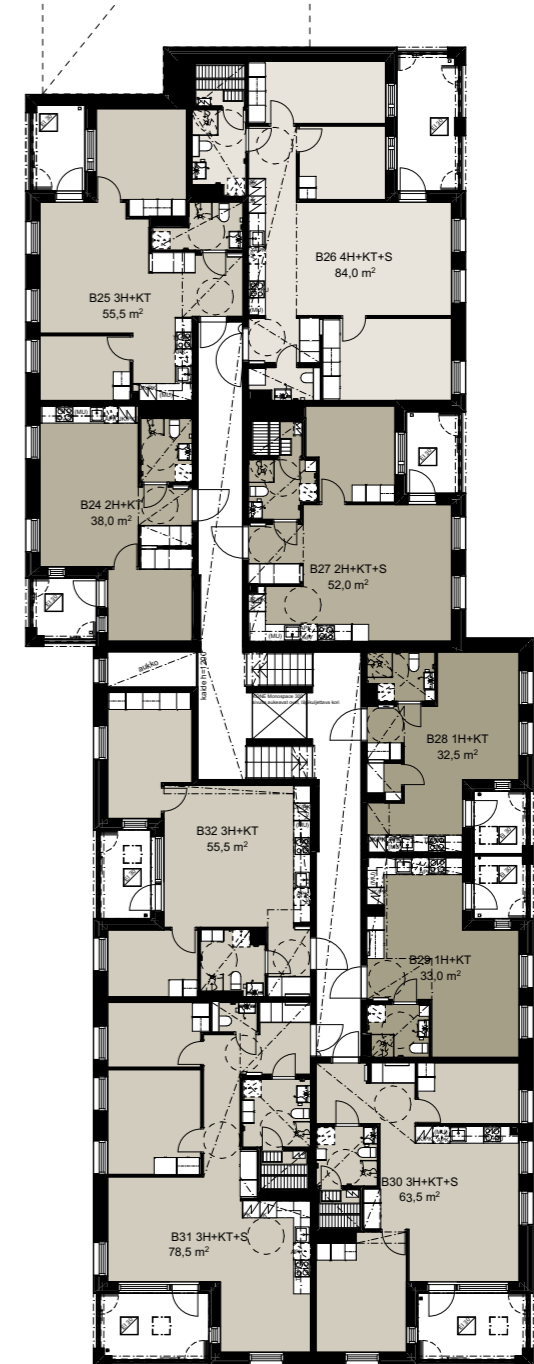
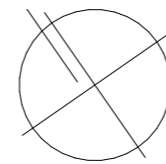
- 1h
- 2h
- 3h
- 4h

- 1h
- 2h
- 3h
- 4h

P



P



KERROSPOHJAT

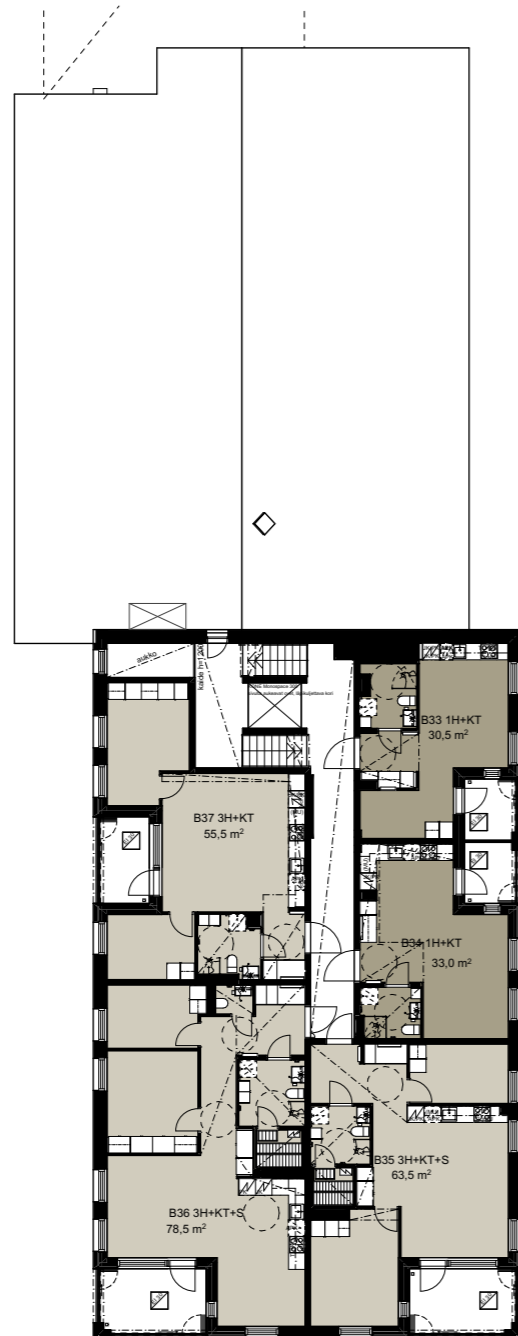
KERROSPOHJAT

**B-talo**  
**5. kerros**

**E-talo**  
**Kellarikerros**

- 1h
- 3h

- 1h
- varastot
- irtaimistovarastot
- tekniset tilat

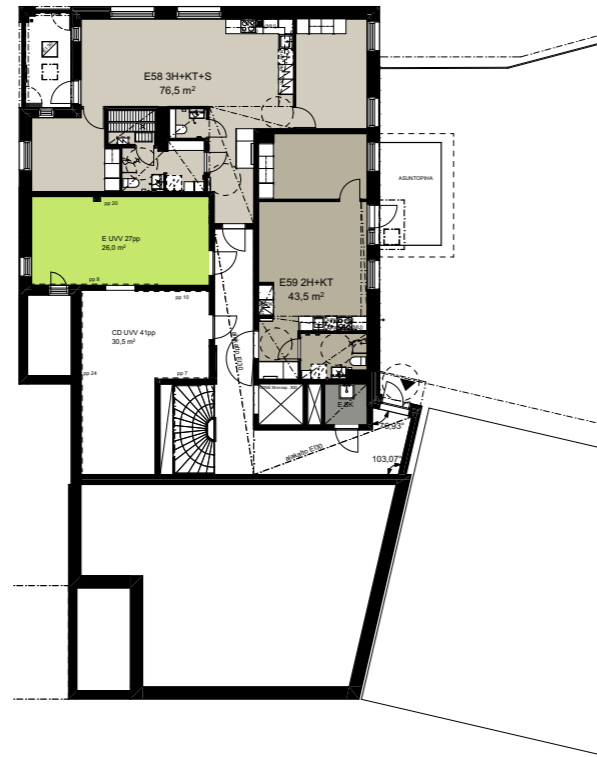


KERROSPOHJAT

E-talo

1. kerros

- 2h
- 3h
- varastot
- tekniset tilat

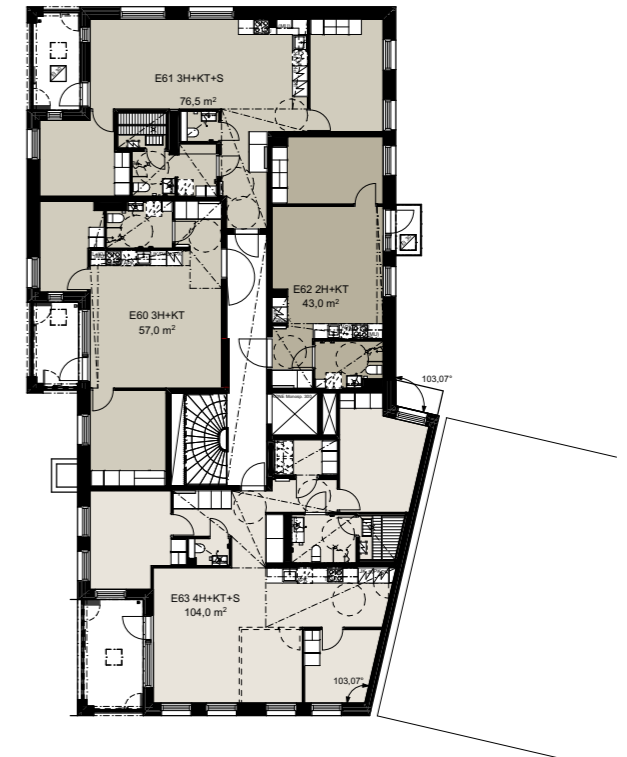


KERROSPOHJAT

E-talo

2. kerros

- 2h
- 3h
- 4h



# KERROSPOHJAT

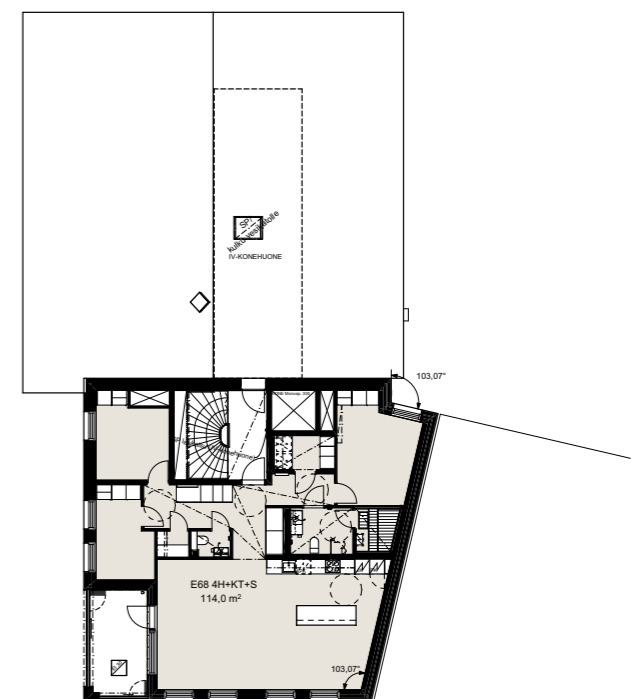
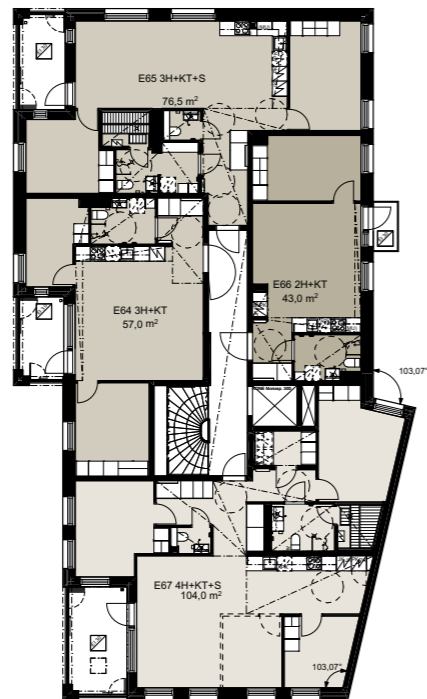
# KERROSPOHJAT

**E-talo**  
**3. kerros**

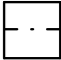

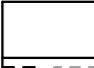


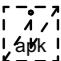
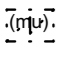

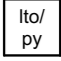
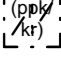
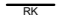


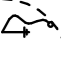

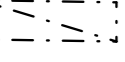


**E-talo**  
**4. kerros**

- 2h
- 3h
- 4h

- 4h



## PIIRUSTUSMERKKIEN SELITYKSET

	tankokaappi (MH, ET) tai pöytäkaappi, jonka yläpuolella seinäkaappi (KT, K)
	hyllykaappi (MH, ET) tai pöytäkaappi (KT, K)
	hyllykaappi liukuovella, varaukset harmaalla
	jääkaappi ja pakastin
	liesitaso ja kalusteuuni, päällä liesikupu
	astianpesukone
	tilavaraus mikroaaltouunille
	keittiön pesuallas ja hana
	lämmöntalteenottolaite ja pyykkikaappi
	tilavaraus pyykinpesukoneelle ja kuivausrummulle
	ryhmäkeskus
	Pesuallas, hana, bidesuihku ja peiliikaappi
	wc-istuin
	suihku ja suihkuseinä
	kiuas
	katon alaslasku, kotelo ja kattopalkki
	irtokalustevaraus
	ilmalämpöpumppu, sisä- ja ulkoyksikkö

### Huonelyhenteet:

ET	eteinen
KT	keittotila
K	keittiö
MH	makuuhuone
OH	olohuone
RT	ruokailutila
KPH	kylpyhuone
VH	vaatehuone
S	sauna
RK	ryhmäkeskus
LWV	lastenvaunuvarasto
UVV	ulkovälinevarasto
IRT.VAR.	irtaimistovarasto
LJH	lämmönjakohuone
SPK	sähköpääkeskus

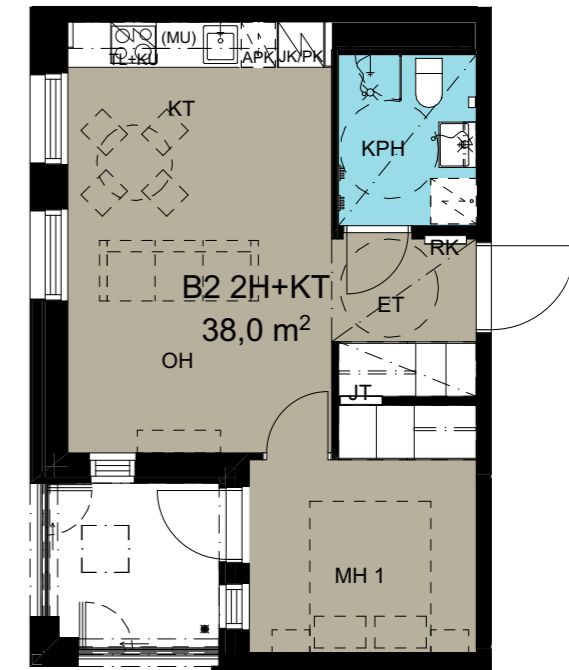
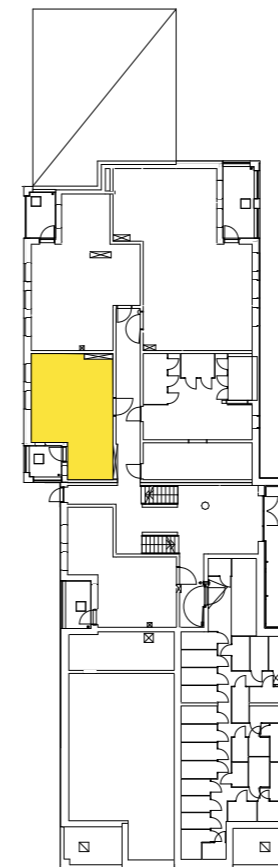
## POHJAPIIRROKSET

Pohjapiirros

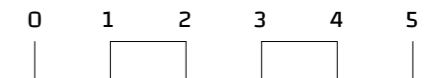
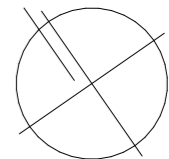
**B2**

2H + KT / 38,0 m<sup>2</sup>

1. kerros



P



**POHJAPIIRROKSET**

Pohjapiirros

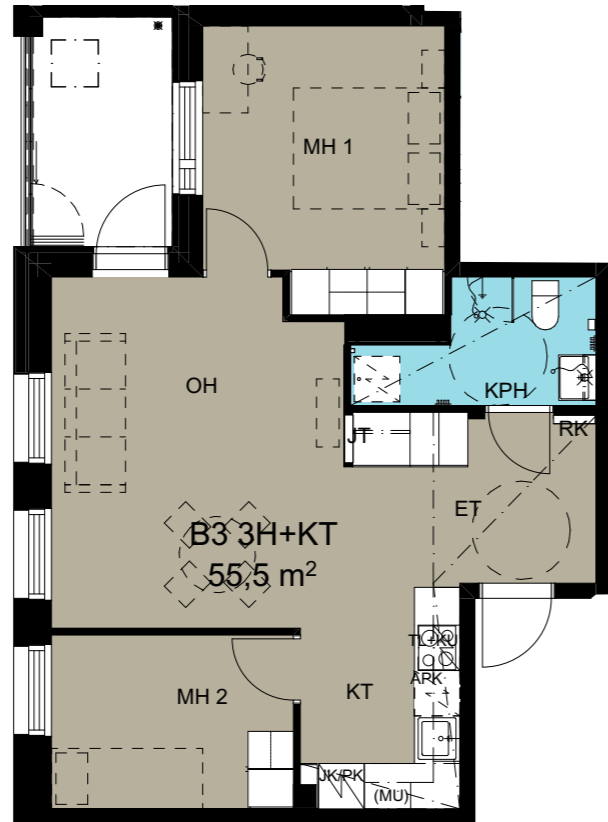
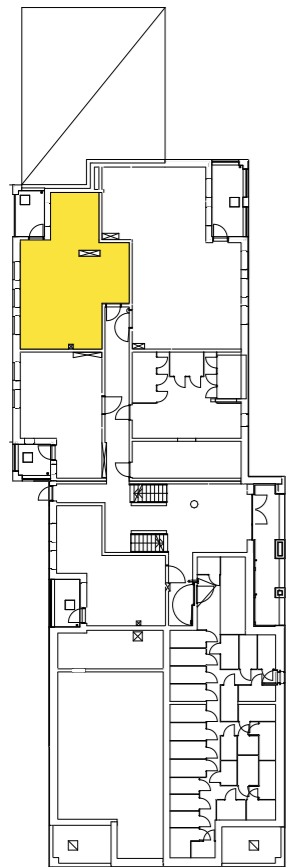
**B3, B16**

V1: 3H + KT / 55,5 m<sup>2</sup>

1. / 3. kerros

Asunto on muutettavissa V2:

2H + KT / 55,5 m<sup>2</sup>



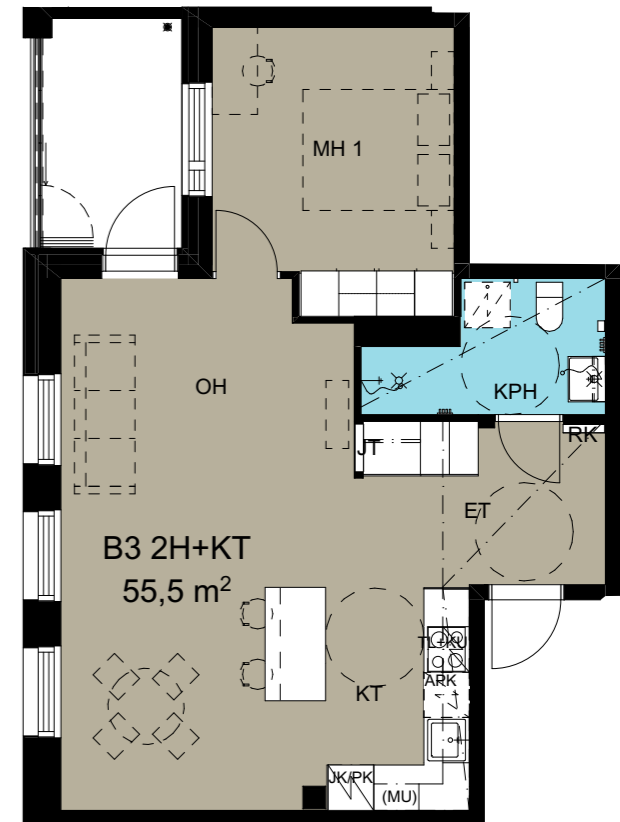
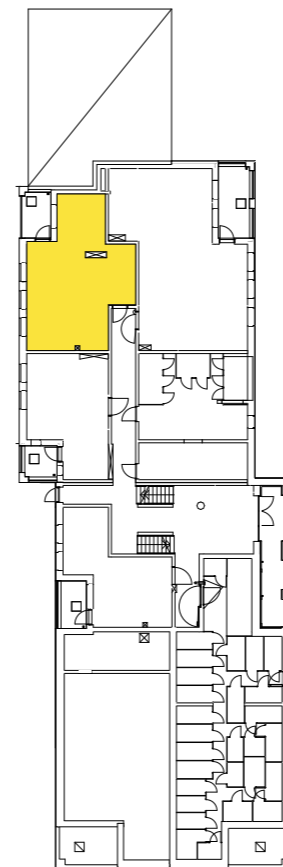
**POHJAPIIRROKSET**

Pohjapiirros

**B3, B16**

V2: 2H + KT / 55,5 m<sup>2</sup>

1. / 3. kerros





**POHJAPIIRROKSET**

Pohjapiirros

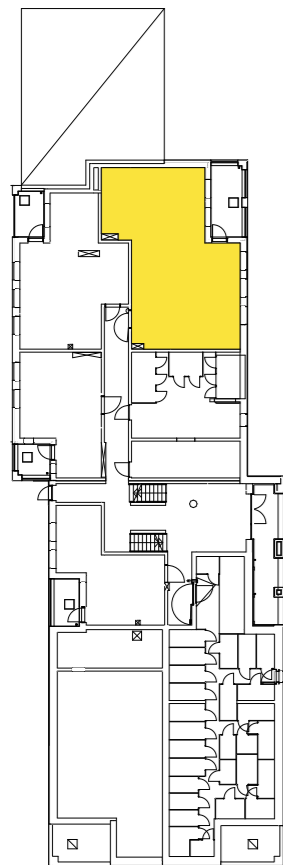
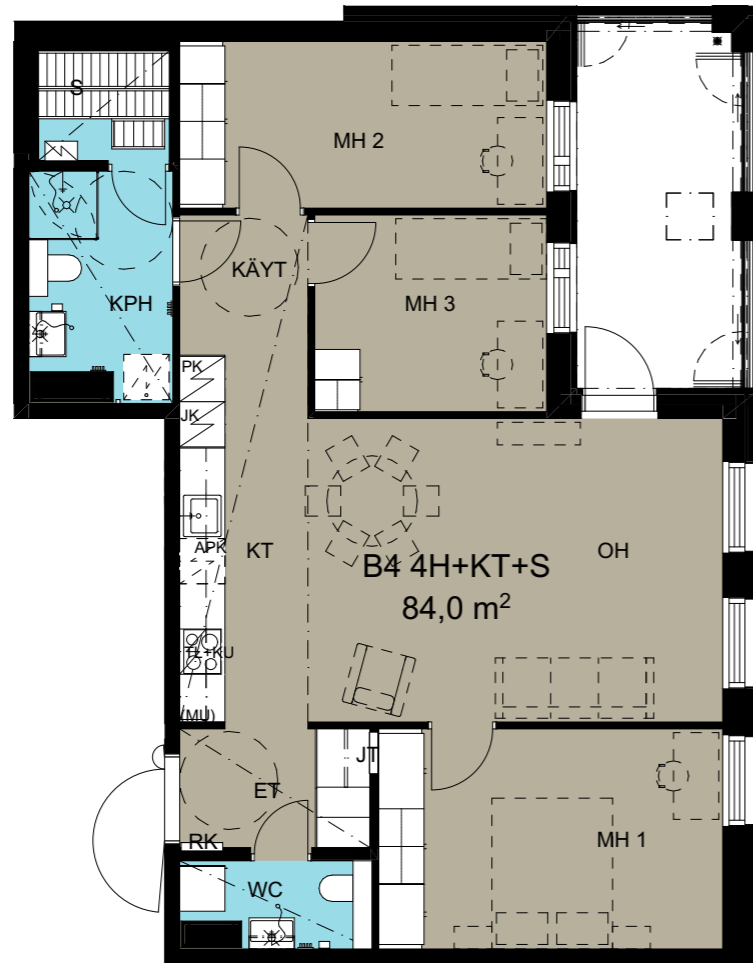
**B4, B17**

V1: 4H + KT + S / 84,0 m<sup>2</sup>

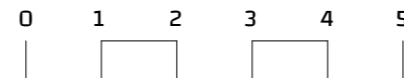
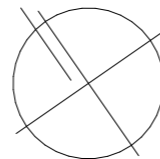
1. / 3. kerros

Asunto on muutettavissa V2:

3H + KT + S / 84,0 m<sup>2</sup>



P



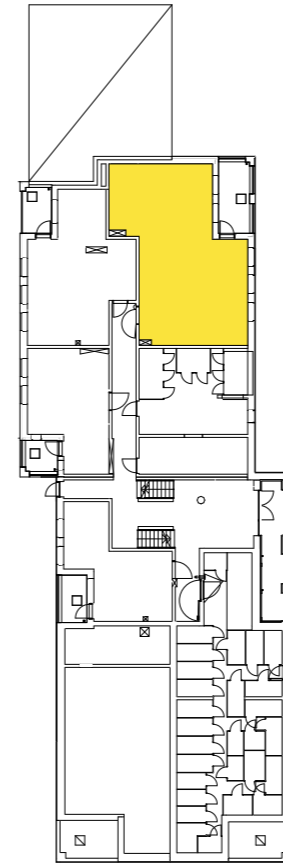
**POHJAPIIRROKSET**

Pohjapiirros

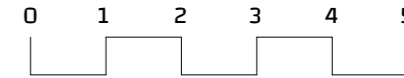
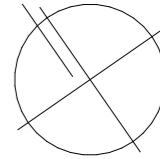
**B4, B17**

V2: 3H + KT + S / 84,0 m<sup>2</sup>

1. / 3. kerros



P



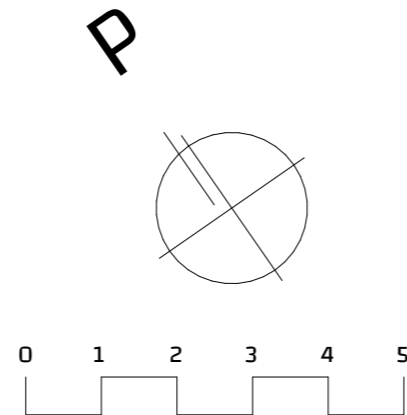
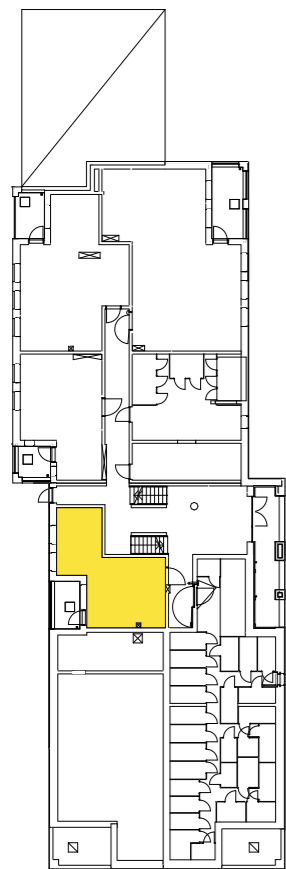
**POHJAPIIRROKSET**

Pohjapiirros

**B5**

1H + KT / 36,5 m<sup>2</sup>

1. kerros



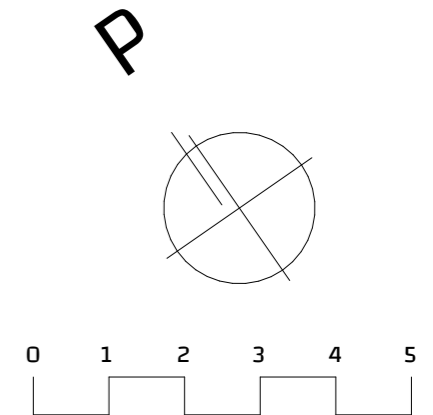
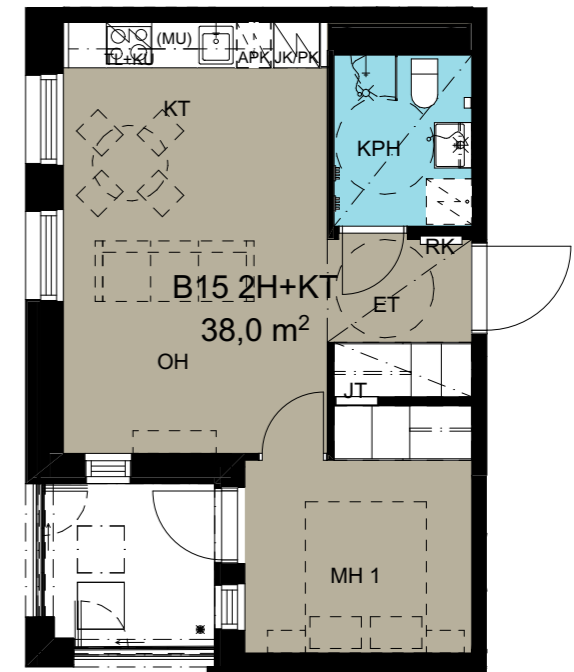
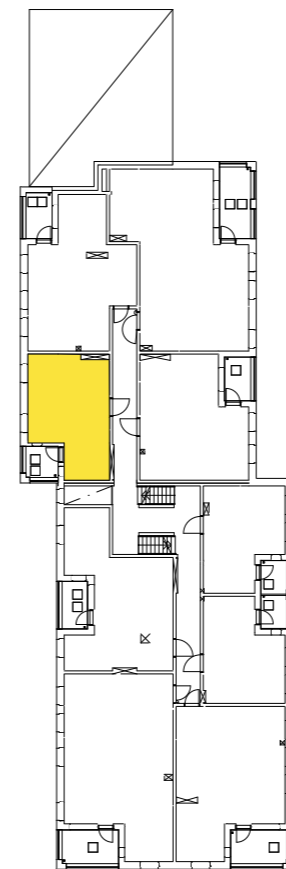
**POHJAPIIRROKSET**

Pohjapiirros

**B6, B24**

2H + KT / 38,0 m<sup>2</sup>

2. / 4. kerros



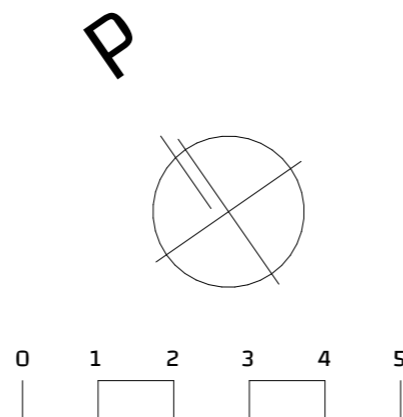
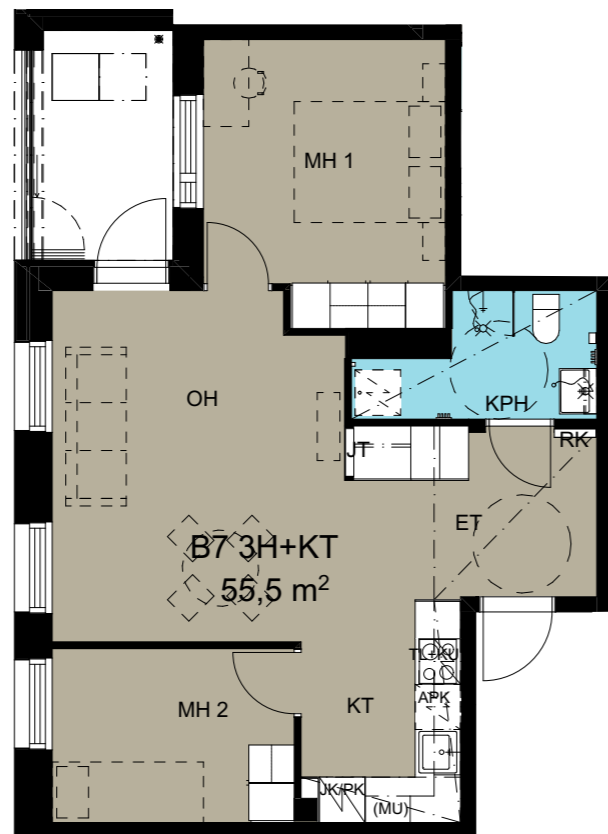
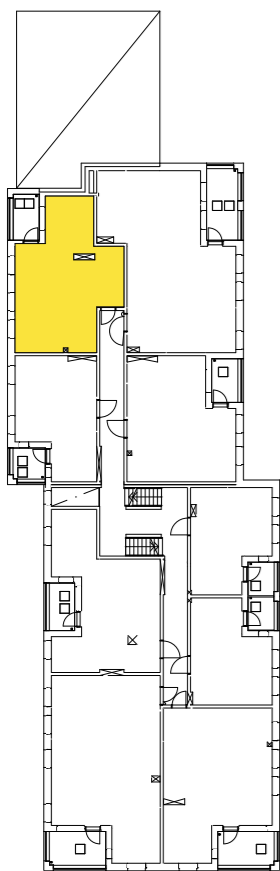
# POHJAPIIRROKSET

Pohjapiirros

**B7, B25**

3H + KT / 55,5 m<sup>2</sup>

2. / 4. kerros



Kuva asunnosta B25

**POHJAPIIRROKSET**

Pohjapiirros

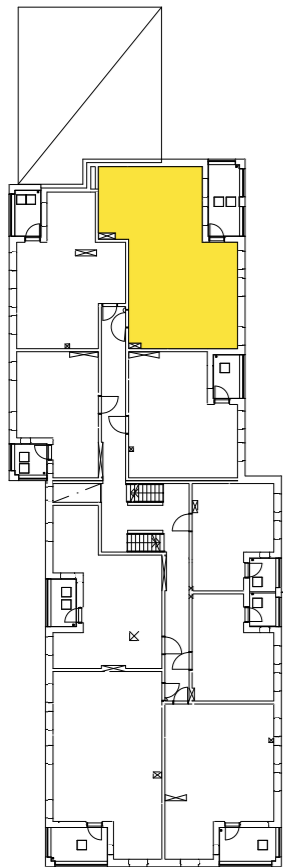
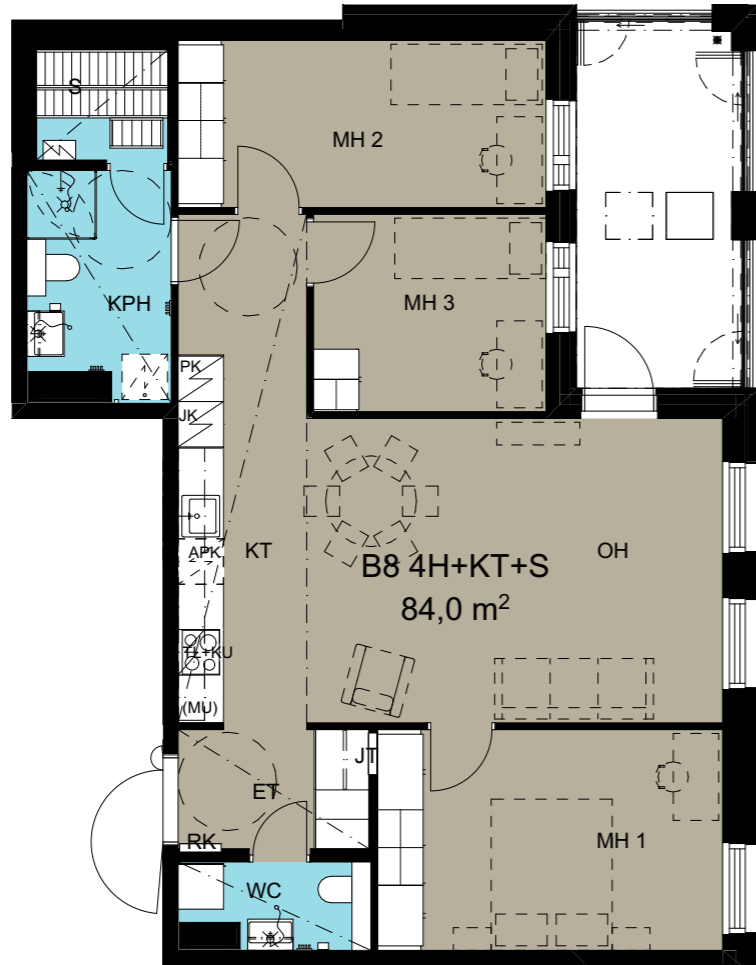
**B8, B26**

V1: 2H + KT / 84,0

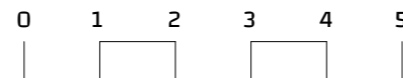
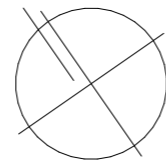
m<sup>2</sup> 2. / 4. kerros

Asunto on muutettavissa V2:

3H + KT + S / 84,0 m<sup>2</sup>



P



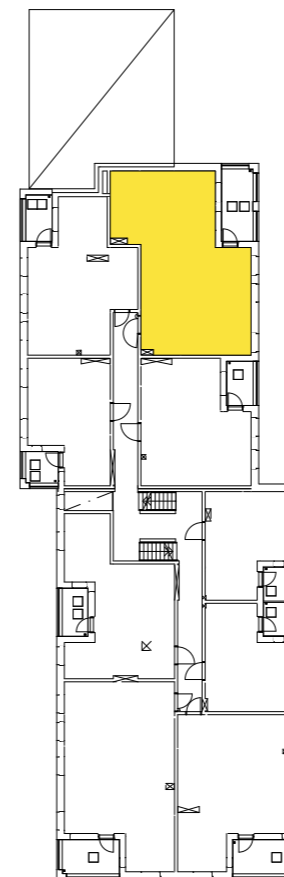
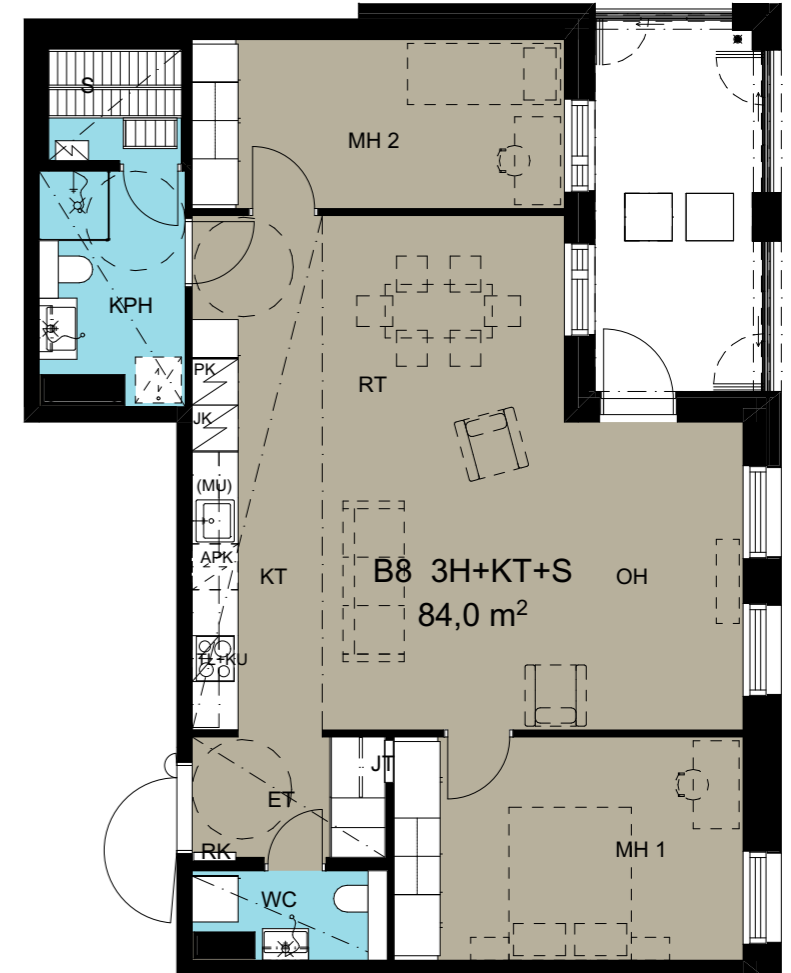
**POHJAPIIRROKSET**

Pohjapiirros

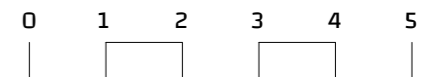
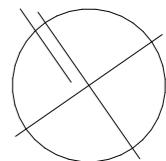
**B8, B26**

V2: 3H + KT + S / 84,0 m<sup>2</sup>

2. / 4. kerros



P



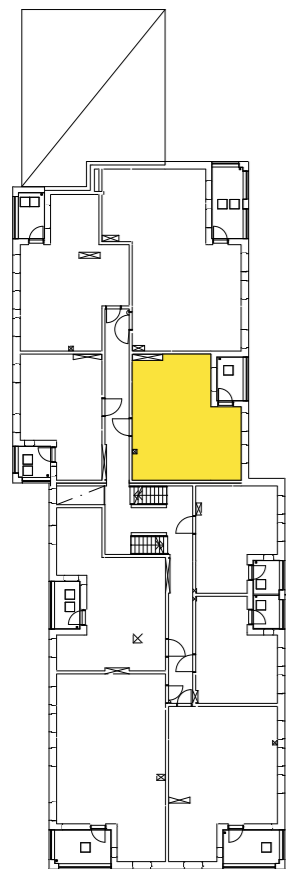
**POHJAPIIRROKSET**

Pohjapiirros

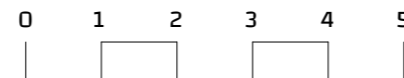
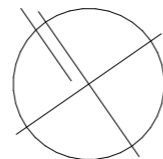
**B9, B18, B27**

2H + KT + S / 52,0 m<sup>2</sup>

2. / 3. / 4. kerros



P



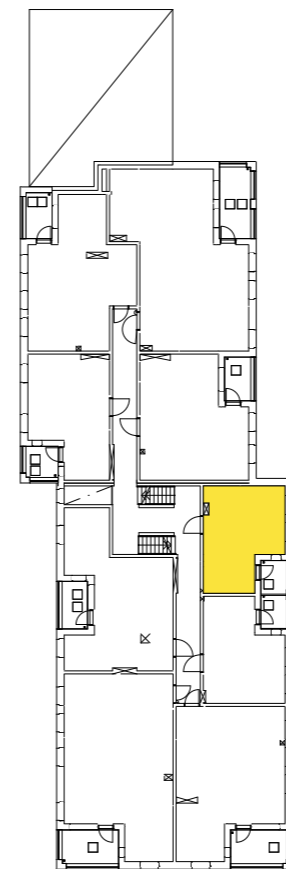
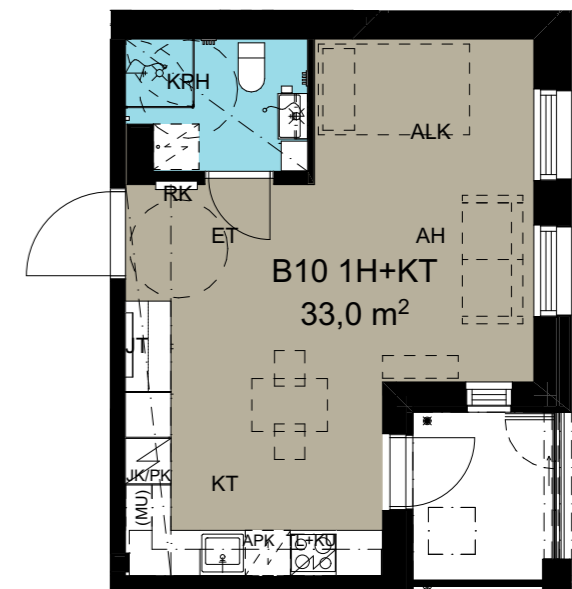
**POHJAPIIRROKSET**

Pohjapiirros

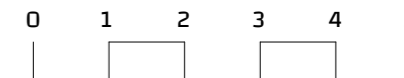
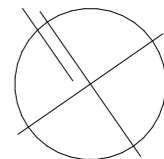
**B10**

1H + KT / 33,0 m<sup>2</sup>

2. kerros



P



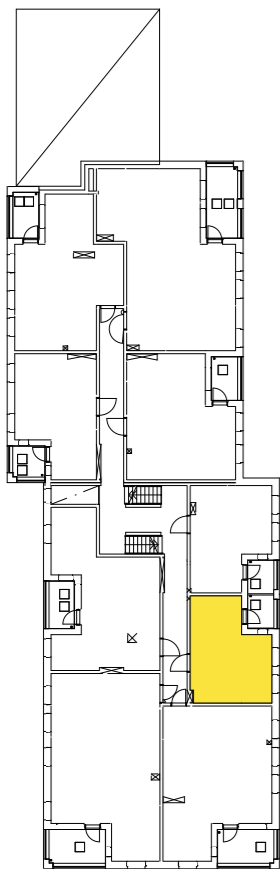
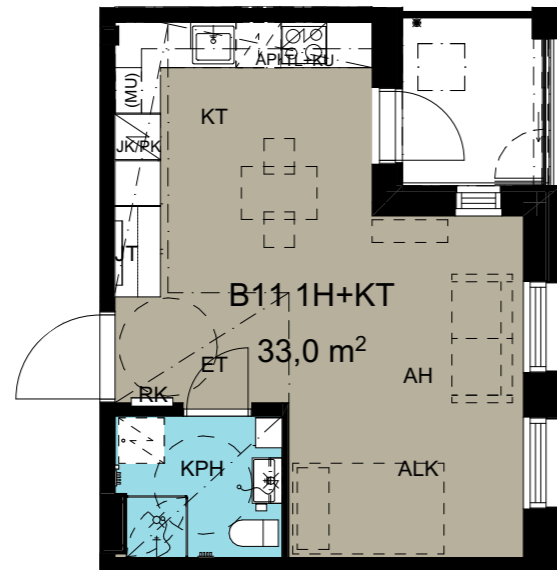
**POHJAPIIRROKSET**

Pohjapiirros

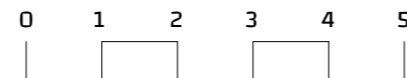
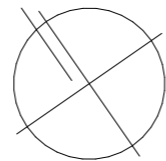
**B11**

1H + KT / 33,0 m<sup>2</sup>

2. kerros



P



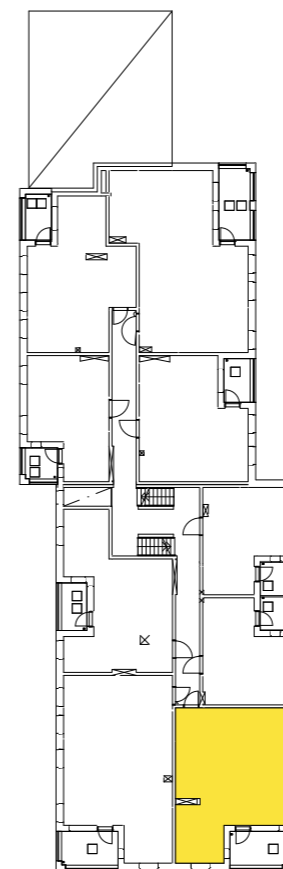
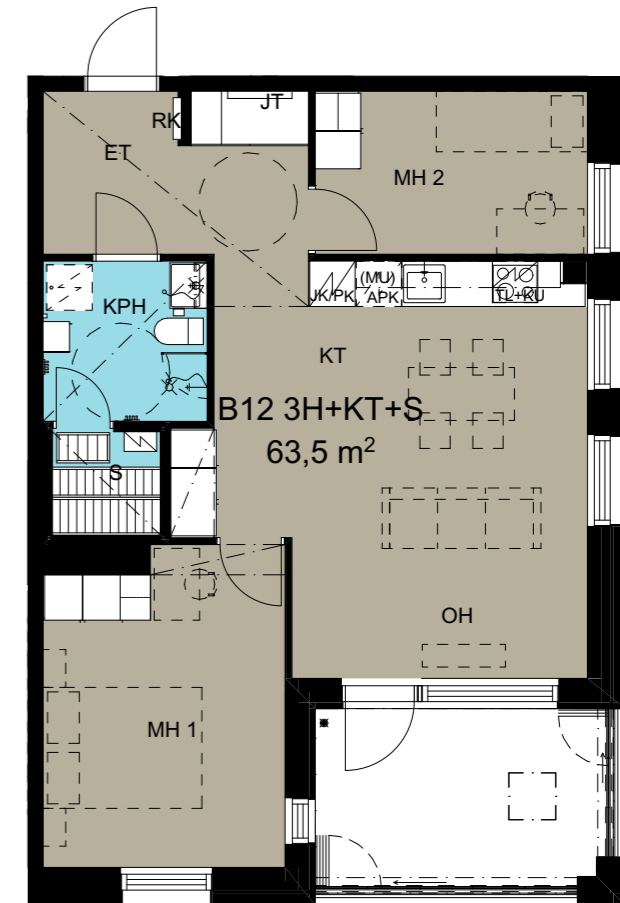
**POHJAPIIRROKSET**

Pohjapiirros

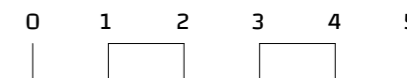
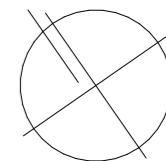
**B12, B30**

3H + KT + S / 63,5 m<sup>2</sup>

2. / 4. kerros



P



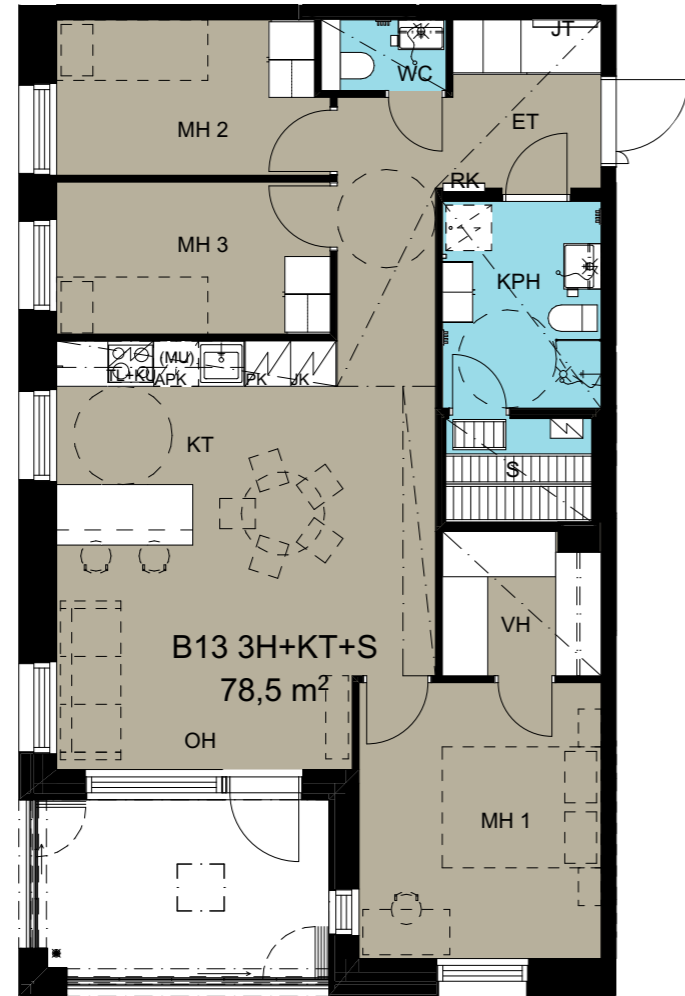
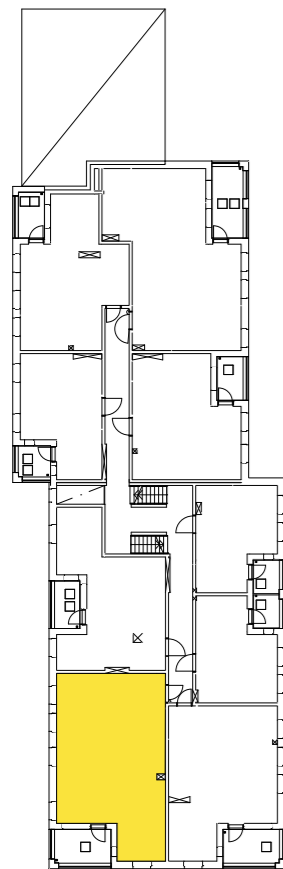
**POHJAPIIRROKSET**

Pohjapiirros

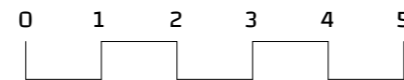
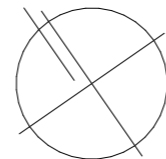
**B13**

4H + KT + S / 79,0 m<sup>2</sup>

2. kerros



P



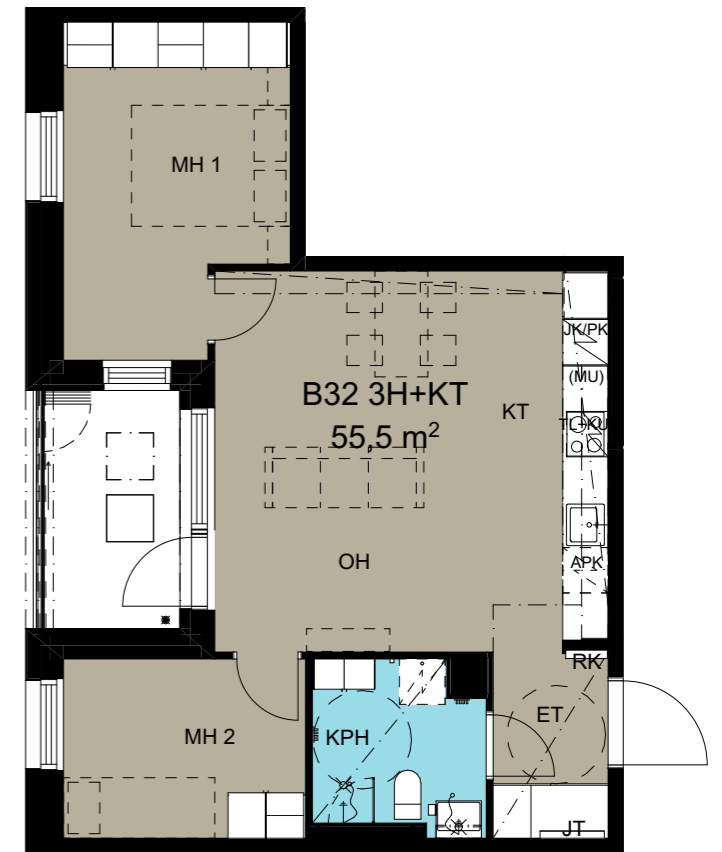
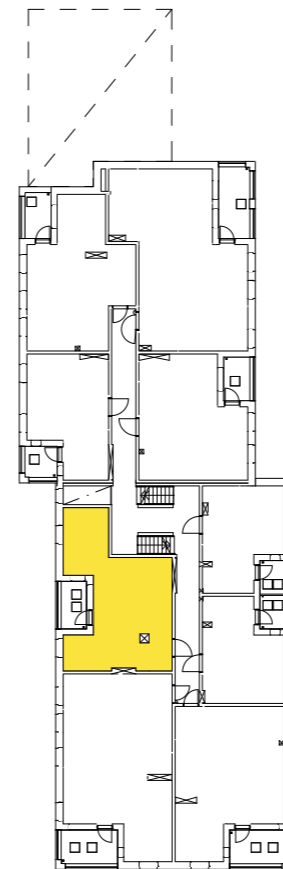
**POHJAPIIRROKSET**

Pohjapiirros

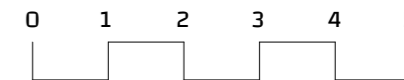
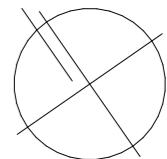
**B14, B32**

3H + KT / 55,5 m<sup>2</sup>

2. / 4. kerros



P



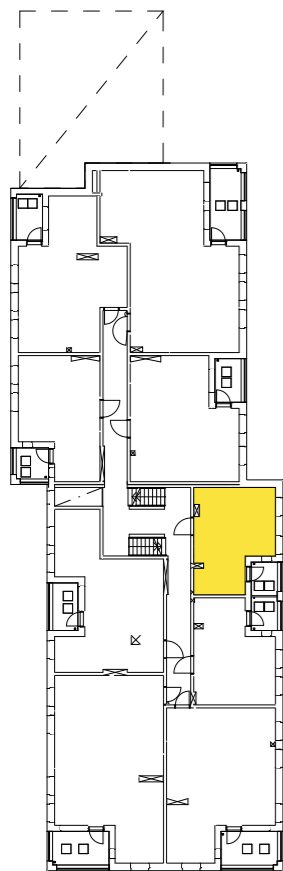
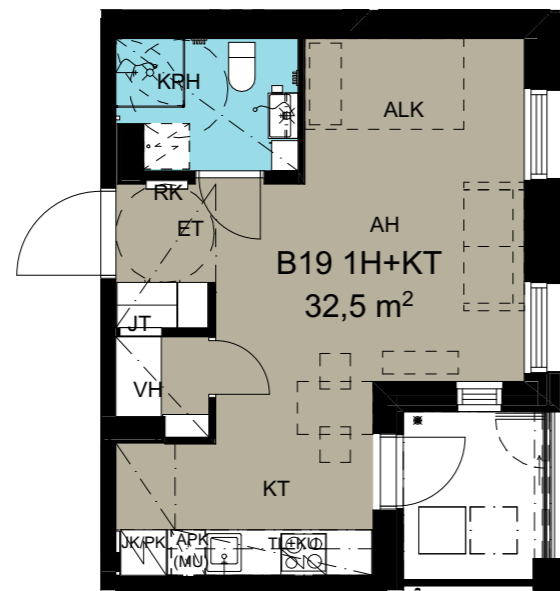
**POHJAPIIRROKSET**

Pohjapiirros

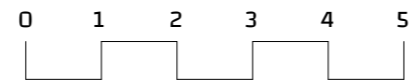
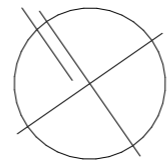
**B19**

1H + KT / 32,5 m<sup>2</sup>

3. kerros



P



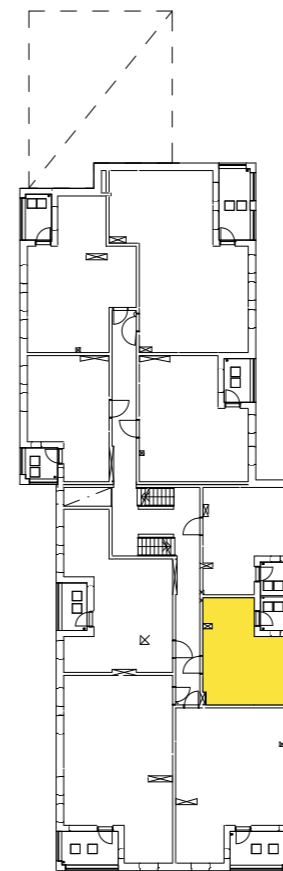
**POHJAPIIRROKSET**

Pohjapiirros

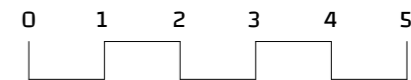
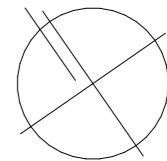
**B20, B29, B34**

1H + KT / 33,0 m<sup>2</sup>

3. / 4. / 5. kerros



P





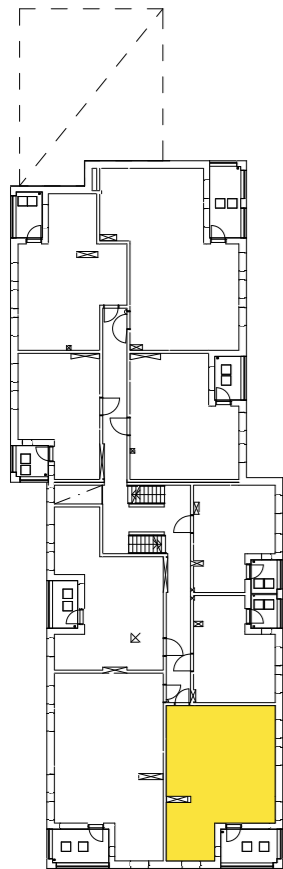
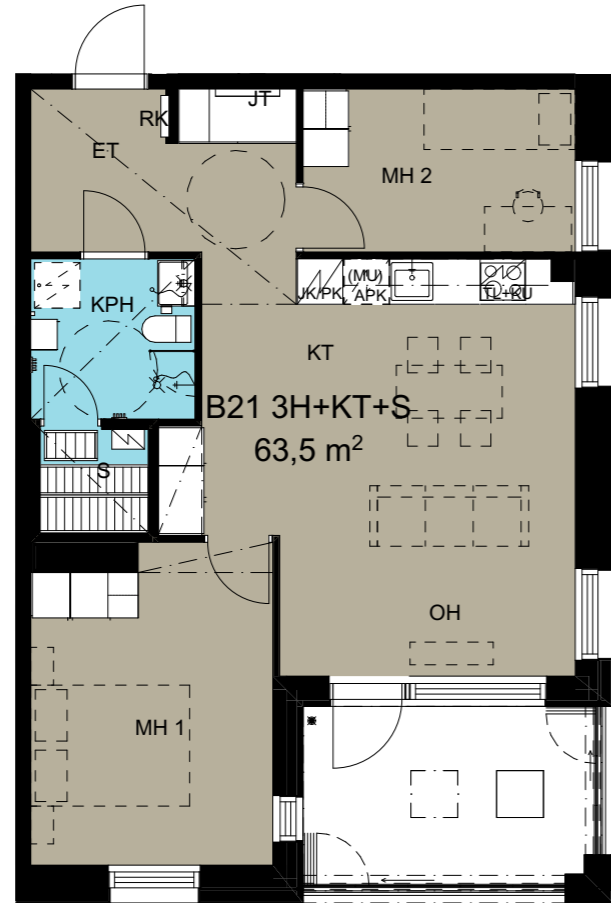
**POHJAPIIRROKSET**

Pohjapiirros

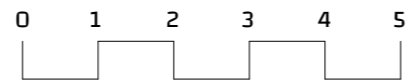
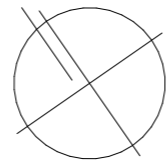
**B21, B35**

3H + KT + S / 63,5 m<sup>2</sup>

3. / 5. kerros



P



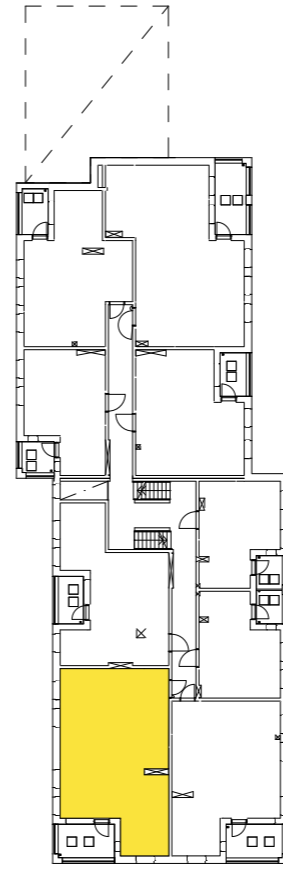
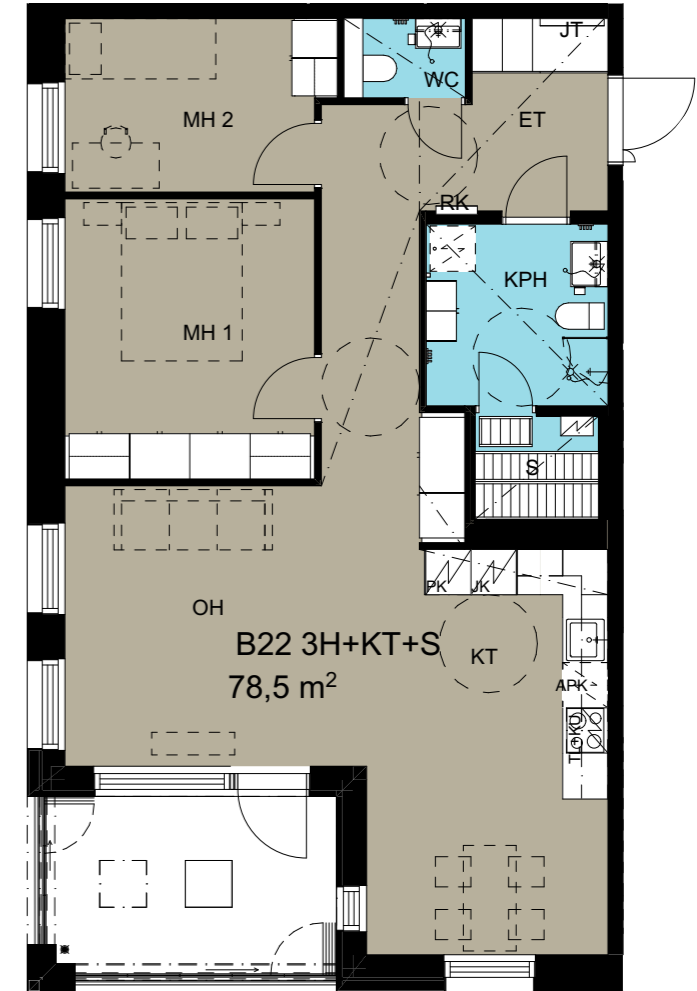
**POHJAPIIRROKSET**

Pohjapiirros

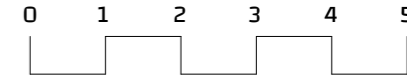
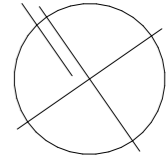
**B22, B36**

3H + KT + S / 78,5 m<sup>2</sup>

3. / 5. kerros



P



**POHJAPIIRROKSET**

Pohjapiirros

**B23, B37**

3H + KT / 55,5 m<sup>2</sup>

3. / 5. kerros



**POHJAPIIRROKSET**

Pohjapiirros

**B28**

1H + KT / 32,5 m<sup>2</sup>

3. / 5. kerros



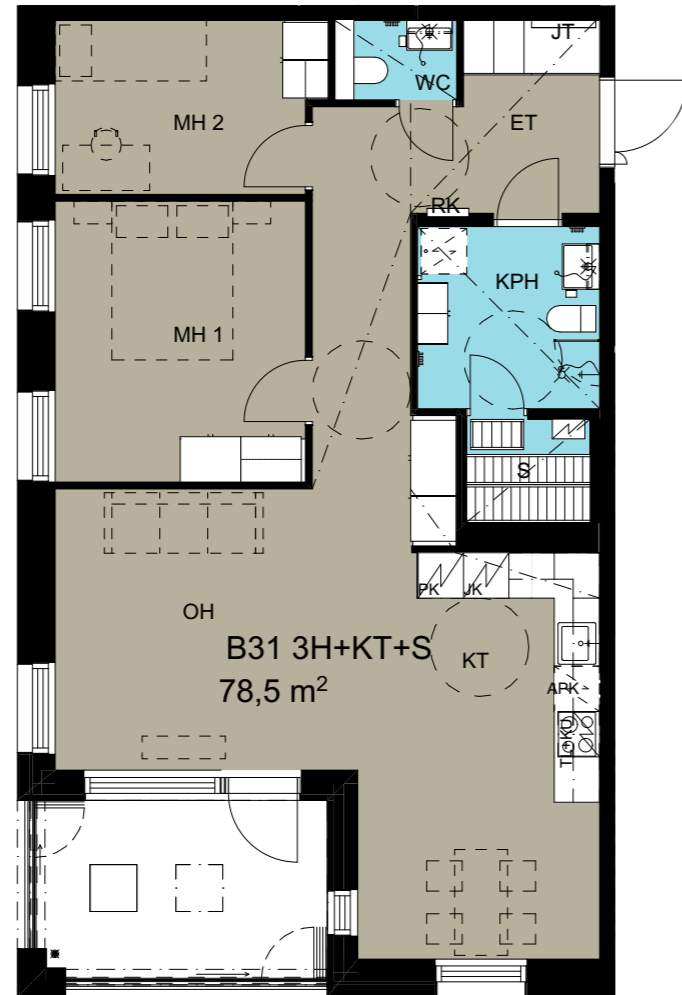
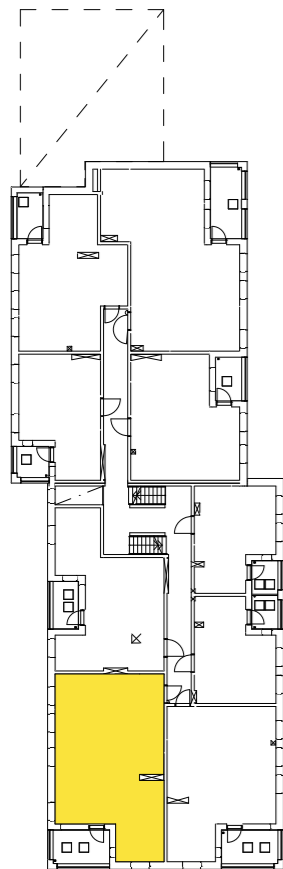
**POHJAPIIRROKSET**

Pohjapiirros

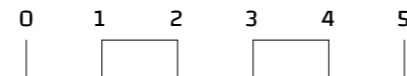
**B31**

3H + KT + S / 78,5 m<sup>2</sup>

4. kerros



P



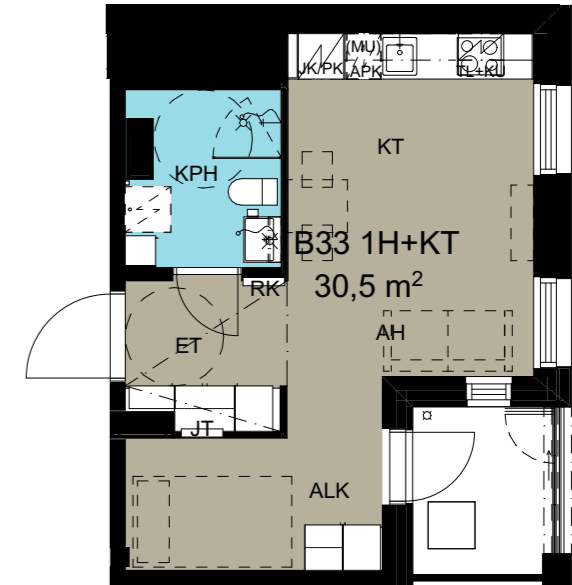
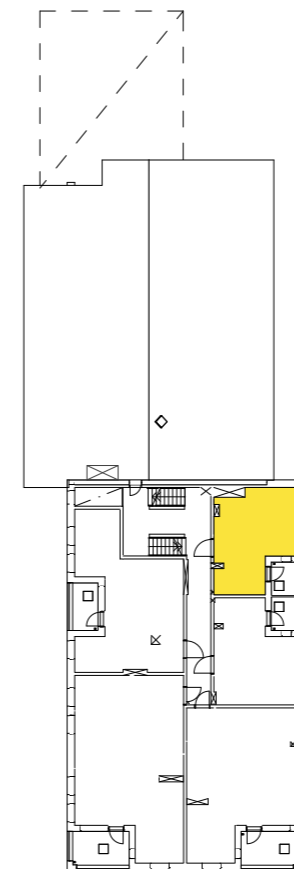
**POHJAPIIRROKSET**

Pohjapiirros

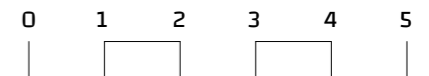
**B33**

1H + KT / 30,5 m<sup>2</sup>

5. kerros



P



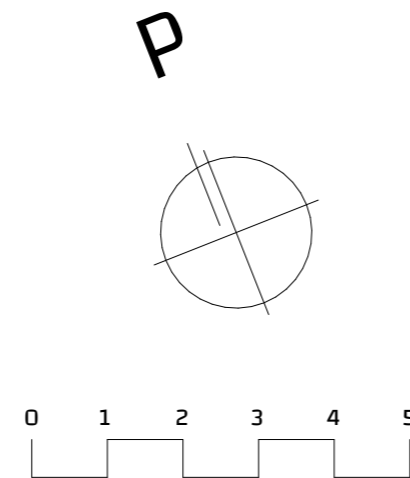
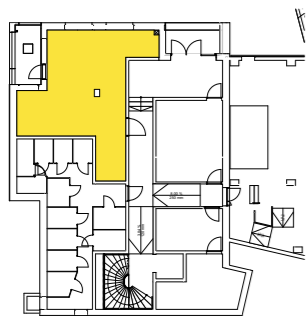
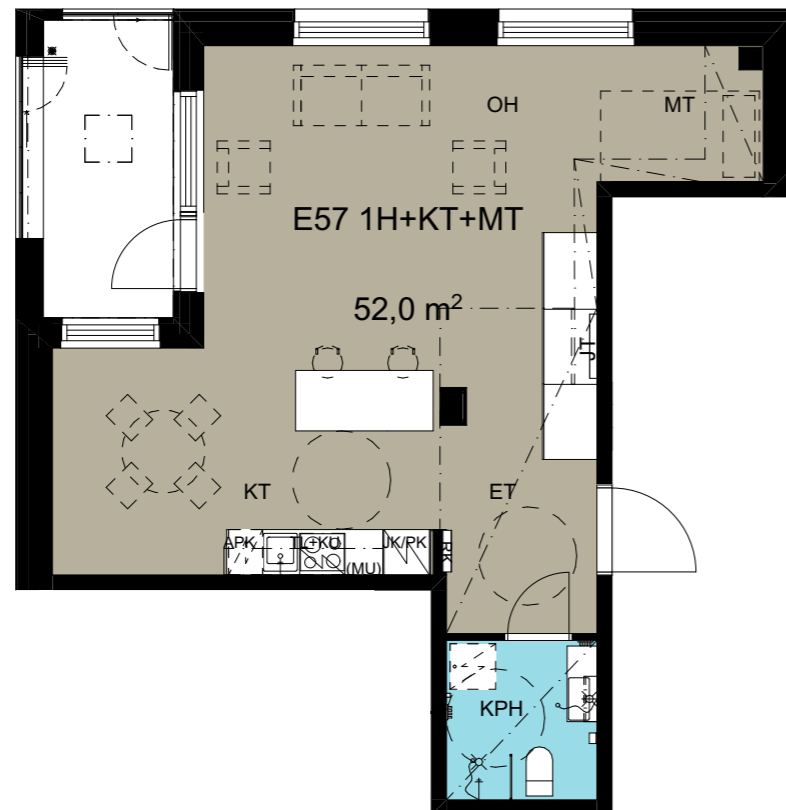
**POHJAPIIRROKSET**

Pohjapiirros

**E57**

1H + KT + MT / 52,0 m<sup>2</sup>

Kellarikerros



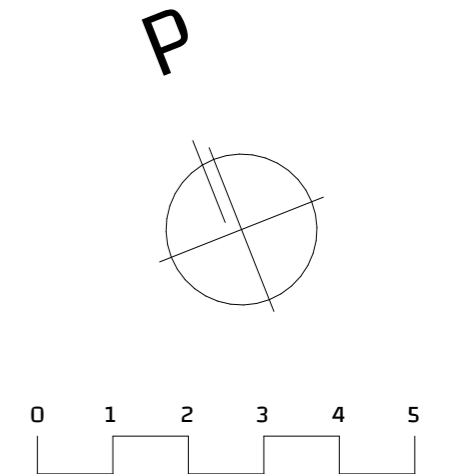
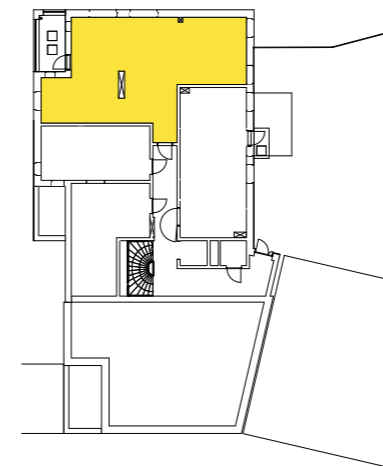
**POHJAPIIRROKSET**

Pohjapiirros

**E58, E65**

3H + KT + S / 76,5 m<sup>2</sup>

1. / 3. kerros



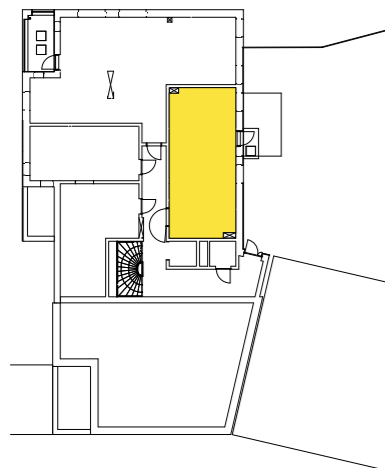
**POHJAPIIRROKSET**

Pohjapiirros

**E59**

2H + KT / 43,5 m<sup>2</sup>

1. kerros



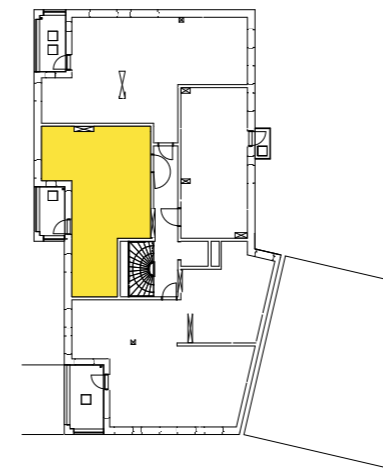
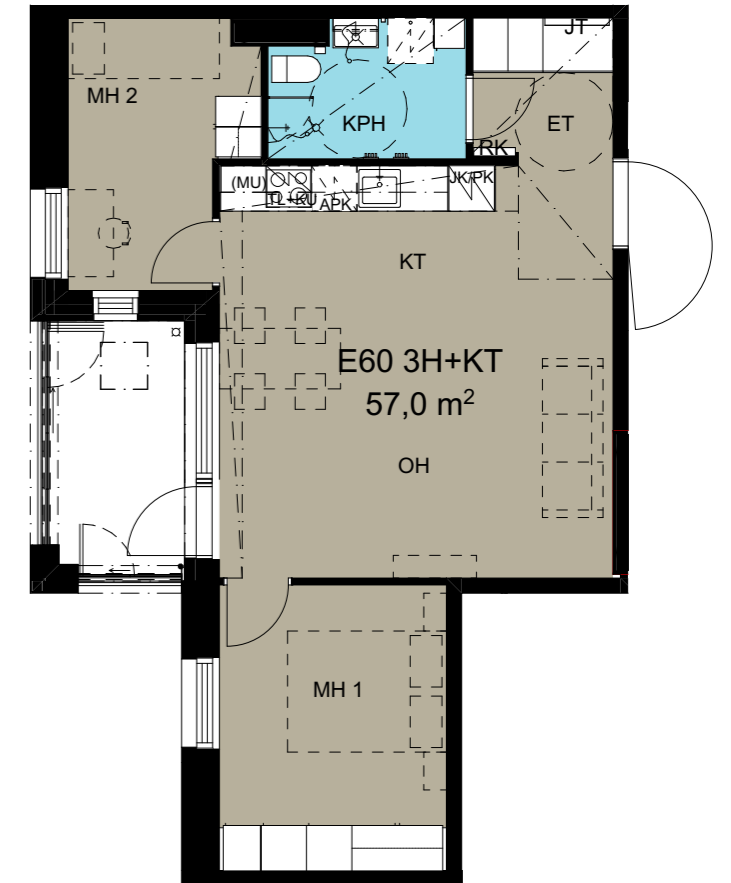
**POHJAPIIRROKSET**

Pohjapiirros

**E60**

3H + KT / 57,0 m<sup>2</sup>

2. kerros



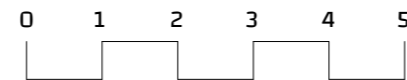
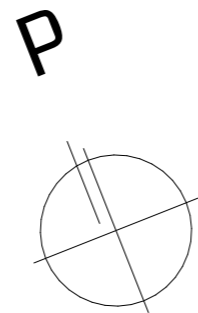
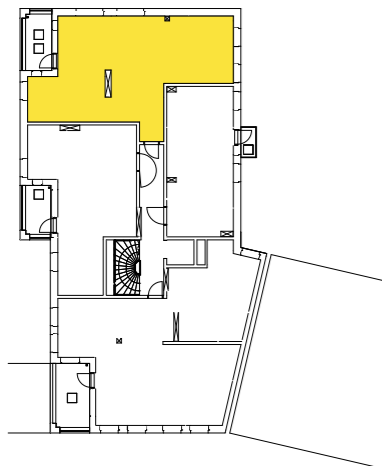
**POHJAPIIRROKSET**

Pohjapiirros

**E61**

4H + KT + S / 76,5 m<sup>2</sup>

2. kerros



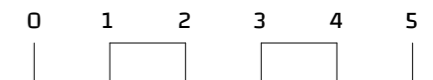
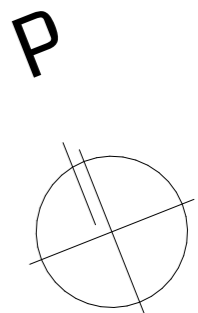
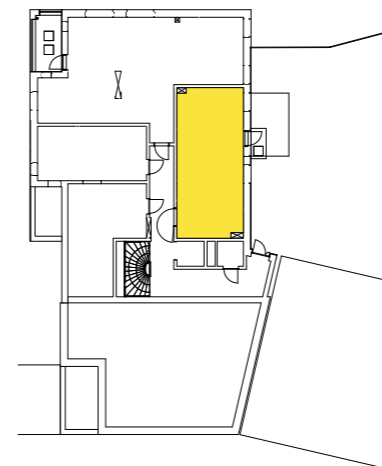
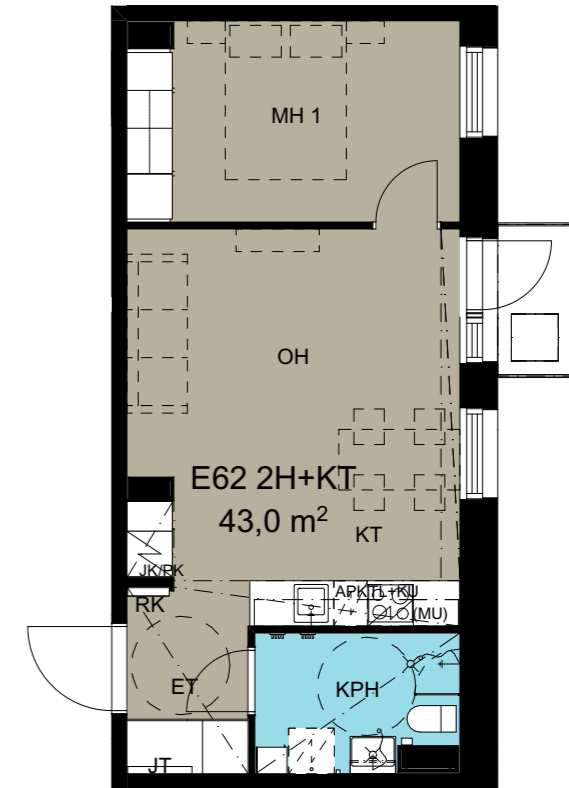
**POHJAPIIRROKSET**

Pohjapiirros

**E62, E66**

3H + KT / 43,0 m<sup>2</sup>

2. / 3. kerros



**POHJAPIIRROKSET**

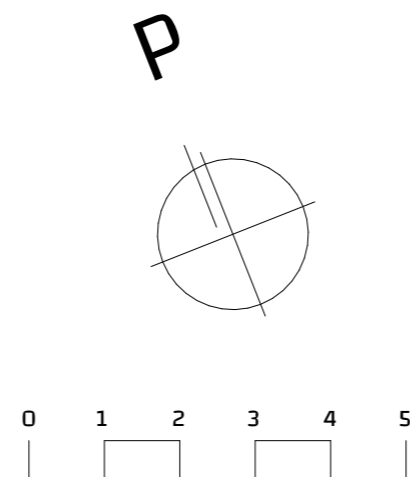
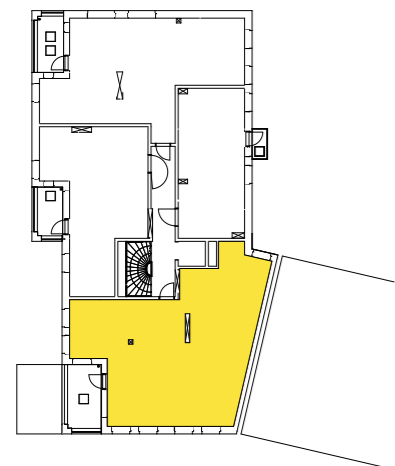
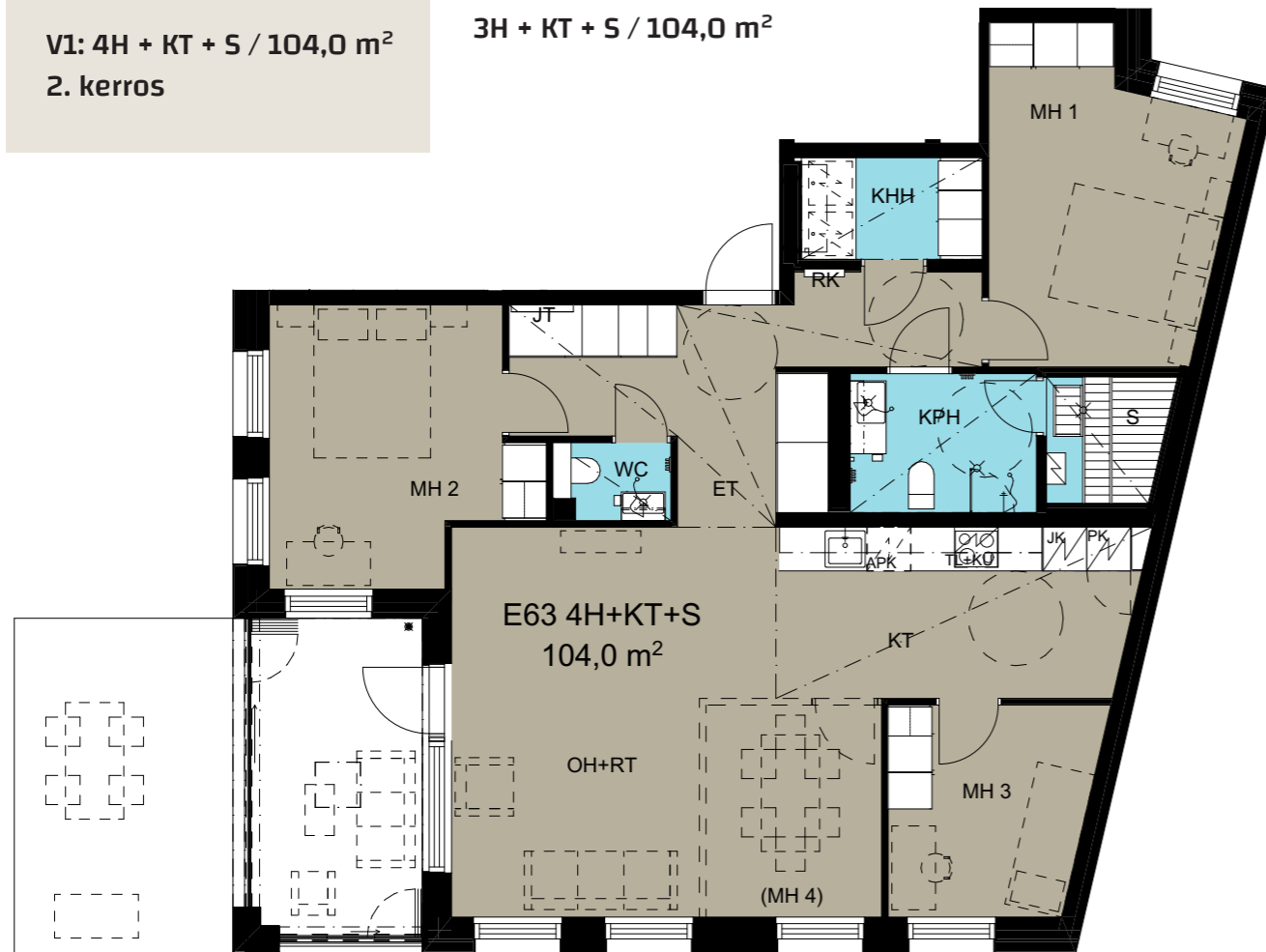
Pohjapiirros

**E63**

V1: 4H + KT + S / 104,0 m<sup>2</sup>

2. kerros

Asunto on muutettavissa V2:  
3H + KT + S / 104,0 m<sup>2</sup>



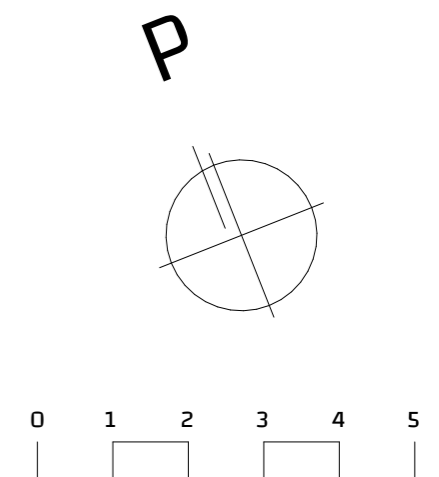
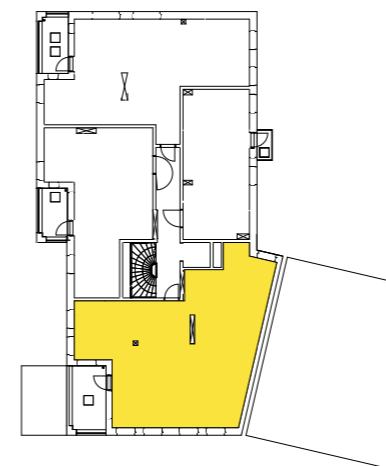
**POHJAPIIRROKSET**

Pohjapiirros

**E63**

V2: 3H + KT + S / 104,0 m<sup>2</sup>

2. kerros



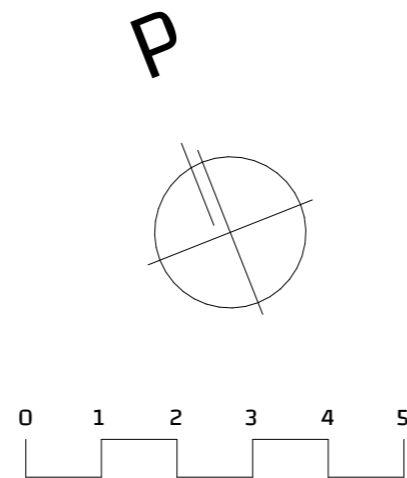
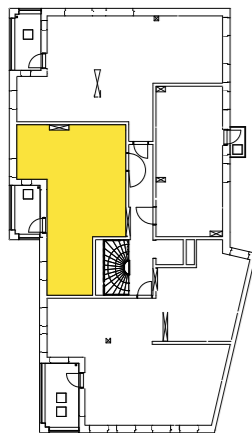
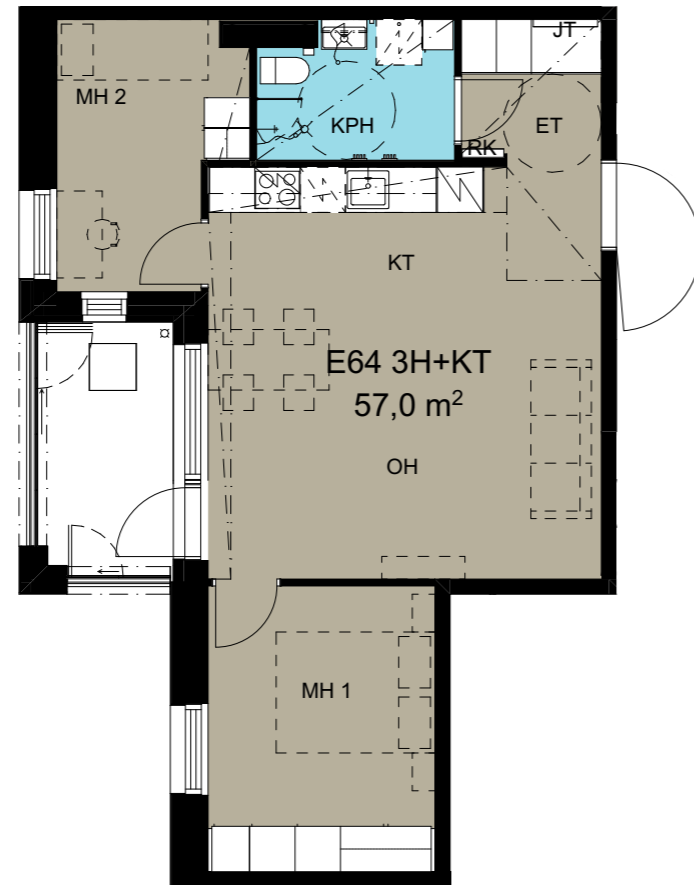
**POHJAPIIRROKSET**

Pohjapiirros

**E64**

3H + KT / 57,0 m<sup>2</sup>

3. kerros



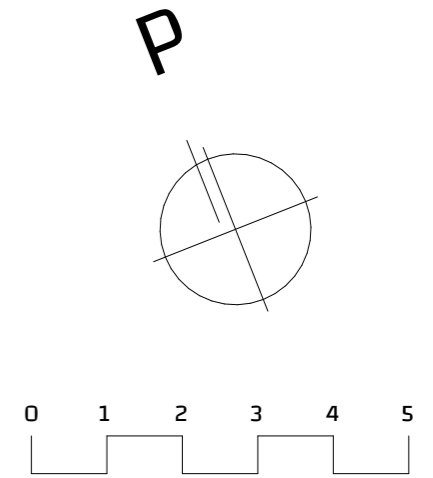
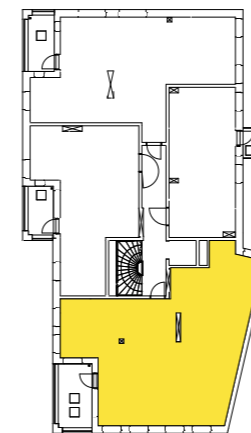
**POHJAPIIRROKSET**

Pohjapiirros

**E67**

4H + KT + S / 104,0 m<sup>2</sup>

3. kerros





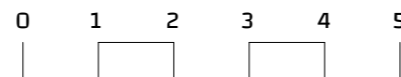
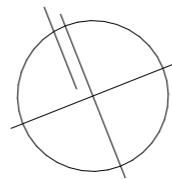
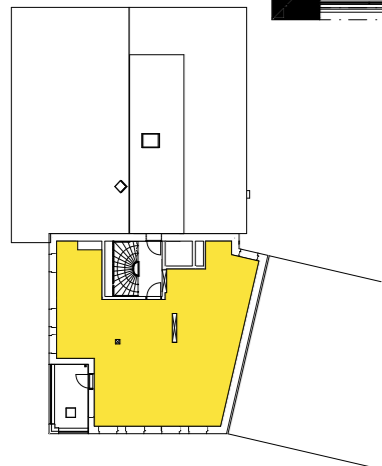
# POHJAPIIRROKSET

Pohjapiirros

**E68**

4H + KT + S / 114,0 m<sup>2</sup>

4. kerros



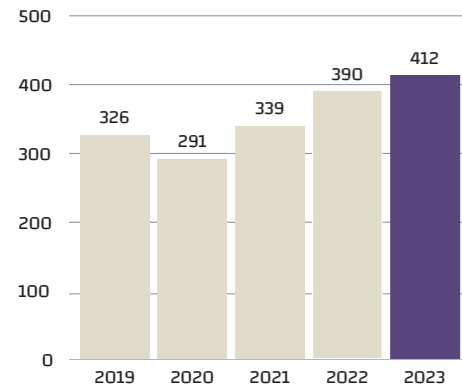
Kuva asunnosta E65

## JATKE LYHYESTI

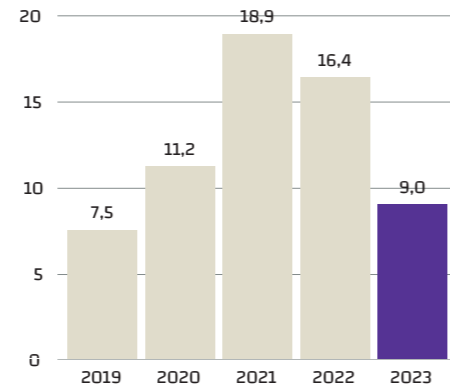
Jatke on suomalainen, yksityisomisteinen rakennusalan konserni. Rakennamme ja korjaamme pääkaupunkiseudun, Tampereen ja Turun alueilla koteja ja työpaikkoja, joissa on hyvä olla ja elää. Meillä työskentelee noin 400 rakennusalan ammattilaista. Liikevaihtomme vuonna 2023 oli 412 miljoonaa euroa.

Vuonna 2009 perustettu Jatke on kasvanut yhdeksi Suomen suurimmista rakennusalan yrityksistä. Palvelemme asiakkaitamme asunto-, toimitila- ja korjausrakentamishankkeissa vahvan hankekehittämisosaisemme tuella. Olemme tiedolla johtamisen ja projektinhallinnan edelläkävijä. Teemme sen, mitä asiakkaan kanssa on yhdessä sovittu, ja pidämme kiinni sovituista aikatauluista ja kustannuksista. Meille vastuullinen liiketoiminta tarkoittaa kestävänrakentamisen lisäksi myös hyvinvoivaa henkilöstöä. Tarjoamme työntekijöillemme alan parhaan työntekijäkokemuksen.

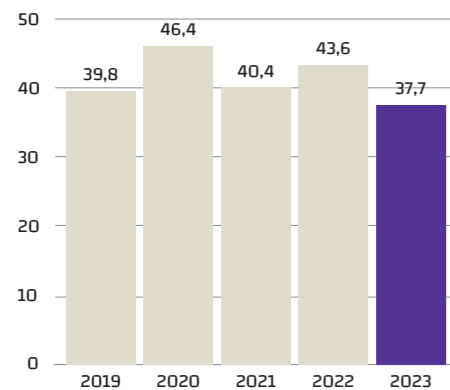
### Liikevaihto vuonna 2023, milj. € 412,0



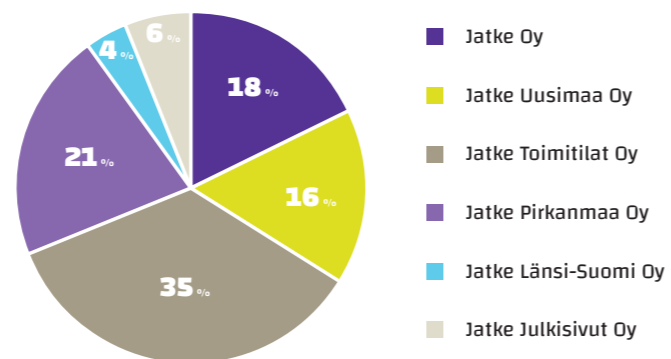
### Liikevoitto vuonna 2023, milj. € 9,0



### Omavaraisuusaste, % 37,7



### Liikevaihdon jakauma yhtiöittäin vuonna 2023



## HANKEKUVAUS

### Asunto Oy Helsingin Lauttasaaren Aurinko

#### Yleistä

Asunto Oy Helsingin Lauttasaaren Aurinko sijaitsee Helsingin Lauttasaarella osoitteessa Pohjoiskaari 34, 00200 Helsinki. Yhtiö sijaitsee arvokkaassa kaupunkiympäristössä, jossa tontin piha-alueet ja puistoon liittyvä kalliomaasto on säilytetty. Tontille rakennetaan 2 kpl uudisrakennuksia, jotka liittyvät osaksi suojeltua rakennuskantaa.

Tontilla olevat rakennukset jaetaan kahteen taloyhtiöön; Asunto Oy Helsingin Lauttasaaren Siriukseen ja Asunto Oy Helsingin Lauttasaaren Aurinkoon. Tontilla olemassa olevat rakennukset kunnostetaan asuinkäyttöön. Uudisrakennusten arkkitehtuuri on sovitettu vanhaan rakennuskantaan, kuitenkin siten että ne edustavat nykyaikaista ja laadukasta rakentamista.

Rakennukset on sijoitettu rinteeseen maaston muotoja mukailen. Kerroksia B-talossa on 4-5 ja E-talossa on 3-4 kerrosta. Lisäksi kummassakin rapussa on kellari. Asunto Oy Helsingin Lauttasaaren Aurinko käsittää uudet rakennukset ja niihin liittyvät autohallit. Asunto Oy Helsingin Lauttasaaren Siriuksella ja Asunto Oy Helsingin Lauttasaaren Auringolla on yhteinen kerhotila, talopesula, kuivaushuone, talosaunaosasto ja jätehuonetiloja, joiden sijainnit selviävät yhteisjärjestelysopimuksesta.

#### Rakenteet

Rakennus perustetaan pohjatutkimuksen mukaisesti maanvaraisesti. Alapohjana on maata vasten valettu kantava betonilaatta tai tuulettuva ontelolaattarakenteinen alapohja suunnitelmien mukaisesti. Rakennuksen rungon muodostavat betonielementtiseinät ja niihin tukeutuvat ontelolaatat. Rakennuksissa on tiiliharjakatto. Ulkoseinät ovat pääosin sisäpuolisilta osiltaan kantavia ja ei-kantavia lämpöeristettyjä betoniseiniä. Julkisivumateriaalina on pääsääntöisesti rapattu tiili. Sisäänvedettyjen parvekkeiden taustaseinät ovat kantavia ja ei-kantavia pystyuritettuja sandwich-betonielementtejä.

#### Parvekkeet, kattoterassit ja terassit

Parvekkeet ovat betonielementtirakenteisia, joissa lattia on muottipintainen ja alapinta telattu raakabetonipinta. Lattialla on parvekematto vesiurien sisäpuolella. Parvekkeet ovat uloke- tai sisäänvedettyjä parvekkeita suunnitelmien mukaisesti. Parvekkeet varustetaan pistorasialla. Parveke-

kaiteet ovat teräsrakenteisia pinnakaiteita arkkitehti- ja rakennesuunnitelmien mukaisesti. Osassa sisäänvedettyistä parvekkeista on osittainen umpikaide suunnitelman mukaisesti. Kaiteen yläpuolinen osa on varustettu osittain avattavilla parvekelaseilla. Ulokeparvekkeet ovat avonaisia ilman kattoa eikä niitä lasiteta. Parveke on vapaasti tuulettuva, eikä lasitus estä täysin tuulen, veden ja lumen tunkeutumista parvekkeille.

#### Porrashuone ja yleiset tilat

Porrassyökset ovat mosaiikkibetonielementtejä ja kaiteet teräsrunkoisia pinnakaiteita. Porrashuoneiden sisäänkäyntikerroksen lattiat päällystetään keraamisella laattalla. Muut kerrostasolattiat päällystetään dB-muovimatolla. Käytävien, luv:n, uv:n, talovaraston ja siivouskomeron lattiat maalataan. Sähköpääkeskuksessa on muovimatto. Kuivaushuoneen lattia päällystetään muovimatolla. Lämmönjako- ja iv-konehuoneen lattiassa on PU-pinnoite. Seinät ovat pääosin maalattuja. Porrashuoneen katot ovat pääosin akustoisia alakattoja ja osin maalattuja. Muuten katot maalataan.

#### Ikkunat

B-talon porrashuoneen ikkunat ovat kiinteitä, maalattuja puu-alumiini-ikkunoita. E-talon porrashuoneessa on kattoikkuna. Asuinhuoneiden ikkunat ovat pääosin tehdasvalmisteisia, 3-lasisia, sisään aukeavia puu-alumiini-ikkunoita, joiden karmit ja puitteet ovat tehdasmaalattuja sekä uloin pinta on alumiiniverhoiltu. Ikkunoissa on valkoiset sälekaihtimet.

#### Ovet

Porrashuoneen ulko-ovet ovat maalattuja metallirakenteisia lasiovia. Yhteistilojen osastoidut ovet ovat maalattuja umpipalo-ovia tai lasipalo-ovia, muut ovet maalattuja metalli- tai puulaakaovia. Huoneistojen porrastaso-ovet ovat yksilehtisiä viilupintaisia puuovia. Sisäovet ovat tehdasmaalattuja laakaovia. Saunojen ovet ovat kokolasiovia. Parvekeovet ovat lasiaukollisia ulos aukeavia puu-alumiini-ikkunaovia, joiden karmit ja puitteet ovat tehdasmaalattuja sekä uloin pinta on alumiiniverhoiltu. Parvekevissa on ulkopuoliset sälekaihtimet.



Kuva asunnosta B35

## Asuinhuoneistojen pintakäsittely ja varusteet

Katso materiaalivalintavaihtoehdot HUONEISTON MATERIAALIVALINNAT-lomakkeesta. Asuntoihin kuuluvat tilat sekä tilojen sisältämien kalusteiden sijainti ja määrä on esitetty suunnitelmissa ja erillisissä kalustekaavioissa.

### Väliseinät

Huoneistojen väliset ja porrashuoneiden seinät ovat betonia. Huoneistojen sisäiset väliseinät ovat pääosin metallirunkoisia kipsilevyseiniä.

### Lattiat

Asuinhuoneissa on lautaparketti huoneiston materiaalilomakkeen mukaisesti. Pinnoitetta ei asenneta kiintokalusteiden alle. Lattiapäällysteeseen tehdään tarvittaessa liikuntasauvoja valmistajan ohjeiden mukaisesti, jotka peitetään listoilla. Pesuhuoneen ja erillis-wc:n lattioissa on keraamiset laatat huoneiston materiaalilomakkeen mukaisesti.

### Seinät

Asuinhuoneiden seinät tasoitetaan ja maalataan. Tasoitusta ja maalausta ei uloteta kiintokalusteiden taakse. Keittiön työtason ja seinäkaapiston väliin asennetaan laminaattinen välitilalevy huoneiston materiaalivalintalomakkeen mukaisesti. Pesuhuoneiden ja erillis-wc:n seinissä on keraamiset laatat huoneiston materiaalilomakkeen mukaisesti.

### Katot

Asuinhuoneiden katot ovat pääosin ruiskutasoitettu. Kotelot ja alaslasketut katot ovat maalattuja. Pesuhuoneen, saunan ja wc:n katot paneloidaan.

### Kalusteet

Asuntojen kalusteet tehdään kalustekaavioiden mukaisesti. Kalusteet ovat tehdasvalmisteisia vakiokalusteita. Kalusterungot ovat väritään valkoisia. Keittiön työtasot ovat laminaattia, joissa päältäpäin työtasoon upotetut altaat.

### Koneet ja laitteet

Keittiössä on kalusteuuni, keittotaso, jääkaappipakastin, astianpesukone ja tilavaraus mikroaaltouunille.

Perheasunnoissa (4h + kt tai suuremmat asunnot) on kaksi kylmälakonetta. Pesuhuoneissa on liitännät ja tilavaraukset pyykinpesukoneelle ja kuivausrummulle.

### Ilmanvaihto, lämmitys, vesi ja järjestelmät

Kts. erilliset LVI ja sähkö -rakennustapaselosteet.

### Yhteiset piha-alueet

Asuntojen pelastaminen tapahtuu parvekkeen lattiassa olevien pelastautumisluukkujen kautta sekä laukaistavalla varatietikkaalla. Piha-alueet ja istutukset tehdään erillisen pihasuunnitelman mukaisesti.

### Autopaikotus

Yhtiö hallinnoi yhdessä Asunto Oy Helsingin Lauttasaaren Sirkuksen kanssa kahta autohallia, joissa on yhteensä 38 autopaikkaa. Lisäksi pihalla on 3 yhtiöiden yhteistä vieraspaikkaa. F-rakennuksen pihalla on 3 rasitepaikkaa.

Autohalli on valaistu ja varustettu määräysten mukaisin poistumistievaloin. Autohallin vapaa korkeus ajoväylillä on noin 2,3 m, mikä rajoittaa halliin pysäköitävien autojen korkeutta. Paikallisesti autopaikkojen reunoilla voi olla matalampiakin kohtia.

Paikoin pysäköintipaikkojen vapaata leveyttä saattavat kaventaa mm. erilaiset putkivedot ja niiden törmäyssuojarakenteet. Paikoitusten mitoitus saattaa poiketa rt-kortistossa olevasta ohjeellisesta mitoituksesta.

Autohalleihin pääsee suoraan porrashuoneen kautta. Autohallin pilareihin ja sisäänkäynteihin tehdään huomio-maalaus, muutoin sisäpintoja ei käsitellä, lattiassa on Mastertop-käsittely tai vastaava.

### Jätepiste

Jätehuone on yhteinen Asunto Oy Helsingin Lauttasaaren Sirkuksen ja F-rakennuksen kanssa ja se sijaitsee CD-talon kellarikerroksessa.

### Huomautus

Kohteen rakenteita ja materiaaleja voidaan vaihtaa toisiin samanarvoisiin. Ostajien on mahdollista muuttaa asuntonsa varustelua ja pintarakenteita MENETTELYTAPAOHJE-aineiston mukaisesti.



Kuva asunnosta B26

## Myynti



**JUUSO KALLIORANTA**  
asuntomyyntipäällikkö  
Jatke Uusimaa Oy

050 357 5258  
010 526 1838  
juuso.kallioranta@jatke.fi



**JENNI MÄNTYMÄKI**  
asuntomyyjä, LKV  
Jatke Uusimaa Oy

040 835 7102  
jenni.mantymaki@jatke.fi

[asuntomyynti@jatke.fi](mailto:asuntomyynti@jatke.fi)

JATKE Uusimaa Oy / Radiokatu 3, Iso Paja, 00240 Helsinki

[www.jatke.fi](http://www.jatke.fi)