

**MYYNTIESITE**



ASUNTO OY

HELSINGIN  
SARA

**JATKE**





Asunto Oy Helsingin Sara valmistuu Helsingin Kalasatamaan kuuluvalla Verkkosaaren urbaanille asuin-alueelle. Kantakaupungin kupeessa sijaitsevan Helsingin Saran asukkaana nautit merestä, luonnosta ja alueen monipuolisista palveluista, vain lyhyen metromatkan päässä Helsingin keskustan sykkeestä.

*Havainnekuva on asunnosta A34 (4 h+kt +s, 91 m<sup>2</sup>).*



**Onnea**  
uuteen kotiin







*Havainnekuva on asunnosta A34 (4 h+kt +s, 91 m<sup>2</sup>).*



**SIJAINTI  
MONIIN  
ELÄMÄNTILANTEISIIN  
REILUNKOKOISET  
ASUNNOT  
VIIHTYISÄ  
NYKYAIKAINEN**





## Koti merellisessä Verkkosaarella

### SIJAINTI

Helsingin Verkkosaareen rakentuvassa Asunto Oy Helsingin Sarassa voit nauttia uuden asuinalueen rennosta kaupunkitunnelmasta, merestä ja lähialueiden luonnosta. Pääset kodin rauhasta hetkessä sekä Mustikkamaalle ulkoilemaan että Kauppakeskus Redin palveluiden äärelle, josta kulkee myös metro kätevästi Helsingin keskustaan.

Kulttuurin, herkuttelun ja urbaanin tunnelman ystäville löytyy vapaa-ajan rientoja aivan kotikulmilta. Kävelymatkan päässä sijaitsee kaupunkielämän helmi Teurastamo tapahtumiseen, ravintoloihin ja baareihin sekä Suvilahden tapahtumakeskus.

### MONIIN ELÄMÄNTILANTEISIIN

Kattavasta huoneistovalikoimasta löytyy koteja eri ikä- ja elämänvaiheissa olevien asukkaiden tarpeisiin. Asunto Oy Helsingin Saran nykyaikaiset kerrostaloasunnot sopivat ensiasunnon ostajille, nuorille pareille, lapsiperheille ja senioreille. Asunnot ovat myös erinomaisia kohteita sijoittajille.

### REILUNKOKOISET ASUNNOT

Asunto Oy Helsingin Sarasta löytyy kompaktien asuntojen lisäksi myös reilusti perheille sopivia koteja. Suurimmissa asunnoissa makuuhuoneita on jopa neljä, joten Sarasta löytyy koti isollekin perheelle. Pienemmille perheille erinomainen vaihtoehto on kompakti kolmio, josta löytyvät kaikki tarvittavat toiminnot asuinkustannusten pysyessä silti maltillisina.

Jokaisella asunnolla on viihtyisä lasitettu parveke. Osassa asuntoja on oma sauna, jonka lisäksi taloyhtiöstä löytyy tilava yhteissauna. Asukkaiden käytössä on myös talopesula kuivaushuoneineen sekä kerhotila ajanvietettä varten.



### VIIHTYISÄ

Sarassa on panostettu viihtyvyyteen niin asuntojen, kuin ympäristönkin osalta. Kaunis sisäpiha on rauhoittava elementti kaupungin vilinässä. Asunnot itsessään ovat rauhallisia ja avaria. Materiaalit on valittu huolella ja esimerkiksi lattialämmitys tekee asunnosta helpommin kalustettavan.

### NYKYAIKAINEN

Helsingin Sara vastaa tämän päivän asumisen vaatimuksiin. Se rakennetaan vastuullisesti urbaaniin ympäristöön sopivaksi. Teemme jokaiseen omaperusteiseen kohteeseemme myös hiilijalanjälkilaskelman, huolehtien näin omasta osastamme vastuullista rakentamista.

#### Sivun 6 havainnekuva:



**A34 eteinen (4h + kt + s, 91 m<sup>2</sup>)**

#### Sivun 7 havainnekuvat:



**Ulkokuva Asunto Oy Helsingin Sara**



**A34 keittiö**



**A34 makuuhuone**



**A34 kylpyhuone**









Isosänsilta, Tapio Haaja, Unsplash





**RAKENNAMME  
IHMISILLE KOTEJA,  
JOISSA ON HYVÄ  
OLLA JA ELÄÄ.**







## Viihdy Helsingin Verkkosaarella



Merellisten maisemien, mainioiden kulkuyhteyksien, kattavien palveluiden sekä älykkään kaupunkisuunnittelun Kalasatamasta ja Verkkosaaresta rakentuu yksi Helsingin uusista vetovoimaisista keskuksista: aluetta rakennetaan yli 20 000 asukkaan kodiksi ja yli 8000 kaupunkilaisen työpaikaksi.





**VERKKOSAARESSA** yhdistyvät ainutlaatuisesti luonto, meri, urbaani kaupunkiympäristö palveluineen ja elämysineen sekä loistavat kulkuyhteydet.

**KALASATAMAN** metroasemalta matkustat vain kuudessa minuutissa Helsingin keskustaan ja Espoon Tapiolaan parissakymmenessä minuutissa. Myös autoilevat pääsevät Verkkosaaresta sujuvasti Itä- ja Lahdenväylille sekä kehä 1:lle. Verkkosaaresta käsin onkin kätevää käydä töissä vähän kauempanakin.

**MONIEN** helsinkiläissukupolvien suosima, sykähdyttävä Mustikkamaan ulkoilualue ja kansallispuisto polkuineen ja uimapaikkoineen ovat pyrähdysten päässä, samoin maailman vanhimpiin eläintarhoihin kuuluva Korkeasaari.

**KALASATAMAN** kattavat päivittäispalvelut, päiväkodit, koulut ja terveystalvelut takaavat sujuvan arjen. Lyhyen matkan päässä sijaitsevassa Kauppakeskus REDissä odottavat hyvät shoppailumahdollisuudet ja esimerkiksi monipuolinen liikuntakeskus Elixia.

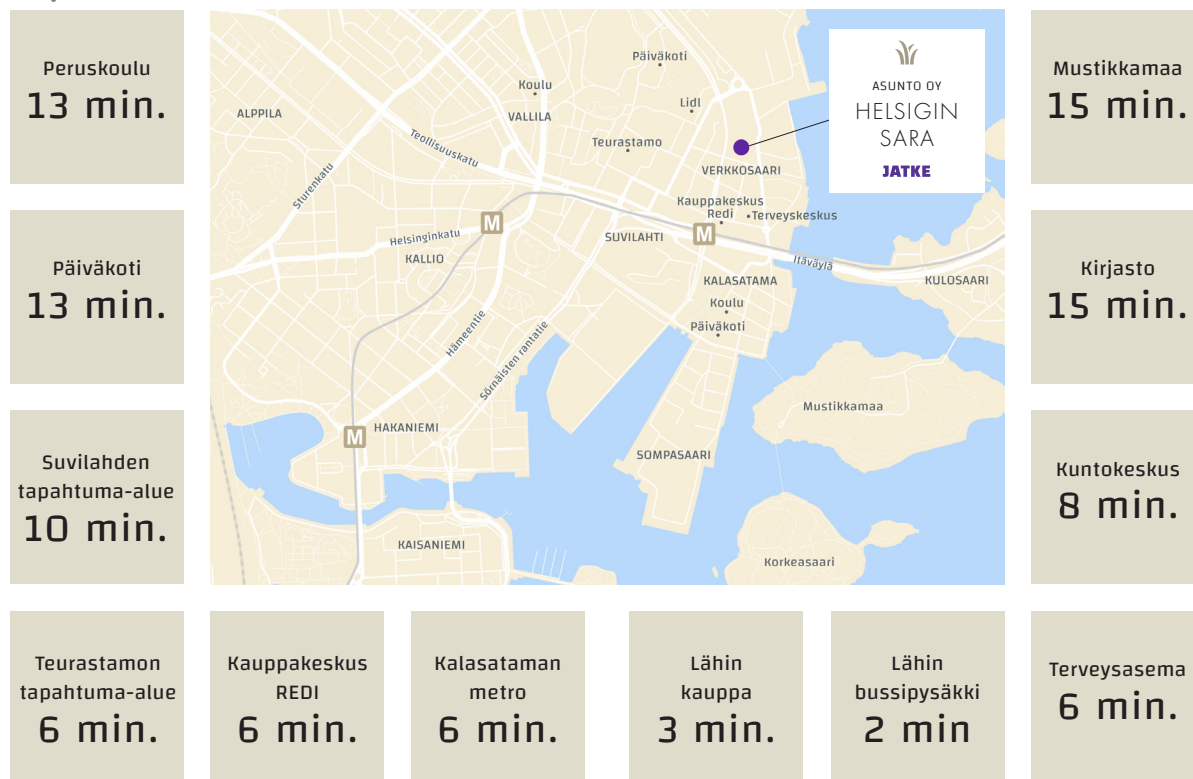
**KAUPUNKIELÄMÄN** rientojen ystäviä hemmotellaan Kalasataman alueella enemmänkin. Tukutorin alueella sijaitseva Teurastamo sekä Suvilahden kulttuurikeskus tarjoavat monenlaisia kulinaarisia ja kulttuurisia nautintoja ravintoloineen ja tapahtumineen, ja ovat mitä mainioimpia urbaaneja kohtaamispaikkoja.

**TUNTUU, ETTÄ TÄÄLLÄ ON KAIKKEA.**

Ja kaikkea onkin!



matkat kävellen minuutteina.







## Jatke lyhyesti

Jatke on luotettava, kotimainen ja henkilöomisteinen rakennusyhtiö. Jatke rakentaa ihmisille koteja ja työpaikkoja, joissa on hyvä olla ja elää. Menestyäksemme on perusasioiden oltava kunnossa. Jatkeella tämä tarkoittaa, että olemme joustava ja luotettava rakentaja ja löydämme asiakkaan tarpeeseen oikean ratkaisun oikeaan hintaan.

**JATKE ON KOTIMAINEN** rakennuskonserni, joka on perustettu vuonna 2009. Etelä-Suomessa toimivan konsernin liiketoiminta-alueet ovat asunto-, toimittila- ja korjausrakentaminen. Konsernissa on myös oma kiinteistökehitys tukemassa yhtiön palvelu- ja liiketoimintaa. Jatke Uusimaa Oy on osa Jatke-konsernia ja keskittyy uudisasuntotuotannon rakentamiseen pääkaupunkiseudulla.

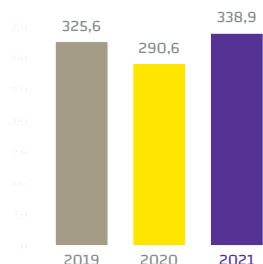
### JATKE-KONSERNI

JATKE OY  
JATKE JULKISIVUT OY  
JATKE TOIMITILAT OY  
JATKE LÄNSI-SUOMI OY  
JATKE PIRKANMAA OY  
JATKE UUSIMAA OY



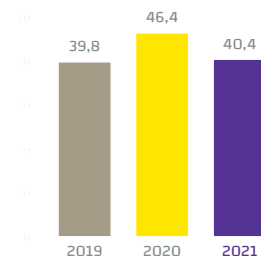
LIIKEVAIHTO VUONNA 2021

**338,9**  
MILJ.€



OMAVARAISUUSASTE VUONNA 2021

**40,4** %



HENKILÖSTÖ VUONNA 2021

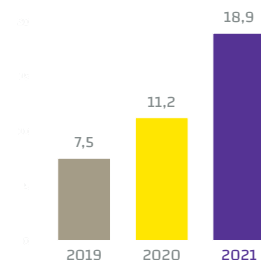
**345**



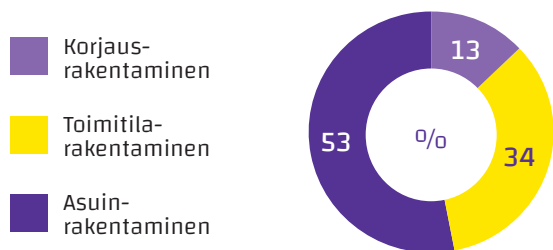
» joista **290** toimihenkilöä ja **55** työntekijää.

LIIKEVOITTO VUONNA 2021

**18,9**  
MILJ.€



LIIKEVAIHTO TOIMIALOITTAIN (%)



**ASUNTO-  
RAKENTAMINEN  
2021**

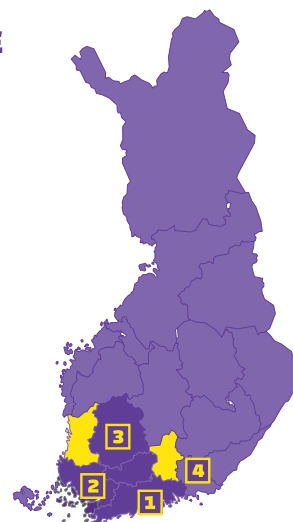
ALOITETTU **1100**  
VALMISTUNUT **700**

LIIKETOIMINTA-ALUE

Tummempi alue on Jatkeen ydinliiketoiminta-alue.

TOIMISTOT

- 1 Helsinki
- 2 Turku
- 3 Tampere
- 4 Kouvola



**TEHDÄN SE  
MITÄ LUVATAAN JA  
KANNETAAN  
TEKEMISESTÄ VASTUU.**





# Julkisivut

LOUNAASEEN



LUOTEeseen



KOILLISEEN



KAAKKOON



## Asemapiirros



## Huoneistoluettelo

HUONEISTO	PINTA-ALA	MÄÄRÄ	SIVU
H + K	31 m <sup>2</sup>	4 kpl	26
H + K	32,5 m <sup>2</sup>	2 kpl	27
H + K	33,5 m <sup>2</sup>	4 kpl	28
2H + KT	36,5 m <sup>2</sup>	8 kpl	29
2H + KT	39,5 m <sup>2</sup>	2 kpl	30
3H + KT	61,5 m <sup>2</sup>	4 kpl	31
3H + KT	62,5 m <sup>2</sup>	5 kpl	32

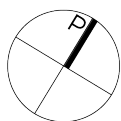
HUONEISTO	PINTA-ALA	MÄÄRÄ	SIVU
3H + KT + S	68 m <sup>2</sup>	7 kpl	33
4H + KT	72,5 m <sup>2</sup>	5 kpl	34
4H + KT	78,5 m <sup>2</sup>	7 kpl	35
4H + KT + S	83 m <sup>2</sup>	1 kpl	36
4H + KT + S	91 m <sup>2</sup>	7 kpl	37
5H + KT + S	93 m <sup>2</sup>	4 kpl	38
5H + KT + S	95 m <sup>2</sup>	4 kpl	39





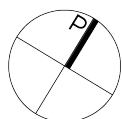
# Kerroskohjat

## 1. kerros, katutaso





2. kerros, pihakansitaso

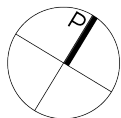




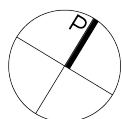


# Kerroskohjat

## 3. kerros



4. kerros

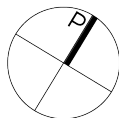




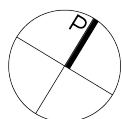


# Kerrosphjat

5. kerros



6. kerros

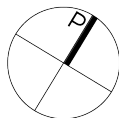




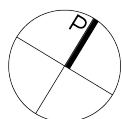


# Kerrosphjat

7. kerros



8. kerros

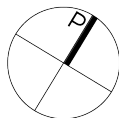




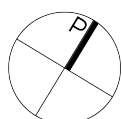


# Kerrosphjat

9. kerros



10. kerros







## H + KT / 31 m<sup>2</sup>

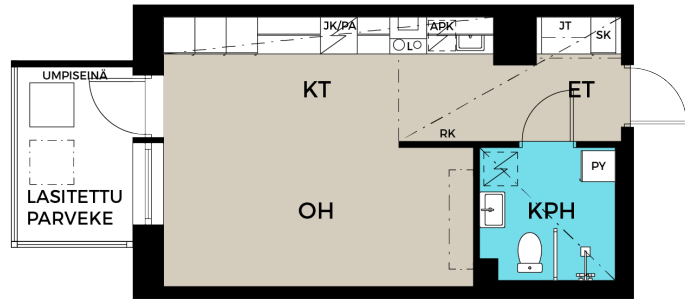
A5	3. kerros
A11	4. kerros
A17	5. kerros
A23	6. kerros

### HUONELYHENTEET

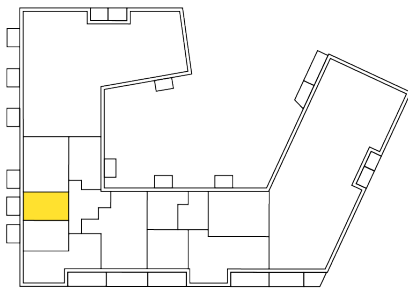
ET	Eteinen
MH	Makuuhuone
AH	Asuinhuone
KT	Keittotila
OH	Olohuone
KH	Kylpyhuone
KHH	Kodinhoitohuone
S	Sauna
VH	Vaatehuone

### MUUT LYHENTEET JA SYMBOLIT

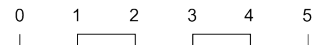
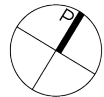
APK	Astianpesukone
JK	Jääkaappi
JK/PK	Jääkaappipakastin
L	Liesitaso ja kalusteuni
PK	Pakastin
SK	Siivouskomero
PY	Pyykkikaappi
JT	Lattialämmityksen jakotukki



H + KT



3. kerros



# H + KT / 32,5 m<sup>2</sup>

B45 3. kerros

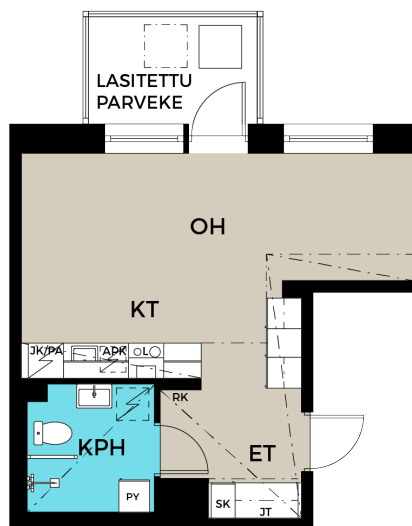
B49 4. kerros

## HUONELYHENTEET

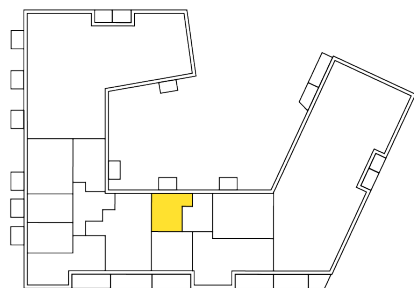
ET	Eteinen
MH	Makuuhuone
AH	Asuinhuone
KT	Keittotila
OH	Olohuone
KH	Kylpyhuone
KHH	Kodinhuoltohuone
S	Sauna
VH	Vaatehuone

## MUUT LYHENTEET JA SYMBOLIT

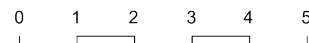
APK	Astianpesukone
JK	Jääkaappi
JK/PK	Jääkaappipakastin
L	Liesitaso ja kalusteuni
PK	Pakastin
SK	Siivouskomero
PY	Pyykkikaappi
JT	Lattialämmityksen jakotukki



H+KT



3. kerros





## H + KT / 33,5 m<sup>2</sup>

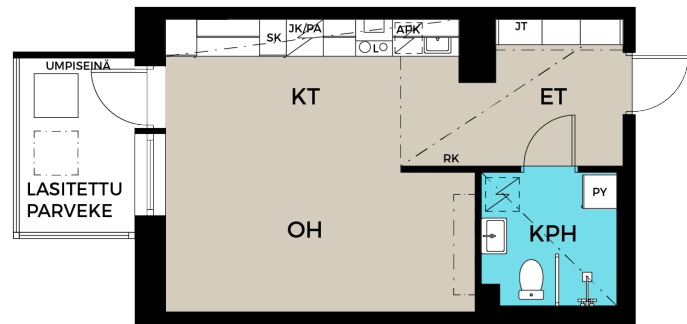
A4	3. kerros
A10	4. kerros
A16	5. kerros
A22	6. kerros

### HUONELYHENTEET

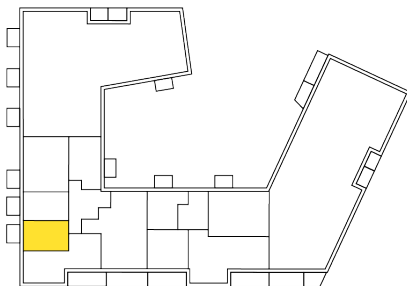
ET	Eteinen
MH	Makuuhuone
AH	Asuinhuone
KT	Keittotila
OH	Olohuone
KH	Kylpyhuone
KHH	Kodinhoitohuone
S	Sauna
VH	Vaatehuone

### MUUT LYHENTEET JA SYMBOLIT

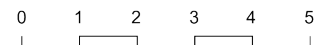
APK	Astianpesukone
JK	Jääkaappi
JK/PK	Jääkaappipakastin
L	Liesitaso ja kalusteuni
PK	Pakastin
SK	Siivouskomero
PY	Pyykkikaappi
JT	Lattialämmityksen jakotukki



H + KT



3. kerros





## 2H + KT / 36,5 m<sup>2</sup>

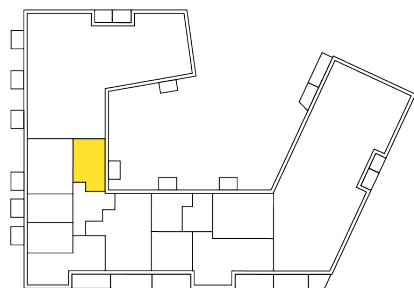
A7	3. kerros
A13	4. kerros
A19	5. kerros
A25	6. kerros
A29	7. kerros
A33	8. kerros
A37	9. kerros
A41	10. kerros

### HUONELYHENTEET

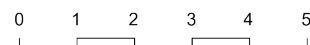
ET	Eteinen
MH	Makuuhuone
AH	Asuinhuone
KT	Keittotila
OH	Olohuone
KH	Kylpyhuone
KHH	Kodinhoituhuone
S	Sauna
VH	Vaatehuone

### MUUT LYHENTEET JA SYMBOLIT

APK	Astianpesukone
JK	Jääkaappi
JK/PK	Jääkaappipakastin
L	Liesitaso ja kalusteuni
PK	Pakastin
SK	Siivouskomero
PY	Pyykkikaappi
JT	Lattialämmityksen jakotukki



3. kerros



2H+KT



## 2H + KT / 39,5 m<sup>2</sup>

B44 3. kerros

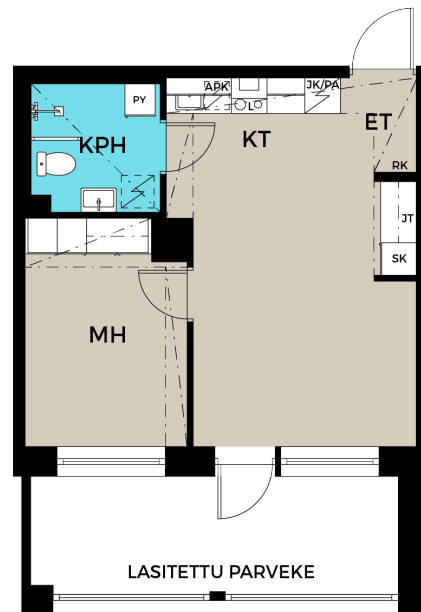
B48 4. kerros

### HUONELYHENTEET

ET	Eteinen
MH	Makuuhuone
AH	Asuinhuone
KT	Keittotila
OH	Olohuone
KH	Kylpyhuone
KHH	Kodinhuone
S	Sauna
VH	Vaatehuone

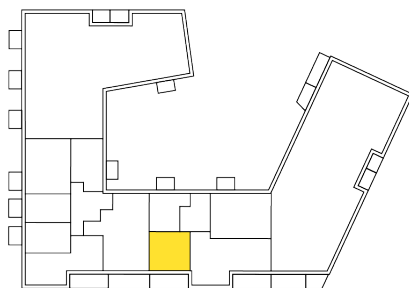
### MUUT LYHENTEET JA SYMBOLIT

APK	Astianpesukone
JK	Jääkaappi
JK/PK	Jääkaappipakastin
L	Liesitaso ja kalusteuuni
PK	Pakastin
SK	Siivouskomero
PY	Pyykkikaappi
JT	Lattialämmityksen jakotukki

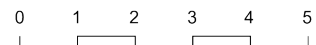
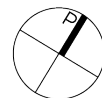


parvekkeen pilarien ja laatan etureunan mitoissa saattaa olla eroja kerroksittain

2H+KT



3. kerros



# 3H + KT / 61,5 m<sup>2</sup>

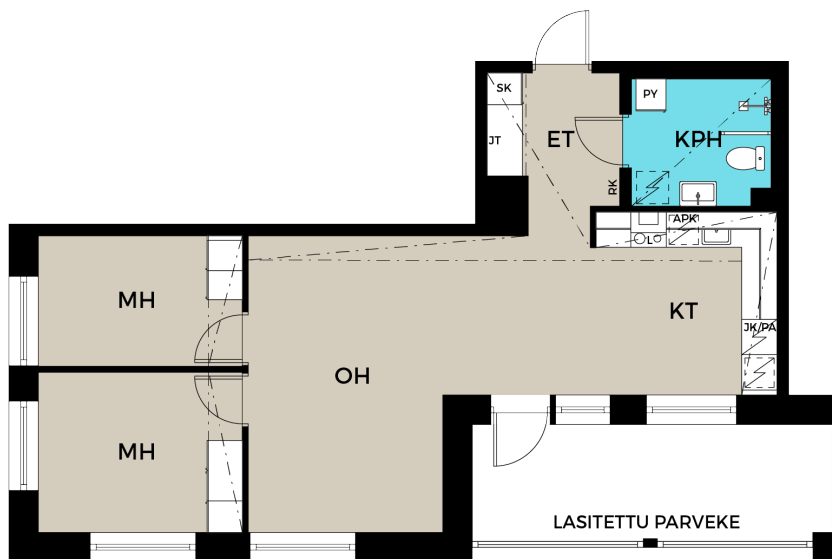
- A3 3. kerros
- A9 4. kerros
- A15 5. kerros
- A21 6. kerros

## HUONELYHENTEET

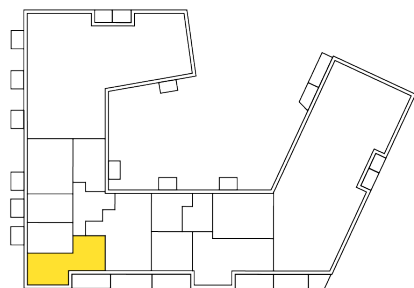
- ET Eteinen
- MH Makuuhuone
- AH Asuinhuone
- KT Keittotila
- OH Olohuone
- KH Kylpyhuone
- KHH Kodinhoituhuone
- S Sauna
- VH Vaatehuone

## MUUT LYHENTEET JA SYMBOLIT

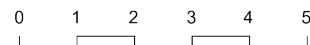
- APK Astianpesukone
- JK Jääkaappi
- JK/PK Jääkaappipakastin
- L Liesitaso ja kalusteuuni
- PK Pakastin
- SK Siivouskomero
- PY Pyykkikaappi
- JT Lattialämmityksen jakotukki



parvekkeen pilarien ja laatan etureunan mitoissa saattaa olla eroja kerroksittain



3. kerros



3H+KT





## 3H + KT / 62,5 m<sup>2</sup>

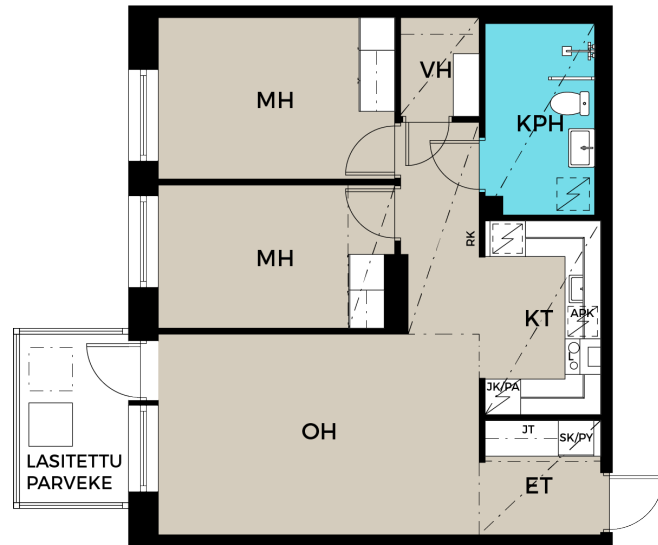
A1	2. kerros
A6	3. kerros
A12	4. kerros
A18	5. kerros
A24	6. kerros

### HUONELYHENTEET

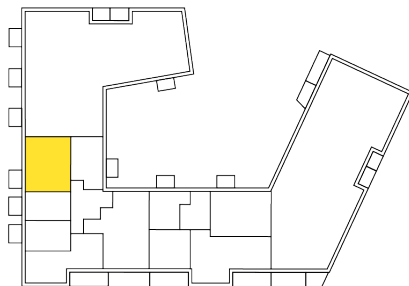
ET	Eteinen
MH	Makuuhuone
AH	Asuinhuone
KT	Keittotila
OH	Olohuone
KH	Kylpyhuone
KHH	Kodinhuone
S	Sauna
VH	Vaatehuone

### MUUT LYHENTEET JA SYMBOLIT

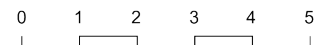
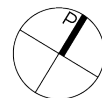
APK	Astianpesukone
JK	Jääkaappi
JK/PK	Jääkaappipakastin
L	Liesitaso ja kalusteuni
PK	Pakastin
SK	Siivouskomero
PY	Pyykkikaappi
JT	Lattialämmityksen jakotukki



3H+KT



2. kerros



# 3H + KT + S / 68 m<sup>2</sup>

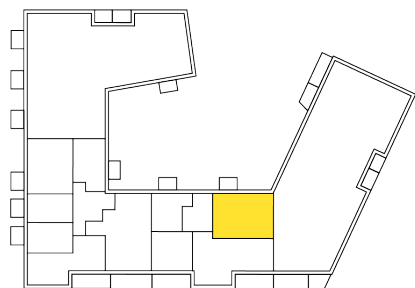
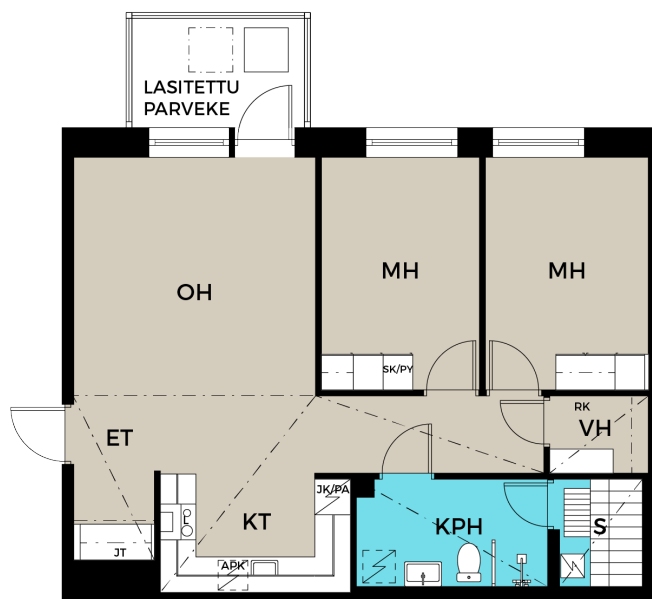
B42	3. kerros
B46	4. kerros
B50	5. kerros
B53	6. kerros
B56	7. kerros
B59	8. kerros
B62	9. kerros

## HUONELYHENTEET

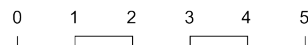
ET	Eteinen
MH	Makuuhuone
AH	Asuinhuone
KT	Keittotila
OH	Olohuone
KH	Kylpyhuone
KHH	Kodinhoituhuone
S	Sauna
VH	Vaatehuone

## MUUT LYHENTEET JA SYMBOLIT

APK	Astianpesukone
JK	Jääkaappi
JK/PK	Jääkaappipakastin
L	Liesitaso ja kalusteuni
PK	Pakastin
SK	Siivouskomero
PY	Pyykkikaappi
JT	Lattialämmityksen jakotukki



3. kerros





## 4H + KT / 72,5 m<sup>2</sup>

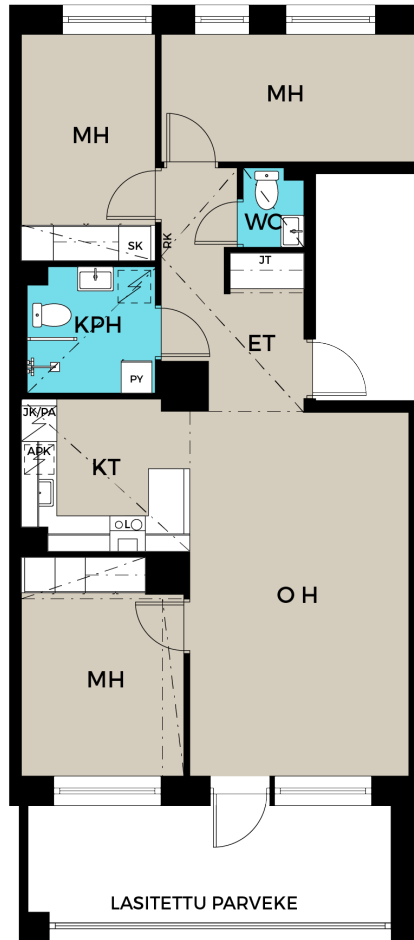
B52	5. kerros
B55	6. kerros
B58	7. kerros
B61	8. kerros
B64	9. kerros

### HUONELYHENTEET

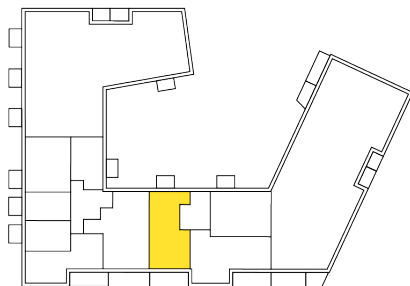
ET	Eteinen
MH	Makuuhuone
AH	Asuinhuone
KT	Keittotila
OH	Olohuone
KH	Kylpyhuone
KHH	Kodinhoituhuone
S	Sauna
VH	Vaatehuone

### MUUT LYHENTEET JA SYMBOLIT

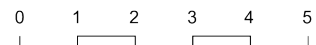
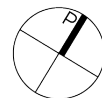
APK	Astianpesukone
JK	Jääkaappi
JK/PK	Jääkaappipakastin
L	Liesitaso ja kalusteuni
PK	Pakastin
SK	Siivouskomero
PY	Pyykkikaappi
JT	Lattialämmityksen jakotukki



parvekkeen pilarien ja laatan etureunan  
mitoissa saattaa olla eroja kerroksittain



5. kerros





# 4H + KT / 78,5 m<sup>2</sup>

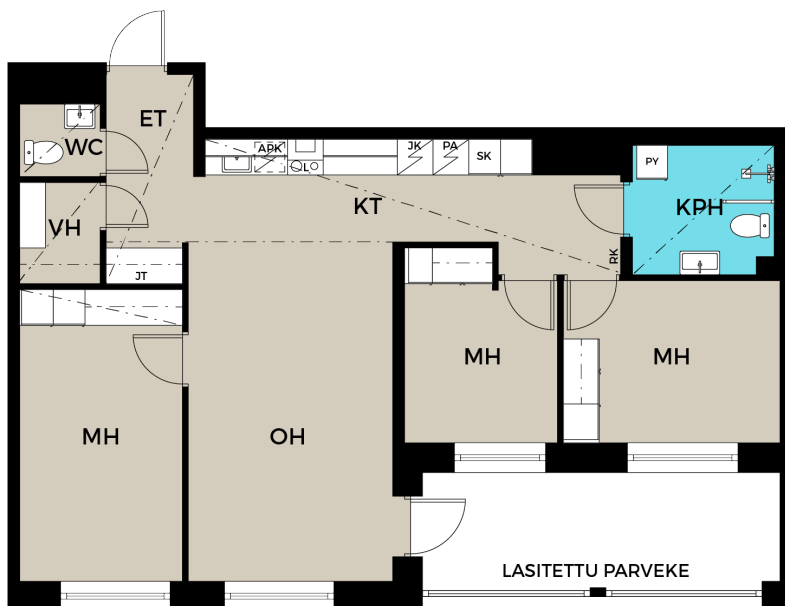
B43	3. kerros
B47	4. kerros
B51	5. kerros
B54	6. kerros
B57	7. kerros
B60	8. kerros
B63	9. kerros

## HUONELYHENTEET

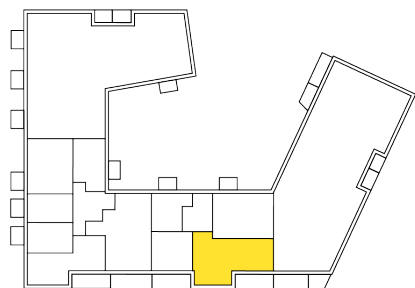
ET	Eteinen
MH	Makuuhuone
AH	Asuinhuone
KT	Keittotila
OH	Olohuone
KH	Kylpyhuone
KHH	Kodinhoituhuone
S	Sauna
VH	Vaatehuone

## MUUT LYHENTEET JA SYMBOLIT

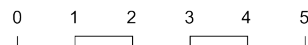
APK	Astianpesukone
JK	Jääkaappi
JK/PK	Jääkaappipakastin
L	Liesitaso ja kalusteunei
PK	Pakastin
SK	Siivouskomero
PY	Pyykkikaappi
JT	Lattialämmityksen jakotukki



parvekkeen pilarien ja laatan etureunan  
mitoissa saattaa olla eroja kerroksittain



3. kerros



4H+KT



## 4H + KT + S / 83 m<sup>2</sup>

4H+KT+S

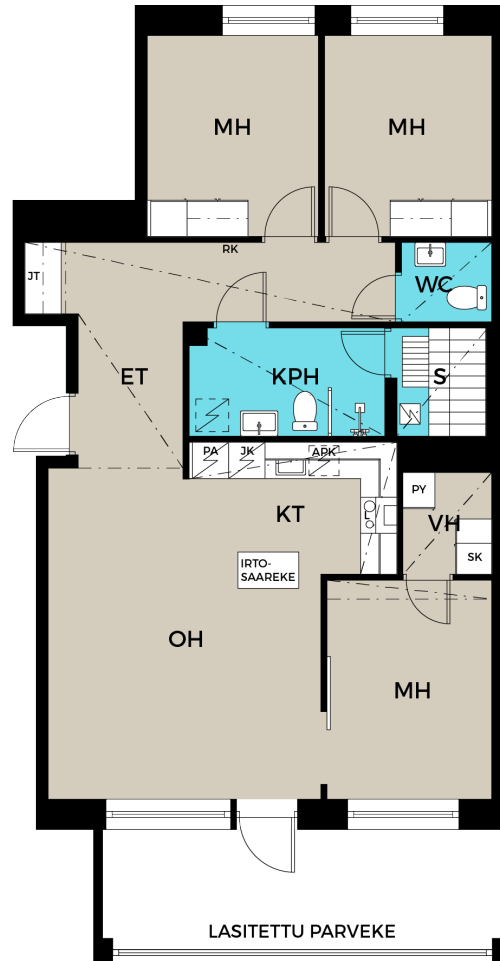
A38 10. kerros

### HUONELYHENTEET

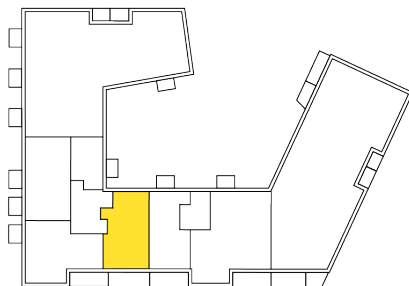
ET	Eteinen
MH	Makuuhuone
AH	Asuinhuone
KT	Keittotila
OH	Olohuone
KH	Kylpyhuone
KHH	Kodinhoitohuone
S	Sauna
VH	Vaatehuone

### MUUT LYHENTEET JA SYMBOLIT

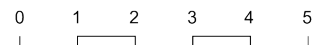
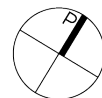
APK	Astianpesukone
JK	Jääkaappi
JK/PK	Jääkaappipakastin
L	Liesitaso ja kalusteuni
PK	Pakastin
SK	Siivouskomero
PY	Pyykkikaappi
JT	Lattialämmityksen jakotukki



parvekkeen pilarien ja laatan etureunan mitoissa saattaa olla eroja kerroksittain



10. kerros



## 4H + KT + S / 91 m<sup>2</sup>

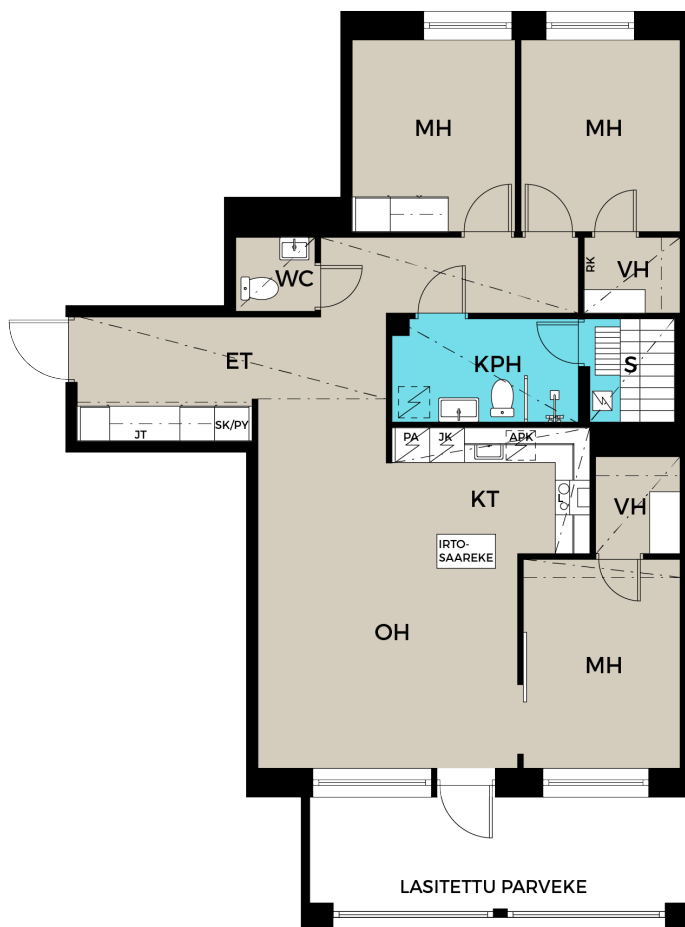
A2	3. kerros
A8	4. kerros
A14	5. kerros
A20	6. kerros
A26	7. kerros
A30	8. kerros
A34	9. kerros

### HUONELYHENTEET

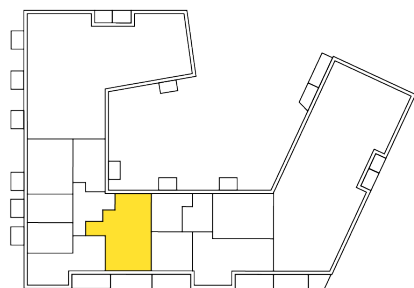
ET	Eteinen
MH	Makuuhuone
AH	Asuinhuone
KT	Keittotila
OH	Olohuone
KH	Kylpyhuone
KHH	Kodinhoituhuone
S	Sauna
VH	Vaatehuone

### MUUT LYHENTEET JA SYMBOLIT

APK	Astianpesukone
JK	Jääkaappi
JK/PK	Jääkaappipakastin
L	Liesitaso ja kalusteuni
PK	Pakastin
SK	Siivouskomero
PY	Pyykkikaappi
JT	Lattialämmityksen jakotukki



parvekkeen pilarien ja laatan etureunan  
mitoissa saattaa olla eroja kerroksittain



3. kerros



0 1 2 3 4 5

4H+KT+S





## 5H + KT + S / 93 m<sup>2</sup>

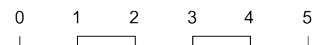
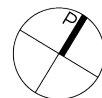
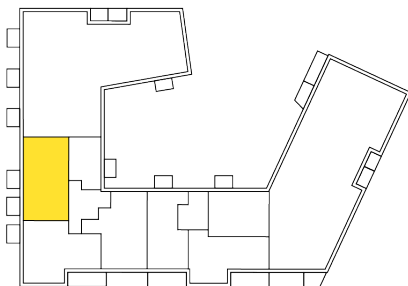
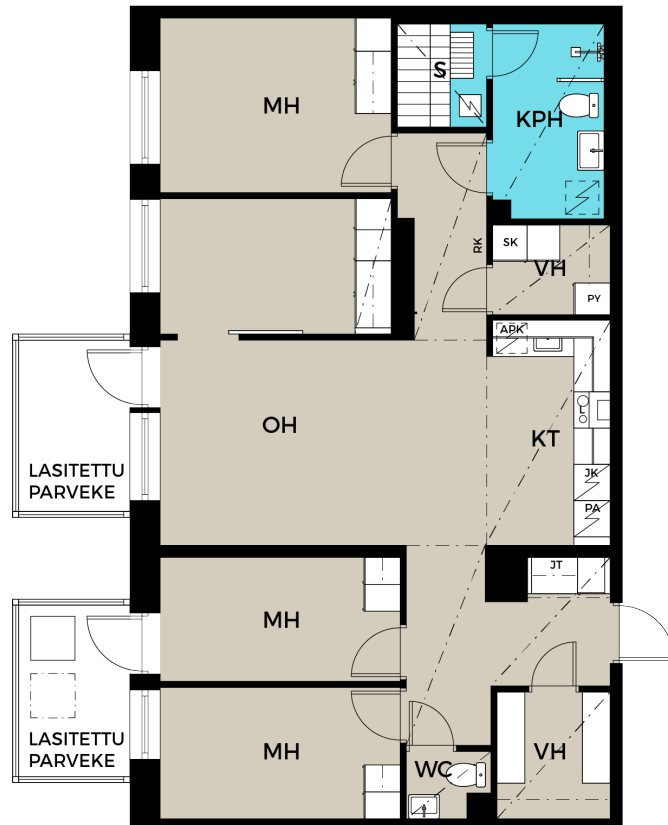
- A28 7. kerros
- A32 8. kerros
- A36 9. kerros
- A40 10. kerros

### HUONELYHENTEET

- ET Eteinen
- MH Makuuhuone
- AH Asuinhuone
- KT Keittotila
- OH Olohuone
- KH Kylpyhuone
- KHH Kodinhoituhuone
- S Sauna
- VH Vaatehuone

### MUUT LYHENTEET JA SYMBOLIT

- APK Astianpesukone
- JK Jääkaappi
- JK/PK Jääkaappipakastin
- L Liesitaso ja kalusteuni
- PK Pakastin
- SK Siivouskomero
- PY Pyykkikaappi
- JT Lattialämmityksen jakotukki



7. kerros

# 5H + KT + S / 95 m<sup>2</sup>

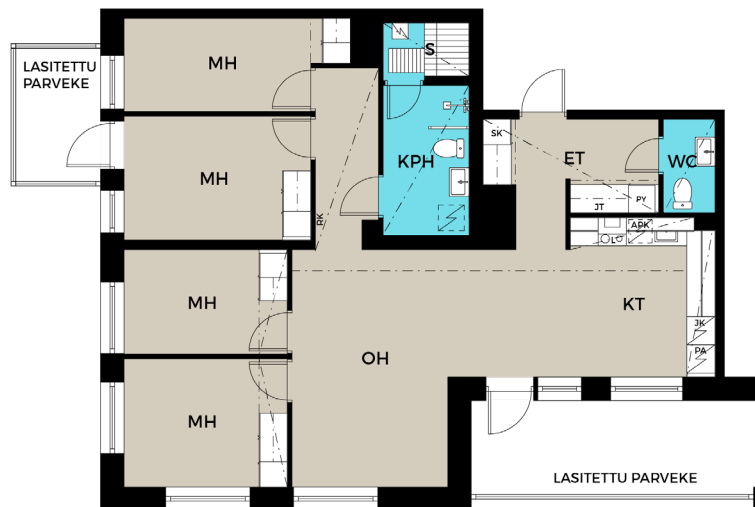
A27	7. kerros
A31	8. kerros
A35	9. kerros
A39	10. kerros

## HUONELYHENTEET

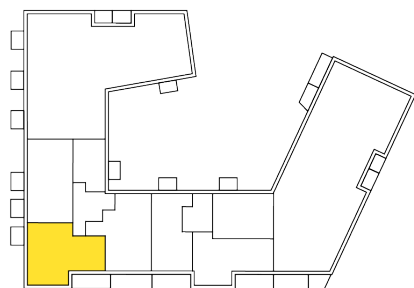
ET	Eteinen
MH	Makuuhuone
AH	Asuinhuone
KT	Keittotila
OH	Olohuone
KH	Kylpyhuone
KHH	Kodinhuone
S	Sauna
VH	Vaatehuone

## MUUT LYHENTEET JA SYMBOLIT

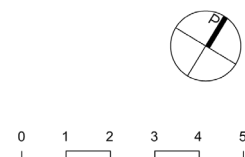
APK	Astianpesukone
JK	Jääkaappi
JK/PK	Jääkaappipakastin
L	Liesitaso ja kalusteuni
PK	Pakastin
SK	Siivouskomero
PY	Pyykkikaappi
JT	Lattialämmityksen jakotukki



parvekkeen pilarien ja laatan etureunan  
mitoissa saattaa olla eroja kerroksittain



7. kerros



5H+KT+S



## Yleistä

**TALOYHTIÖ:** Yhtiö sijaitsee Helsingin Verkkosaareissa osoitteessa Verkkoneula 6, 00580 Helsinki. Rakennuksessa on kaksi porrashuonetta. Kerroksia A-rapussa on 10 sekä ullakko ja B-rapussa 10 kerrosta. Lisäksi yhtiössä on osuus lämmittämättömiin autohalleihin.

## Rakenteet

Rakennus perustetaan pohjatutkimuksen mukaisesti porapaalujen varaan. Alapohjana on maata vasten valettu kantava betonilaatta, sekä tuulettuva ontelolaattarakenteinen alapohja. Rakennuksen rungon muodostavat betonielementtiseinät ja niihin tukeutuvat Superlaatat. Rakennuksessa on kermieristetty lapekatto, joka on päällystetty pellillä. Ulkoseinät ovat pääosin sisäpuolisilta osiltaan kantavia ja ei-kantavia lämpöeristettyjä betoniseiniä. Julkisivumateriaalina on pääsääntöisesti tiili. Sisäänvedettyjen parvekkeiden taustaseinät ovat kantavia ja ei-kantavia sandwich-betonielementtejä.

### PARVEKKEET, KATTOTERASSIT JA TERASSIT:

Parvekkeet ovat betonielementtirakenteisia, joissa lattia on muottipintainen ja alapinta telattu raakabetonipinta. Lattialla on parvekematto vesiurien sisäpuolella. Parvekkeet ovat uloke- tai sisäänvedettyjä parvekkeita suunnitelmien mukaisesti. Parvekkeet varustetaan pistorasialla. Parvekkeiden kaide on pääosin metallirunkoinen lasirakenteinen kaide. Osassa sisäänvedetyistä parvekkeista on osittainen umpikaide, suunnitelman mukaisesti. Kaiteen yläpuolinen osa on varustettu osittain avattavilla parvekelaseilla. Osassa ulokeparvekkeita on umpipieli, suunnitelman mukaisesti. Parveke on vapaasti tuulettuva, eikä lasitus estä täysin tuulen, veden ja lumen tunkeutumista parvekkeille.

**PORRASHUONE JA YLEISET TILAT:** Porrassyöksyt ovat mosaiikkibetonielementtejä ja kaiteet teräsrunkoisia pinnakaiteita. Porrashuoneiden ensimmäisen kerroksen lattia päällystetään keraamisella laattalla. 2. – 10. -kerrostasolattiat päällystetään dB-muovimatolla. Käytävien, varastojen ja siivoustilan lattiat maalataan. Sähköpääkeskuksessa on muovimatto. Talopesulan, saunan, pesu-, pukuhuoneen ja wc-tilan

lattia laatoitetaan. Kerhotilan ja kuivaushuoneen lattia päällystetään muovimatolla. Lämmönjako-, jäte- ja iv-konehuoneen lattiassa on PU-pinnoite tai vastaava.

Seinät ovat pääosin maalattuja. Pesuhuoneissa seinät laatoitetaan. Löylyhuoneissa seinät paneloidaan. Wc-tiloissa altaan tausta laatoitetaan. Porrashuoneen katot ovat pääosin akustoisia alakattoja ja osin maalattuja. Pesulassa on dB-katto ja seinät laatoitetaan. Löylyhuoneiden, pesuhuoneiden, pukuhuoneiden ja wc-tilojen katot paneloidaan. Muuten katot maalataan.

**IKKUNAT:** Porrashuoneiden ikkunat ovat kiinteitä, maalattuja puu-alumiini-ikkunoita. Ylimmässä kerroksessa on savunpoistoikkuna. Asuinhuoneiden ikkunat ovat pääosin tehdasvalmisteisia, 3-lasisia, sisään aukeavia puu-alumiini-ikkunoita, joiden karmit ja puitteet ovat tehdasmaalattuja sekä uloin pinta on alumiiniverhoiltu. Ikkunoissa on valkoiset sälekaihtimet. Asunnoissa B42, B46, B50, B53, B56, B59, B62 makuuhuoneen MH1 ikkunan kiinteä- ja tuuletusosio ovat maalattuja metalli-ikkunoita ja näissä ikkunoissa ei ole sälekaihtimia.

**OVET:** Porrashuoneen ulko-ovet ovat maalattuja metallirakenteisia lasiovia. Yhteistilojen osastoidut ovet ovat maalattuja umpipalo-ovia tai lasipalo-ovia, muut ovet maalattuja metalli- tai puulaakaovia. Huoneistojen porrastaso-ovet ovat yksilehtisiä viilupintaisia puuovia. Sisäovet ovat tehdasmaalattuja laakaovia. Saunojen ovet ovat kokolasiovia. Parvekeovet ovat lasiaukollisia ulos aukeavia puu-alumiini-ikkunavia, joiden karmit ja puitteet ovat tehdasmaalattuja sekä uloin pinta on alumiiniverhoiltu. Parvekevissa on ulkopuoliset sälekaihtimet.

## Asuinhuoneistojen pintakäsittely ja varusteet

Katso materiaalivalintavaihtoehdot HUONEISTON MATERIAALIVALINNAT -lomakkeesta. Asuntoihin kuuluvat tilat sekä tilojen sisältämien kalusteiden sijainti ja määrä on esitetty suunnitelmissa ja erillisissä kalustekaavioissa.

**VÄLISEINÄT:** Huoneistojen väliset ja porrashuoneiden seinät ovat betonia. Huoneistojen sisäiset väliseinät ovat pääosin metallirunkoisia kipsilevyseiniä.

**LATTIAT:** Asuinhuoneissa on lautaparketti tai vinyylilankku huonekortin mukaan. Pinnoitetta ei asenneta kiintokalusteiden alle. Lattiapäällysteeseen tehdään tarvittaessa liikuntasauvoja valmistajan ohjeiden mukaisesti, jotka peitetään listoilla. Pesuhuoneen ja erillis-wc:n lattioissa on keraamiset laatat.

**SEINÄT:** Asuinhuoneiden seinät tasoitetaan ja maalaetaan. Tasoitusta ja maalausta ei uloteta kiintokalusteiden taakse. Keittiön työtason ja seinäkaapiston väliin asennetaan laminaattinen välitilalevy huoneiston materiaalivalinta-lomakkeen mukaisesti. Pesuhuoneiden ja erillis-wc:n seinissä on keraamiset laatat.

**KATOT:** Asuinhuoneiden katot ovat pääosin ruiskutasoitettu. Kotelot ja alaslasketut katot ovat maalattuja. Pesuhuoneen, saunan ja wc:n katot paneloidaan.

**KALUSTEET:** Asuntojen kalusteet tehdään kalustekavioiden mukaisesti. Kalusteet ovat tehdasvalmisteisia vakiokalusteita. Kalusterungot ovat väriltään valkoisia. Keittiön työtasot ovat laminaattia ja päältäpäin työtasoon upotetut altaat ovat ruostumatonta terästä. Eteiskomeroissa on liukuovet.

**KONEET JA LAITTEET:** Keittiössä on kalusteuuni, keittotaso, jääkaappipakastin, astianpesukone, tilavarauus mikroaaltouunille. Perheasunnoissa (4h+kt(+s) ja 5h+kt(+s)) on kaksi kylmäkonetta, paitsi asunnoissa 4h+kt 72,5 m<sup>2</sup> on jääkaappipakastin. Osassa 3h+kt asunnoissa on varaus toiselle kylmälaitteelle. Pesuhuoneissa on liitännät ja tilavaraukset pyykinpesukoneelle ja kuivausrummulle.

**ILMANVAIHTO, LÄMMITYS, VESI JA JÄRJESTELMÄT:** Kts. erilliset LVI ja sähkö -rakennustapaselosteet.

**YHTEISET PIHA-ALUEET:** Leikki- ja oleskelualueet sijaitsevat pääosin kansipihalla, suunnitelman mukaisesti. Asuntojen pelastaminen tapahtuu osin pelastuslaitoksen toimesta ja kansipihan puoleisten parvekkeiden pelastaminen parvekkeen lattiassa olevien pelastautumisluukkujen kautta. Piha-alueet ja istutukset tehdään erillisen pihasuunnitelman mukaisesti.

## Autopaikoitus

Korttelissa 10652 yhteisjärjestelysopimuksen mukaisesti autopaikoitus toteutettu nimeämättömillä autopaikolilla yhteis- pysäköintilaitoksessa pihakannen alla. Hallissa on yhteensä paikkoja 143 kpl. Asunto Oy Helsingin Saralla niistä on hallinnassaan nimeämättöminä 35 kpl, noin 1/3 paikoista on varustettu sähkönlatauspisteellä. Autohalli on valaistu ja varustettu määräysten mukaisin poistumistievaloin. Autohallin vapaa korkeus ajoväylillä on noin 2,3 m, mikä rajoittaa halliin pysäköitävien autojen korkeutta. Paikallisesti autopaikkojen reunoilla voi olla matalampiakin kohtia. Paikoin pysäköintipaikkojen vapaata leveyttä saattavat kaventaa mm. erilaiset putkivedot ja niiden törmäyssuojarakenteet. Paikoitusten mitoitus saattaa poiketa rt-kortistossa olevasta ohjeellisesta mitoituksesta.

Autohalliin pääsee suoraan porrashuoneen kautta. Autopaikoissa on lämmityspistorasiat. Autohallin pilareihin ja sisäänkäynteihin tehdään huomiomaalaus, muutoin sisäpintoja ei käsitellä, lattiassa on Lithurin käsittely tai vastaava.

**LIIKETILAT:** Yhtiön hallintaan jää kaksi liiketilaa, joista isompi varustetaan rasvakaivolla ja -hormilla sekä varaudutaan LVIS-asioissa ravintolatoimintaan ja valmistuskeittiöön. Pienempi liiketila on ns. perusliiketila hieman tehokkaammalla ilmanvaihdolla.

Kts. LVI ja sähkö -rakennustapaselosteet

**JÄTEPISTE:** Tonttien 7 (SARA), 8 (ASO) ja 9 (CAPELLA) imujätetila sijaitsee pihakansitasossa tontilla 7 (SARA) ja koko korttelin yhteinen kierrätys huone tontilla 5 ja käynti Kalasatamankadulta.

## Huomautus

Kohteen rakenteita ja materiaaleja voidaan vaihtaa toisiinsa samanarvoisiin. Ostajien on mahdollista muuttaa asuntonsa varustelua ja pintarakenteita MENETTELYTAPAOHJE -aineiston mukaisesti.



**TEHDÄÄN SE  
MITÄ LUVATAAN  
JA KANNETAAN  
TEKEMISESTÄ  
VASTUU.**



**Myynti**

JUUSO KALLIORANTA  
asuntomyyntipäällikkö  
050 357 5258  
juuso.kallioranta@jatke.fi